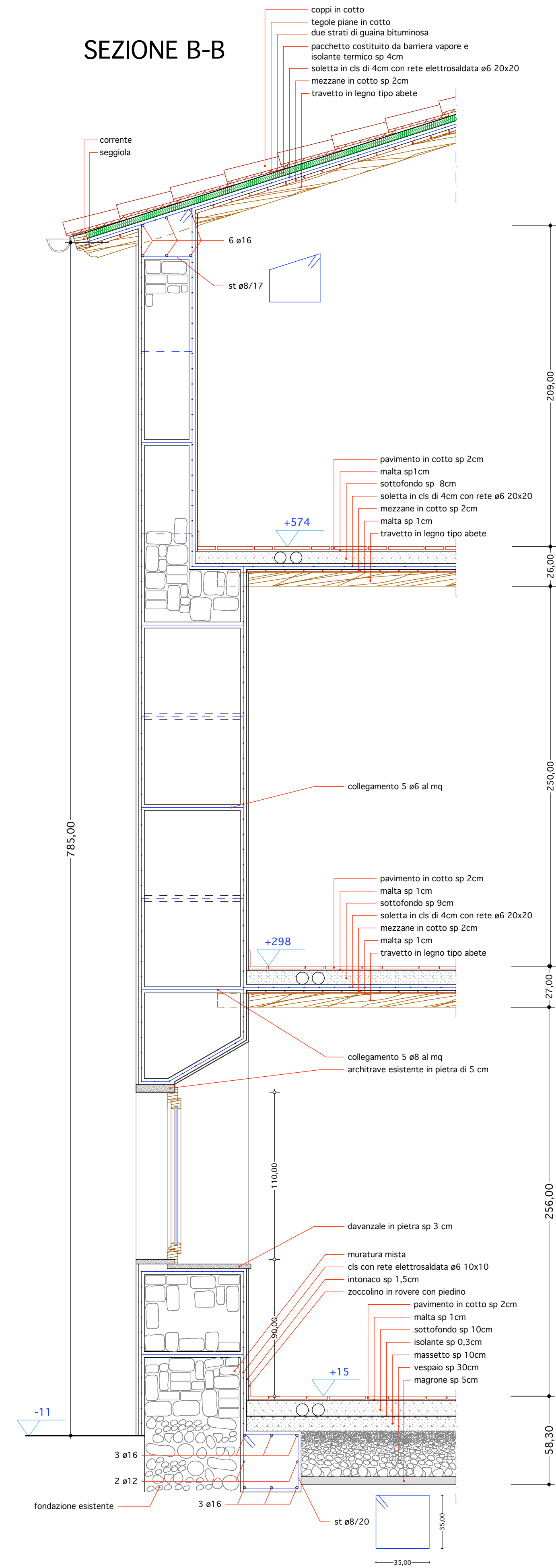
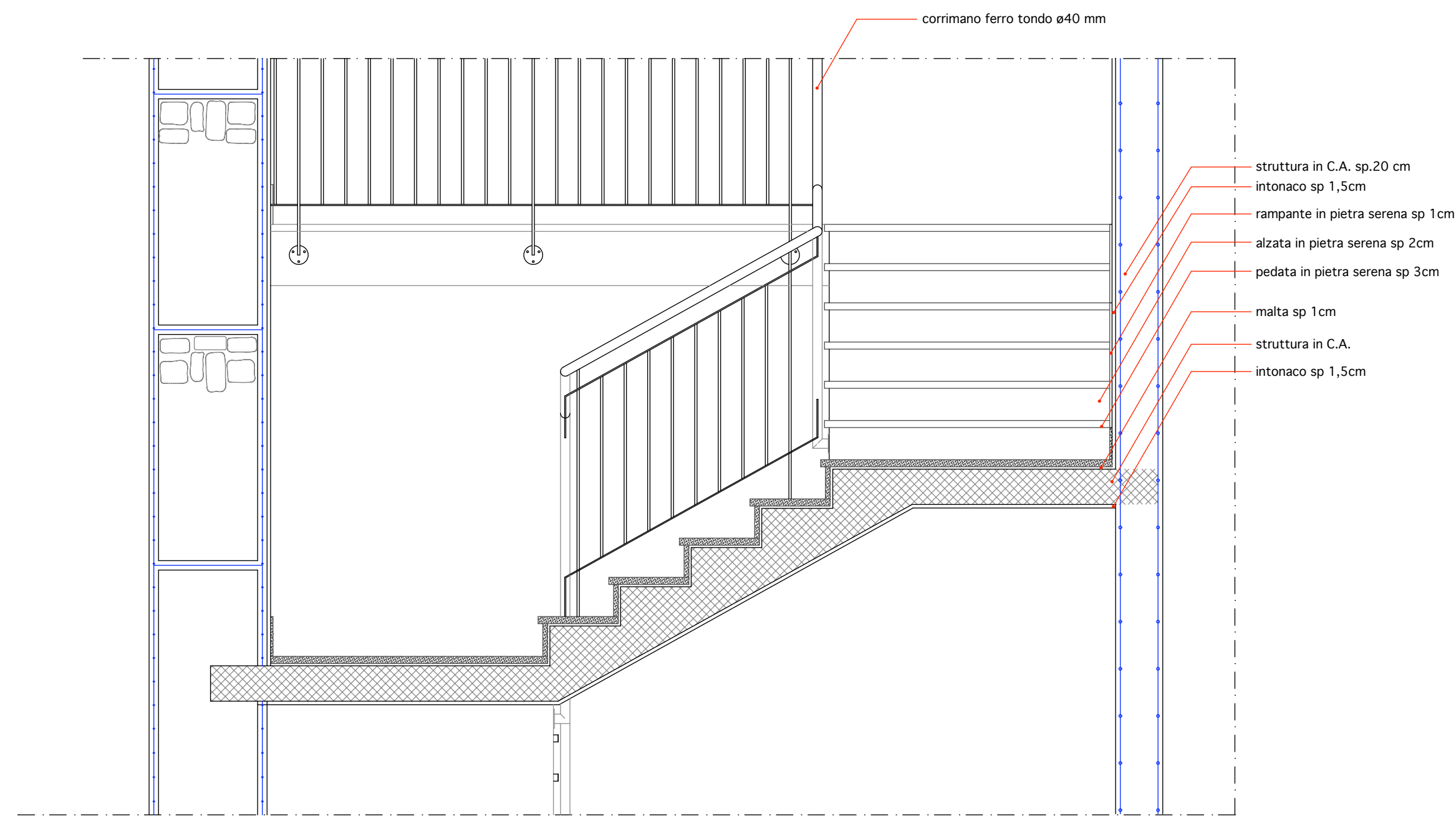


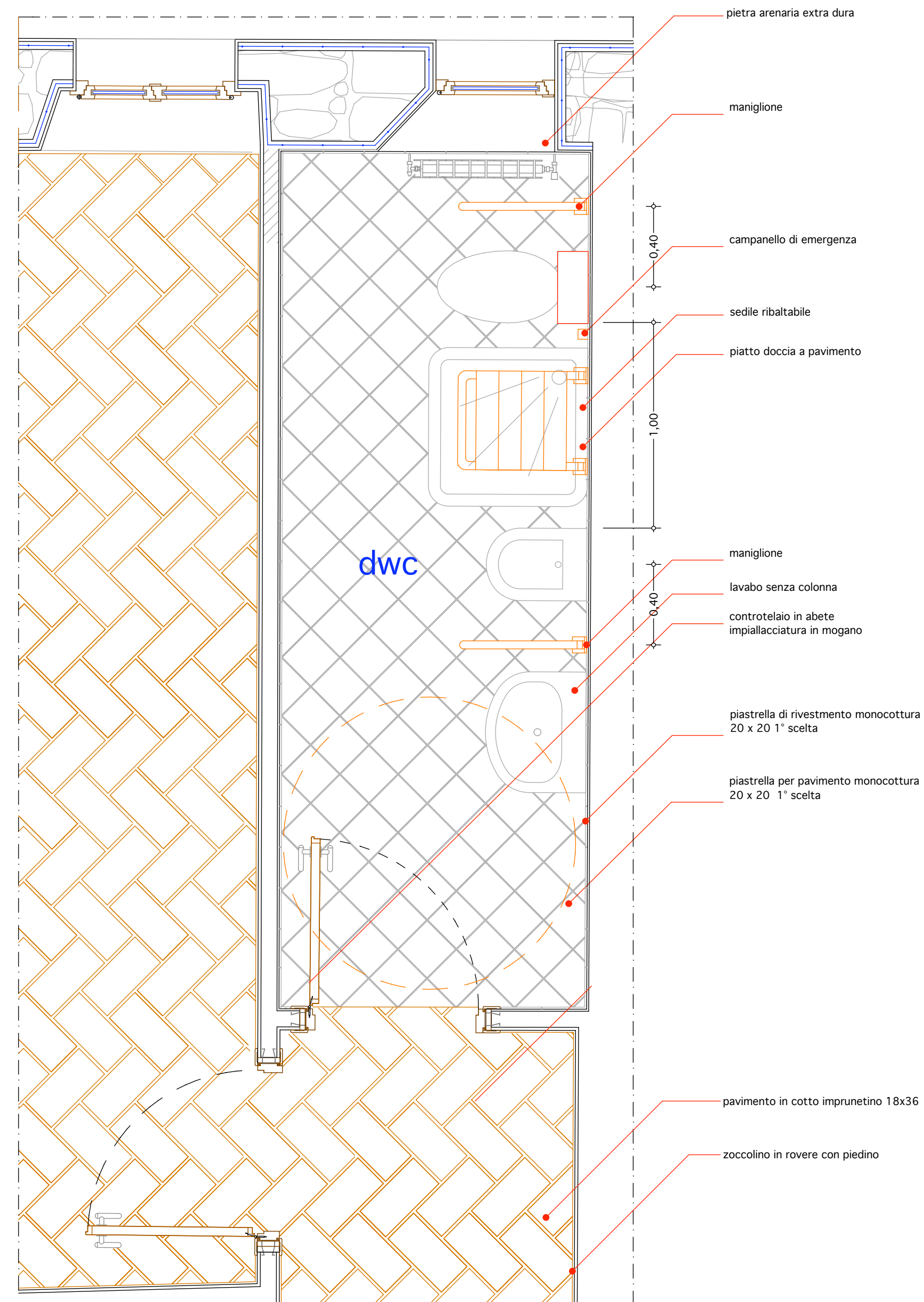
SEZIONE B-B



SCALA CASA FAMIGLIA



PARTICOLARE BAGNO CASA FAMIGLIA - EX L.13/89



COMUNE DI PRATO Area K "Sviluppo e governo del territorio" U.P. K6 "Programmi urbanistici con finanziamenti straordinari" Viale Vittorio Veneto, 9 - 59100 PRATO		
Progetto:	CONTRATTO DI QUARTIERE "IOLO - GARDUNA" - Progettazione esecutiva RIQUALIFICAZIONE EDILIZIA DEGLI IMMOBILI "IL CASONE" E CASE A SCHIERA DI PIAZZA VERZONI	
Oggetto:	PROGETTO - IL CASONE - PARTICOLARI COSTRUTTIVI - BAGNO CASA FAMIGLIA - EX L.13/89	
URBAN S.p.A. Viale V. Veneto, 9 59100 PRATO	scala: 1 / 20 data: NOV 2003 agg.to: NOV 2003 rif. to:	tavola: ES-A P-10
Progettista:	Arch. Giacomo Bigagli	
IL DIRIGENTE RESP. AREA "SVILUPPO E GOVERNO DEL TERRITORIO": Arch. PAOLO M. VANNUCCHI		
IL FUNZIONARIO RESP. U.P. K6 E RESPONSABILE DEL PROCEDIMENTO: Arch. RODOLFO TOGNOCCHI		
L'ASSESSORE ALLA PROGRAMMAZIONE URBANISTICA: Arch. ALFIO PRATESI		