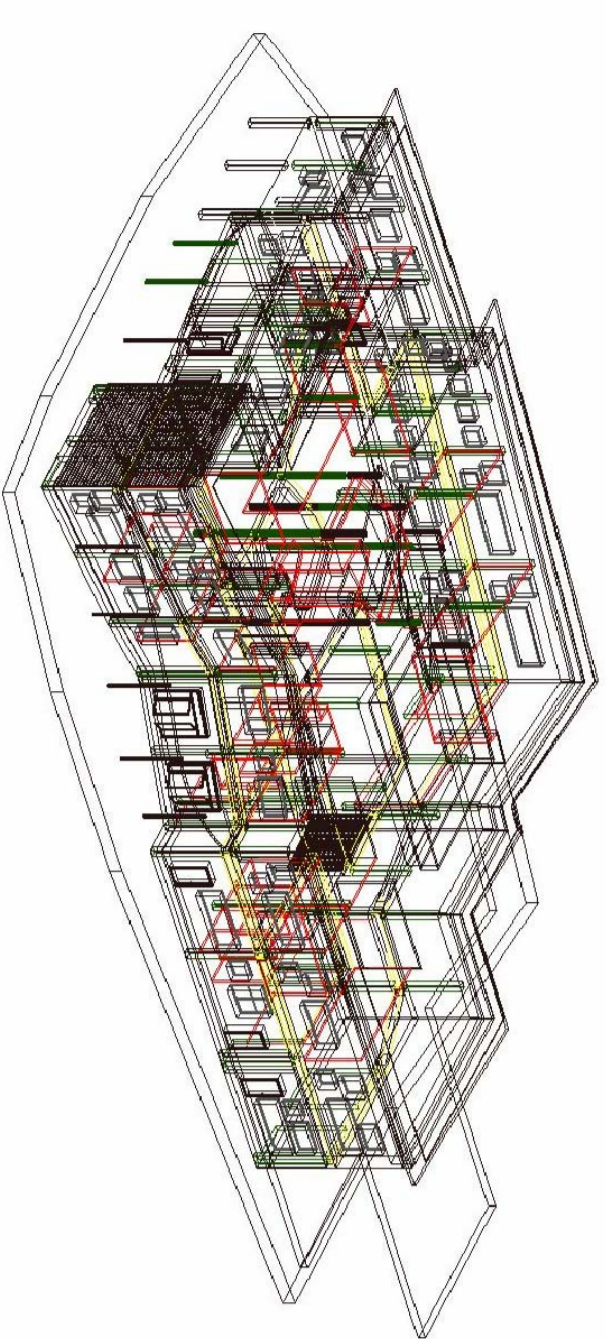


COMUNE DI PRATO

COMPLESSO SCOLASTICO DI CAGAGGIO
REALIZZAZIONE DI NUOVA SCUOLA ELEMENTARE PER 15 AULE
PROGETTO ESECUTIVO 1° LOTTO



Assessore Lavori Pubblici

Il Dirigente Servizio Edilizia Pubblica

Progetto

Progetto strutturale

collaboratori

Enrico Gardi

Ing. Paolo Bartalini

arch. Francesco Procopio

Ing. Claudio Consorti

Ing. Daniele Bigazzi

Ing. Massimo Mello

Ing. Barbara Orlandi

Descrizione tavola **COPERTURA ESTERNA**

FILIERA ZONA 1

GEOMETRIA COPERTURA E PROFILATI PER ZONA 1

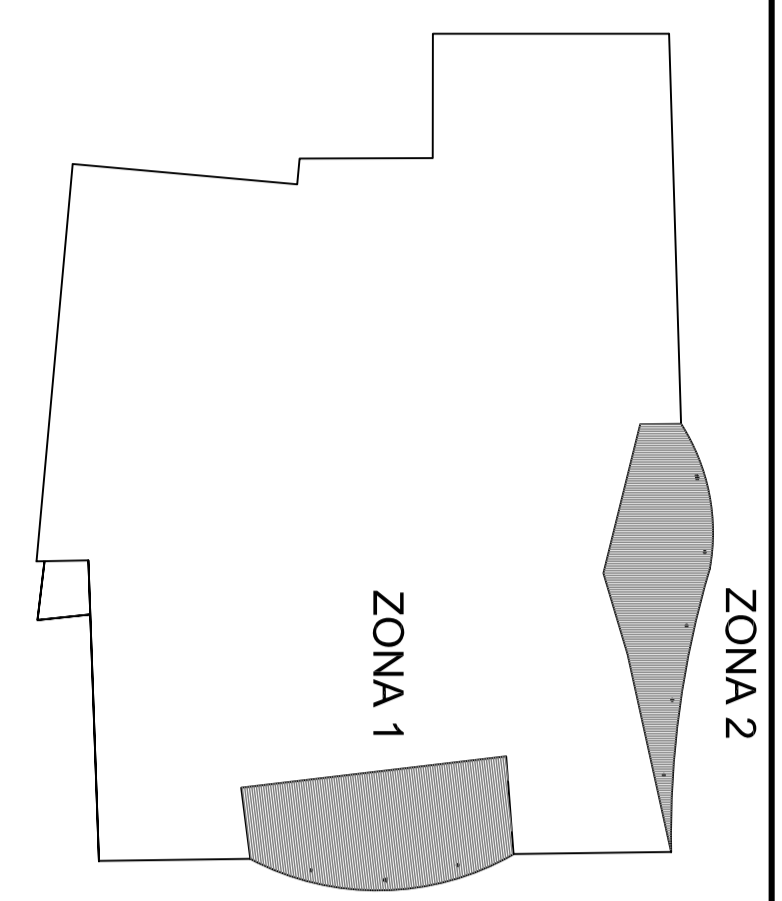
DATA

Gennaio 2007

Scala

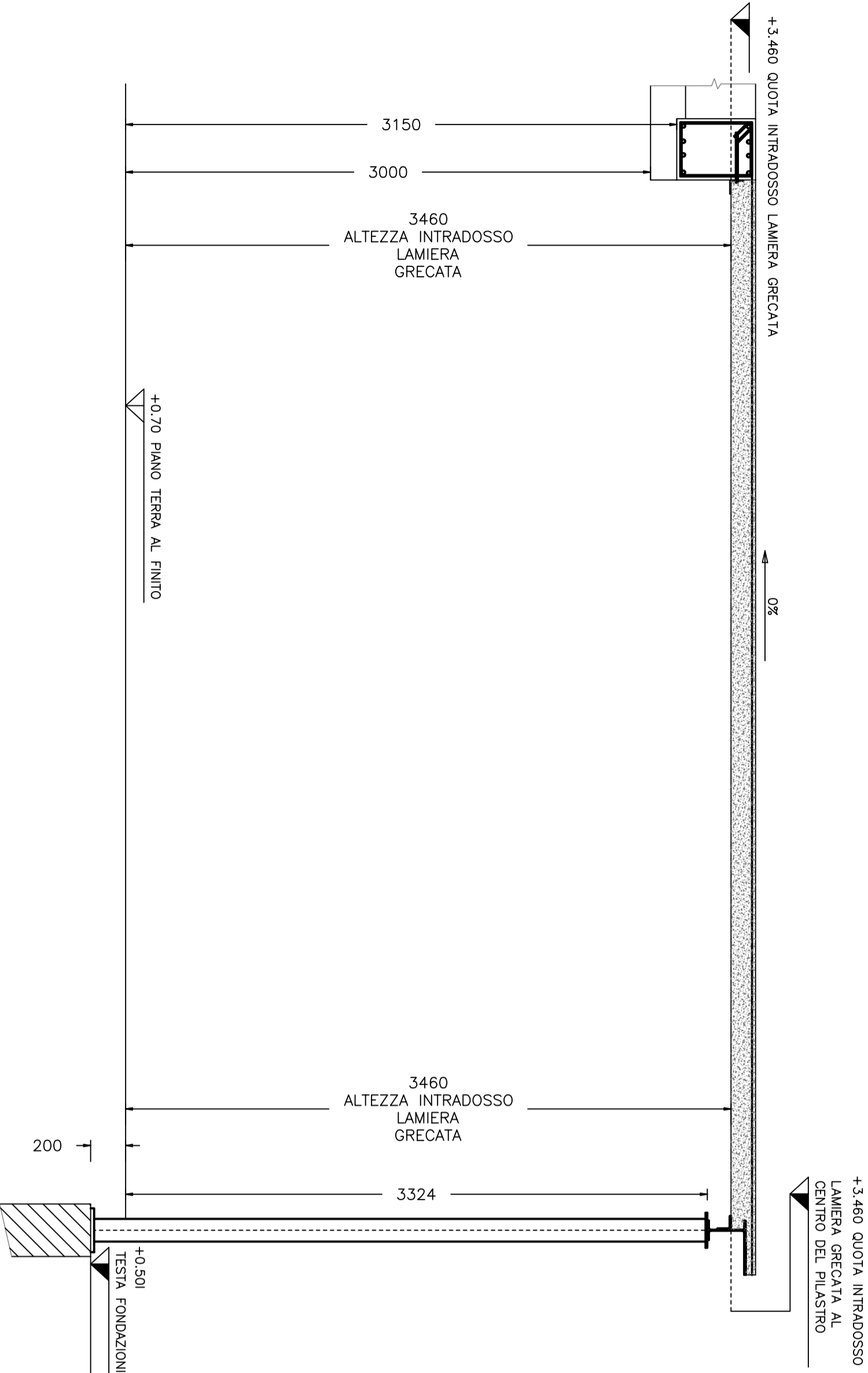
7,25

S26



Caratteristiche materiali:	
Calcestruzzo	C 25/30
Armatura per opere in c.a.	B40C
Acciaio per carpenteria metallica	S 235JR per lamiera a caldo S 235JRH per profilati (vedi)
Acciaio lamiera grecata	S 280 GD
Collegamenti saldati	1 classe
Collegamenti bullonati	classe 8.8 - classe 9
Malta cementizia a ritiro compensato	tipo EMACO S88

SEZIONE LONGITUDINALE TIPO-scala 1:25



COPERTURA ZONA 1-scala 1:25

