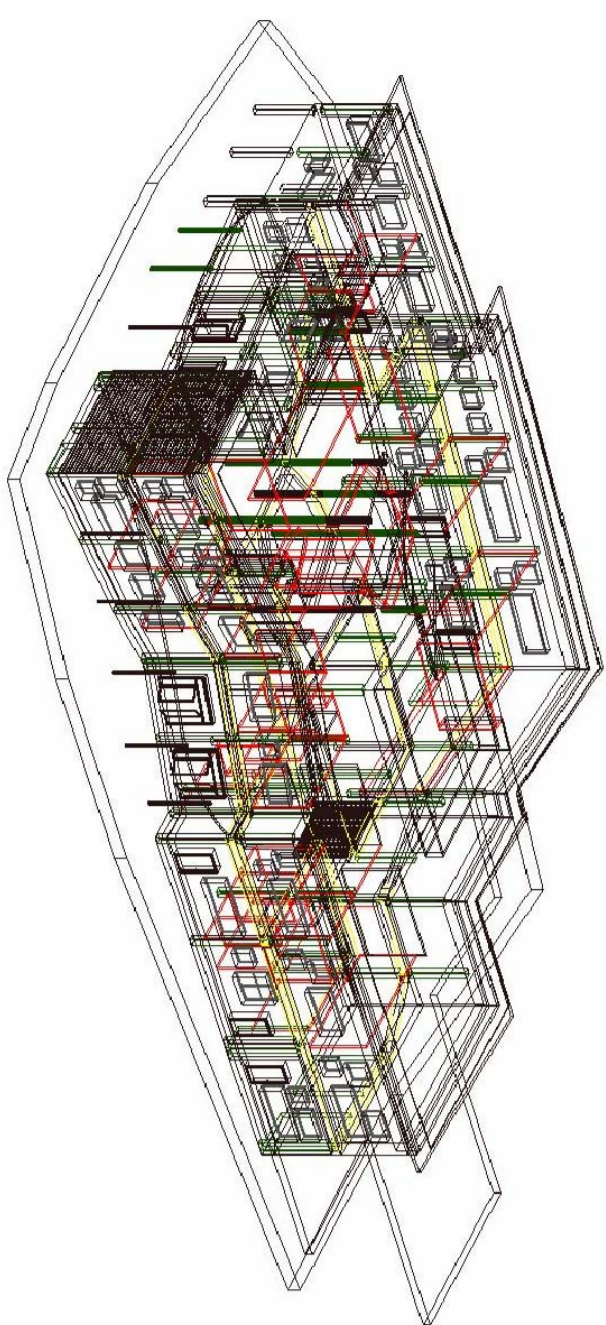


COMUNE DI PRATO

COMPLESSO SCOLASTICO DI CAFAGGIO
REALIZZAZIONE DI NUOVA SCUOLA ELEMENTARE PER 15 AULE
PROGETTO ESECUTIVO 1° LOTTO



Assessore Lavori Pubblici
Il Dirigente Servizio Edilizia Pubblica
Progetto
Progetto strutturale
collaboratori:
Ing. Damiano Spadolini
Ing. Emanuele Dal Monte
Ing. Barbara Orlandini

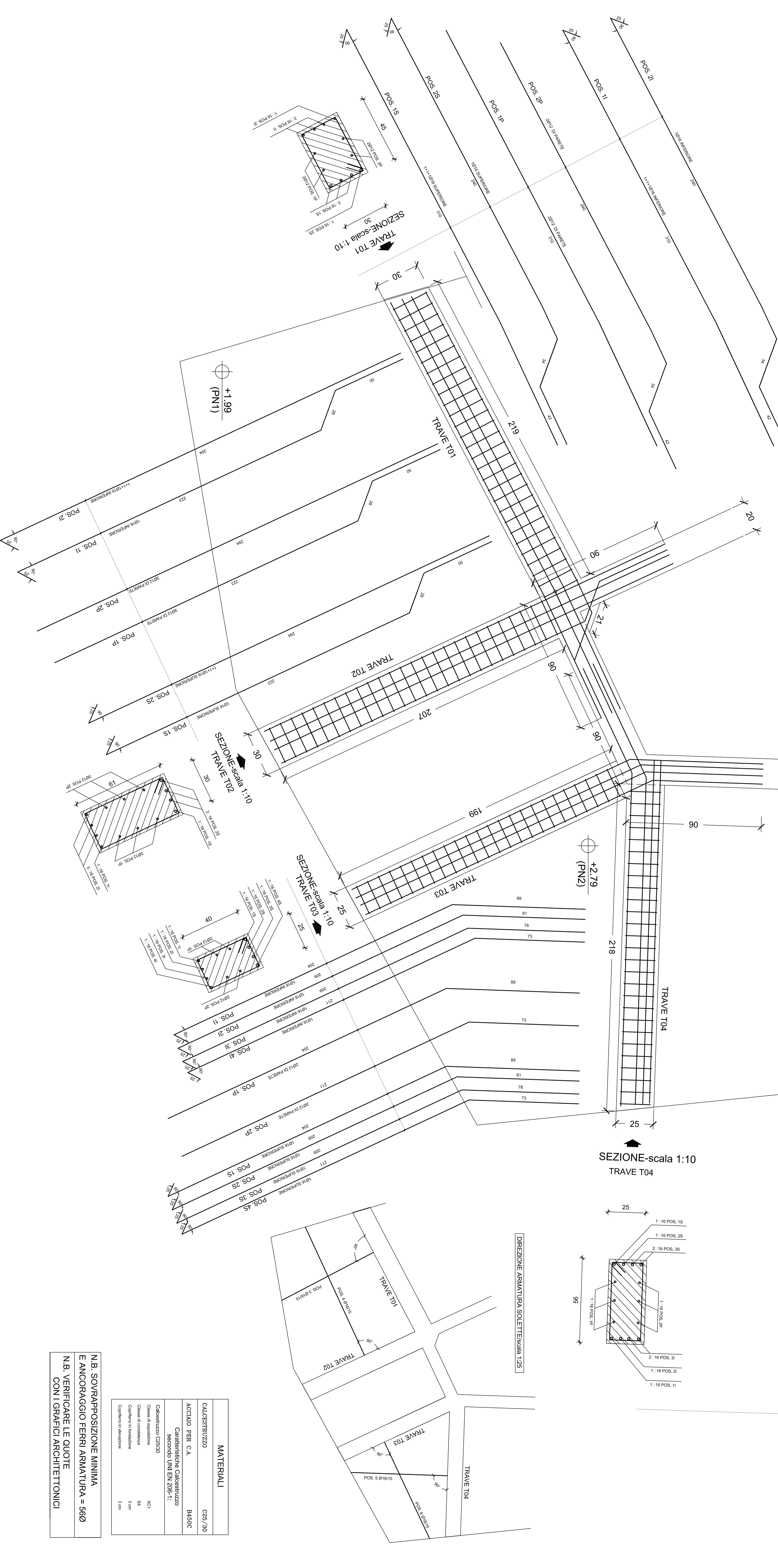
Ing. Enrico Giardi
Ing. Paolo Bartolini
arch. Francesco Procopio
Ing. Claudio Consorti

Descrizione tavola **SCALA INTERNA**
ARMATURA TRAVI DI SOSTEGNO RAMPA PIANO TERRENO-PIANO PRIMO
DIREZIONE ARMATURA PLANIROTTOI

Scala
1/10
1/25
S24

DATA

Gennaio 2007



DIREZIONE ARMATURA SOLETTEscala 1/25

| MATERIALI | |
|----------------------------------------------------|--------|
| CALCESTRUZZO | C25/30 |
| ACCIAIO FER C.A. | B450C |
| Caratteristiche Calcestruzzo secondo UNI EN 206-1: | |
| Classificazione C25/30 | |
| Classe di esposizione | XCl1 |
| Classe di compatibilità | S4 |
| Comportamento in flessione | 3 km |
| Comportamento in trazione | |

N.B. SOVRAPPOSIZIONE MINIMA
E ANCORAGGIO FERRI ARMATURA = 580
N.B. VERIFICARE LE QUOTE
CON I GRAFICI ARCHITETTONICI