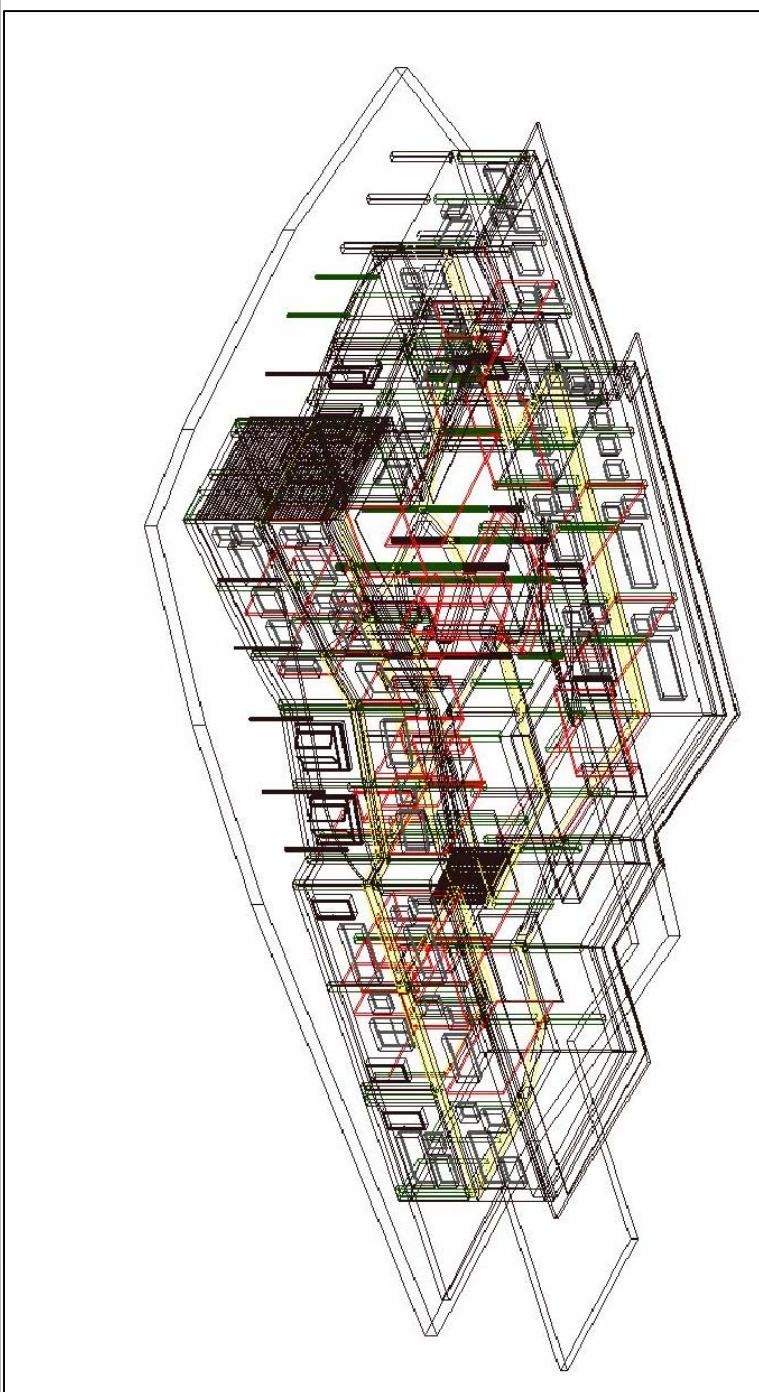


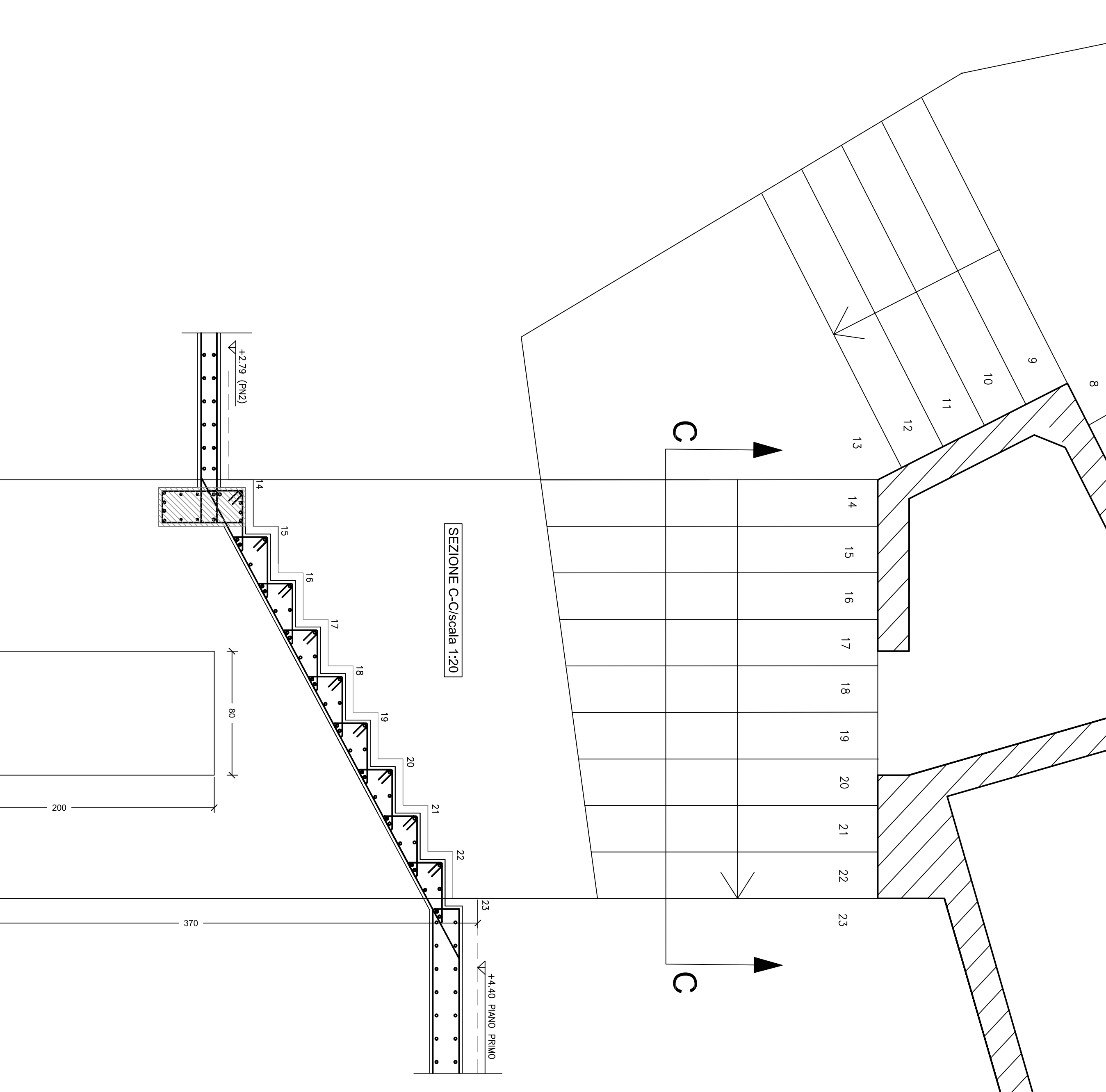
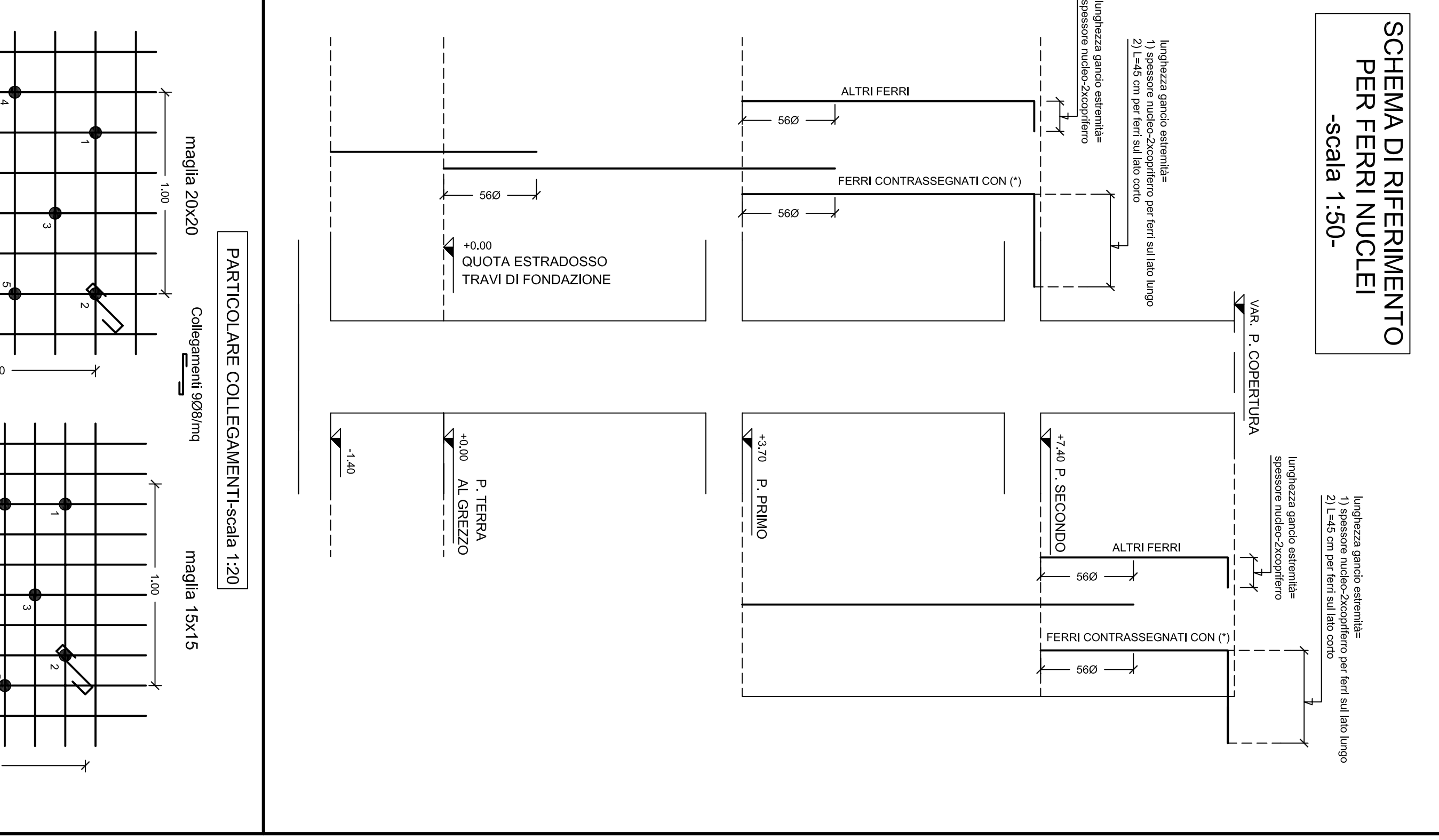
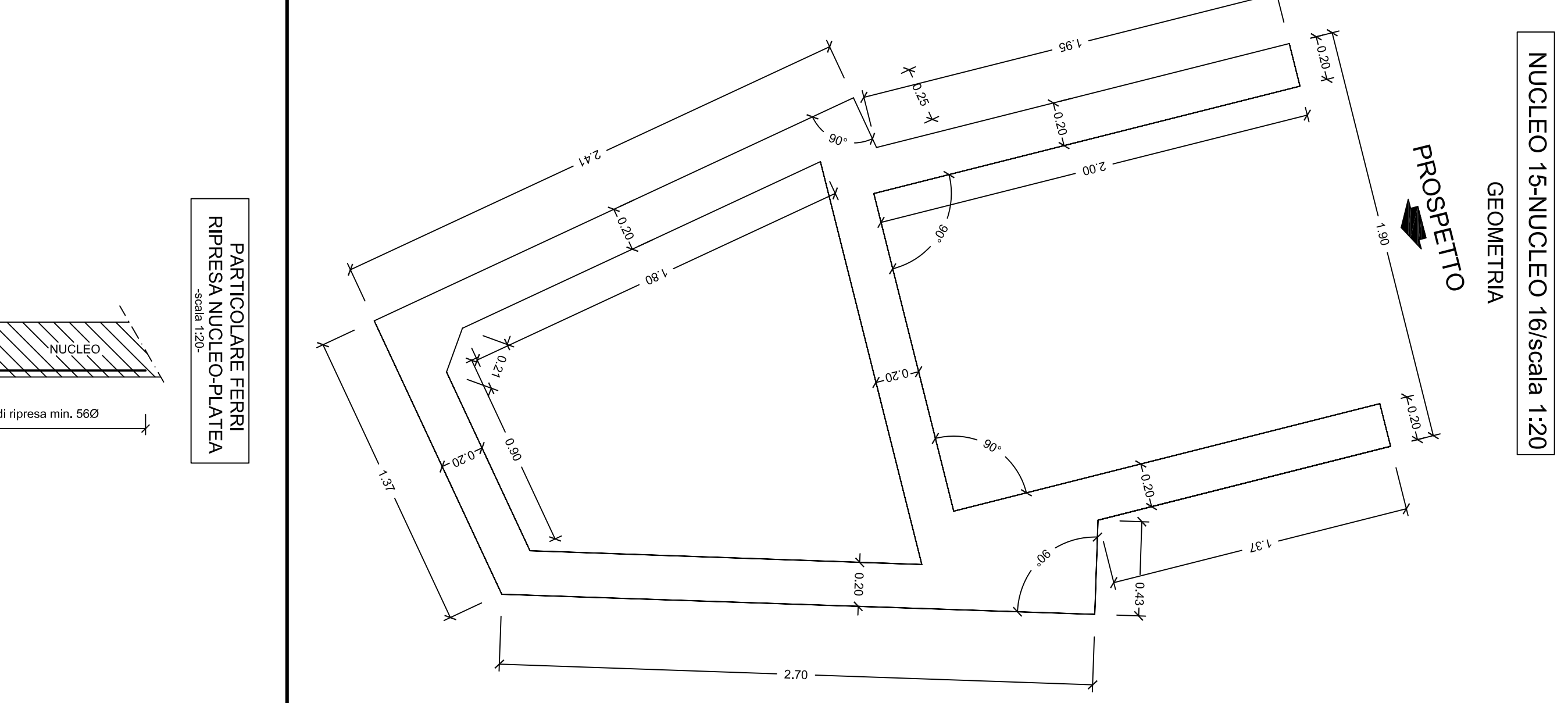
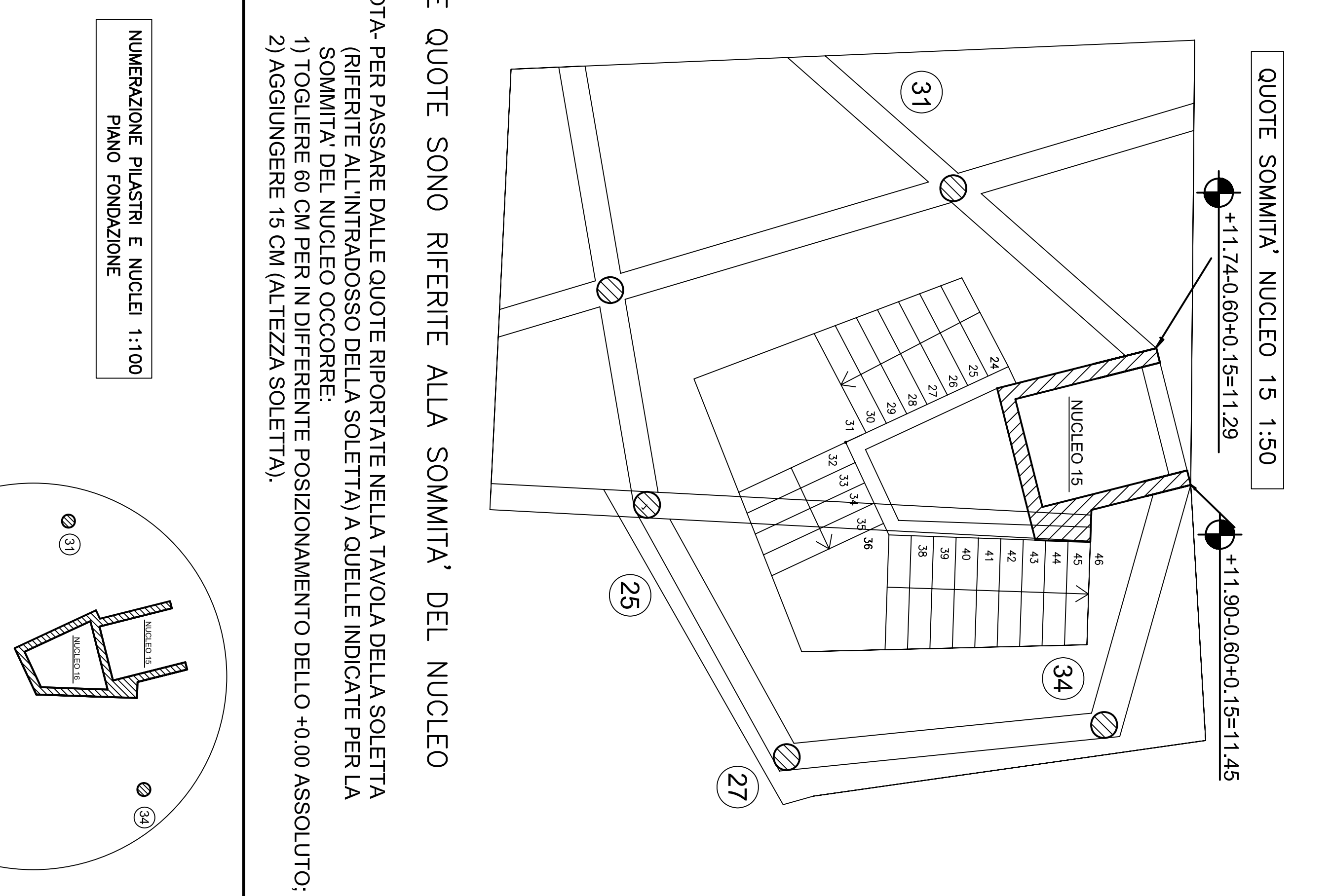
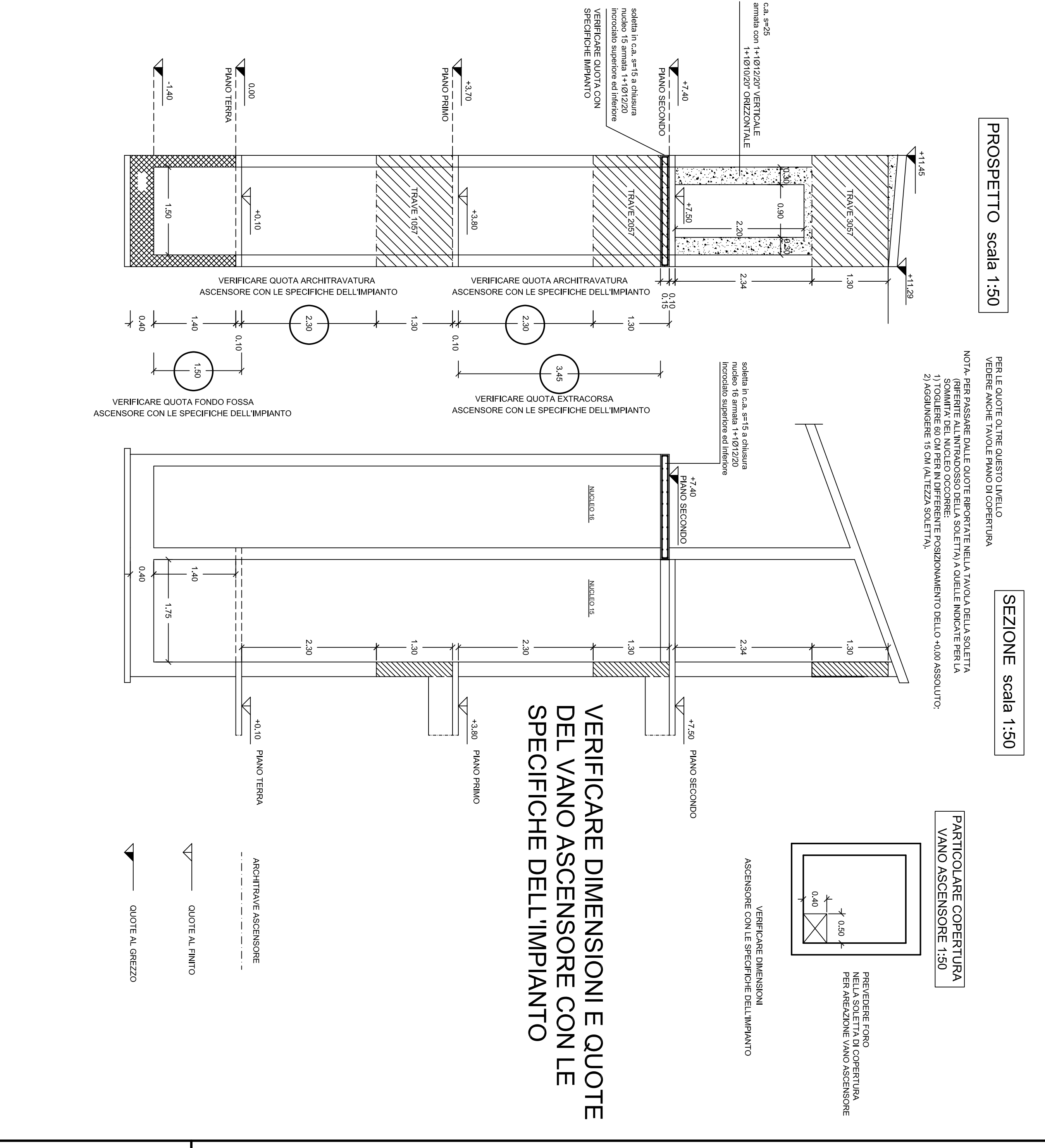
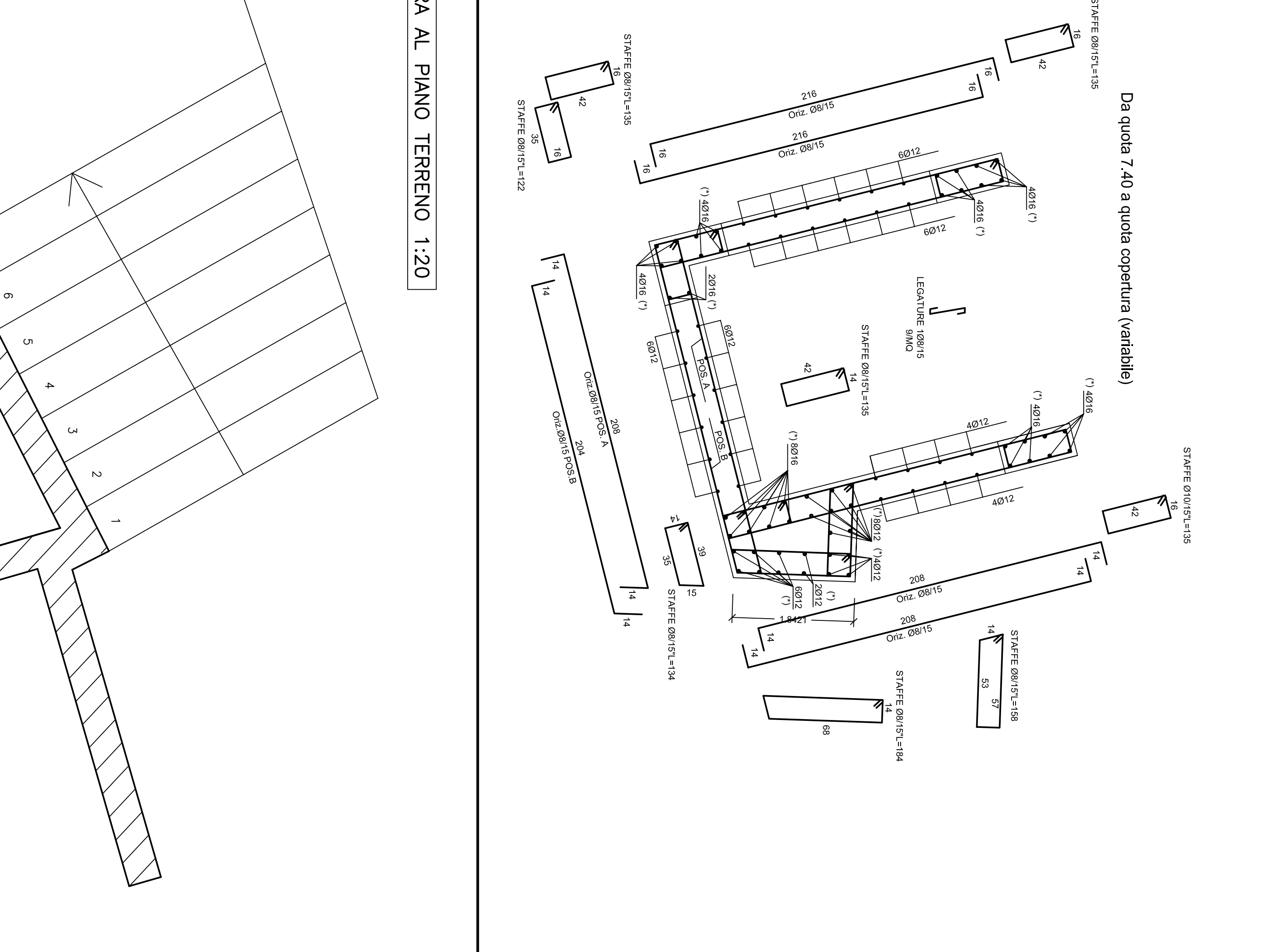
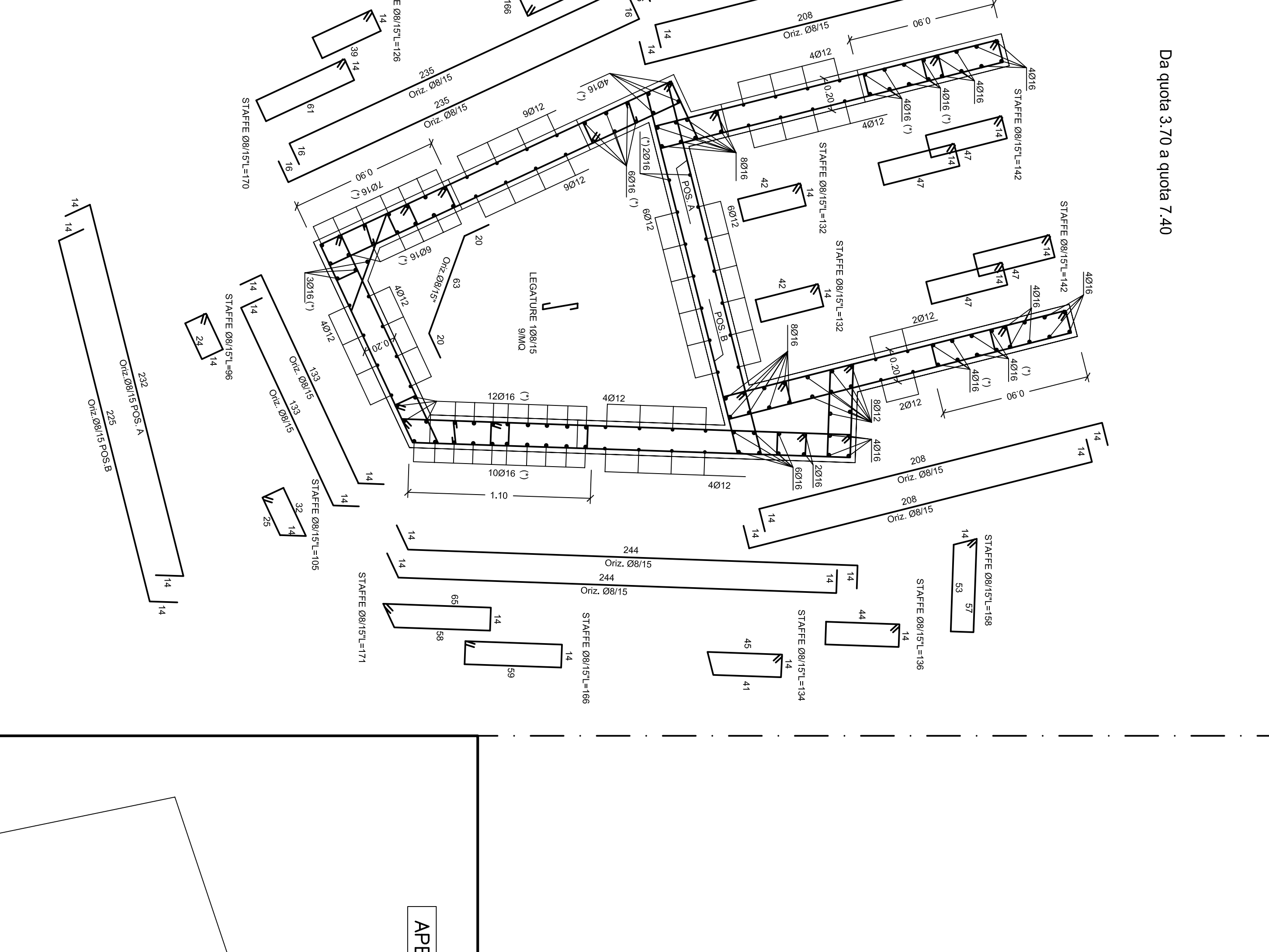
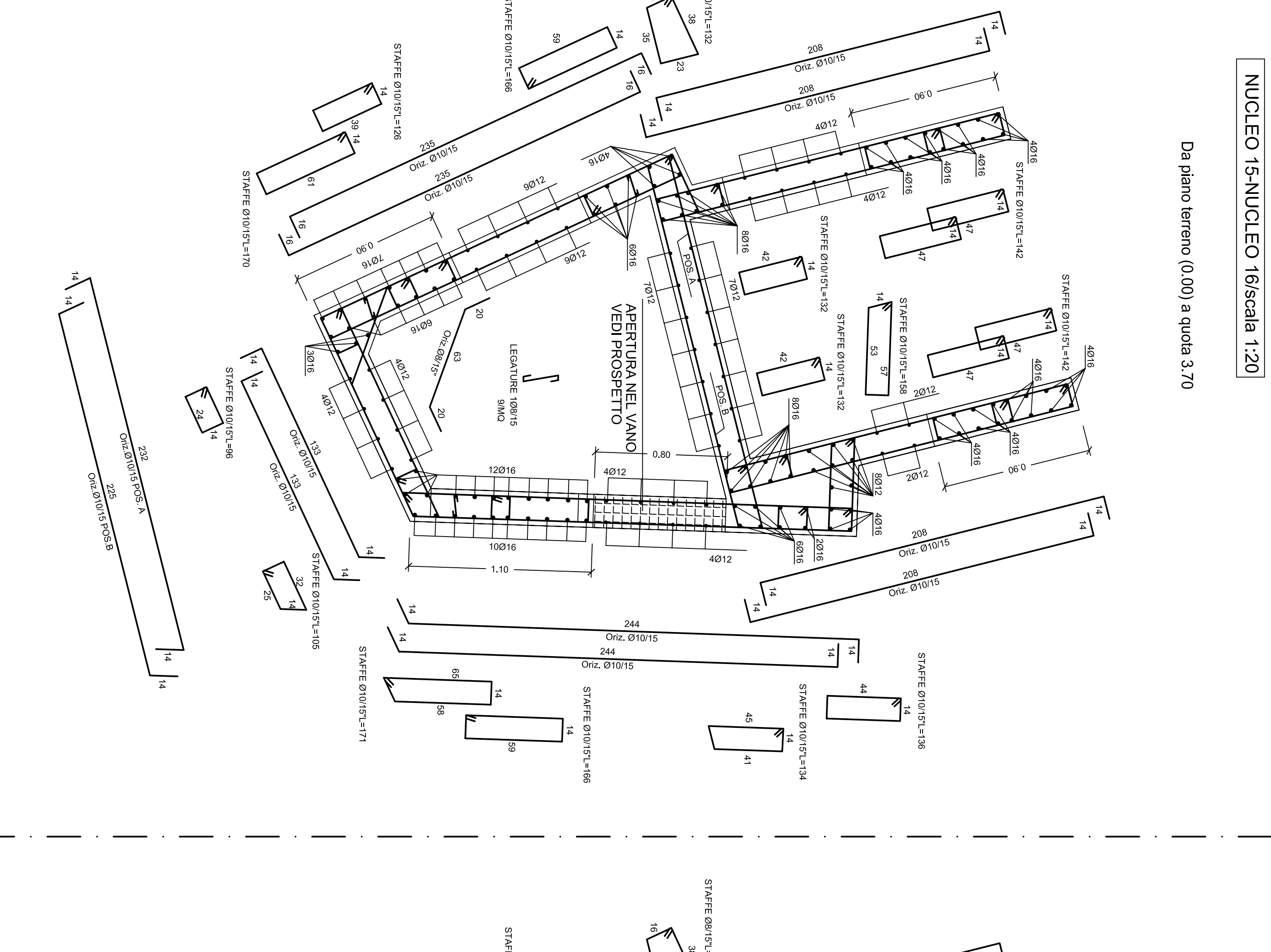
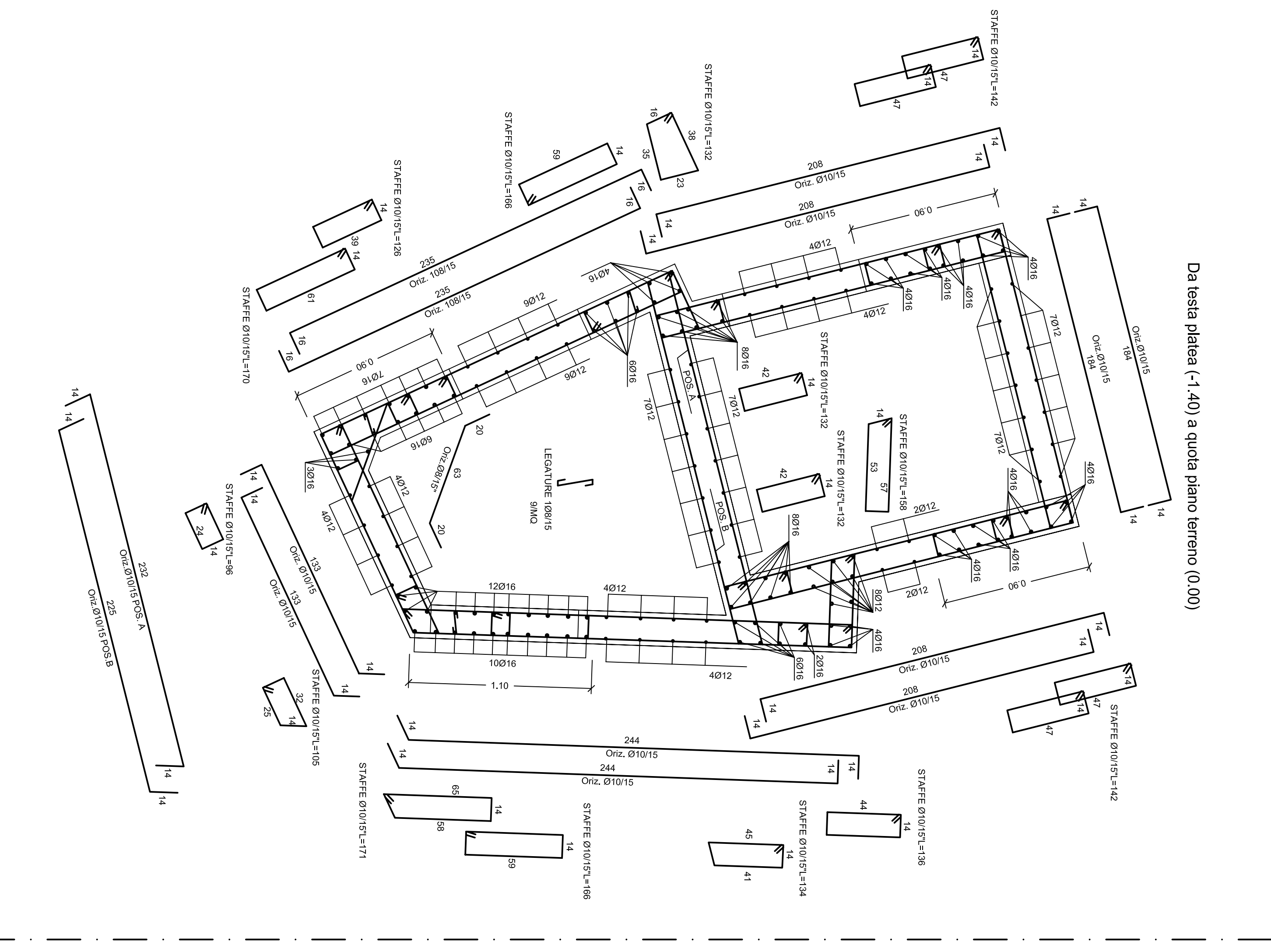
COMUNE DI PRATO
 COMPLESSO SCOLASTICO DI CAVAGGIO
 REALIZZAZIONE DI NUOVA SCUOLA ELEMENTARE PER 15 AULE
 PROGETTO ESECUTIVO 1° LOTTO



Assessore Lavori Pubblici
 Il Dirigente Servizio Edilizia Pubblica
 Progetto
 arch. Francesco Procopio
 Progetto strutturale
 collaboratori

Ing. Paolo Barilini
 arch. Francesco Procopio
 Ing. Claudio Corsari
 Ing. Daniele Ligari
 Ing. Roberto Manti
 Ing. Antonio Manti
 Ing. Stefano Orlandi

Descrizione tavola	PARETI IN C.A. ARMATURA PARETI (ALTEZZA M ² N°16)	Scala 1/200 1/300	S22
DATA	Gennaio 2007		
MATERIALI	CALCESTRUZZO C25/30 ACCIAIO PER C.A. B400C CAMPANILETTI CILINDRICI SECONDO UNI EN 2006-11		
NOTE	N.B. SOVRAPPORZIONE MINIMA FERRI ARMATURA = 500 N.B. VERIFICARE LE QUOTE CON I GRAFICI ARCHITETTONICI PARTICOLARE COPERTURA STIFFE		
Chiusa di esecuzione	54		
Chiusa di verifica	54		
Chiusa di collaudo	54		
Chiusa di ultimazione	54		



N.B.: LA QUOTA +0.00 E' SULLA TESTA DELLE TRAVI DI FONDAZIONE (COINCIDENTE CON LA QUOTA DEL SOLAIO DEL PIANO TERRENO AL GREZZO)

