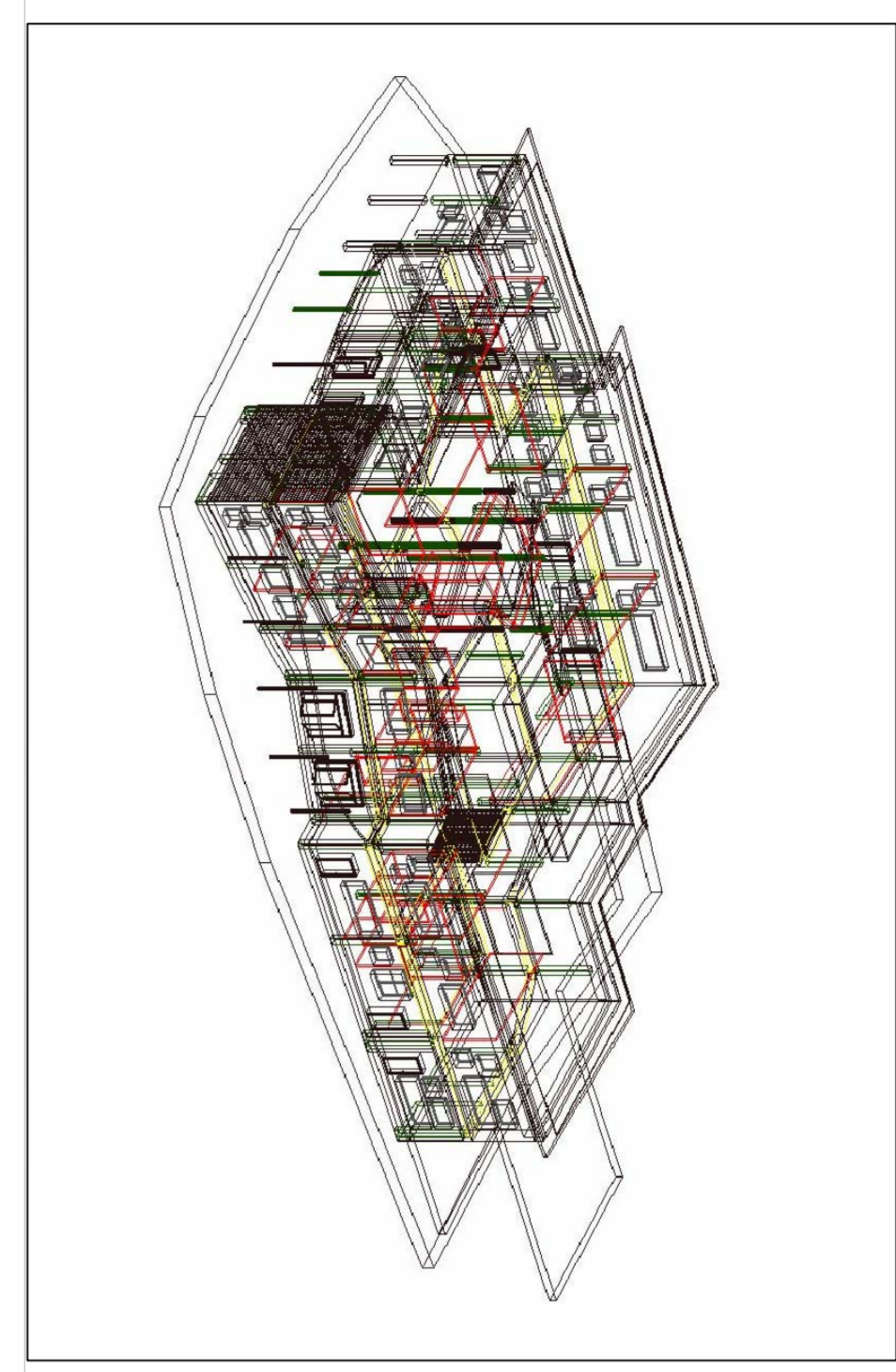




COMUNE DI PRATO
COMPLESSO SCOLASTICO DI CAFAGGIO
REALIZZAZIONE DI NUOVA SCUOLA ELEMENTARE PER 15 AULE
PROGETTO ESECUTIVO 1° LOTTO

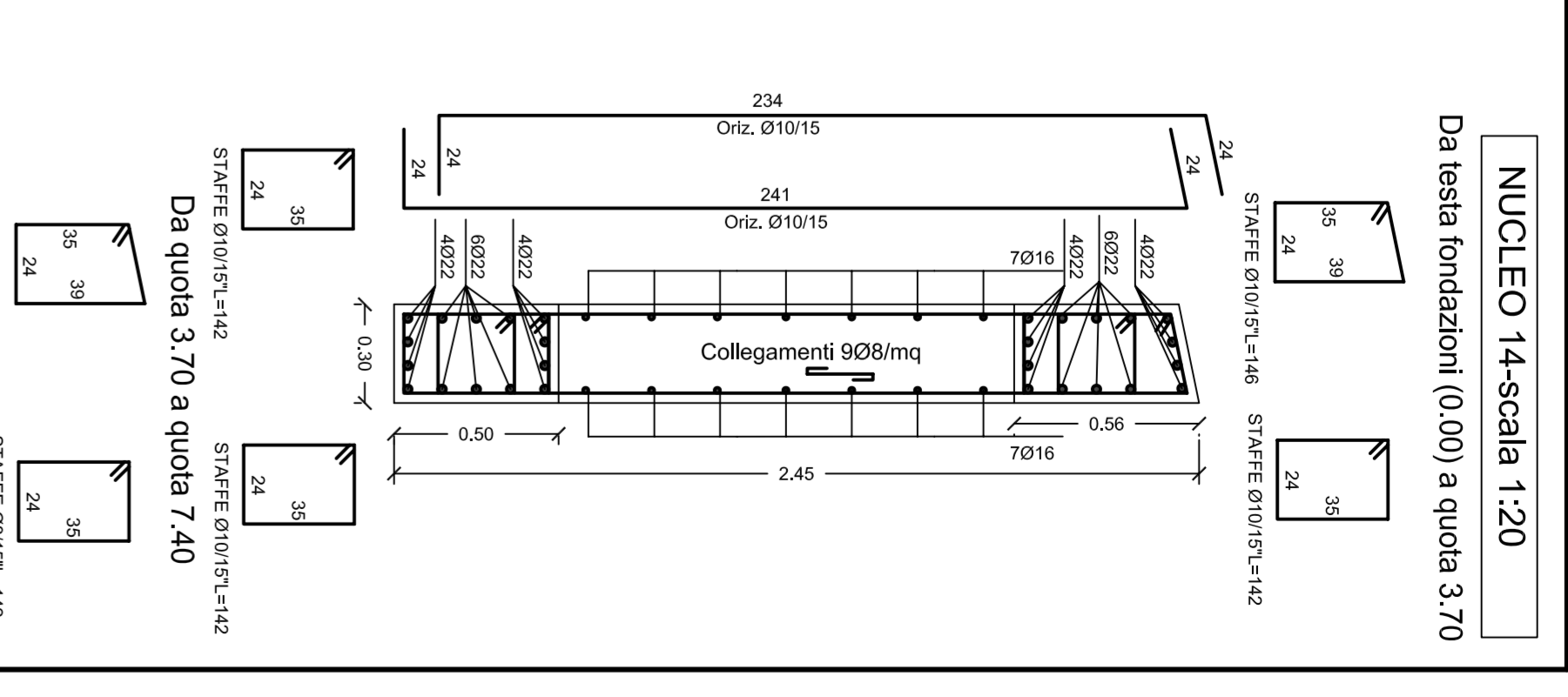
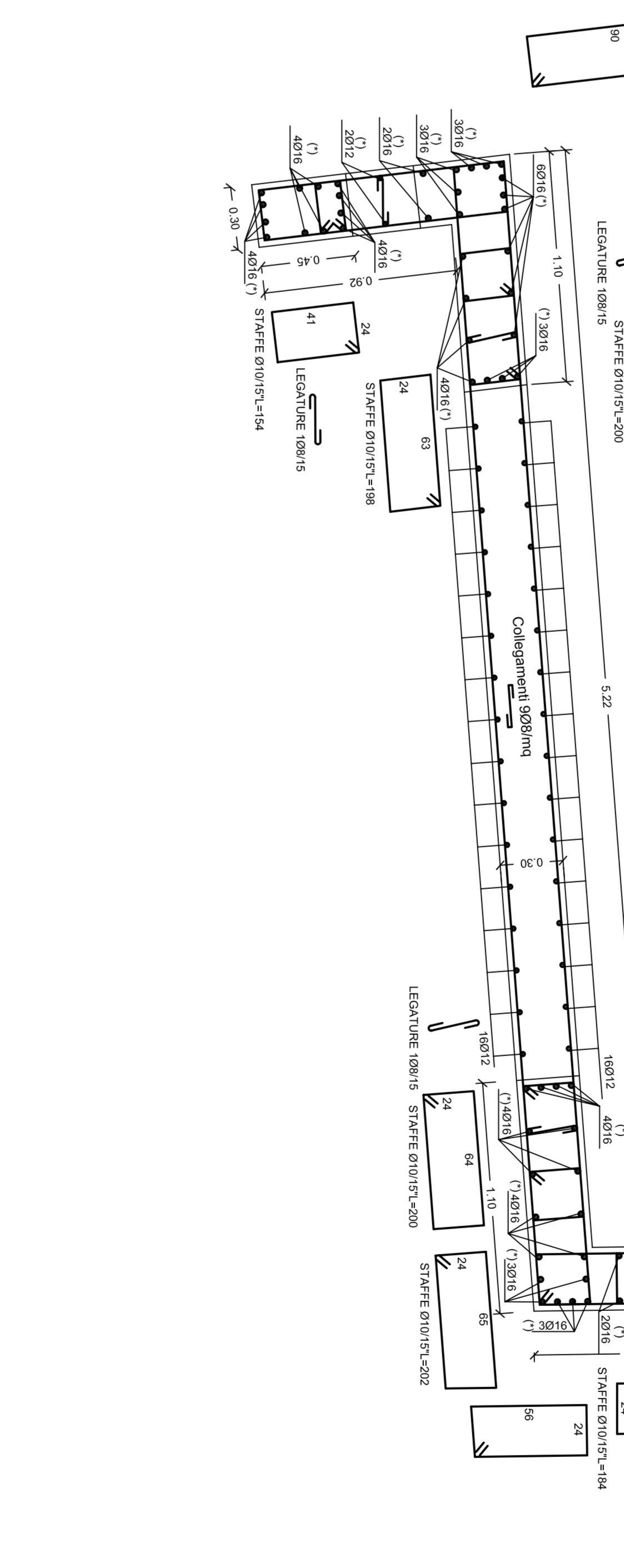
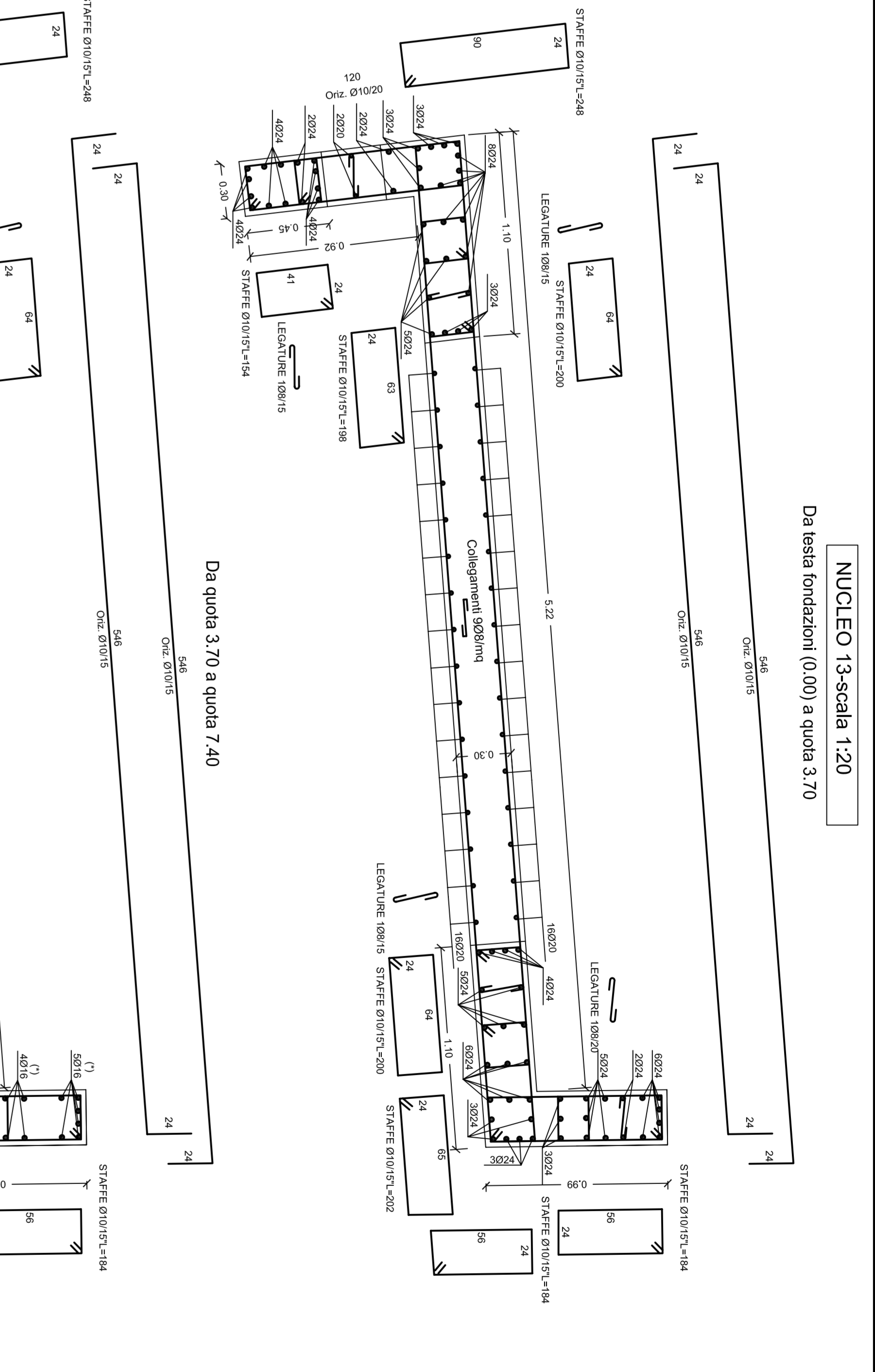
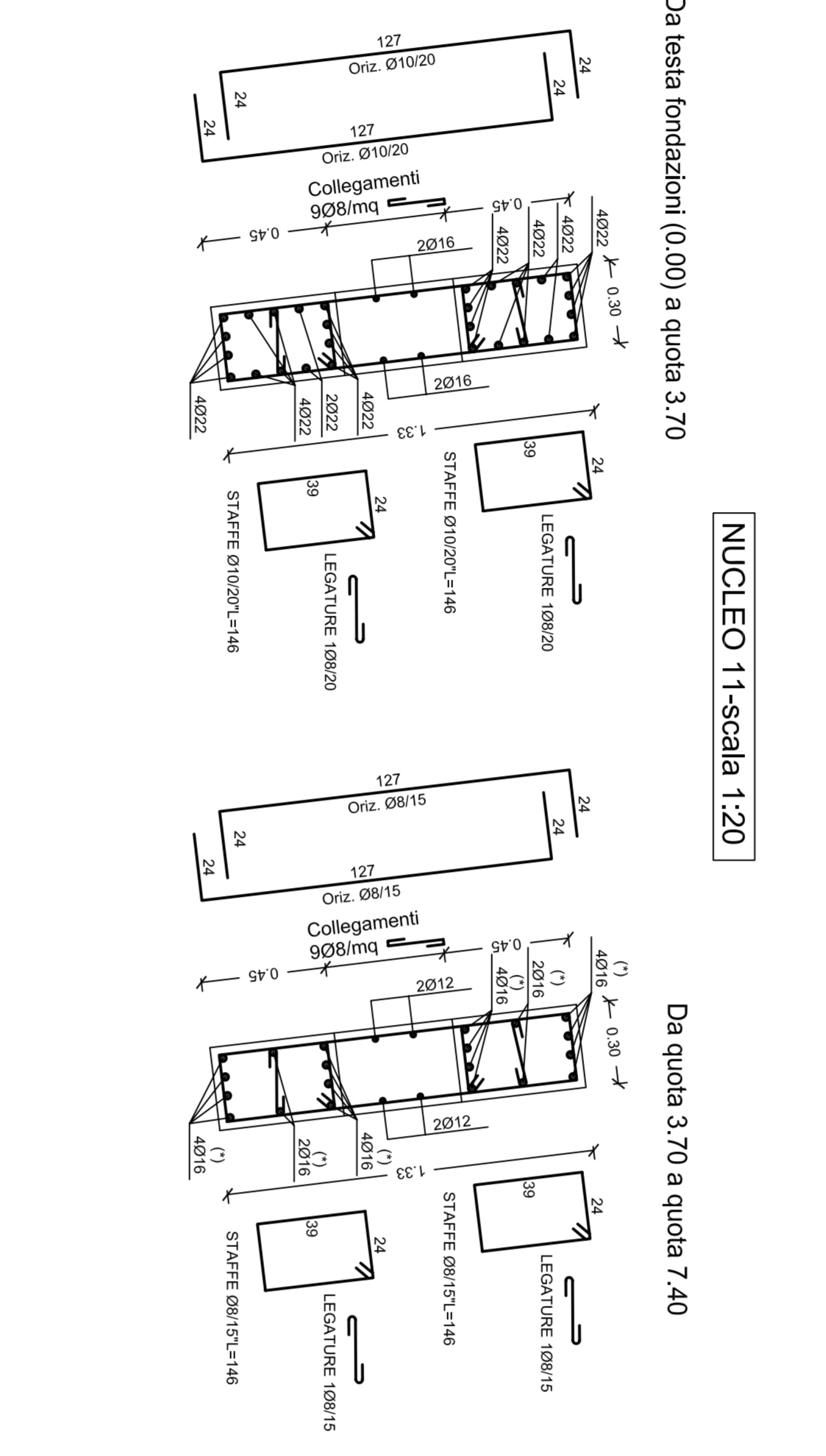
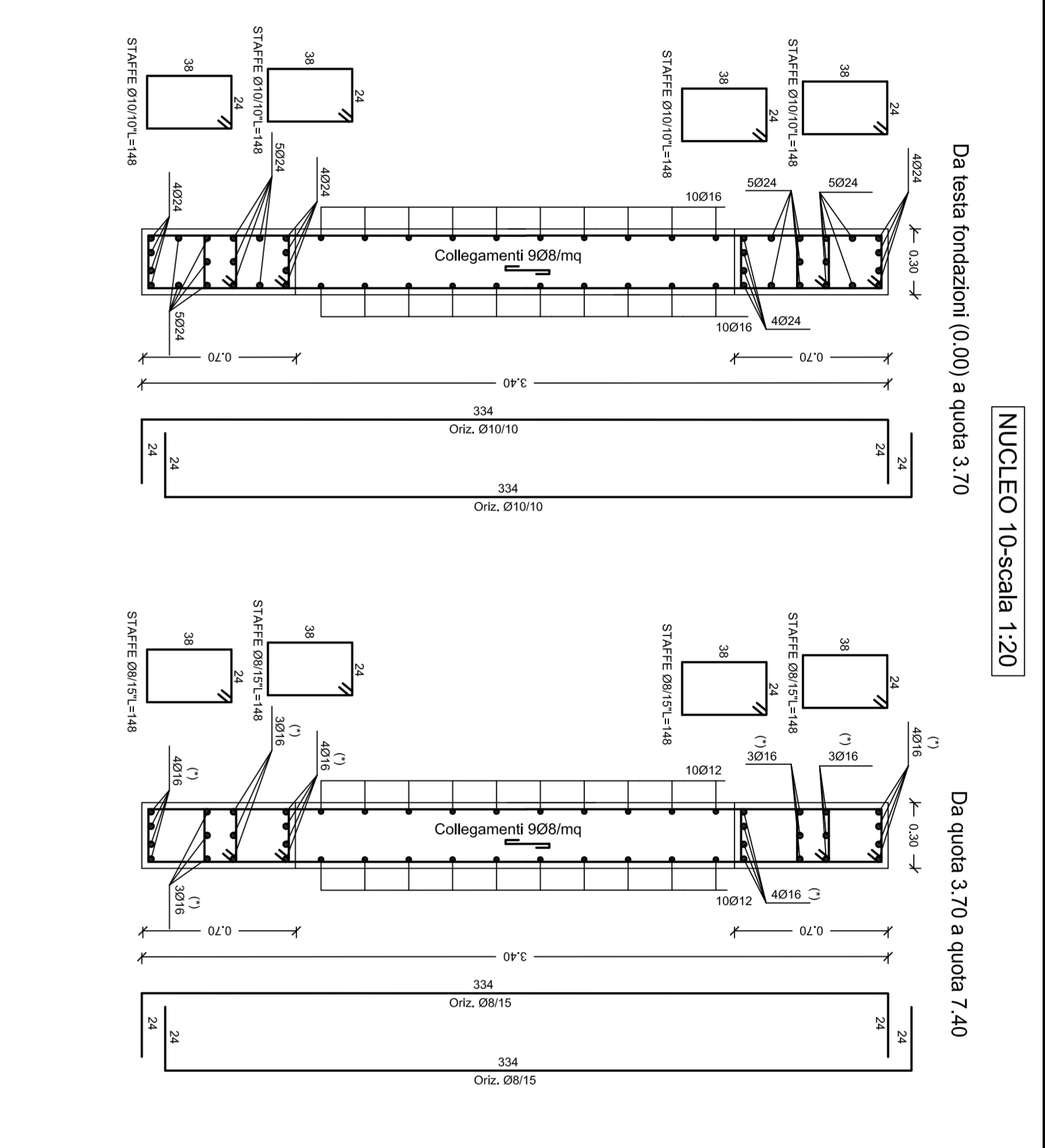


Assessorato Lavori Pubblici
 Il Dirigente Servizio Edilizia Pubblica
 Progetto
 Progetto strutturale
 collaboratori

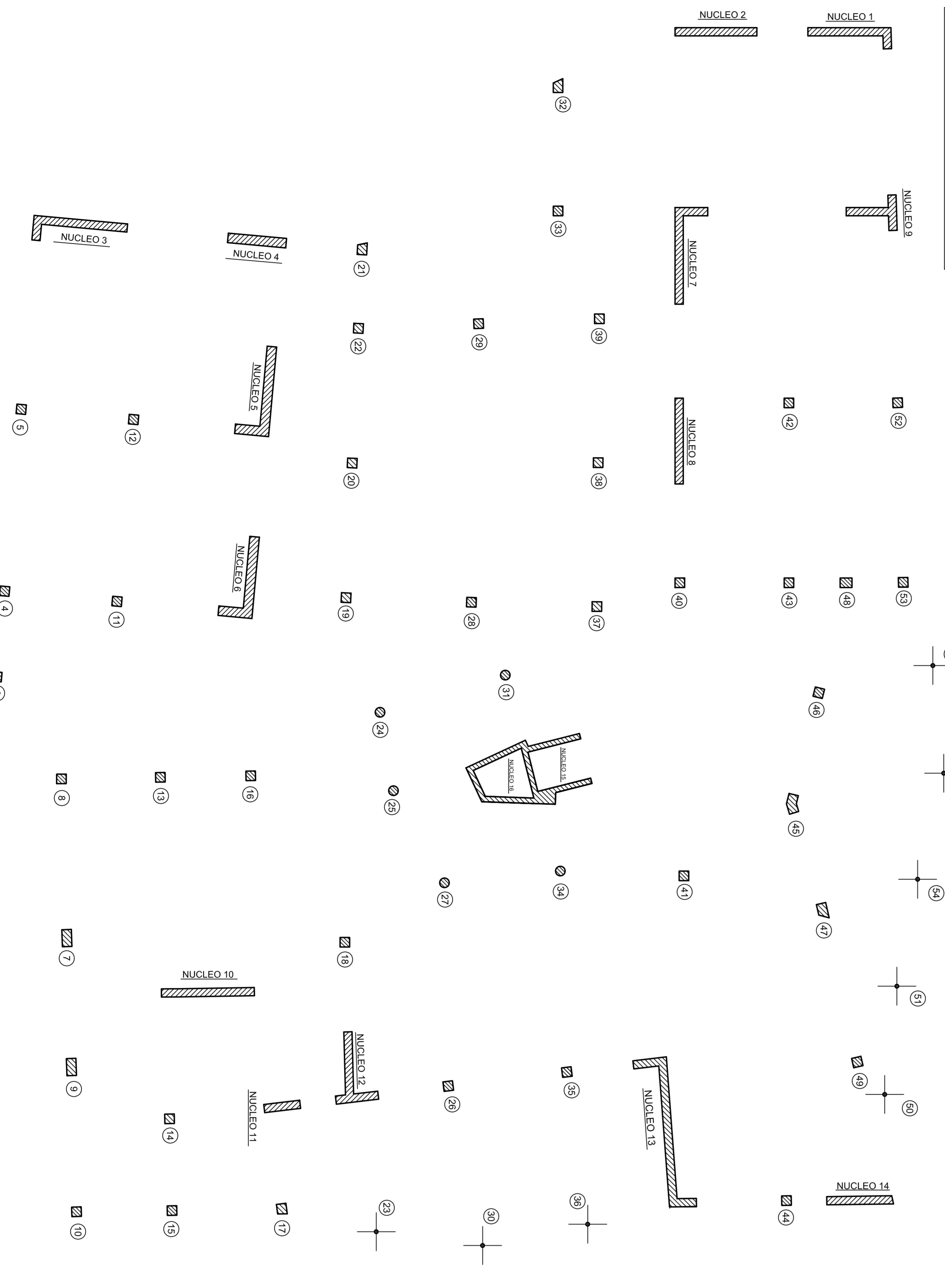
Enrico Giardi
 Ing. Paolo Bartalini
 arch. Francesco Procopio
 Ing. Claudio Consorti
 Ing. Francozzi
 Ing. Massimo Nanni
 Ing. Emanuele Belli Martini
 Ing. Roberto Valentini

Descrizione tavola **PARETTI IN C.A.**
ARMATURA PARETI DA N°10 A N°14
 Scale
 1:200
 1:100
S21
 DATA
 Gennaio 2007

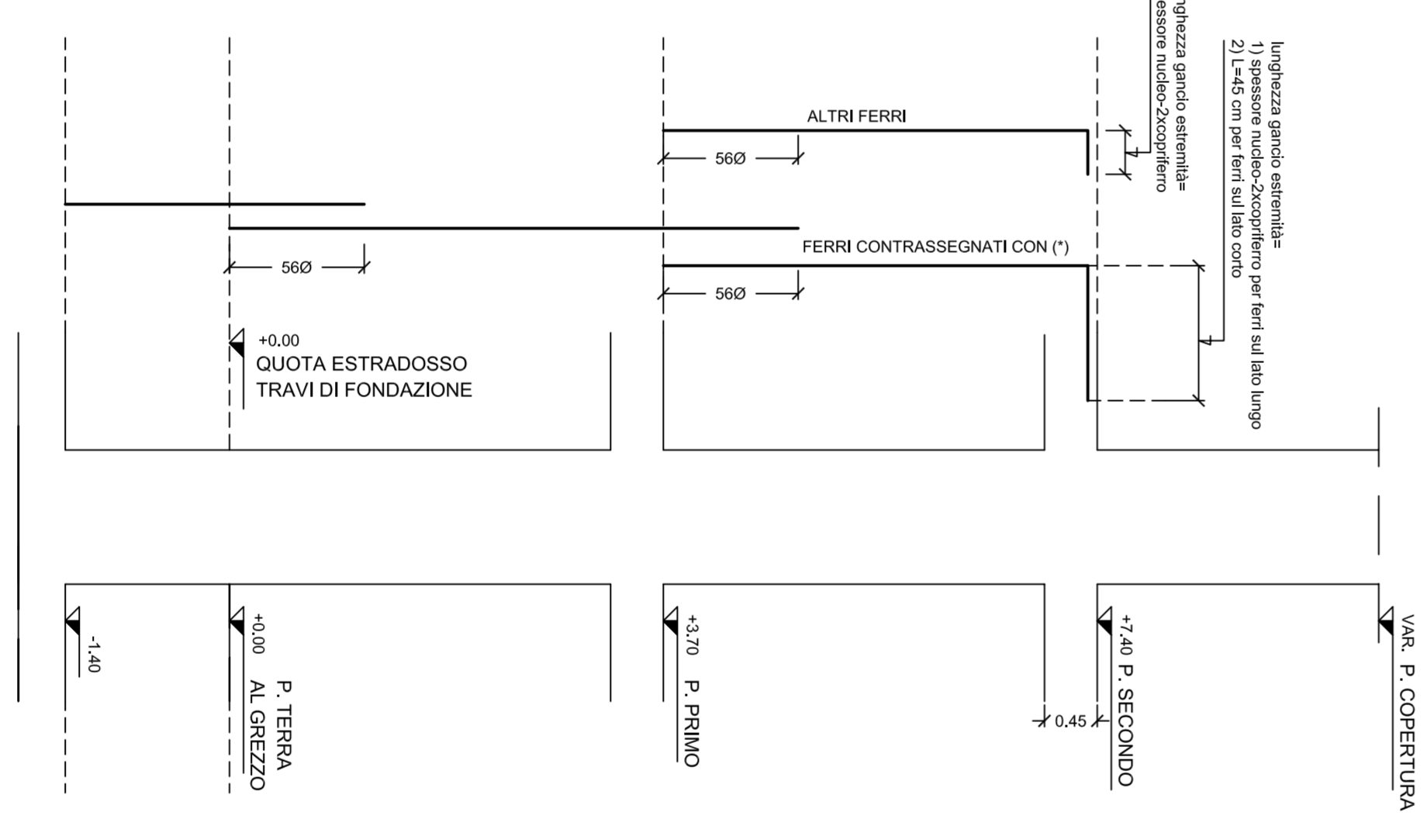
MATERIALI	C25/S30	N.B. SOVRAPPOSIZIONE MINIMA E ANCORAGGIO FERRI ARMATURA=56Ø
CALCESTRUZZO	B450C	N.B. VERIFICARE LE QUOTE CON I GRAFICI ARCHITETTONICI
ACCIAIO FER. C.A.	Secondo UNI EN 208-1	PARTICOLARE CHIAUSURA STAFFE
Chiusure di C25/S30	X/1	NOTA: LE LEGATURE DEVONO COLLEGARE I FERRI IN QUANTITÀ EQUIVALENTE
Chiusure di B450C	S4	LEGATURA PER LE LEGATURE
Conduttori di fondazione	3.1/1	LEGATURA
Conduttori in armazione		



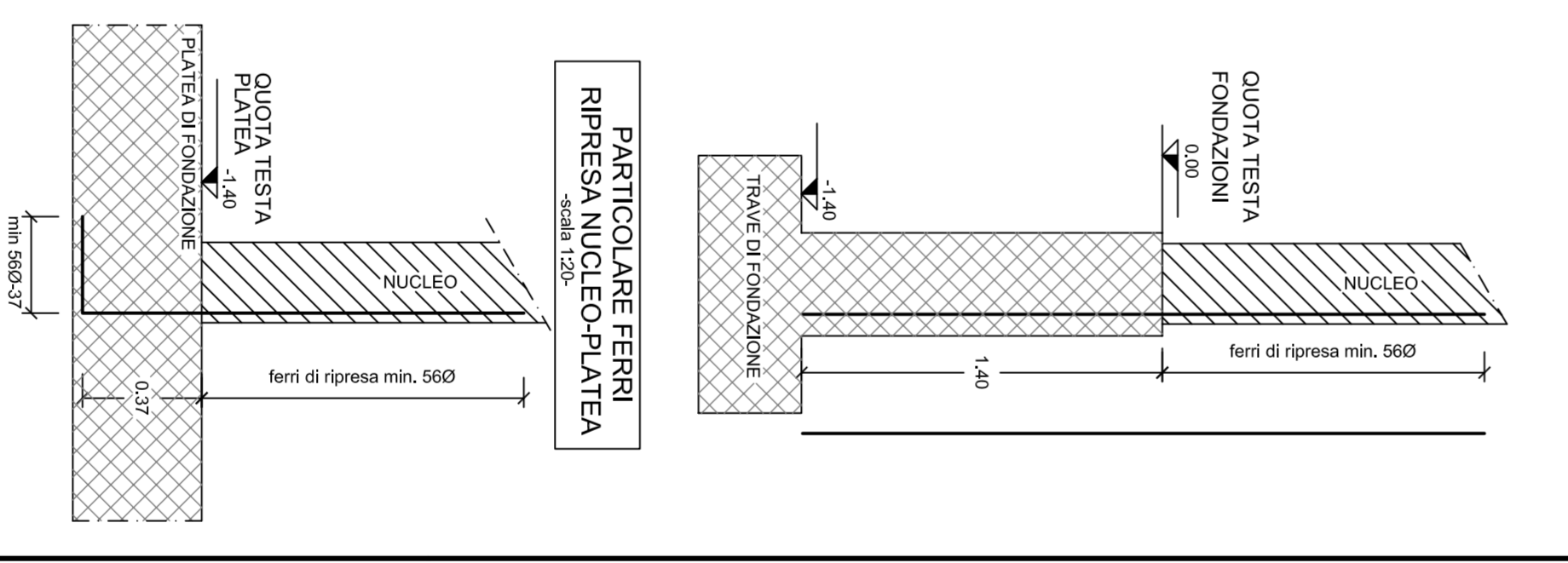
NUMERAZIONE PIASTRI E NUCLEI 1:100
PIANO FONDAZIONE



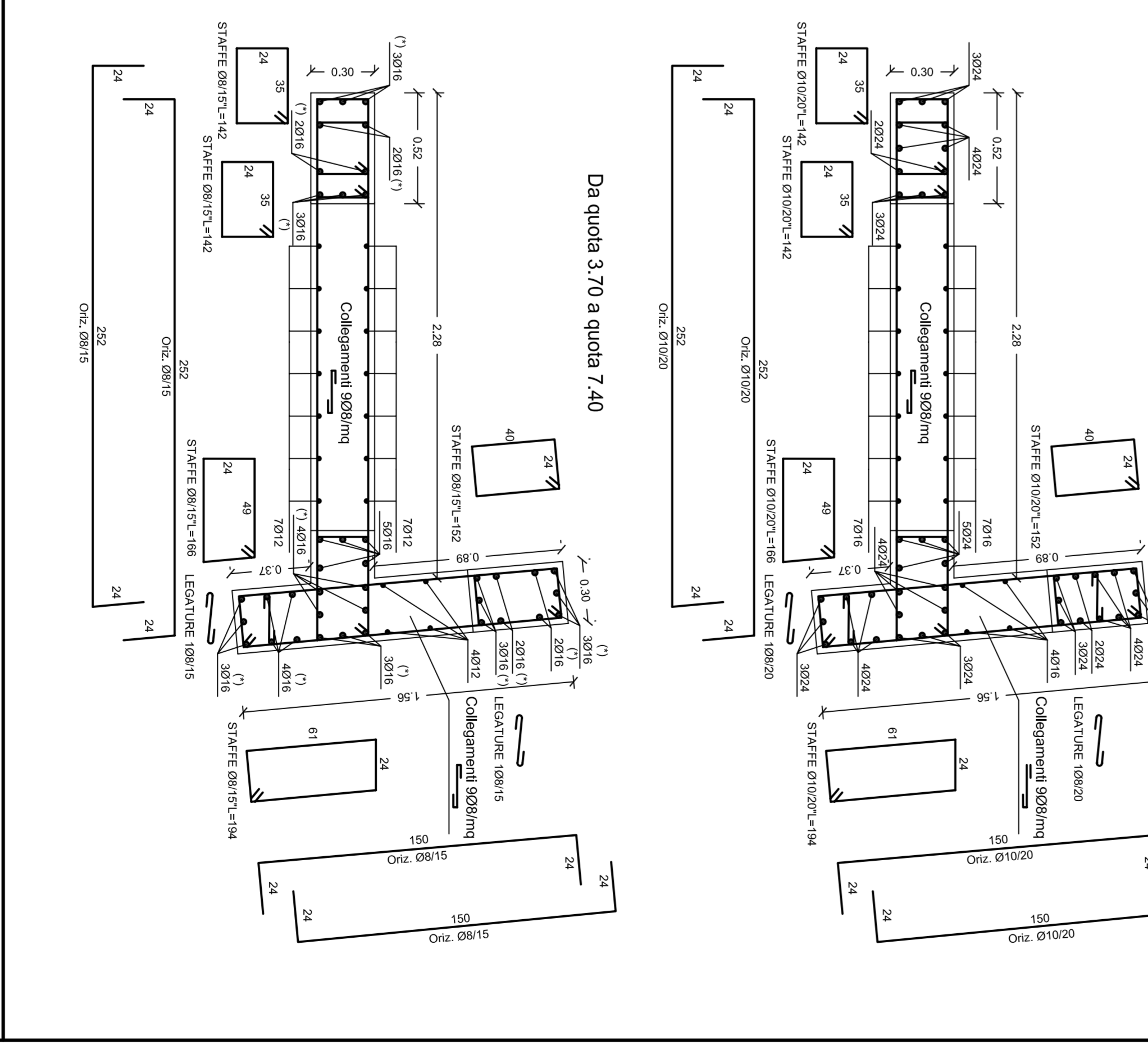
SCHEMA DI RIFERIMENTO PER FERRI NUCLEI -scala 1:50-



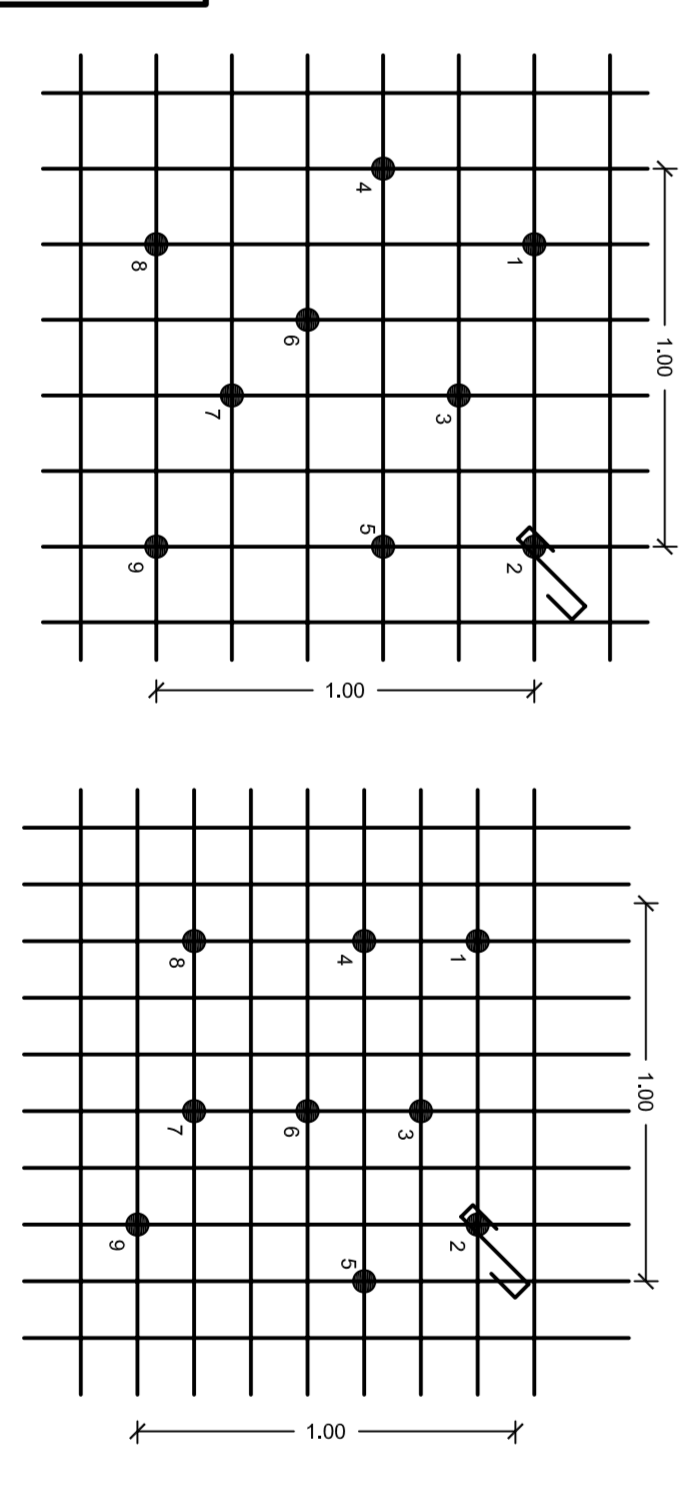
PARTICOLARE FERRI RIPRESA NUCLEO-PLATEA -scala 1:20-



NUCLEO 12-scala 1:20



PARTICOLARE COLLEGAMENTI-scala 1:20



N.B.: LA QUOTA +0.00 E' SULLA TESTA DELLE TRAVI DI FONDAZIONE (COINCIDENTE CON LA QUOTA DEL SOLAIO DEL PIANO TERRENO AL GREZZO)