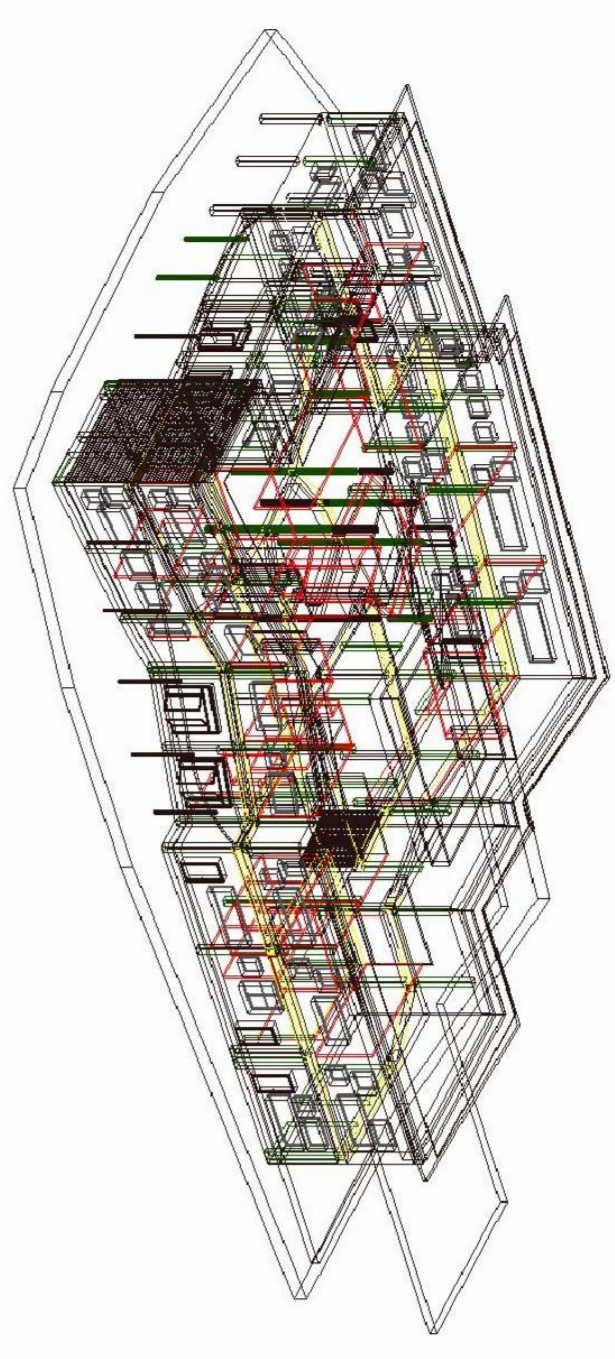


COMUNE DI PRATO
COMPLESSO SCOLASTICO DI CAFFAGGIO
REALIZZAZIONE DI NUOVA SCUOLA ELEMENTARE PER 15 AULE
PROGETTO ESECUTIVO 1° LOTTO



Assessore Lavori Pubblici
Il Dirigente Servizio Edilizia Pubblica
Progetto
Progetto strutturale
collaboratori

Enrico Giardi
Ing. Paolo Bartolini
arch. Francesco Procopio
Ing. Claudio Consorti
Ing. Daniele Segni
Ing. Francesco De Marco
Ing. Roberto Vanni
Ing. Barbara Orlandi

Descrizione tavola **PIANTA PIANO SECONDO**
PIANTA STRUTTURALE

Scala
1:20
1:50
S12

DATA
Gennaio 2007

| MATERIALI | |
|------------------------------|-----------------------|
| Calcestruzzo | C25/30 |
| ACCIAIO PER C.A. | B450C |
| Caratteristiche Calcestruzzo | secondo UNI EN 206-1: |
| Calcestruzzo C25/30 | X/C1 |
| Classe di esposizione | S4 |
| Classe di resistenza | S4 |
| Copertura massima | 3 cm |

**N.B. SOVRAPPORZIONE MINIMA
E ANCORAGGIO FERRI ARMATURA=560**

**N.B. VERIFICARE LE QUOTE
CON I GRAFICI ARCHITETTONICI**

**N.B. PREDISPORRE RETE ELETTR.
COME DA SCHEMA MONTAGGIO
SOLANO MINIMO RETE 89/20/20**

