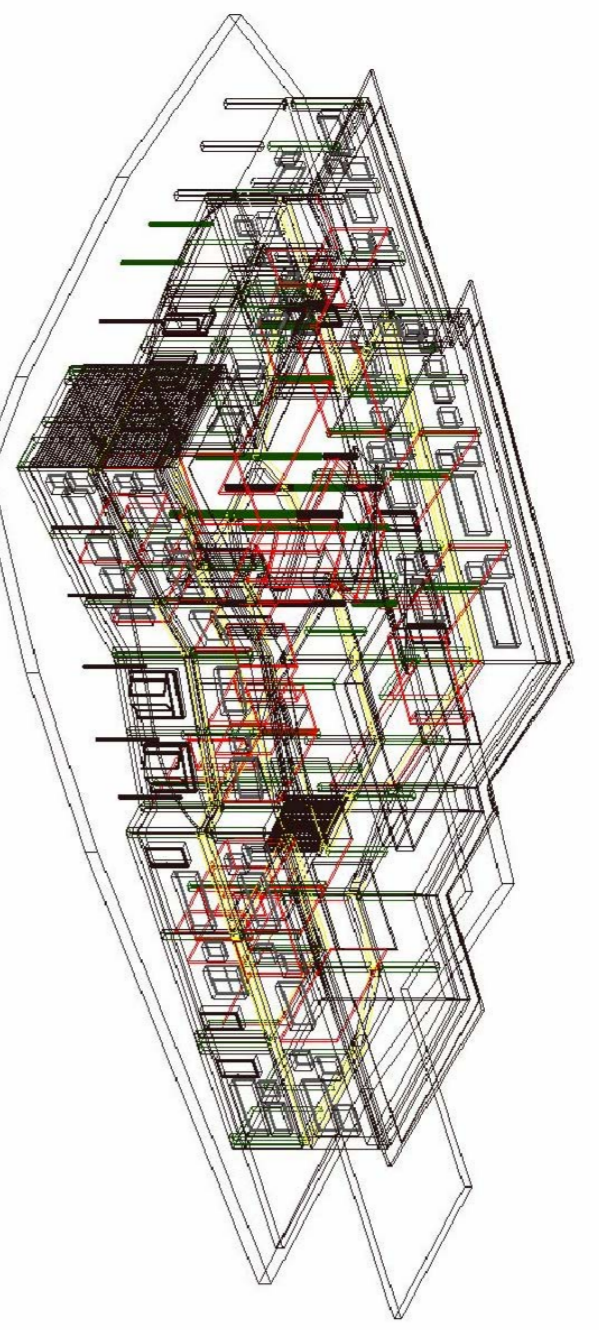


COMUNE DI PRATO

COMPLESSO SCOLASTICO DI CAFAGGIO

REALIZZAZIONE DI NUOVA SCUOLA ELEMENTARE PER 15 AULE

PROGETTO ESECUTIVO 1° LOTTO



Assessore Lavori Pubblici
Il Dirigente Servizio Edilizia Pubblica
Progetto
Progetto strutturale
collaboratori

Entico Giardi
ing. Paolo Bartolini
arch. Francesco Procopio
ing. Claudio Consorti

ing. Emanuele Bagnoli
ing. Emanuele Calzavara
ing. Barbara Orlandi

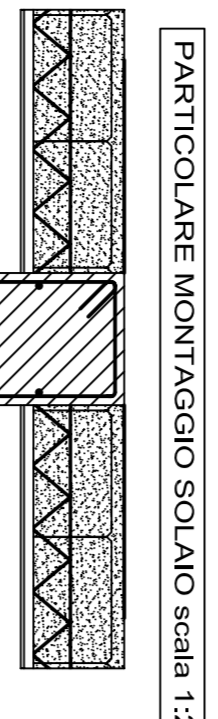
Descrizione tavola

TRAVI PIANO PRIMO
ARMATURA TRAVI DA N°1088 A N°1250

Scala
1:20
1:50
S11

DATA
Gennaio 2007

MATERIALI	
CALCESTRUZZO	C25 / 30
ACCIAIO PER C.A.	B450C
CARATTERISTICA CARATTERIZZAZIONE	
CALCESTRUZZO C25/30	ACCIAIO PER C.A. B450C
Classe di resistenza	S21
Classe di snellezza	S4
Coefficiente di riduzione	1,00



NOTA: LE LEGATURE DEVONO COLLEGARE I FERRI ORIZZONTALI LIBERI TRAVI ADIACENTI

PARTICOLARE COLLEGAMENTO FERRI TRAVI ADIACENTI

N.B. SOVRAPPOSIZIONE MINIMA E ANCORAGGIO FERRI ARMATURA = 56Ø
N.B. VERIFICARE LE QUOTE CON I GRAFICI ARCHITETTONICI
N.B. LE ARMATURE CON PIEGATURA NEL PIANO ORIZZONTALE SONO INDICATE CON IL RELATIVO ANGOLO

