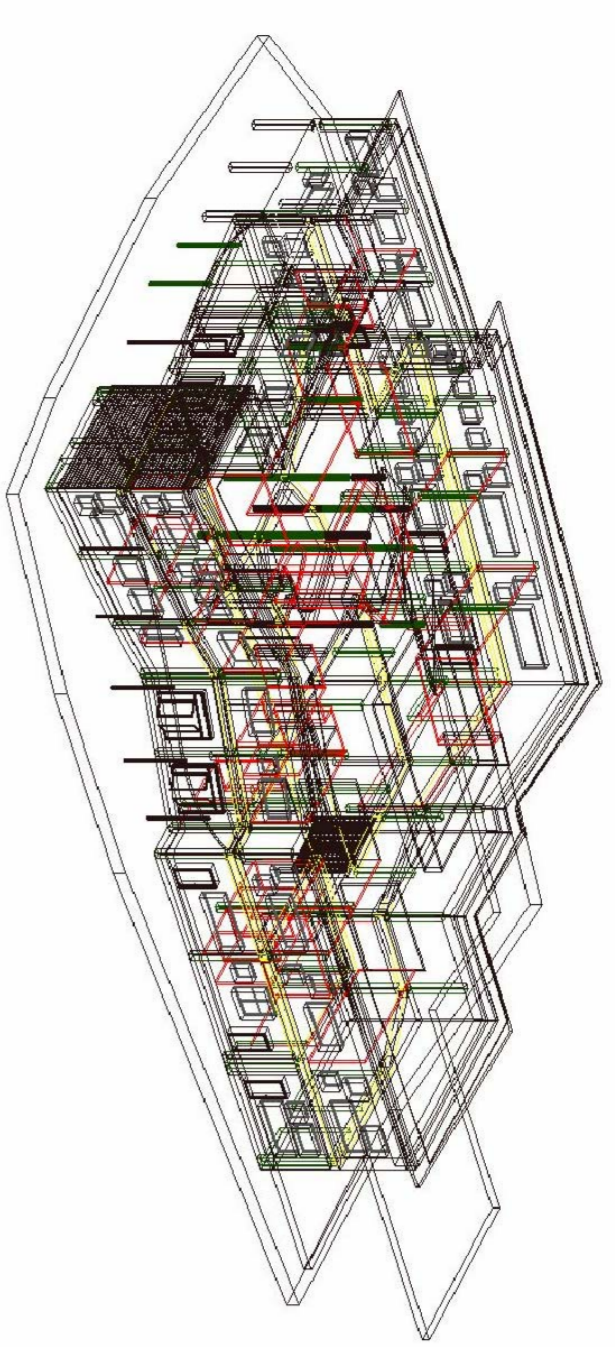


COMUNE DI PRATO
 COMPLESSO SCOLASTICO DI CAFAGGIO
 REALIZZAZIONE DI NUOVA SQUADRA ELEMENTARE PER 15 AULE
 PROGETTO ESECUTIVO 1° LOTTO



Assessore Lavori Pubblici
 Il Dirigente Servizio Edilizia Pubblica
 arch. Francesco Procopio
 Progettista
 Progetto strutturale
 collaboratori
 Ing. Damiano Sigari
 Ing. Emanuele Chiari
 Ing. Barbara Orlandini

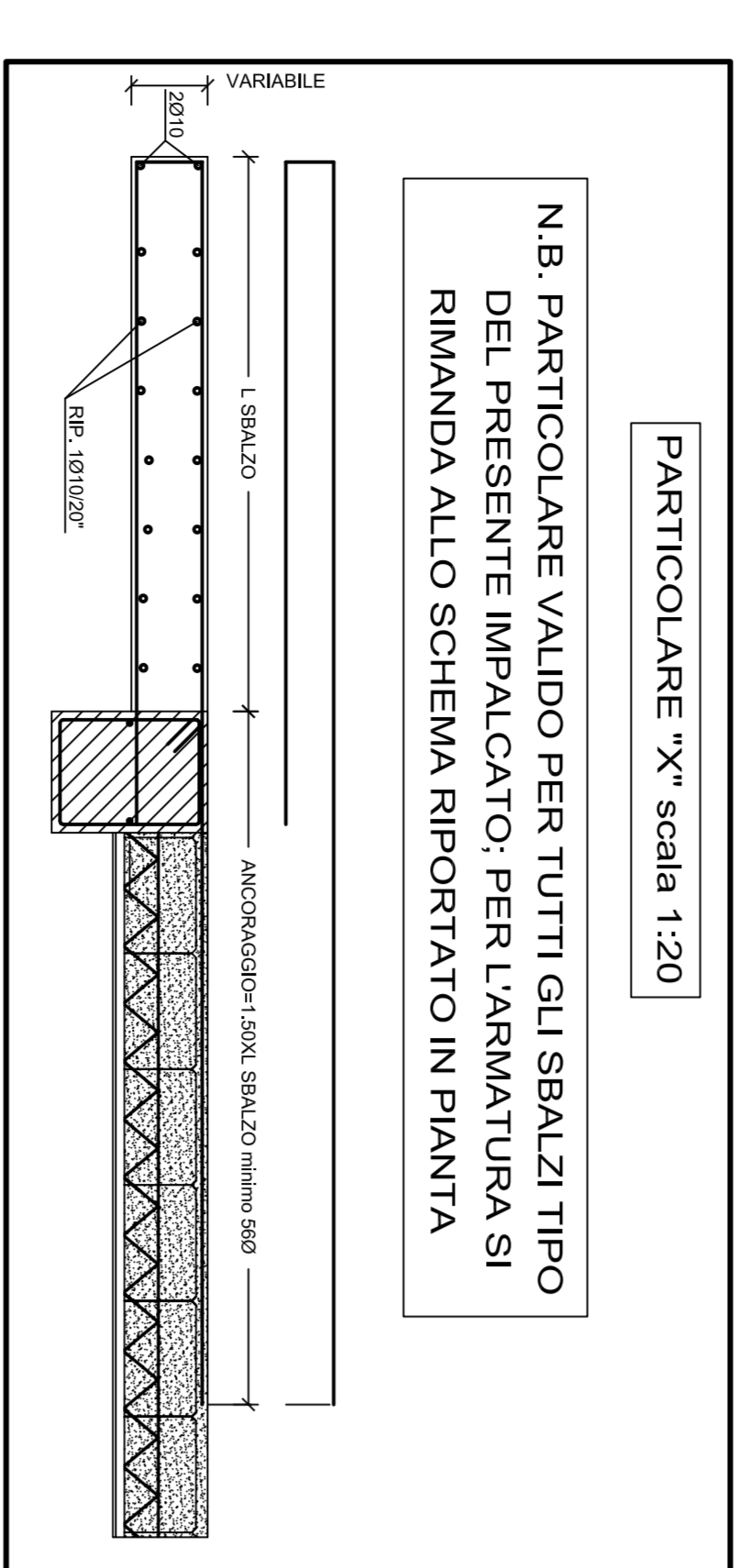
Descrizione tavola **PIANTA PIANO PRIMO**
PIANTA STRUTTURALE

Scala
 1/20
 1/30
S08

Gennaio 2007

DATA

MATERIALI		N.B. SOVRAPPORZIONE MINIMA E ANCORAGGIO FERRI ARMATURA=560	
CALCESTRUZZO	C25/30	N.B. VERIFICARE LE QUOTE	
ACCIAIO FER C.A.	B450C	N.B. CON I GRATICI ARCHITETTONICI	
Caratteristiche Calcestruzzo	secondo UNI EN 206-1:	N.B. PREISPORRE RETE ELETTR.	
Caratteristiche Acciaio	S24	COME DA SCHEMA MONTAGGIO	
Classe di resistenza	S4	SOLAI MINIMO RETE Ø8/20X20	
Classe di tenacità	S10		
Classe di deformazione	S10		



IMPALCATO DEL PIANO PRIMO 1:50

