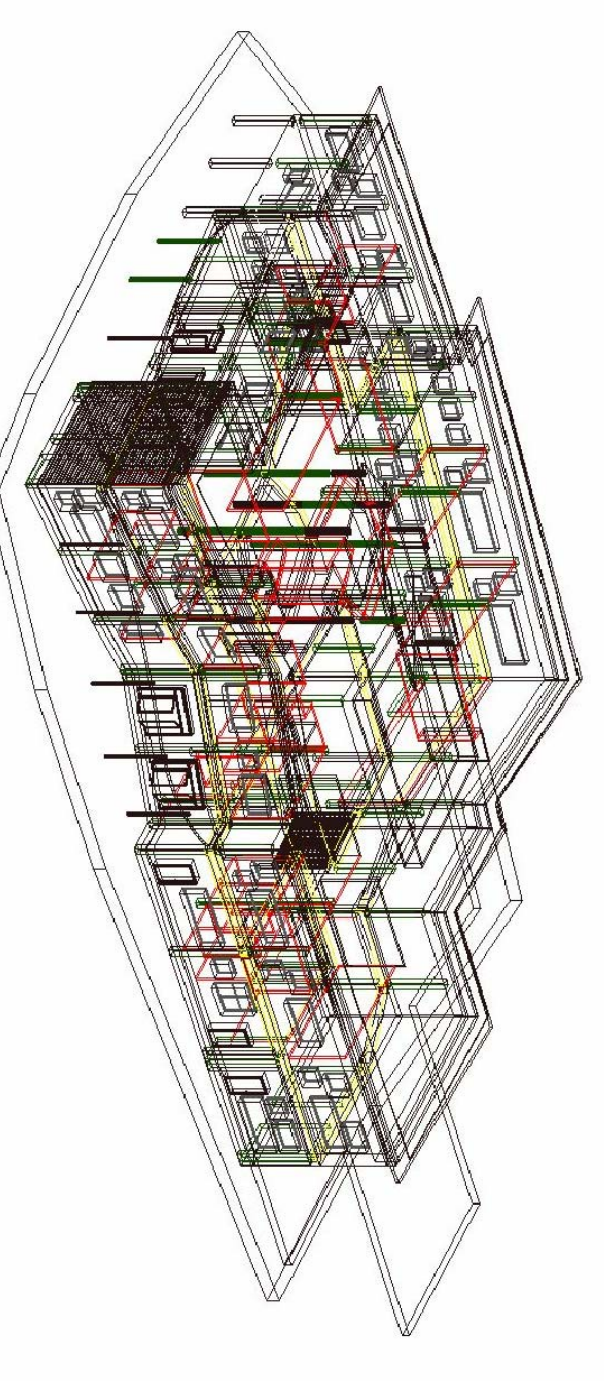


**COMUNE DI PRATO**  
COMPLESSO SCOLASTICO DI CAPPAGGIO  
REALIZZAZIONE DI NUOVA SCUOLA ELEMENTARE PER 18 AULE  
PROGETTO ESECUTIVO 1° LOTTO



Assessore Lavori Pubblici  
Il Dirigente Servizio Edilizia Pubblica  
Progetto strutturale  
collaboratori

Enrico Gardi  
Ing. Paolo Bartolini  
arch. Francesco Piccoppio  
Ing. Claudio Consorti

Ing. Domenico Biondi  
Ing. Riccardo Di Felice  
Ing. Stefano Orlandi

Descrizione tavola **FONDAZIONI**  
ARMATURA TRAVI (DA N°5064 A N°5073)

DATA Gennaio 2007

Scala **S06**  
1:50

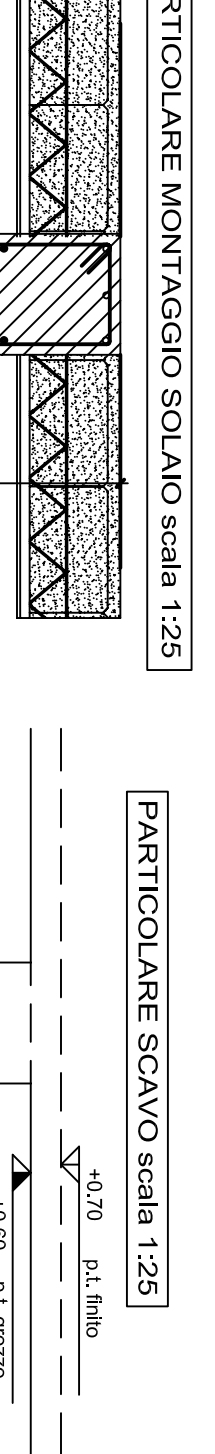
**MATERIALI**  
CALCESTRUZZO C25 / 30  
ACCIAIO PER C.A. B450C  
Cemento Portland CEM II/A  
Cementazione C20/25  
Classe di resistenza S3  
Classe di compatibilità S1  
Classe di esposizione S1  
Classe di durabilità S1  
ZONA TUBERCOLATA  
LAVORI IN  
NOTA: LE ARMATURE DEVONO  
AVVERSI PER IL RISPETTARE LE  
INDICAZIONI DEL PROGETTO

**N.B. SOVRAPPESIZIONE MINIMA E  
ANDAMENTO FERRI ARMATURA = 50/50**  
**N.B. VERIFICARE LE QUOTE CON I  
GRAFICI ARCHITETTONICI**  
**N.B. LE ARMATURE CON PEGATURA  
NEL PIANO ORIZZONTALE SONO  
INDICATE CON IL RELATIVO ANGOLO**

**PARTICOLARE CHIUSURA  
STABITE**



**PARTICOLARE INQUADRO SQUADRO PERLA T25**  
**PARTICOLARE SQUADRO SCAFO 1,25**



**41) Travata 5065**  
CANTIERE ESISTENTE SQUADRO SQUADRO ENTROCORSO TRAVI  
CANTIERE ESISTENTE SQUADRO SQUADRO ENTROCORSO TRAVI  
CANTIERE ESISTENTE SQUADRO SQUADRO ENTROCORSO TRAVI

