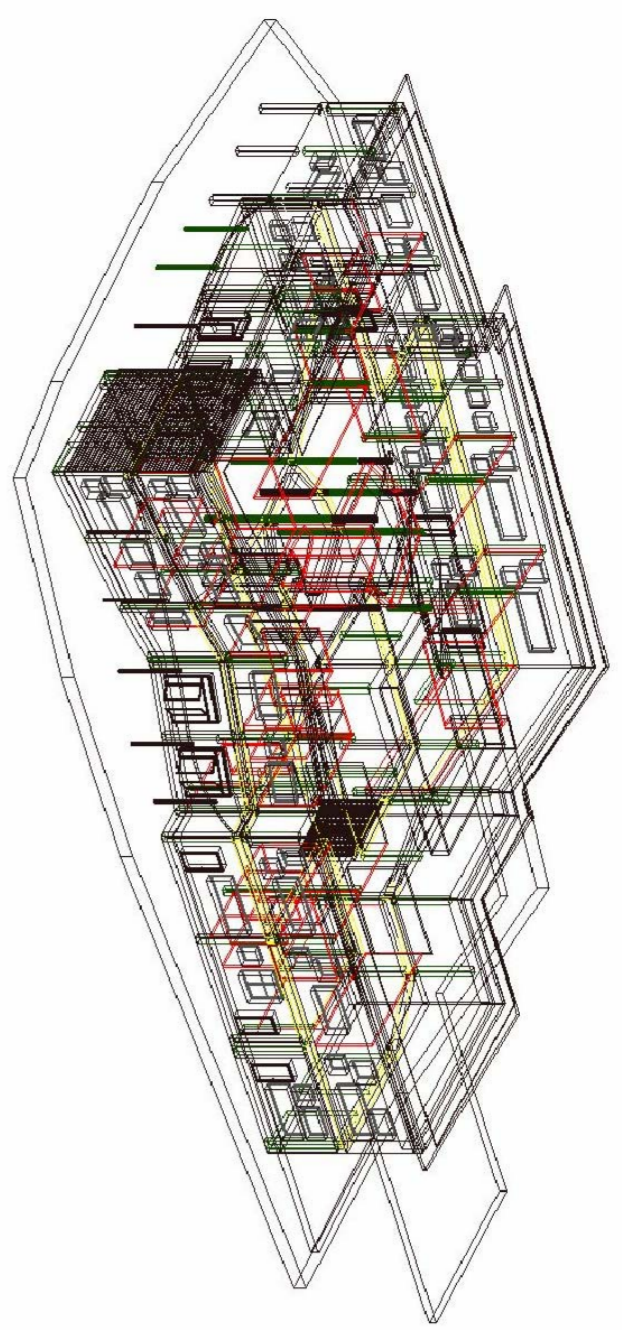


COMUNE DI PRATO
 COMPLESSO SCOLASTICO DI CAFAGGIO
 REALIZZAZIONE DI NUOVA SCUOLA ELEMENTARE PER 15 AULE
 PROGETTO ESECUTIVO 1° LOTTO



Assessore Lavori Pubblici
 Il Dirigente Servizio Edilizia Pubblica
 Progetto
 Progetto strutturale
 collaboratori

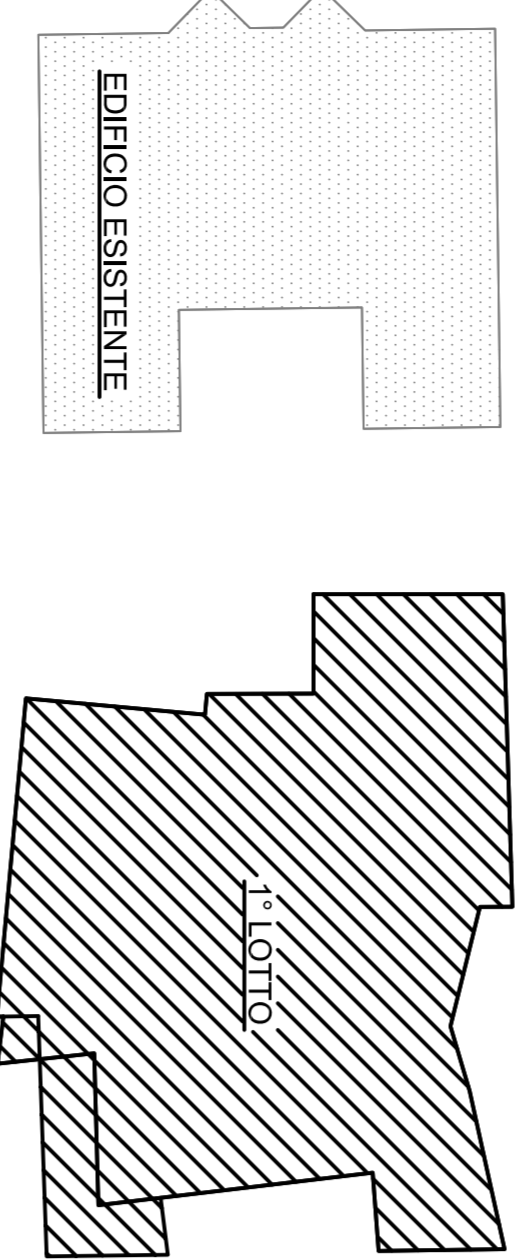
Enrico Giardi
 Ing. Paolo Barralini
 arch. Francesco Piccioppo
 Ing. Claudio Corsotti
 Ing. Daniela Spigali
 Ing. Marco Masi
 Ing. Barbara Orlandi

Descrizione tavola **FILI FISSI**
 PIANA

Scala
 1:500
S01

DATA Gennaio 2007

PLANIMETRA GENERALE 1:500



PIANA FILI FISSI 1:50

