

# COMUNE DI PRATO

COMPLESSO SCOLASTICO DI CAFAGGIO  
REALIZZAZIONE DI NUOVA SCUOLA MATERNA/ELEMENTARE  
VIA MILIOTTI  
PROGETTO ESECUTIVO 1° LOTTO

E:\assmascherina.jpg

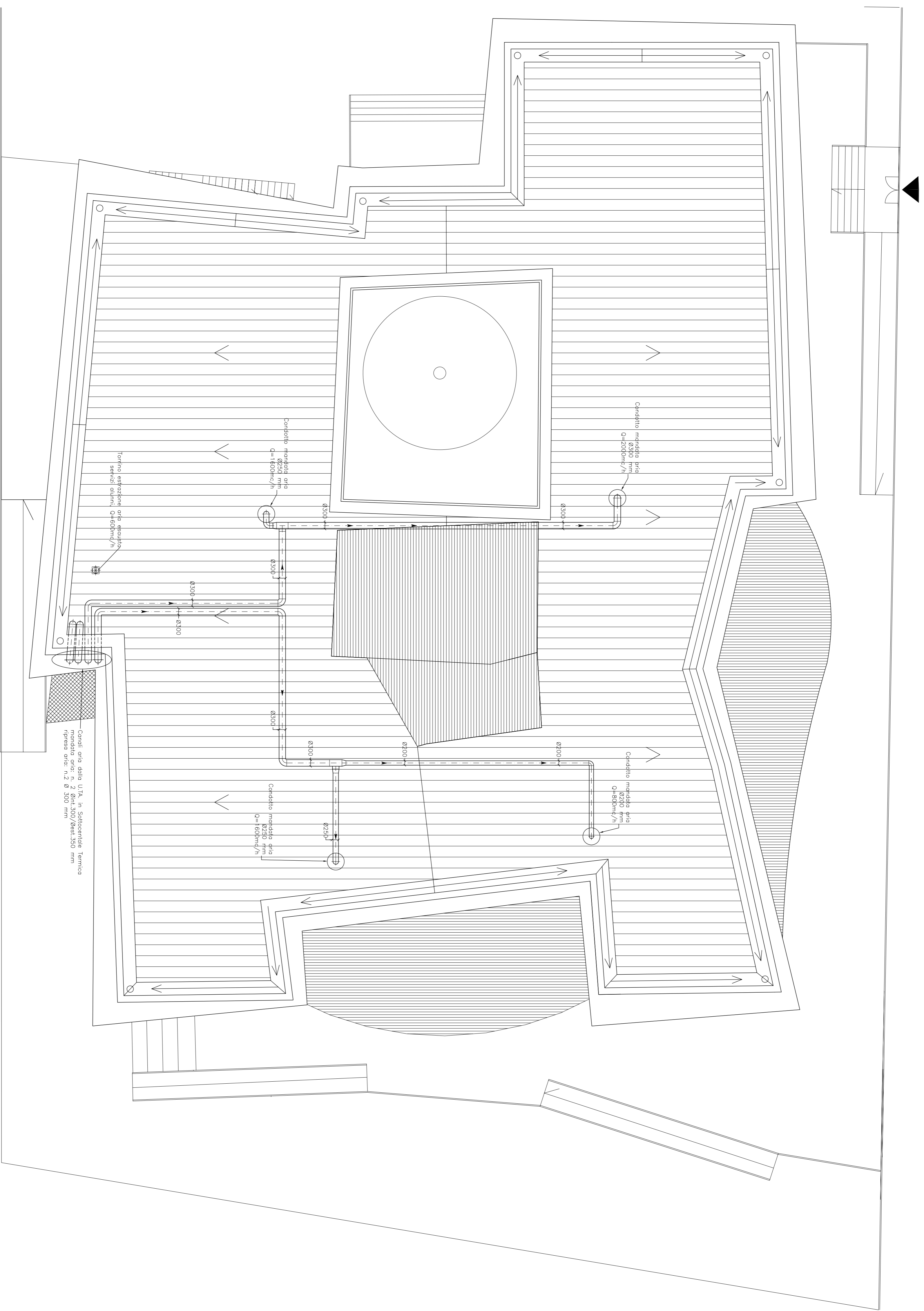
Assessore Lavori Pubblici  
Il Dirigente Servizio Edilizia Pubblica  
Progetto  
Progetto strutturale  
Progetto impianto elettrico  
Progetto impianti meccanici

Enrico Giardi  
ing. Paolo Bartalini  
arch. Francesco Procopio  
ing. Claudio Consorti  
ing. Giovanni Medici  
ing. Michela Martini

Descrizione tavola  
IMPIANTO RICAMBIO ARIA  
PIANTA PIANO COPERTURA - Scala 1:100

DATA  
Gennaio 2007

TAV.  
R-06



## PIANTA COPERTURA