

COMUNE DI PRATO

COMPLESSO SCOLASTICO DI CAFAGGIO
REALIZZAZIONE DI NUOVA SCUOLA MATERNA/ELEMENTARE
VIA MILIOTTI
PROGETTO ESECUTIVO 1° LOTTO

E. Vassmascherina.jpg

Assessore Lavori Pubblici	Enrico Giardi
Il Dirigente Servizio Edilizia Pubblica	ing. Paolo Bartalini
Progetto	arch. Francesco Procopio
Progetto strutturale	ing. Claudio Consorti
Progetto impianto elettrico	ing. Giovanni Medici
Progetto impianti meccanici	ing. Michela Martini

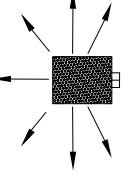
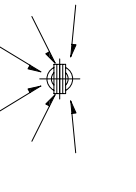

Descrizione tavola
IMPIANTO RICAMBIO ARIA
PIANTA PIANO TERRENO - Scala 1:100

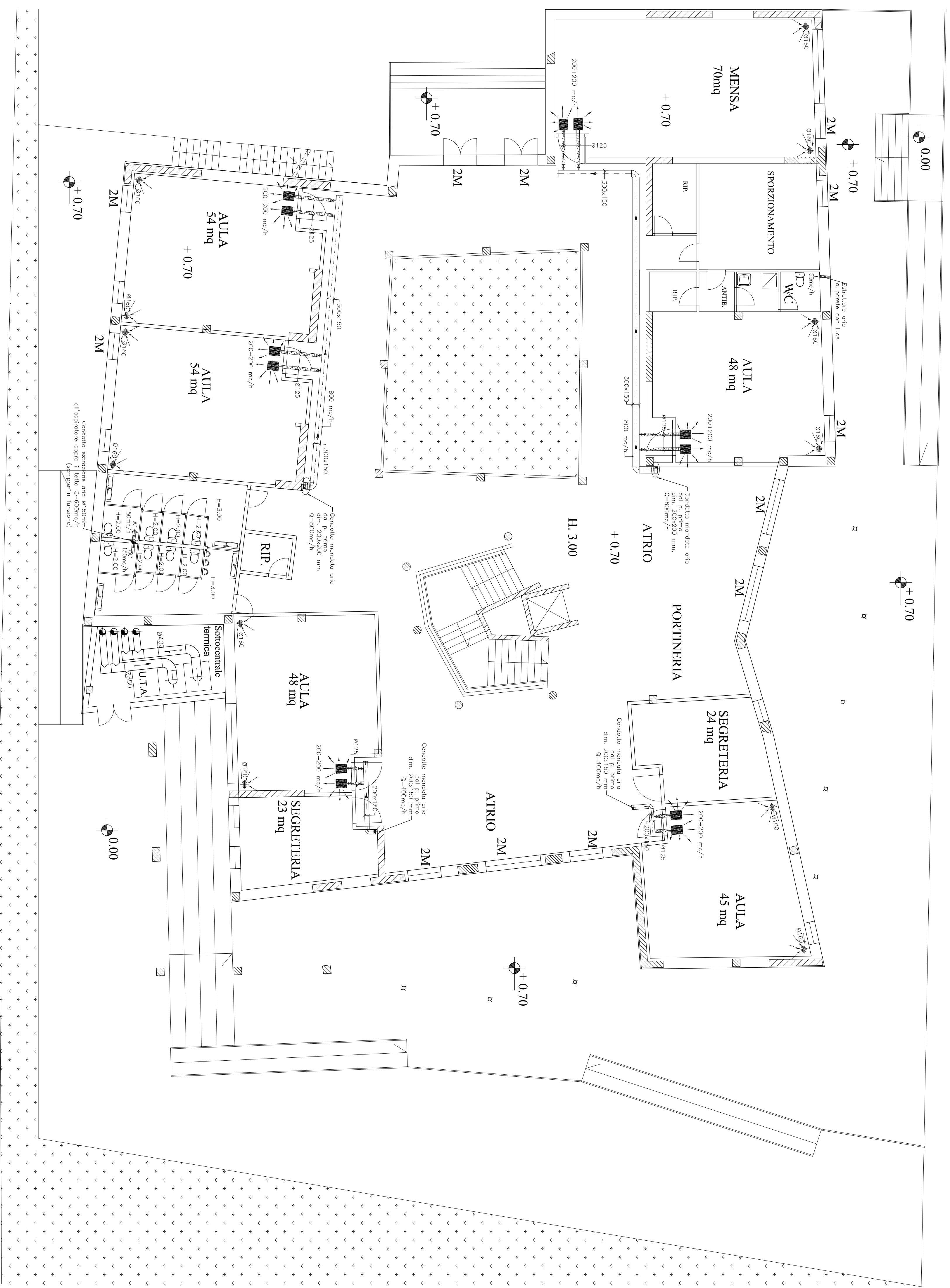
TAV.
R-04

DATA

Gennaio 2007

LEGENDA IMPIANTO AEREAUICO

-  Diffusore aria a dislocamento:
installazione ad incasso a soffitto
-  Bocchetta ripresa aria nel controsoffitto,
con indicazione del diametro nominale (mm)
-  Valvola di estrazione aria servizi
A1 - Ønom. 125 mm



PIANTA PIANO TERRA