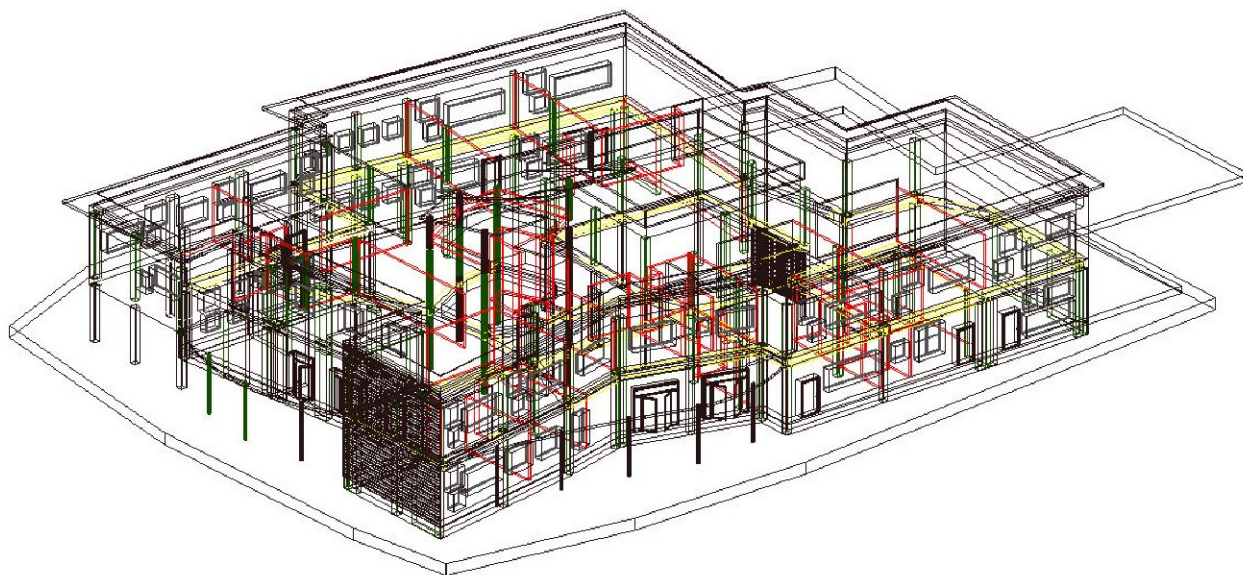


COMUNE DI PRATO

COMPLESSO SCOLASTICO DI CAFAGGIO
REALIZZAZIONE DI NUOVA SCUOLA MATERNA/ELEMENTARE
VIA MILIOTTI
PROGETTO ESECUTIVO 1° LOTTO



Assessore Lavori Pubblici
Il Dirigente Servizio Edilizia Pubblica

Progetto impianto elettrico

Enrico Giardi
ing. Paolo Bartalini

ing. Giovanni Medici

Descrizione tavola
IMPIANTI ELETTRICI E SPECIALI - SCHEMI QUADRI
SCHEMA A BLOCCHI DEI QUADRI ELETTRICI

E_10

DATA

Gennaio 2007

