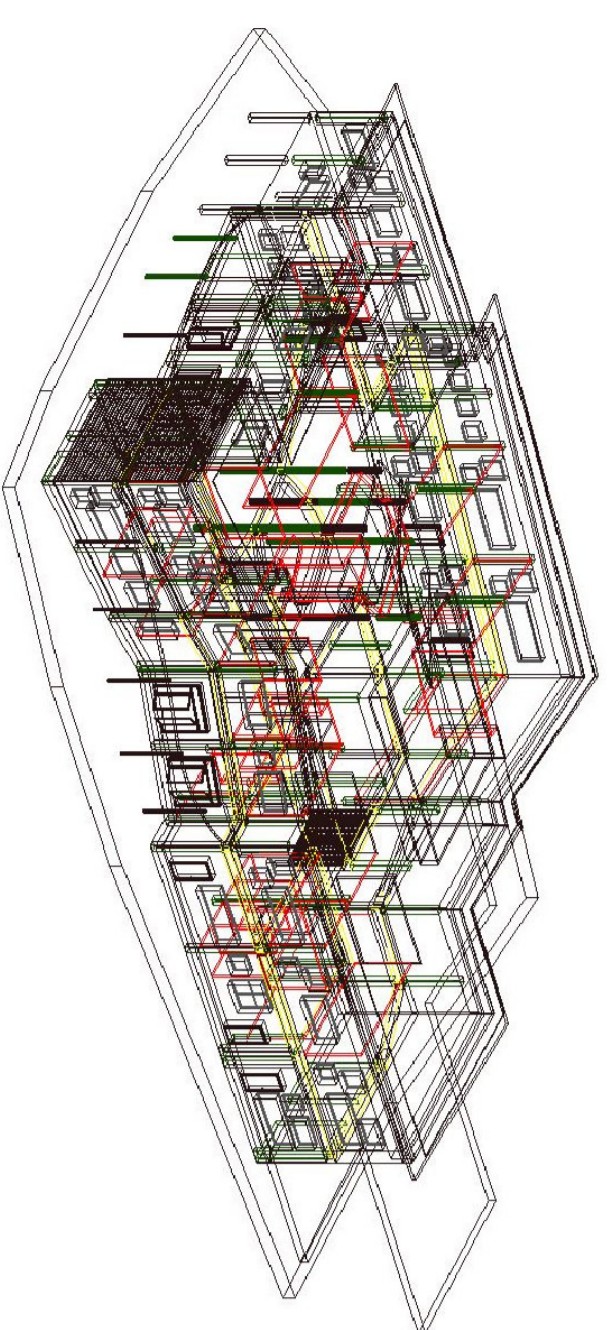


COMUNE DI PRATO
COMPLESSO SCOLASTICO DI CAFAGGIO
REALIZZAZIONE DI NUOVA SCUOLA MATERNA/ELEMENTARE
VIA MILLOTTI
PROGETTO ESECUTIVO 1° LOTTO



Assessore Lavori Pubblici
 Il Dirigente Servizio Edilizia Pubblica
 Progetto impianto elettrico

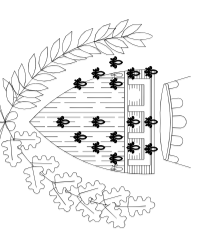
Enrico Giardi
 ing. Paolo Bartalini
 ing. Giovanni Medici

Descrizione tavola
IMPIANTI ELETTRICI E SPECIALI - IMPIANTO AUDIO
PIANTA PIANO TERRA - DISPOSIZIONE APPARATI

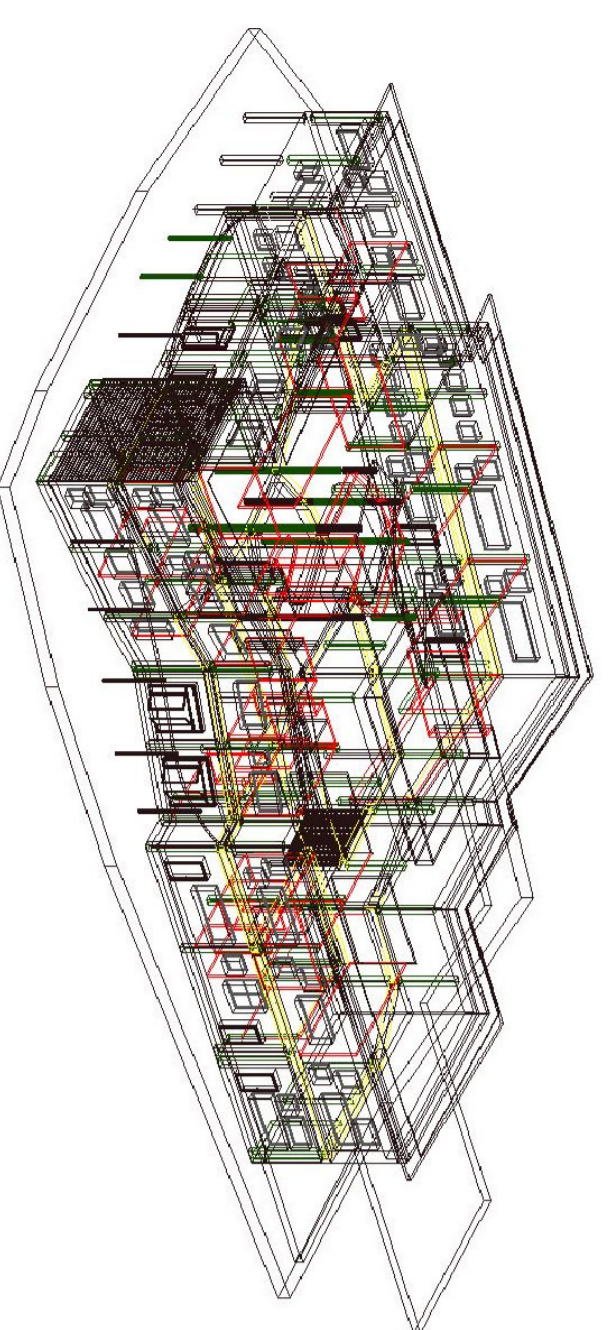
E08

Gennaio 2007

DATA



COMUNE DI PRATO
COMPLESSO SCOLASTICO DI CAFAGGIO
REALIZZAZIONE DI NUOVA SCUOLA MATERNA/ELEMENTARE
VIA MILLOTTI
PROGETTO ESECUTIVO 1° LOTTO



Assessore Lavori Pubblici
 Il Dirigente Servizio Edilizia Pubblica
 Progetto impianto elettrico

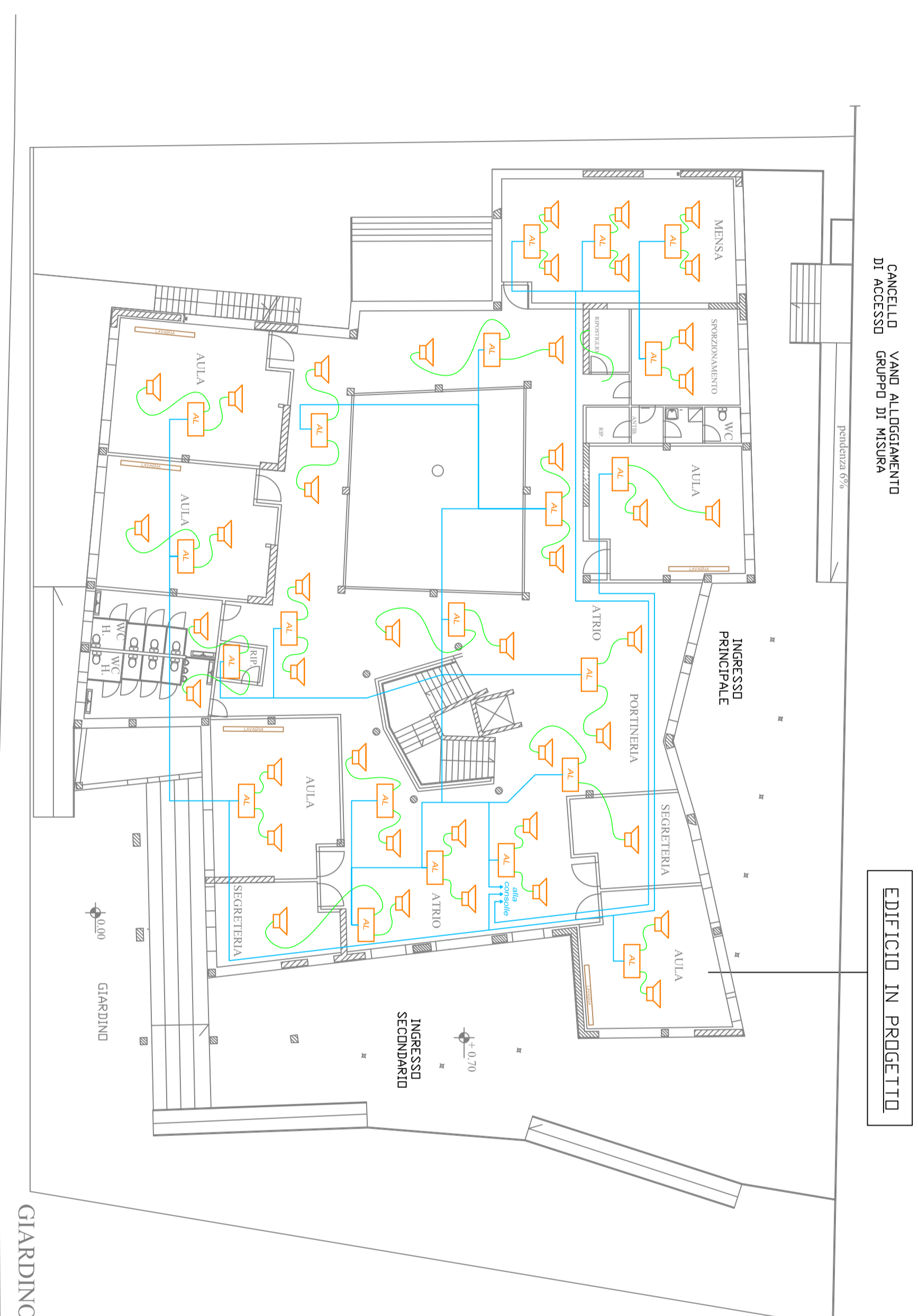
Enrico Giardi
 ing. Paolo Bartalini
 ing. Giovanni Medici

Descrizione tavola
IMPIANTI ELETTRICI E SPECIALI - IMPIANTO AUDIO
PIANTA PIANO PRIMO - DISPOSIZIONE APPARATI

E09

Gennaio 2007

DATA



Pianta Piano Terra
Scala 1:200

	CONSOLE
	AMPLIFICATORE LOCALE A DUE CANALI
	DIFFUSORE IN AMBIENTE
	LINEE DI COLLEGAMENTO AMPLIF./DIFFUSORE
	LINEE DI COLLEGAMENTO CONSOLE/AMPLIF.



Pianta Piano Primo
Scala 1:200

	CONSOLE
	AMPLIFICATORE LOCALE A DUE CANALI
	DIFFUSORE IN AMBIENTE
	LINEE DI COLLEGAMENTO AMPLIF./DIFFUSORE
	LINEE DI COLLEGAMENTO CONSOLE/AMPLIF.