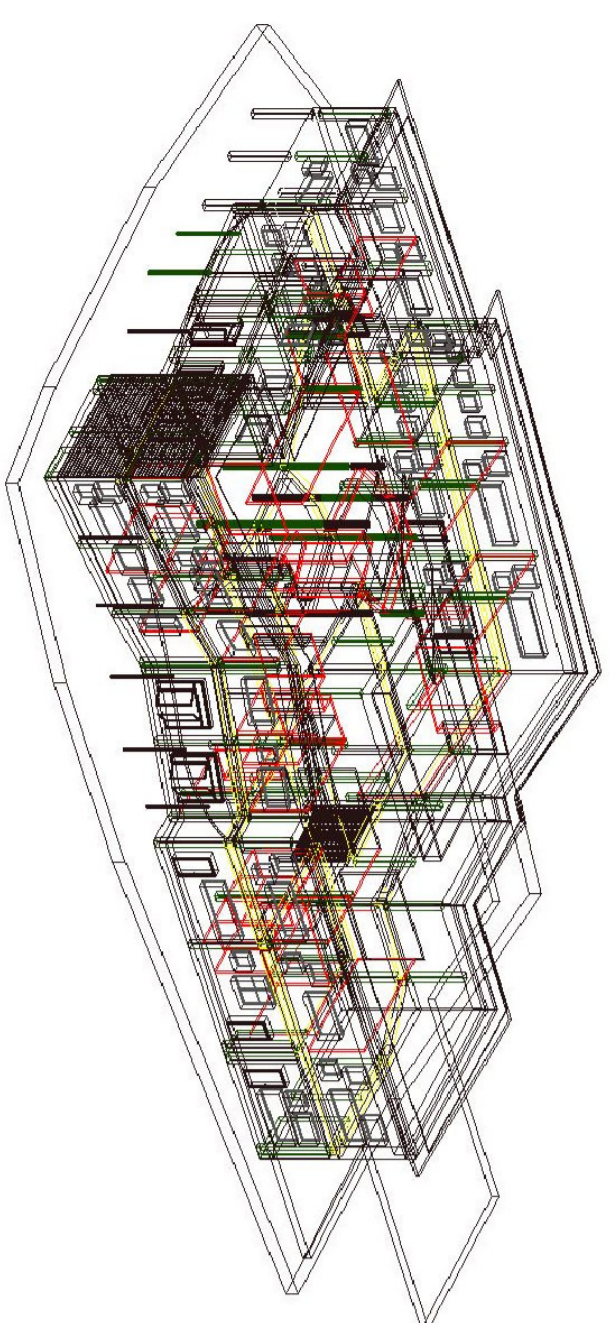


# COMUNE DI PRATO

COMPLESSO SCOLASTICO DI CAFAGGIO  
REALIZZAZIONE DI NUOVA SCUOLA MATERNA/ELEMENTARE  
VIA MILIOTTI  
PROGETTO ESECUTIVO 1° LOTTO



Assessore Lavori Pubblici  
Il Dirigente Servizio Edilizia Pubblica

Enrico Giardi  
ing. Paolo Bartalini

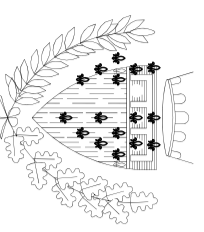
Progetto impianto elettrico

ing. Giovanni Medici

Descrizione tavola  
IMPIANTI ELETTRICI E SPECIALI - IMPIANTI TERMICI  
PIANTA PIANO TERRA - DISPOSIZIONE APPARATI

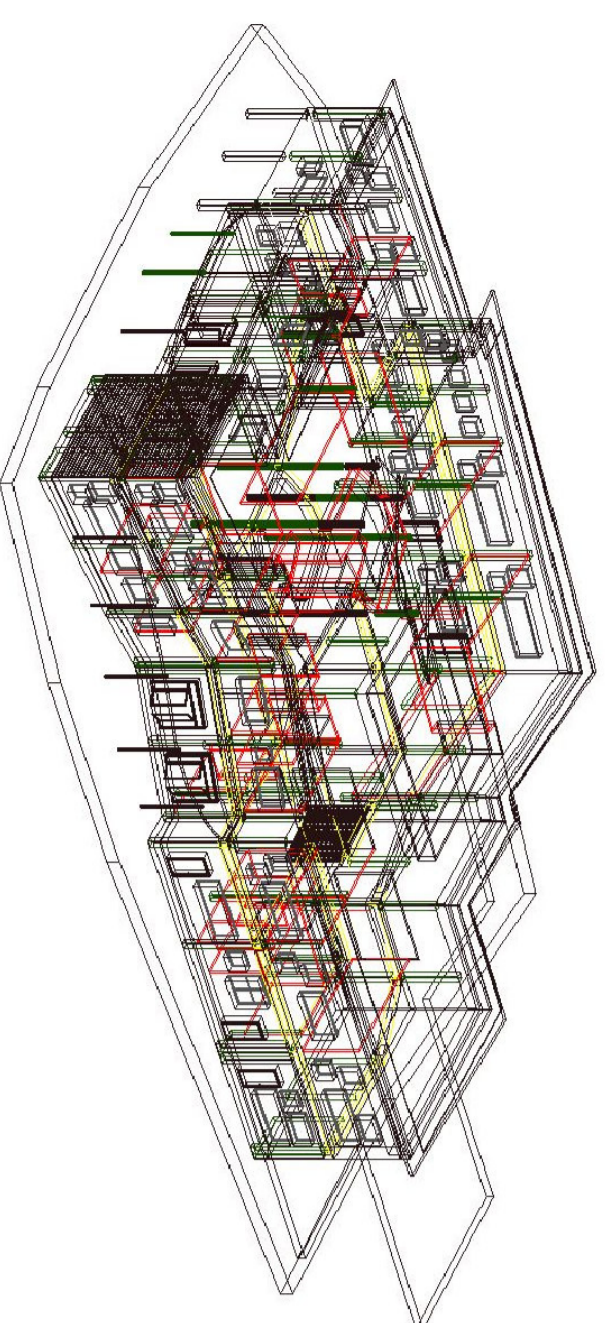
E06

DATA  
Gennaio 2007



# COMUNE DI PRATO

COMPLESSO SCOLASTICO DI CAFAGGIO  
REALIZZAZIONE DI NUOVA SCUOLA MATERNA/ELEMENTARE  
VIA MILIOTTI  
PROGETTO ESECUTIVO 1° LOTTO



Assessore Lavori Pubblici  
Il Dirigente Servizio Edilizia Pubblica

Enrico Giardi  
ing. Paolo Bartalini

Progetto impianto elettrico

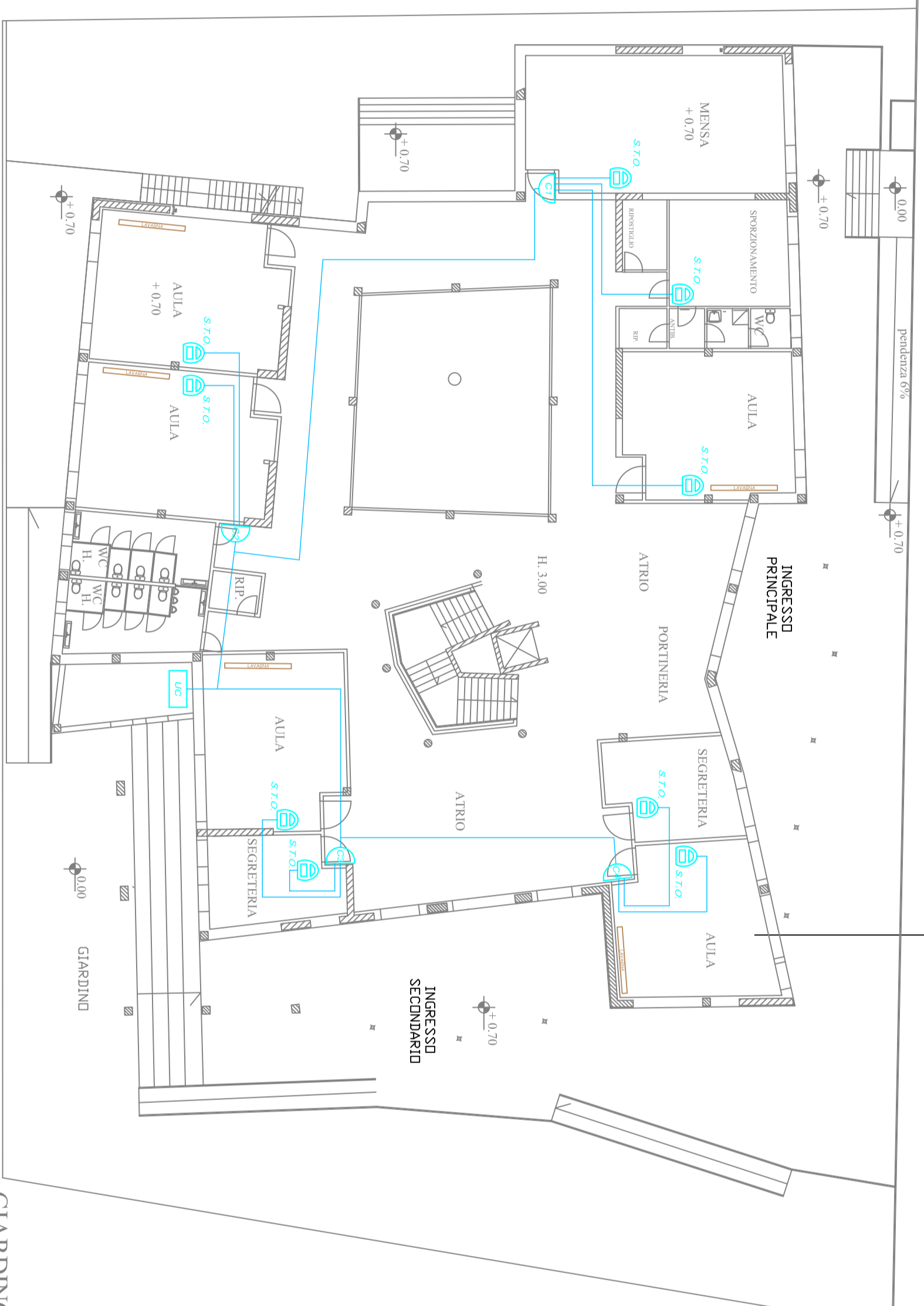
ing. Giovanni Medici

Descrizione tavola  
IMPIANTI ELETTRICI E SPECIALI - IMPIANTI TERMICI  
PIANTA PIANO PRIMO - DISPOSIZIONE APPARATI

E07

DATA  
Gennaio 2007

CANCELLO  
VAND ALLOGGIAMENTO  
GRUPPO DI MISURA

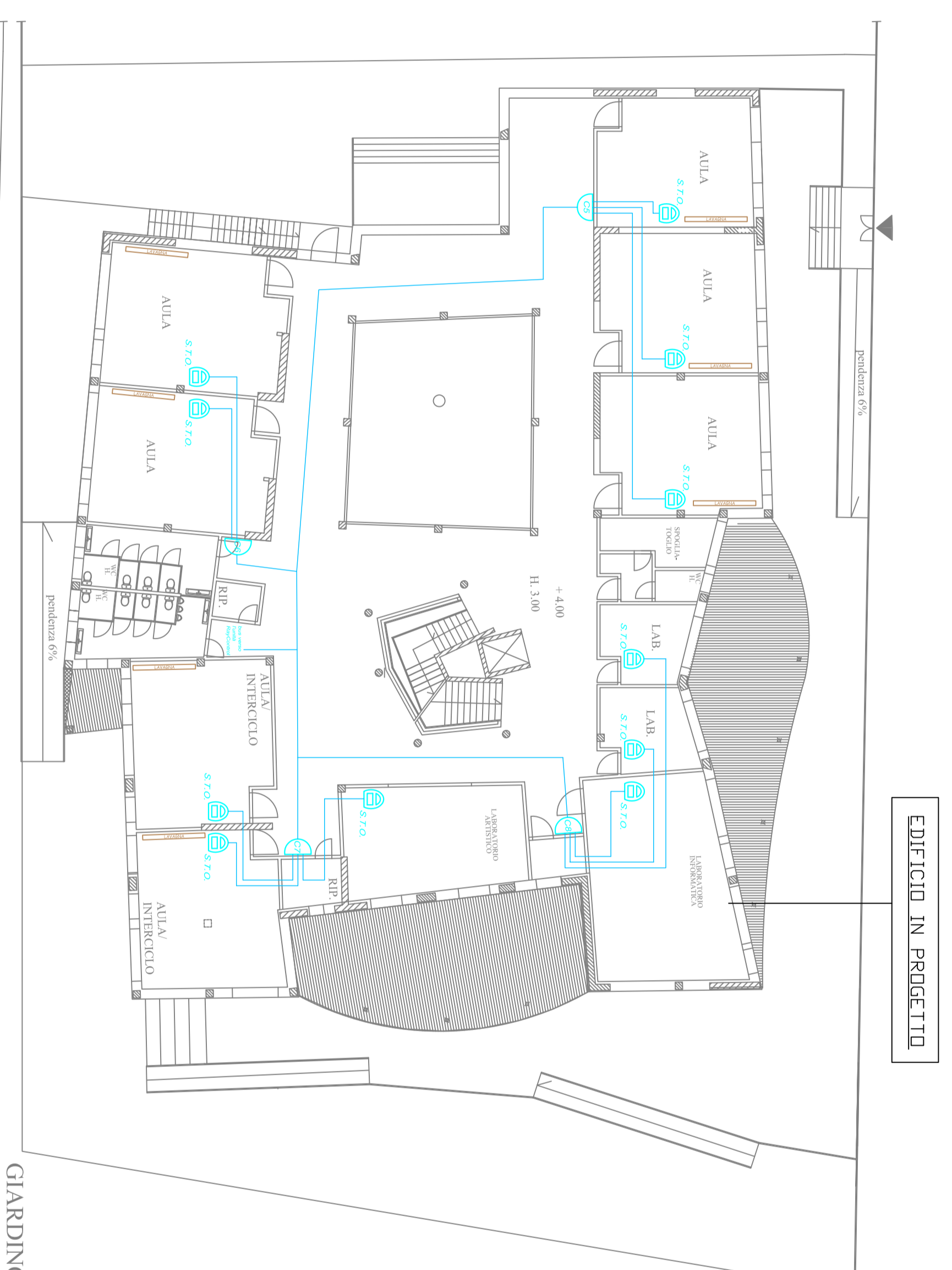


EDIFICIO IN PROGETTO

### Pianta Piano Terra

Scala 1:200

	LEGENDA
	UNITA' DI CONTROLLO (RAYCONTROL)
	MODULO REMOTO CONTROLLO VALVOLE (RAYLEN)
	SONDA AMBIENTE TEMPERATURA OPERANTE (RAYSENSE)
	LINEE DI COLLEGAMENTO



EDIFICIO IN PROGETTO

### Pianta Piano Primo

Scala 1:200

	LEGENDA
	UNITA' DI CONTROLLO (RAYCONTROL)
	MODULO REMOTO CONTROLLO VALVOLE (RAYLEN)
	SONDA AMBIENTE TEMPERATURA OPERANTE (RAYSENSE)
	LINEE DI COLLEGAMENTO