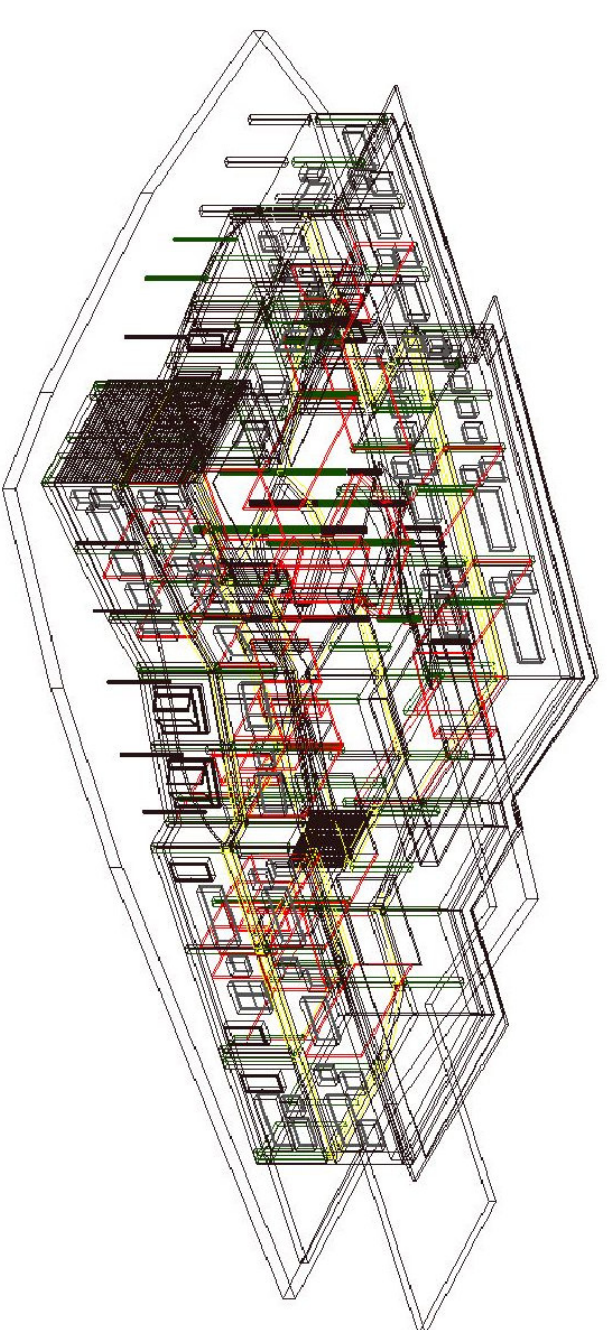


COMUNE DI PRATO

COMPLESSO SCOLASTICO DI CAFAGGIO
REALIZZAZIONE DI NUOVA SCUOLA MATERNA/ELEMENTARE
VIA MILLOTTI
PROGETTO ESECUTIVO 1° LOTTO



Assessore Lavori Pubblici
Il Dirigente Servizio Edilizia Pubblica

Enrico Giardi
ing. Paolo Bartalini

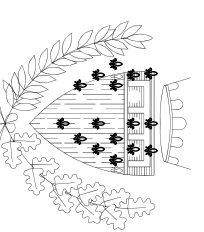
Progetto impianto elettrico

ing. Giovanni Medici

Descrizione tavola
IMPIANTI ELETTRICI E SPECIALI - IMPIANTO ANTINTRUSIONE
PIANTA PIANO TERRA - DISPOSIZIONE APPARATI

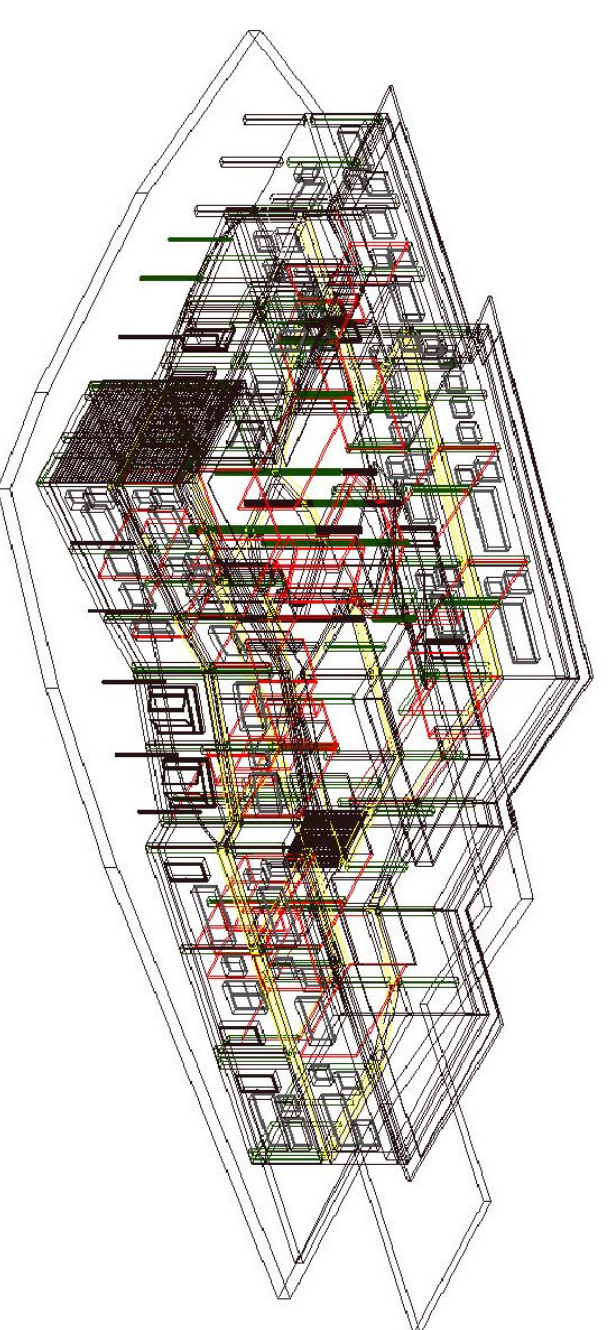
E04

DATA
Gennaio 2007



COMUNE DI PRATO

COMPLESSO SCOLASTICO DI CAFAGGIO
REALIZZAZIONE DI NUOVA SCUOLA MATERNA/ELEMENTARE
VIA MILLOTTI
PROGETTO ESECUTIVO 1° LOTTO



Assessore Lavori Pubblici
Il Dirigente Servizio Edilizia Pubblica

Enrico Giardi
ing. Paolo Bartalini

Progetto impianto elettrico

ing. Giovanni Medici

Descrizione tavola
IMPIANTI ELETTRICI E SPECIALI - IMPIANTO ANTINTRUSIONE
PIANTA PIANO PRIMO - DISPOSIZIONE APPARATI

E05

DATA
Gennaio 2007



EDIFICIO IN PROGETTO

Pianta Piano Terra Scala 1:200

	RIVELATORE INTRUSIONE DOPPIA TECNOLOGIA
	RIVELATORE DI APERTURA PORTA/FINESTRA
	RIVELATORE DI ROTTURA VETRO
	RIVELATORE DI SFONDAMENTO
	SIRENA ESTERNA ALLARME ANTINTRUSIONE
	DISPOS. INS./DISINS. IMPIANTO ANTINTRUSIONE
	CENTRALE IMPIANTO ANTINTRUSIONE



EDIFICIO IN PROGETTO

Pianta Piano Primo Scala 1:200

	RIVELATORE INTRUSIONE DOPPIA TECNOLOGIA
	RIVELATORE DI APERTURA PORTA/FINESTRA
	RIVELATORE DI ROTTURA VETRO
	RIVELATORE DI SFONDAMENTO
	SIRENA ESTERNA ALLARME ANTINTRUSIONE
	DISPOS. INS./DISINS. IMPIANTO ANTINTRUSIONE
	CENTRALE IMPIANTO ANTINTRUSIONE