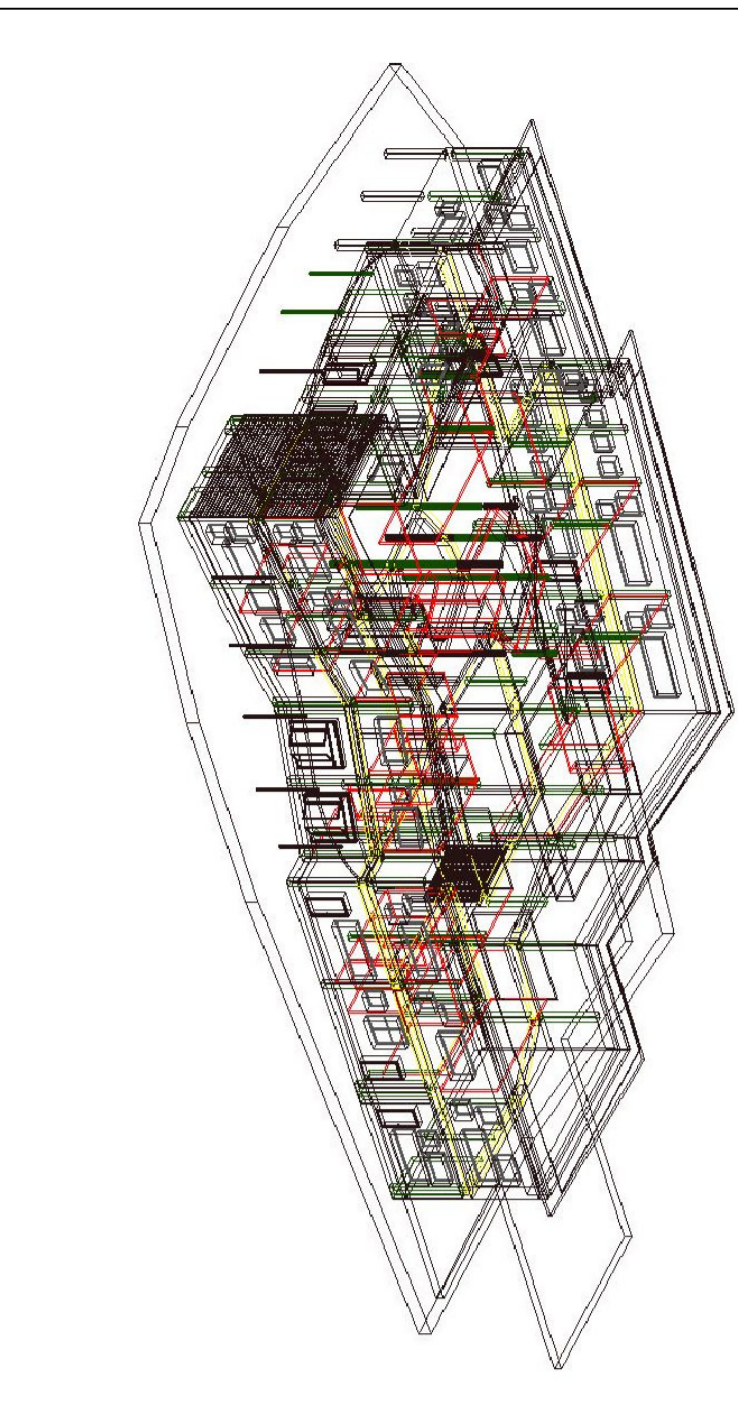


COMUNE DI PRATO
COMPLESSO SCOLASTICO DI CAFAGGIO
REALIZZAZIONE DI NUOVA SCUOLA MATERNA/ELEMENTARE
VIA MILIOTTI
PROGETTO ESECUTIVO 1° LOTTO



Assessore Lavori Pubblici: Enrico Giardi
 Il Dirigente Servizio Edilizia Pubblica: ing. Paolo Baralini
 Progetto impianto elettrico: ing. Giovanni Medici

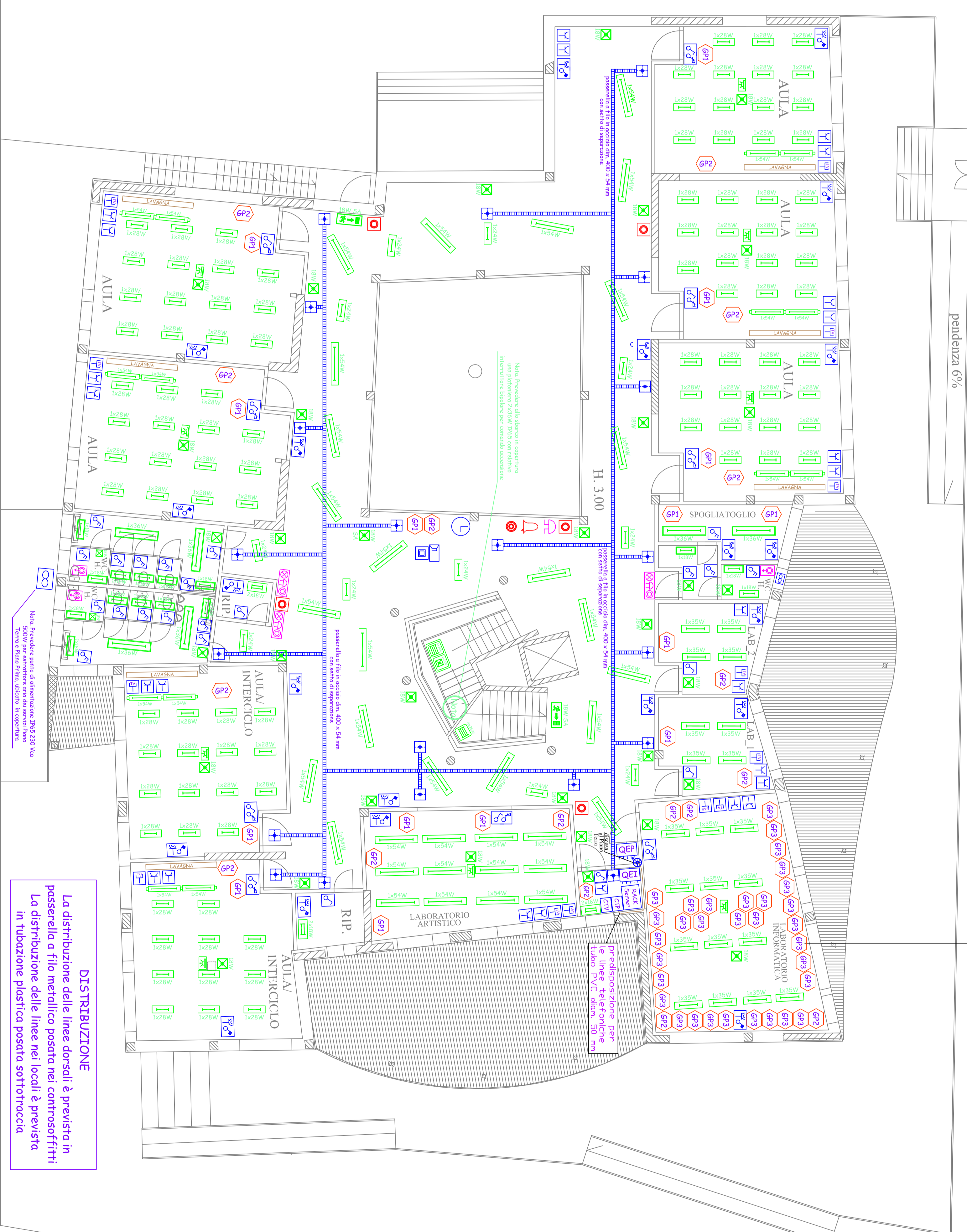
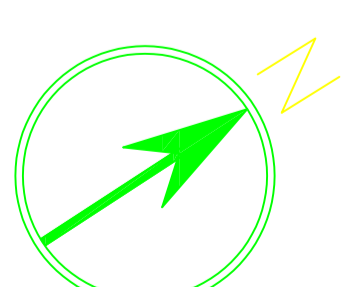
Descrizione tavola
IMPIANTI ELETTRICI E SPECIALI
PIANTA PIANO PRIMO - DISPOSIZIONE APPARATI

E03

DATA: Gennaio 2007

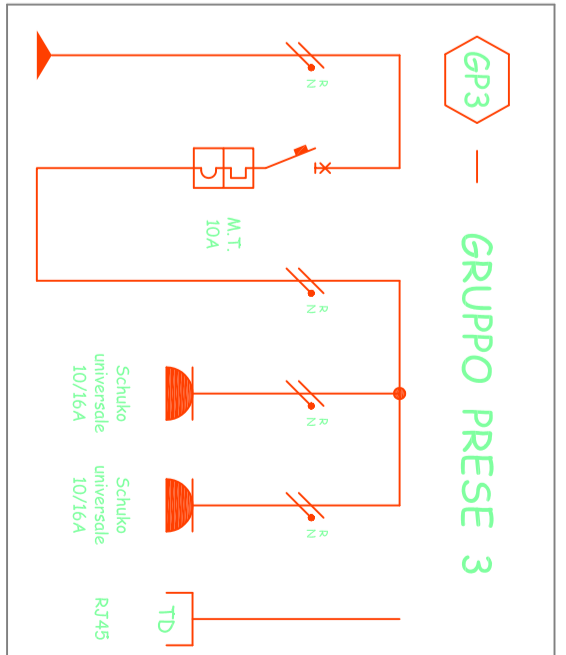
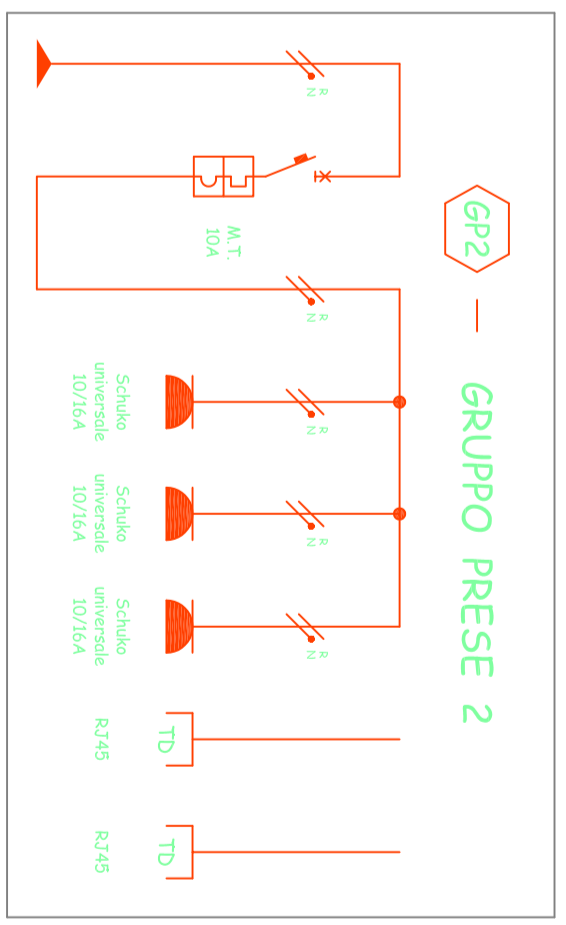
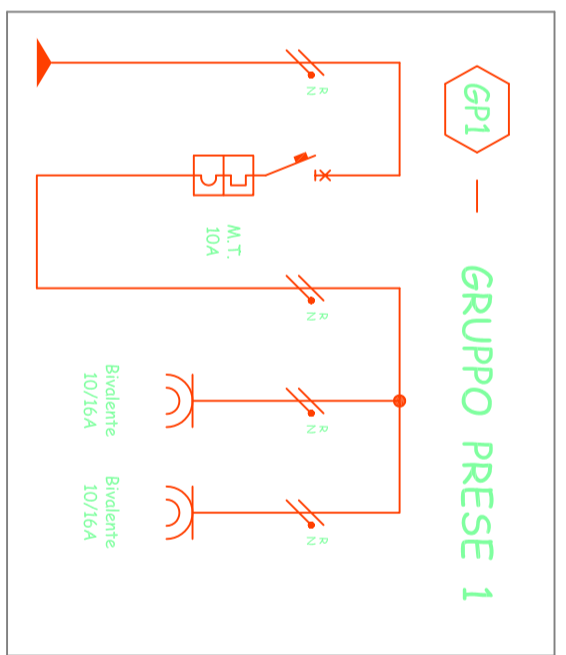
LEGENDA SIMBOLI	
	Spazio per lampadario
	Spazio per quadro elettrico
	Spazio per interruttore
	Spazio per presa elettrica
	Spazio per trasformatore
	Spazio per batteria
	Spazio per antenna
	Spazio per televisore
	Spazio per apparecchiatura audio
	Spazio per apparecchiatura video
	Spazio per apparecchiatura informatica
	Spazio per impianto antincendio
	Spazio per impianto di sicurezza
	Spazio per ascensore
	Spazio per scala
	Spazio per rampa
	Spazio per porta
	Spazio per finestra
	Spazio per parete
	Spazio per soffitto
	Spazio per pavimento
	Spazio per tetto
	Spazio per giardino
	Spazio per parcheggio
	Spazio per strada
	Spazio per linee utility
	Spazio per confine
	Spazio per freccia nord
	Spazio per scala
	Spazio per riquadro titolo

EDIFICIO IN PROGETTO



DISTRIBUZIONE
 La distribuzione delle linee dorsali è prevista in passerella a filo metallico posata nei controsoffitti! La distribuzione delle linee nei locali è prevista in tubazione plastica posata sottotraccia

PIANTA PIANO PRIMO



GIARDINO