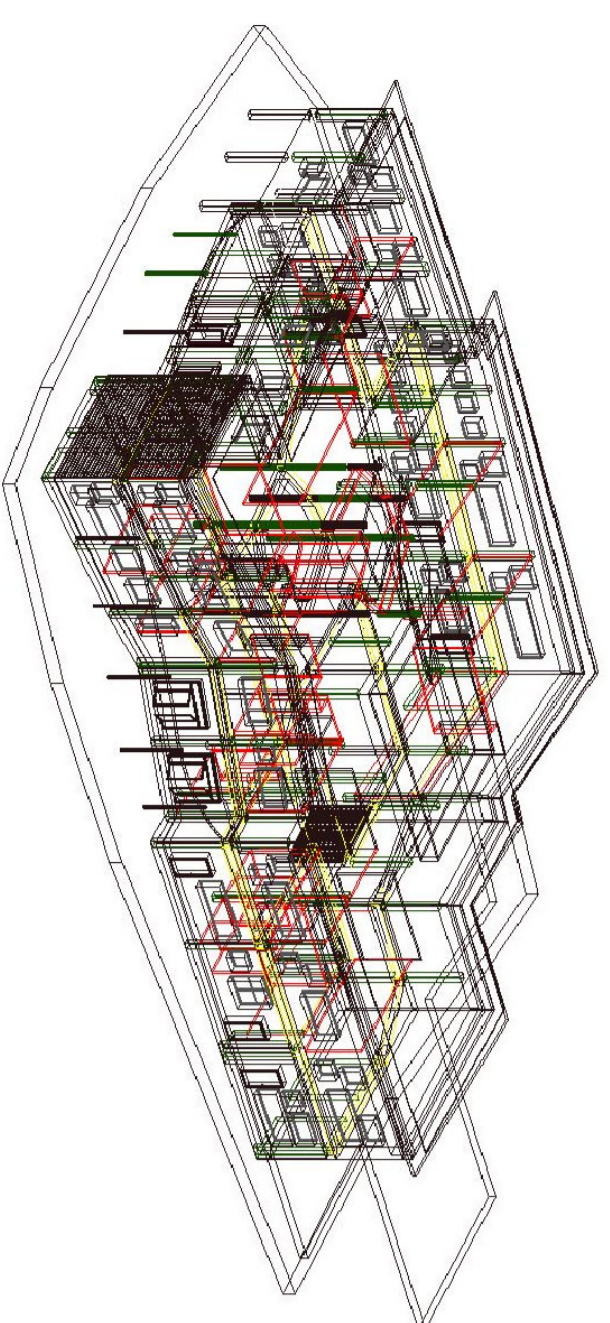


**COMUNE DI PRATO**  
COMPLESSO SCOLASTICO DI CAFAGGIO  
REALIZZAZIONE DI NUOVA SCUOLA MATERNA/ELEMENTARE  
VIA MILIOTTI  
PROGETTO ESECUTIVO 1° LOTTO



Assessore Lavori Pubblici  
Il Dirigente Servizio Edilizia Pubblica  
Progetto impianto elettrico

Enrico Giardi  
Ing. Paolo Bartalini  
ing. Giovanni Medici

Descrizione tavola  
IMPIANTI ELETTRICI E SPECIALI  
PLANIMETRIA GENERALE DI INQUADRAMENTO

E01

DATA  
Gennaio 2007

