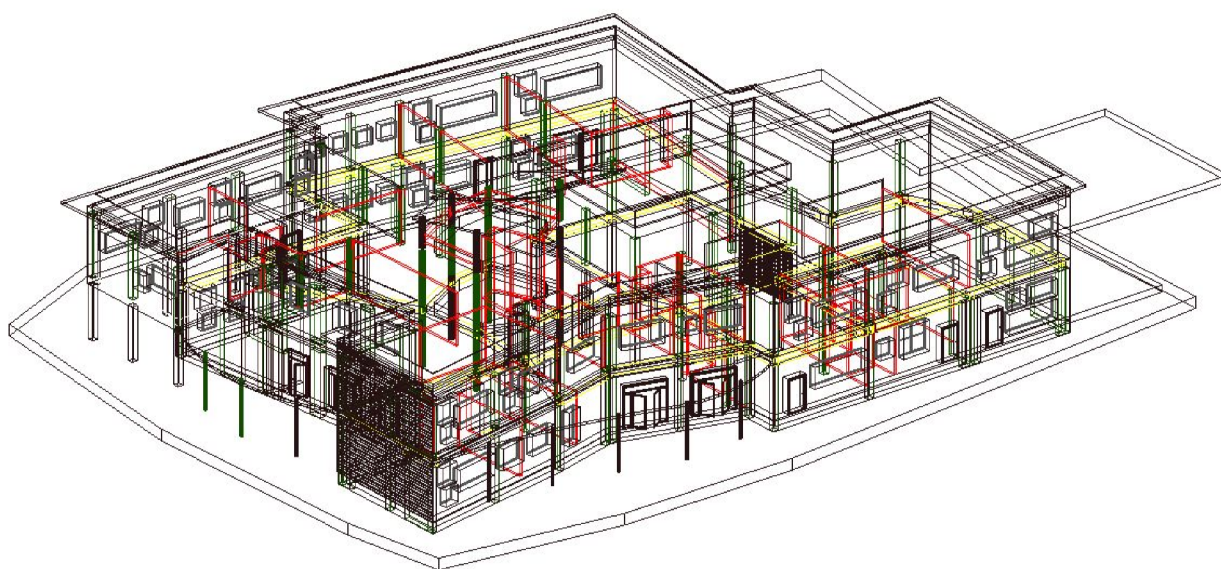


COMUNE DI PRATO

COMPLESSO SCOLASTICO DI CAFAGGIO
REALIZZAZIONE DI NUOVA SCUOLA MATERNA/ELEMENTARE
VIA MILIOTTI
PROGETTO ESECUTIVO 1° LOTTO



Assessore Lavori Pubblici
Il Dirigente Servizio Edilizia Pubblica
Progetto

Collaboratore
Disegnatore

Enrico Giardi
ing. Paolo Bartalini
arch. Francesco Procopio
geom. Gerarda Del Reno
arch. Elisabetta Bassi
geom. Gabriele Caporaso

ELABORATO

Elenco Prezzi Sicurezza

F

DATA

Gennaio 2007

Num.Ord. TARIFFA	DESCRIZIONE DELL'ARTICOLO	unità di misura	PREZZO UNITARIO
Nr. 1 OG1.001	Ponteggio esterno di facciata in struttura metallica tubolare allestito secondo le norme di sicurezza ENPI, sistema a telaio, per altezze anche oltre i 20 m, compresi progetto e relazione tecnica (quando necessari), montaggio, smontaggio, trasporti, pezzi speciali, palancato di ponte e sottoponte in tavole di abete (spessore 50 mm) o tavola metallica prefabbricata, doppio parapetto, fermapiedi, irrigidimenti, tiranti, protezioni usuali eseguite secondo le norme di sicurezza vigenti in materia, mantovane, ancoraggi scale di servizio, sbalzi, tiranti, reti di protezione, collegamento equipotenziale a terra, ed ogni altro onere e magistero per dare l'opera finita a perfetta regola d'arte con materiale dell'impresa, valutato a metro quadrato di facciata posto in opera per tutta la durata dei lavori. euro (dieci/00)	mq	10,00
Nr. 2 OG1.002	Compenso a forfait per la predisposizione area di cantiere, nel titolo sono compresi i seguenti oneri: - tutti i baraccamenti necessari, quali spogliatoi, uffici, servizi igienici, refettori, locali di ricovero e di riposo, dormitori, infermeria; - tutti gli allacciamenti alle varie utenze: energia elettrica, acqua, compreso eventuali calcoli, progetti e certificazione per gli impianti in ottemperanza alle normative vigenti. Inoltre nel titolo sono compresi i seguenti oneri: - impianto elettrico di cantiere, compreso quadro elettrico, derivazioni etc. compreso eventuale progetto a cura di tecnico abilitato, collegamenti equipotenziali per la messa a terra dell'impianto e dei vari utensili e macchine di cantiere, illuminazione di cantiere ordinaria e di sicurezza, impianto di protezione contro le scariche atmosferiche; - impianti antincendio e degli impianti di evacuazione dei fumi; - segnaletica di sicurezza e mezzi estinguenti, attrezzatura per il primo soccorso; - la f. e p.o. di idonea recinzione dell'area di cantiere comprensiva dei baraccamenti e dello spazio adibito a stoccaggio dei materiali; - tutti i dispositivi di protezioni individuale; - tutti i dispositivi di protezione collettiva necessari; - tutte le attrezzature necessarie (betoniere, argani, elvatori, macchine movimento terra, macchine speciali, gru, etc.) - tutti gli apprestamenti necessari (trabatelli, ponti su cavalletti, impalcati, parapetti, passerelle, sabbacchiature, protezione degli scavi etc.) - recinzione di tutta l'area esterna interessata dai lavori, con materiale visibile e stabile a prova di vento, compreso i montaggi, smontaggi e sostituzione della recinzione secondo l'avanzamento dei lavori, e le fasi lavorative e secondo quanto previsto nel piano di sicurezza; - successiva pulizia e ripristino di tutte le aree oggetto del cantiere, tale operazione è da eseguirsi con la massima cura e tutti gli spazi devono essere restituiti all'uso scolastico in perfetto stato di pulizia e manutenzione. Compreso qualsiasi altro onere necessario per l'allestimento del cantiere e della recinzione secondo le normative vigenti. Nell'onere è altresì compresa gru per tutto il periodo necessario e di qualsiasi modello, adeguato al tipo di lavorazioni da svolgere, compreso consumi, compreso cartellonistica necessaria, ed ogni altro onere necessario al corretto funzionamento ed in sicurezza. euro (tredicimilasettecentotrentatre/00)	a corpo	13'733,00
Nr. 3 OG1.003	Noleggio di piattaforma elevatrice aerea con cestello a braccio telescopico per il superamento di un'altezza pari a 20 mt compreso operatore, carburante e olii, posizionamento del mezzo, cartellonistica di sicurezza ed ogni altro onere necessario al corretto funzionamento ed in sicurezza. Misurazione ai fini contabili a metrolineare di gronda effettivamente eseguita. euro (cento/00)	ora	100,00
Nr. 4 OG1.004	Riunioni periodiche di cantiere del responsabile di cantiere con il coordinatore per l'esecuzione per esame piano di sicurezza e informazione dei lavoratori sul contenuto del piano di sicurezza e per decidere le misure di coordinamento relative all'uso comune di apprestamenti, attrezzature, infrastrutture, mezzi e servizi di protezione collettiva. euro (venti/00)	ora	20,00
Nr. 5 OG1.005	Tavolato di legno a protezione delle aperture nei solai, costituito da tavole da cm 5 di spessore fissate su traversine di legno. Costo primo mese. euro (dieci/59)	mq	10,59
Nr. 6 OG1.006	idem c.s. ...di legno. Costo per ogni mese o frazione di mese successivo al primo euro (zero/88)	mq	0,88
Nr. 7 OG1.007	Rete di sicurezza per lavori di prefabbricazione di dimensioni 10x10 metri, in maglia di nylon da cm 3 di lato e treccia da mm 3, completa di fune perimetrale da mm 18, ancorata con cavi metallici ai pilastri con cravatte metalliche. Compreso il montaggio e lo smontaggio. Costo primo mese. euro (quattro/49)	mq	4,49
Nr. 8 OG1.008	Arrotondamento euro (zero/00)		0,00
Nr. 9 OG1.009	Cartellonistica obbligatoria euro (diciotto/00)	cad	18,00
Nr. 10 OG1.010	Sbatacchiatura di scavi di sbancamento con legname di abete. Fino a 2 metri per terreni di normale consistenza euro (dodici/90) Data, 09/07/2007 Il Tecnico		12,90