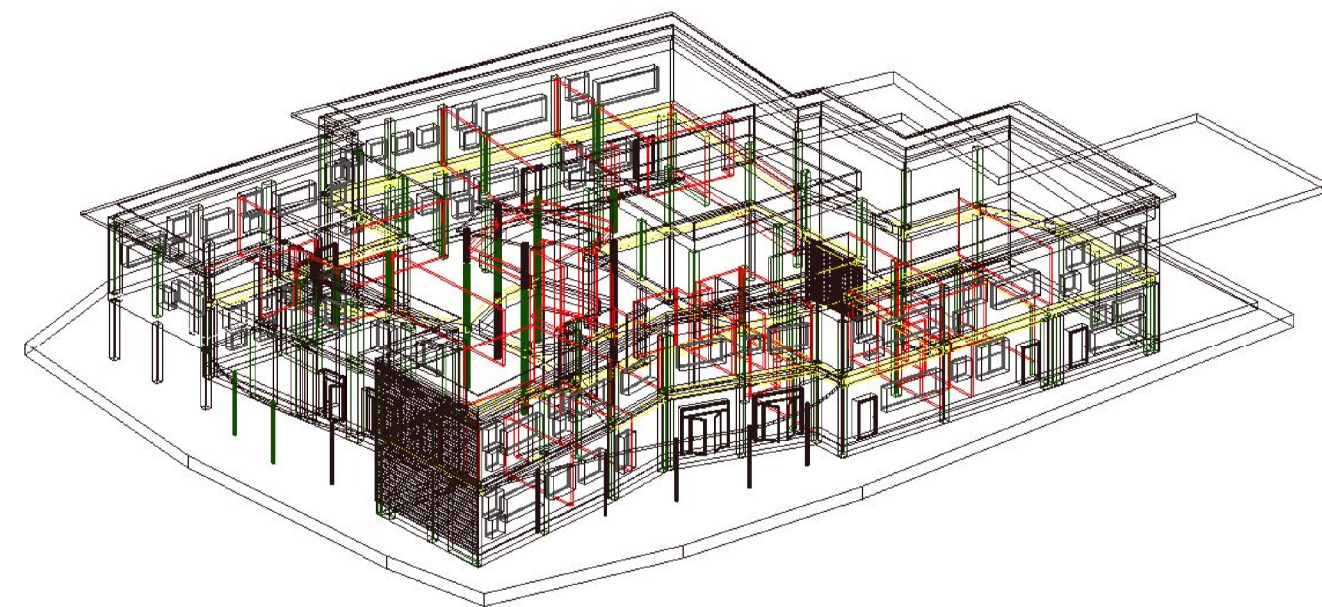




COMUNE DI PRATO

COMPLESSO SCOLASTICO DI CAFAGGIO
REALIZZAZIONE DI NUOVA SCUOLA MATERNA/ELEMENTARE
VIA MILIOTTI
PROGETTO ESECUTIVO 1° LOTTO



Assessore Lavori Pubblici
Il Dirigente Servizio Edilizia Pubblica
Progetto

Enrico Giardi
ing. Paolo Bartalini
arch. Francesco Procopio
geom. Gerarda Del Reno
arch. Elisabetta Bassi
geom. Gabriele Caporaso

Collaboratore
Disegnatore

Descrizione tavola
Schema smaltimento liquami

A13

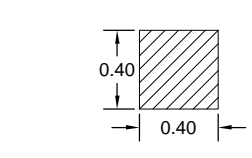
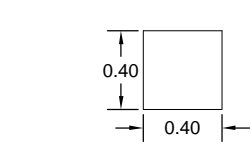
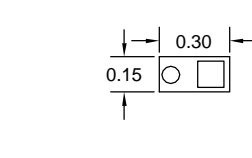
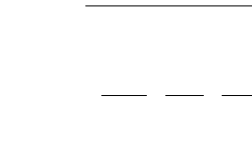
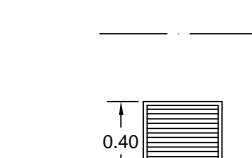
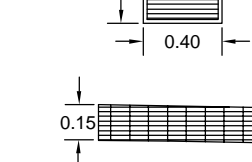
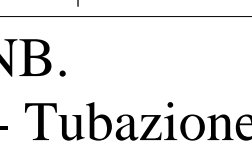
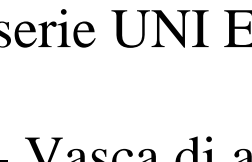
DATA
Gennaio 2007

CALCOLO PER IL DIMENSIONAMENTO DELLE FOSSE BIOLOGICHE

- CAPACITA' UTILE DI RACCOLTA LIQUIDO:
200 LITRI PER ABITANTE EQUIVALENTE
- UN ABITANTE EQUIVALENTE CORRISPONDE A:
5 POSTI ALUNNO
- TOTALE ALUNNI: 3 SEZ. X 26 AUNNI X 5 AULE =
390 ALUNNI
- DIMENSIONAMENTO FBT: 390 ALUNNI / 5 X 200 LITRI=
15600 LITRI CHE CORRISPONDONO A 15.6 METRI CUBI
DI CAPACITA'

LEGENDA FOSSE BIOLOGICHE

R=RACCORDO	C=PRELIEVO CAMPIONI
S=ACQUE SAPONOSE E GRASSE,CAPACITA' 1 MC	A=AERATORE IN COPERTURA
FBT= FOSSA BIOLOGICA TRICAMERALE CAPIENZA 16.0 MC	

-  -POZZETTO SIFONATO
-  -POZZETTI DI ISPEZIONE
-  -POZZETTI DI ISPEZIONE ACQUE METEORICHE
-  -ACQUE SCURE
-  -ACQUE SAPONOSE E GRASSE
-  -ACQUE METEORICHE
-  -POZZETTO CON CARITOIA IN GHISA
-  -GRIGLIA RACCOLTA ACQUE METEORICHE

NB.
- Tubazione delle acque meteoriche diam. 160 in PVC
serie UNI EN1329 (di colore arancione, con bicchiere ad incollaggio)

- Vasca di accumulo acque meteoriche 40MQ

VIA MILIOTTI

FOGNATURA COMUNALE

