



COMUNE DI PRATO

COMPLESSO SCOLASTICO DI CAFAGGIO  
REALIZZAZIONE DI NUOVA SCUOLA MATERNA/ELEMENTARE  
VIA MILIOTTI  
PROGETTO ESECUTIVO 1° LOTTO



Assessore Lavori Pubblici  
Il Dirigente Servizio Edilizia Pubblica  
Progettisti  
  
collaboratore  
disegni

Enrico Giardi  
ing. Paolo Bartalini  
arch. Francesco Procopio  
geom. Gerarda Del Reno  
arch. Elisabetta Bassi  
geom. Gabriele Caporaso

Descrizione tavola  
**PARTICOLARI SCALA INTERNA**

**A11**

DATA

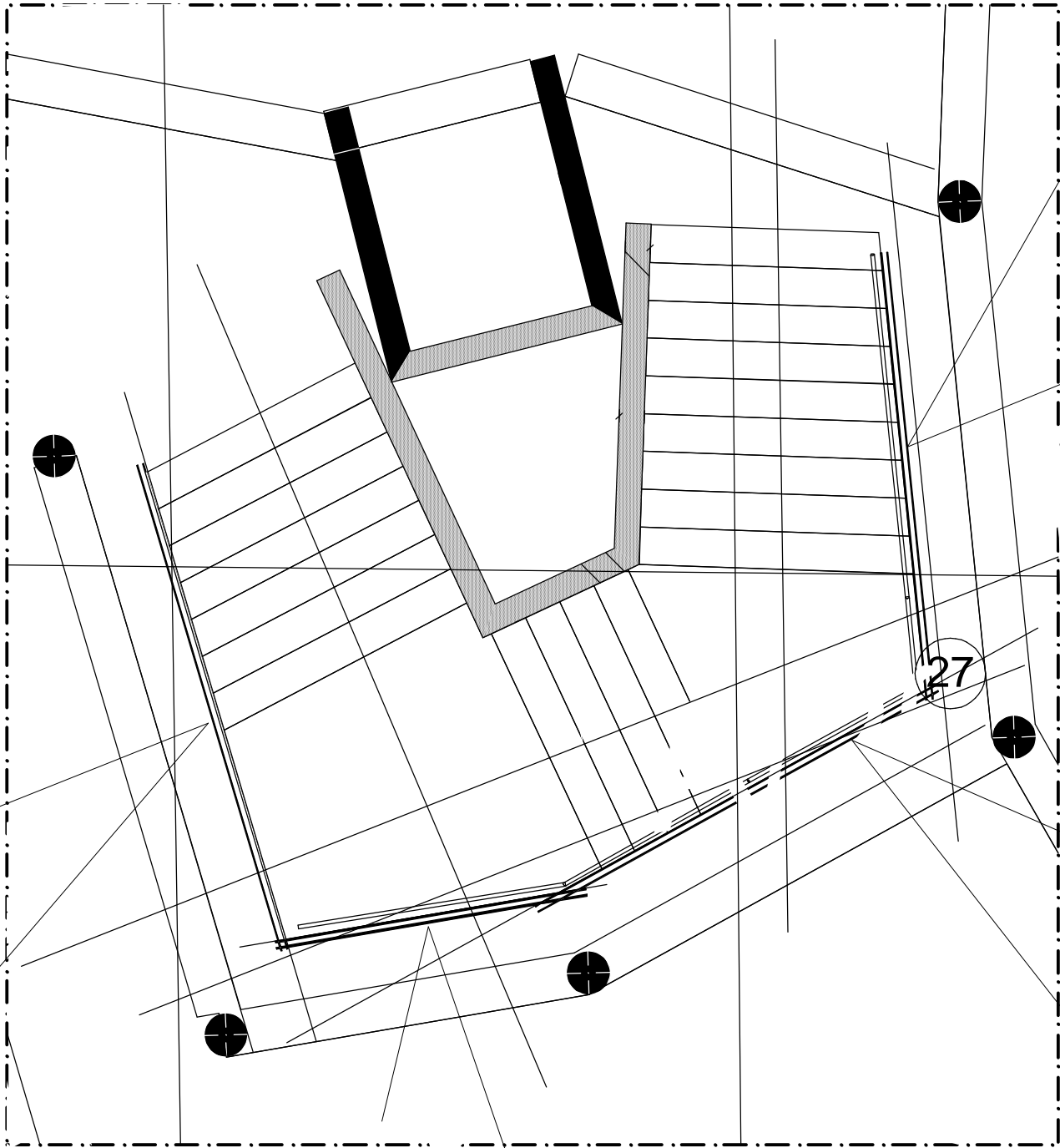
Gennaio 2007

PARTICOLARI BALAUSTRATA IN LEGNO

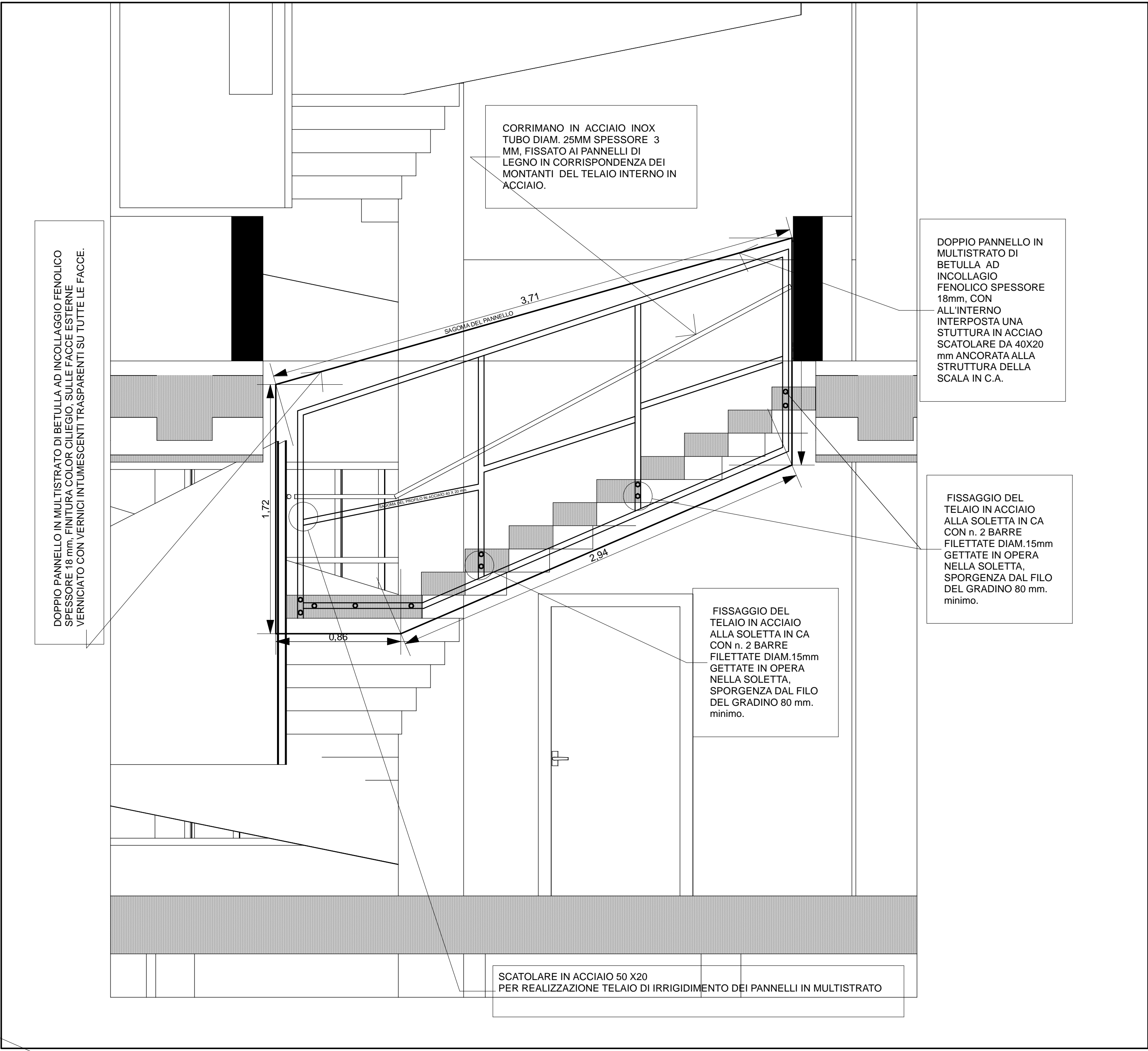
RAMPA DA PT A 1P

LA BALAUSTRATA DELLA RAMPA 1P-2P SARA' REALIZZATA CON LE STESSE MODALITA'

TUTTE LE MISURE DOVRANNO ESSERE VERIFICATE IN CORSO D'OPERA DA PARTE DELLA DITTA ESECUTRICE

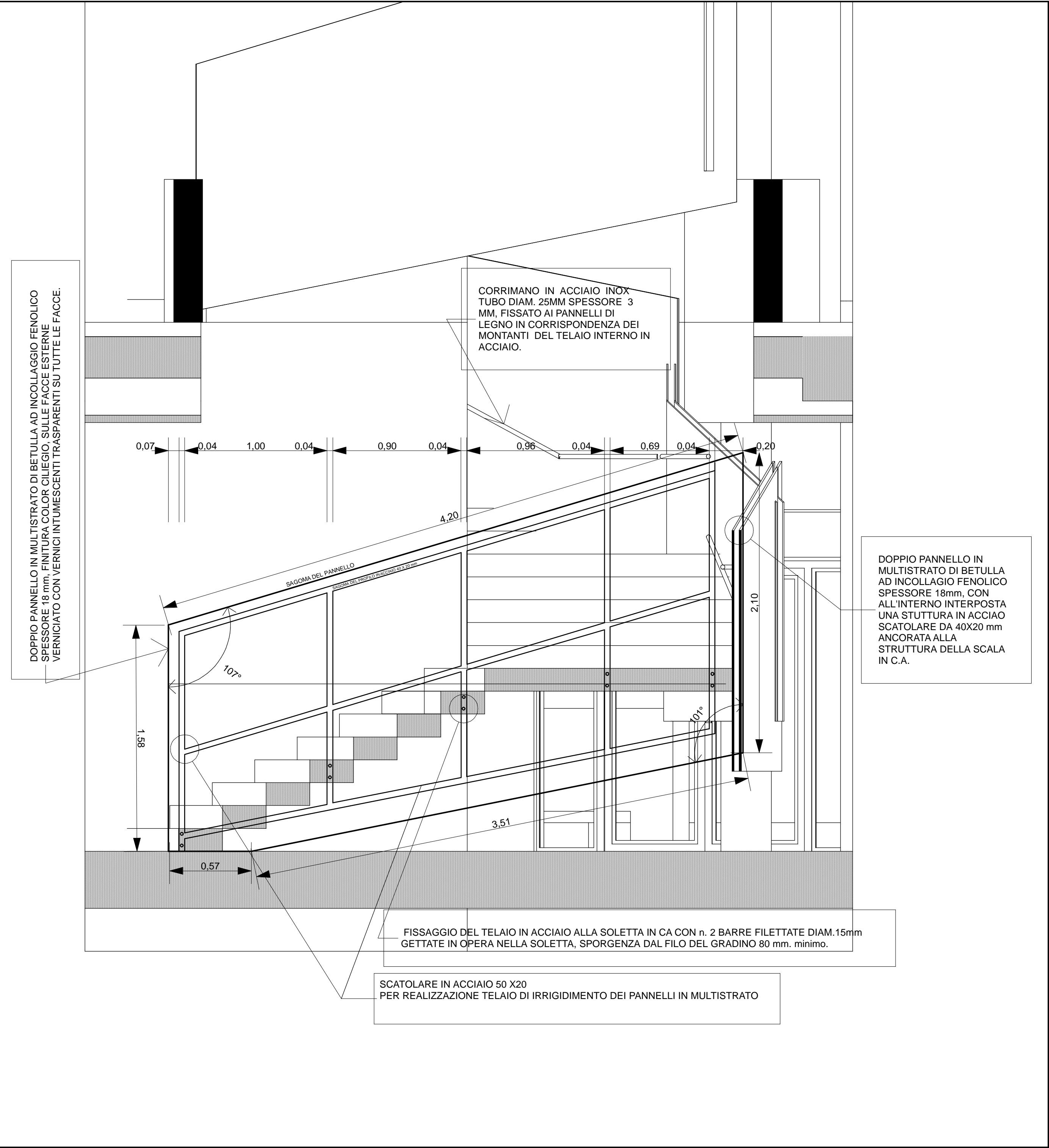


PANNELLO 4



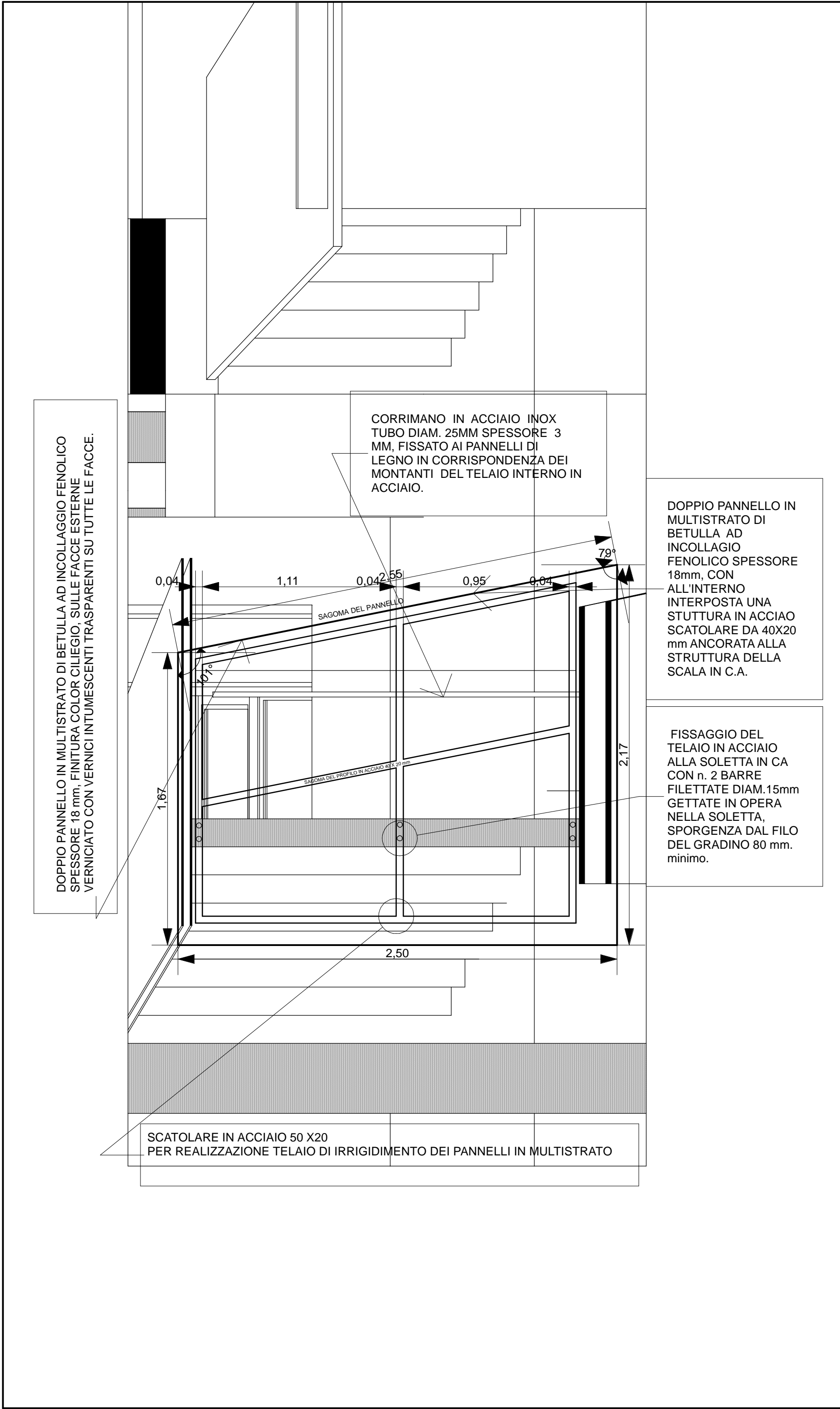
SEZIONE A/17

PANNELLO 1



SEZIONE A/20

PANNELLO 2



SEZIONE A/20

PANNELLO 3

