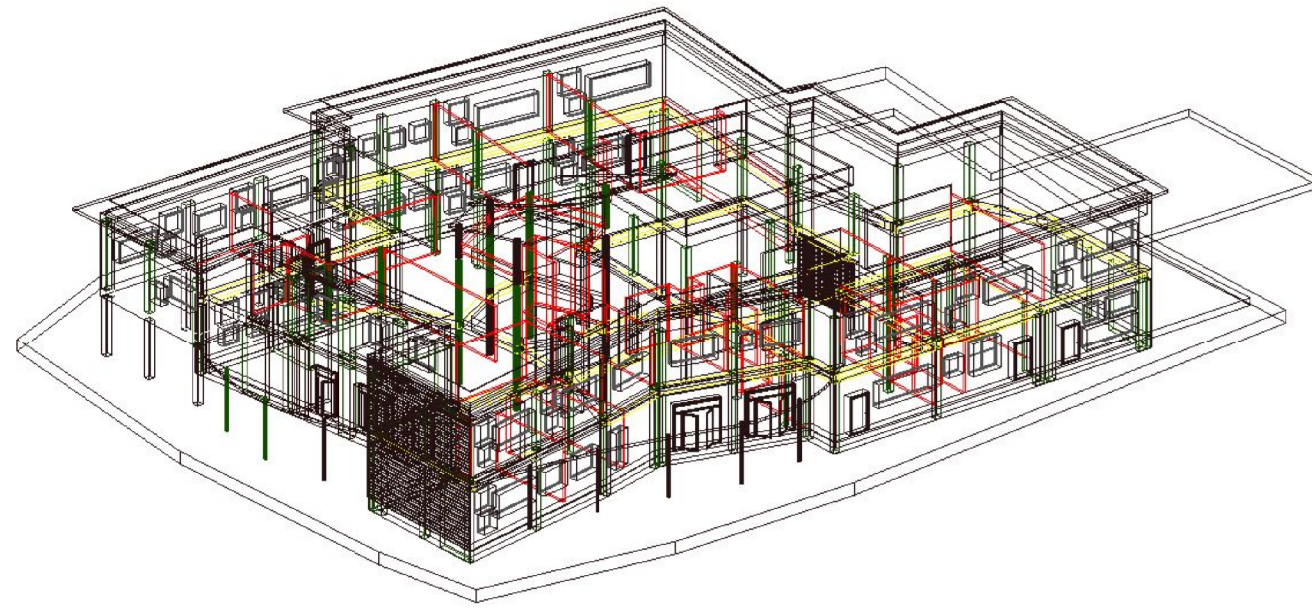


COMUNE DI PRATO

COMPLESSO SCOLASTICO DI CAFAGGIO
REALIZZAZIONE DI NUOVA SCUOLA MATERNA/ELEMENTARE
VIA MILIOTTI
PROGETTO ESECUTIVO 1° LOTTO



Assessore Lavori Pubblici
Il Dirigente Servizio Edilizia Pubblica
Progetto

Enrico Giardi
ing. Paolo Bartolini
arch. Francesco Procopio
geom. Gerarda Del Reno
arch. Elisabetta Bassi
geom. Gabriele Caporaso

Collaboratore
Disegnatore

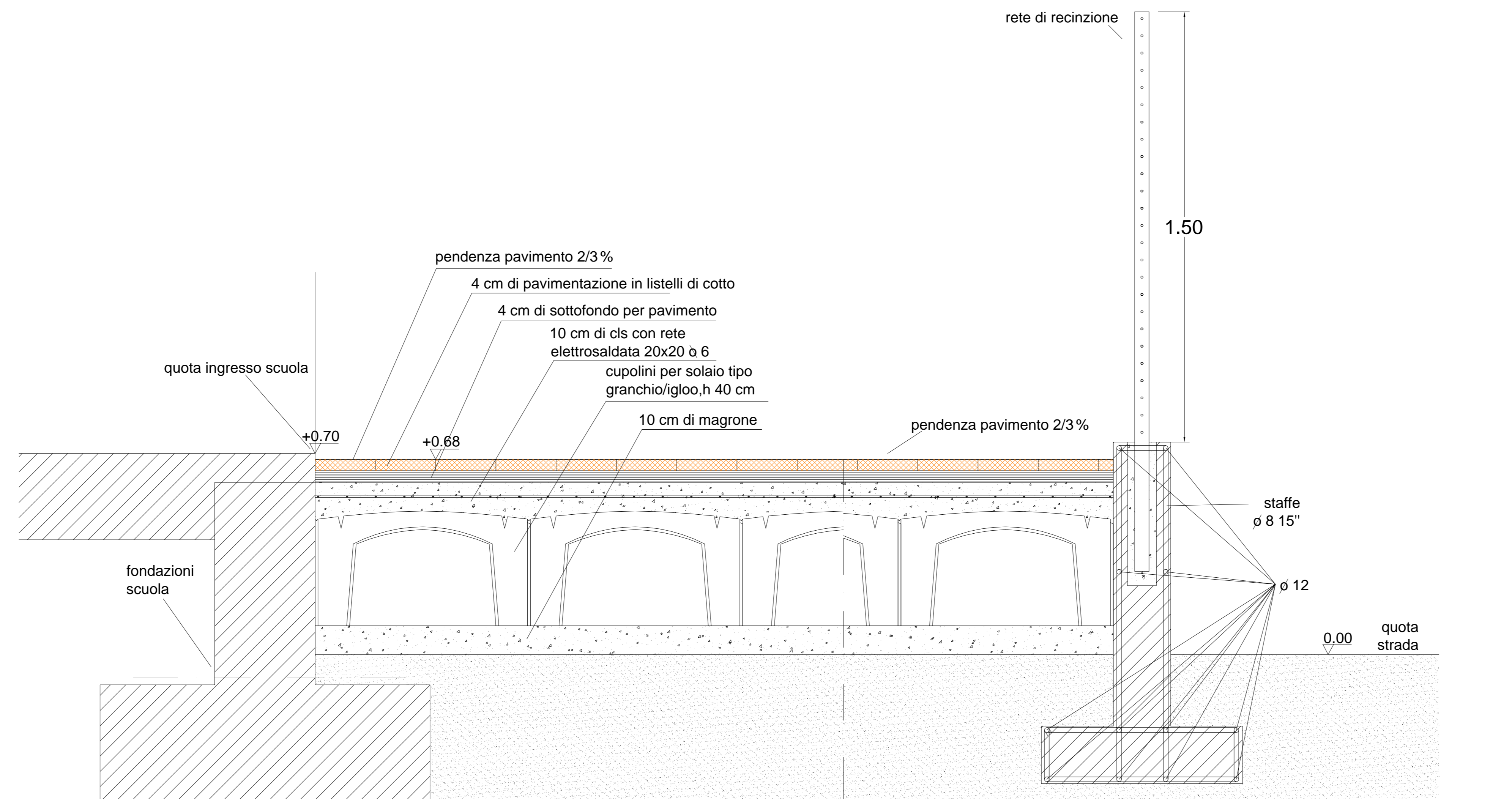
Descrizione tavola

Particolari Costruttivi

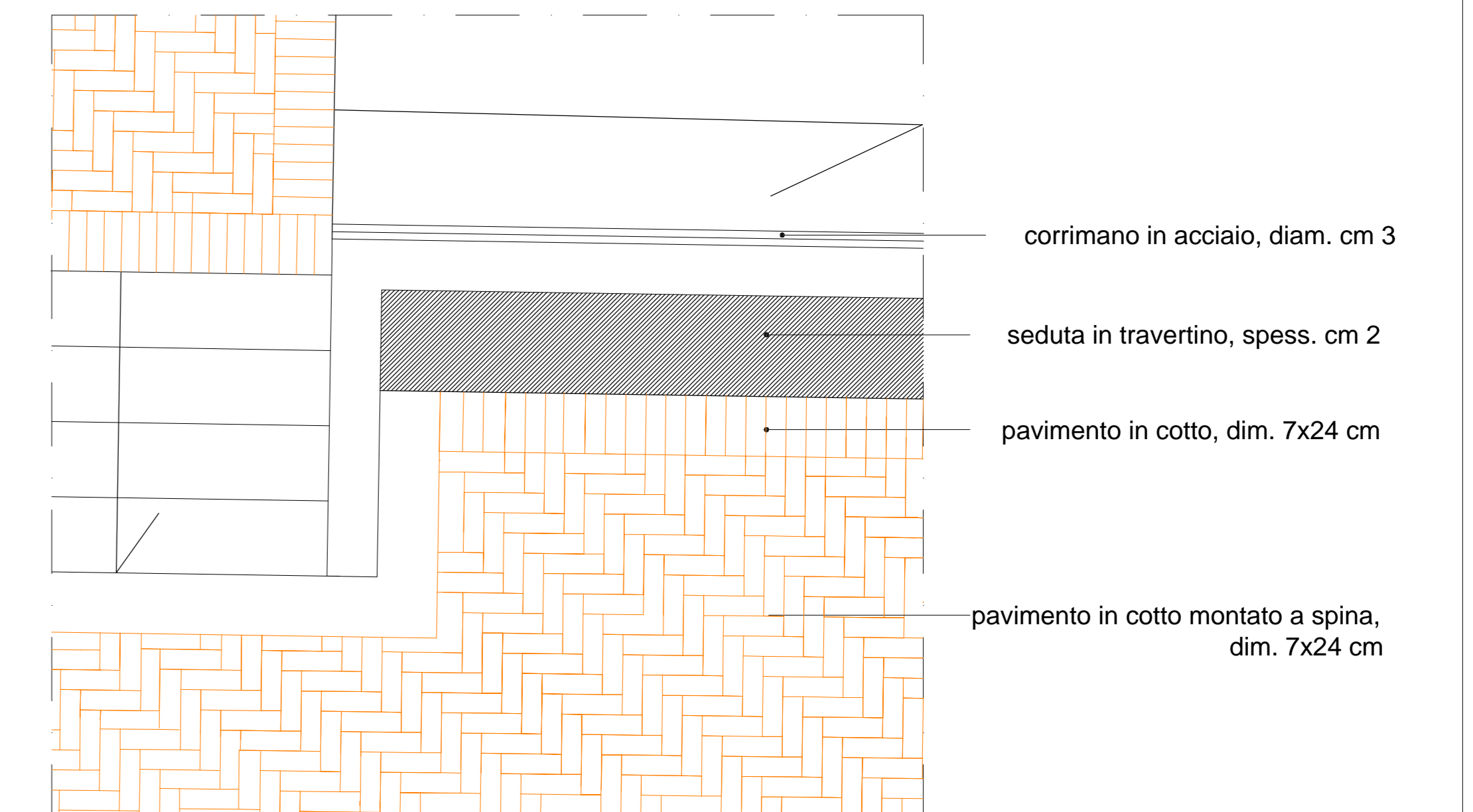
A10

DATA

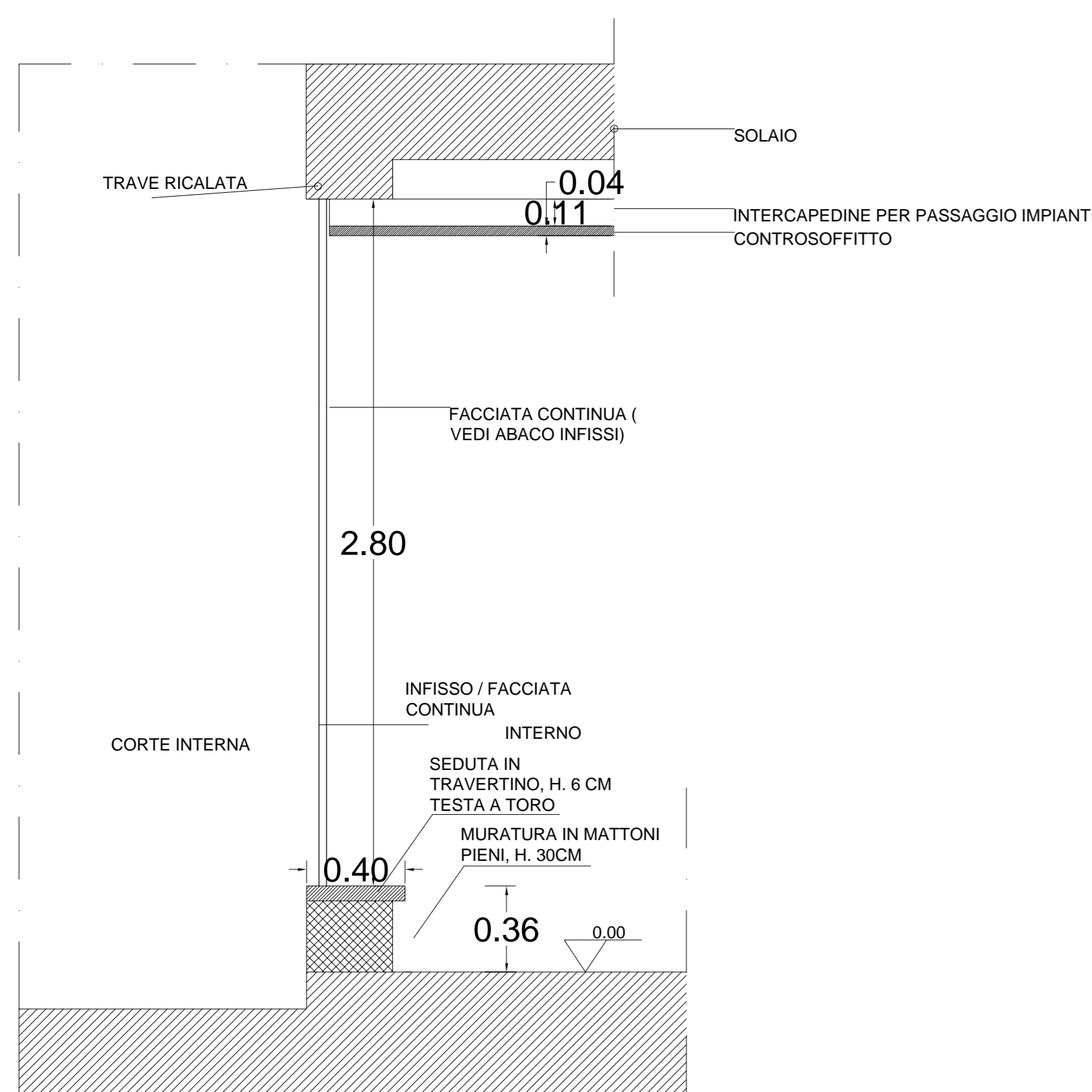
Gennaio 2007



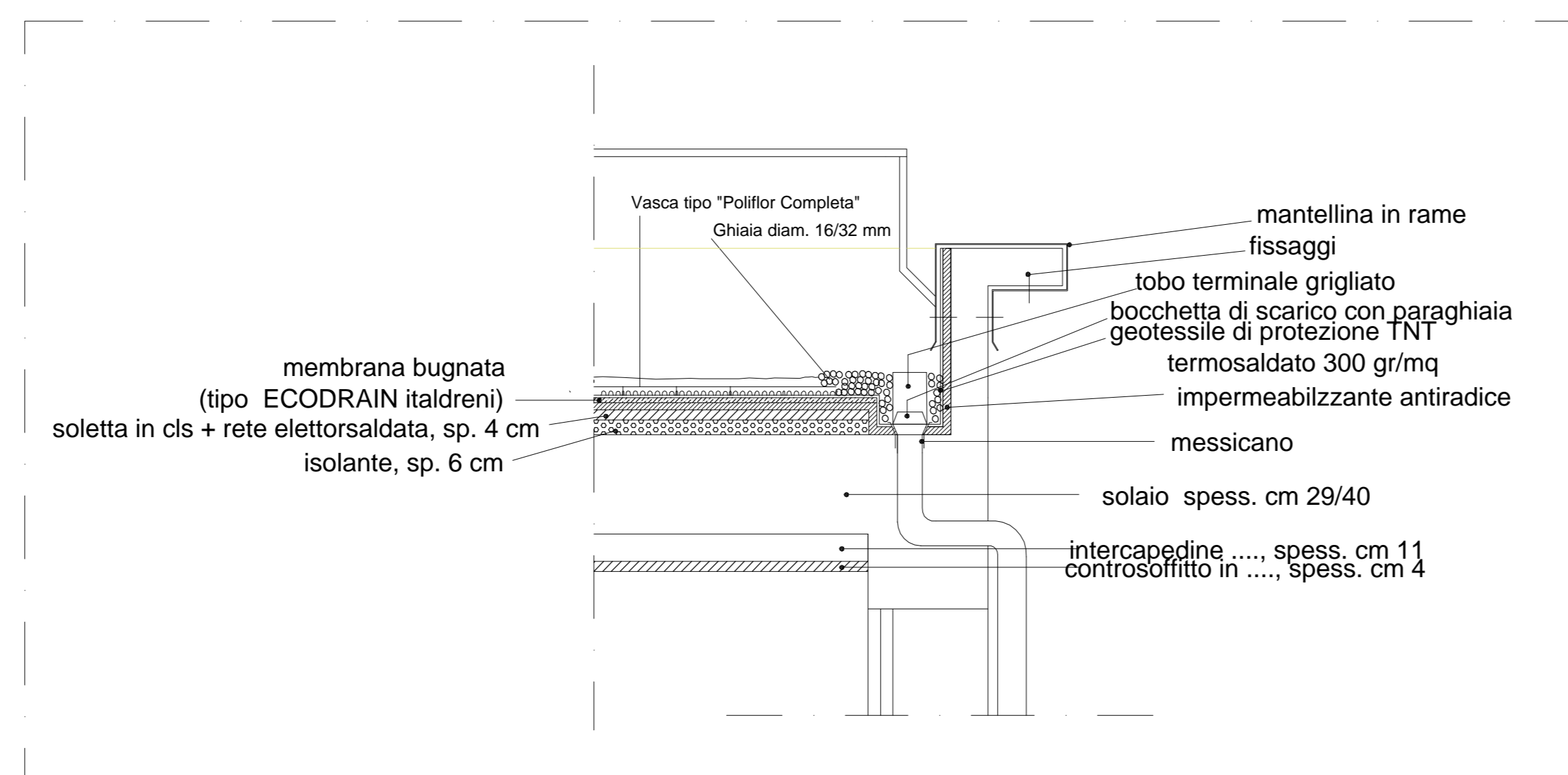
Particolare 5-Pavimentazione Esterna
scala 1/10



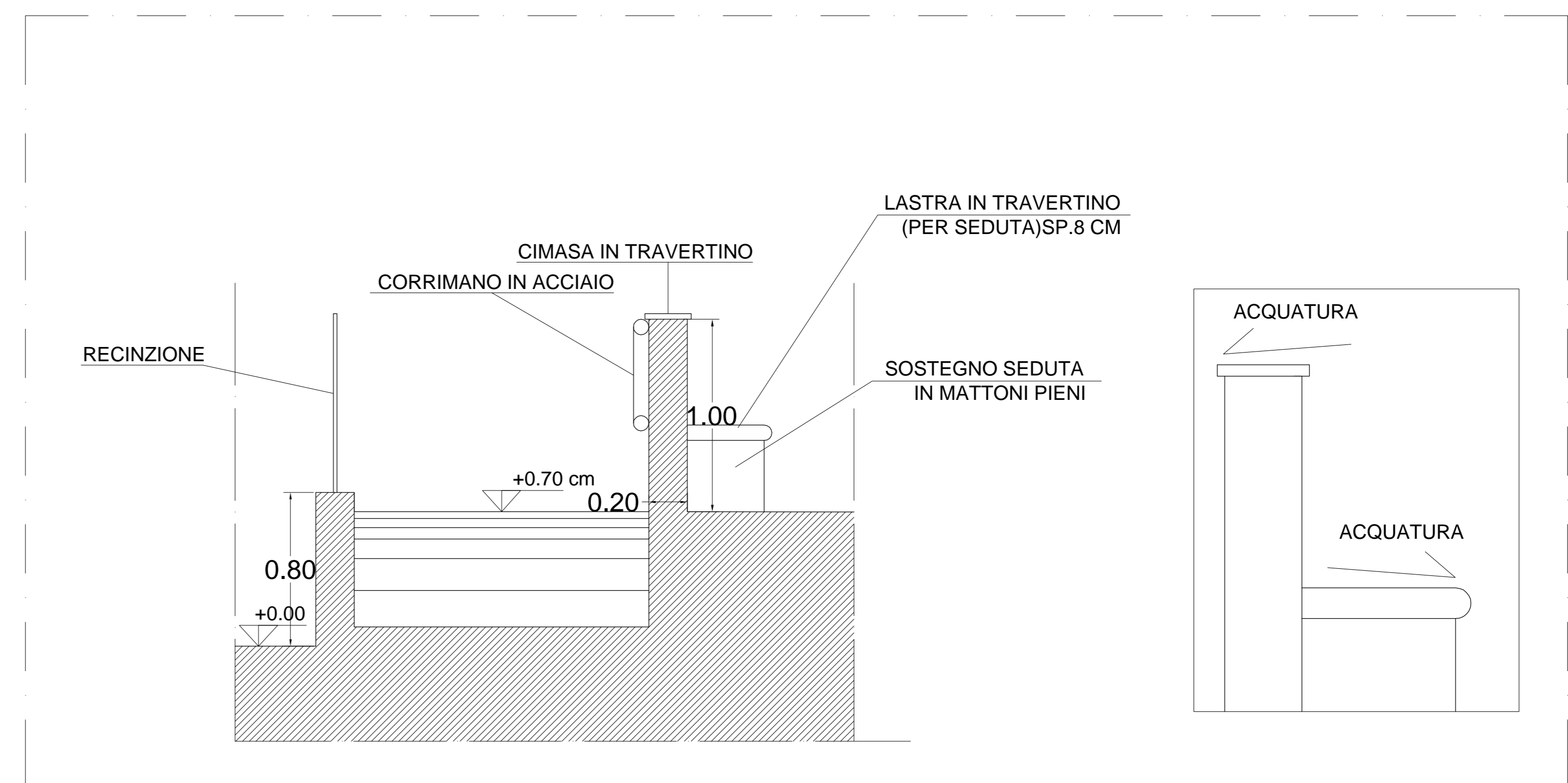
Particolare 4 -Pavimentazione Esterna
scala 1/20



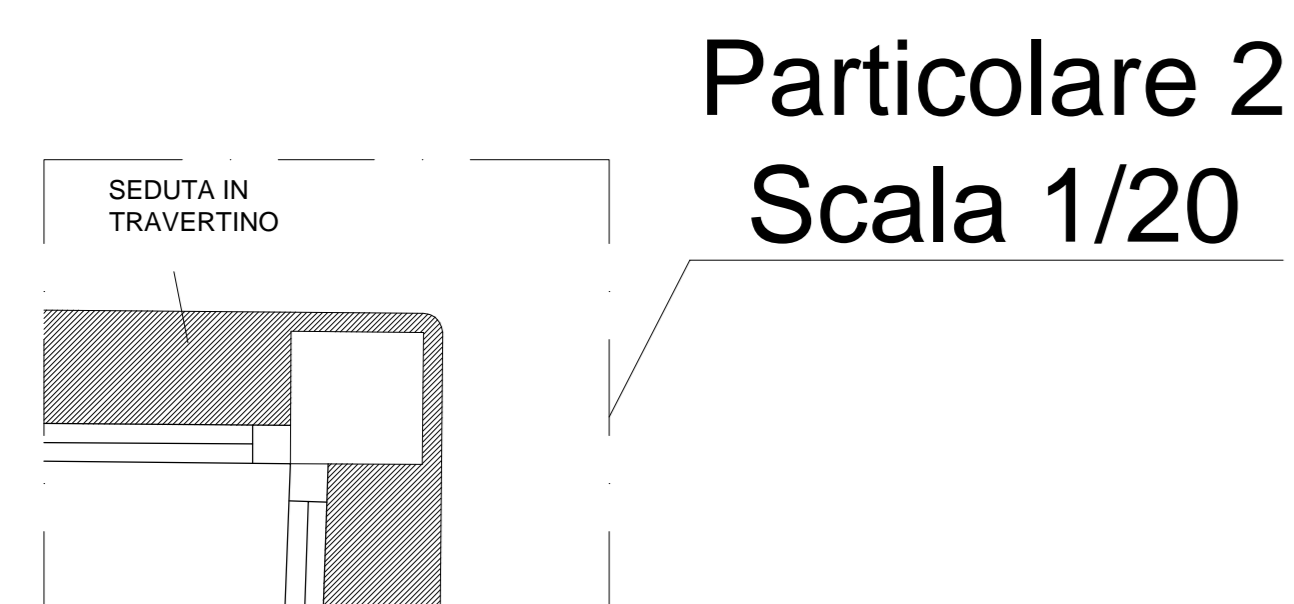
Particolare 2- Chiostro Interno
Scala 1/20



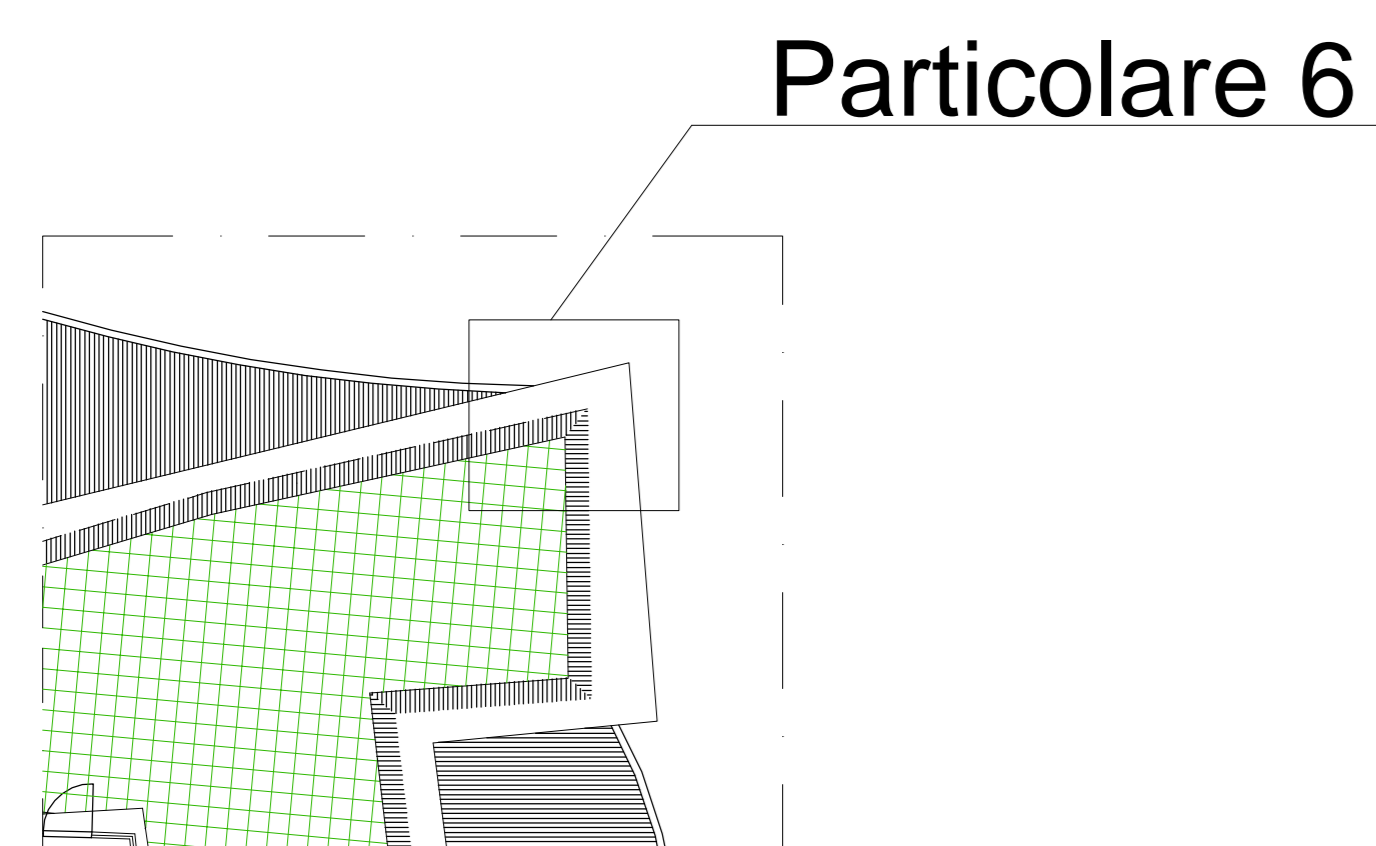
Particolare 6 -tetto
con verde estensibile Scala 1/20



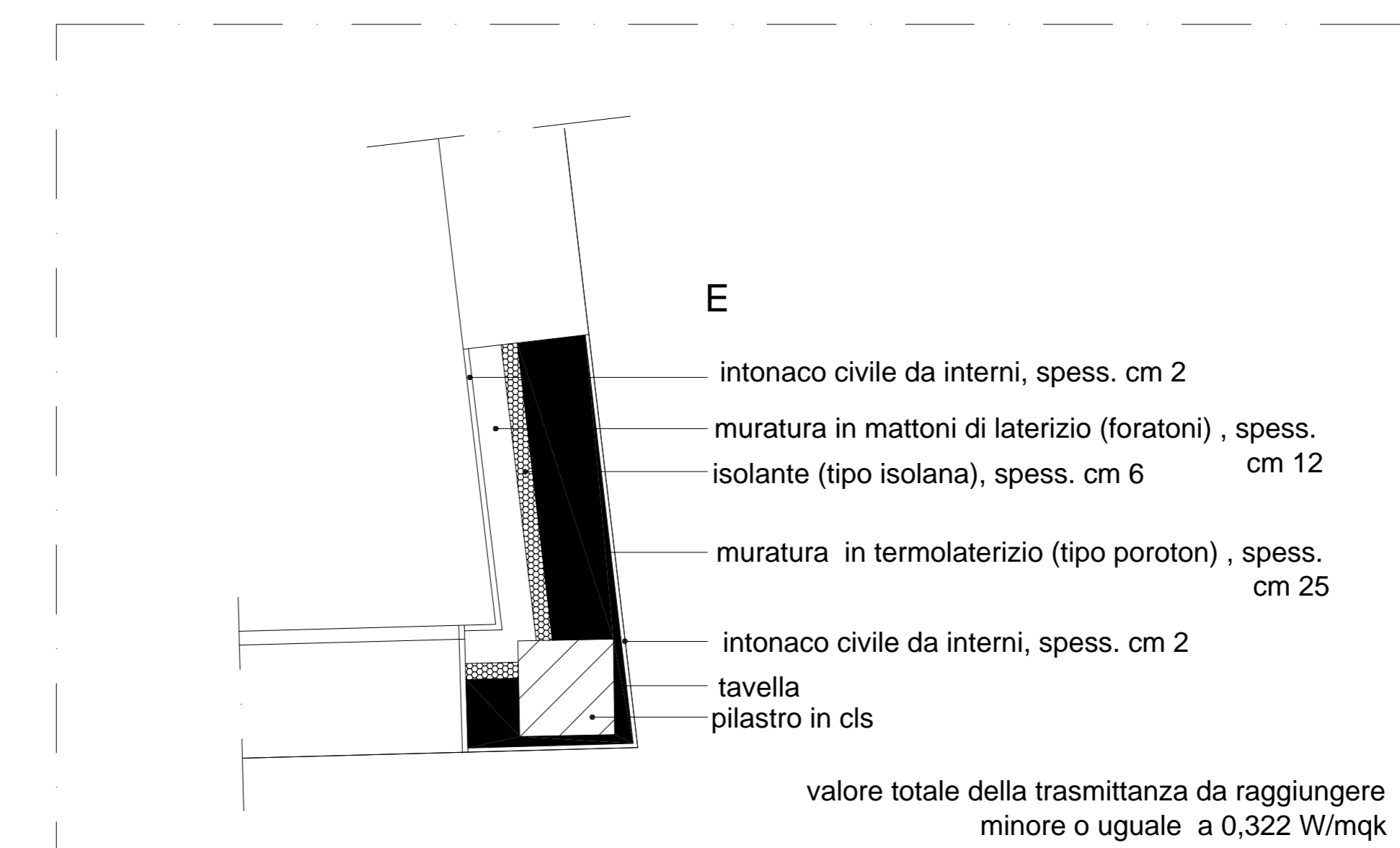
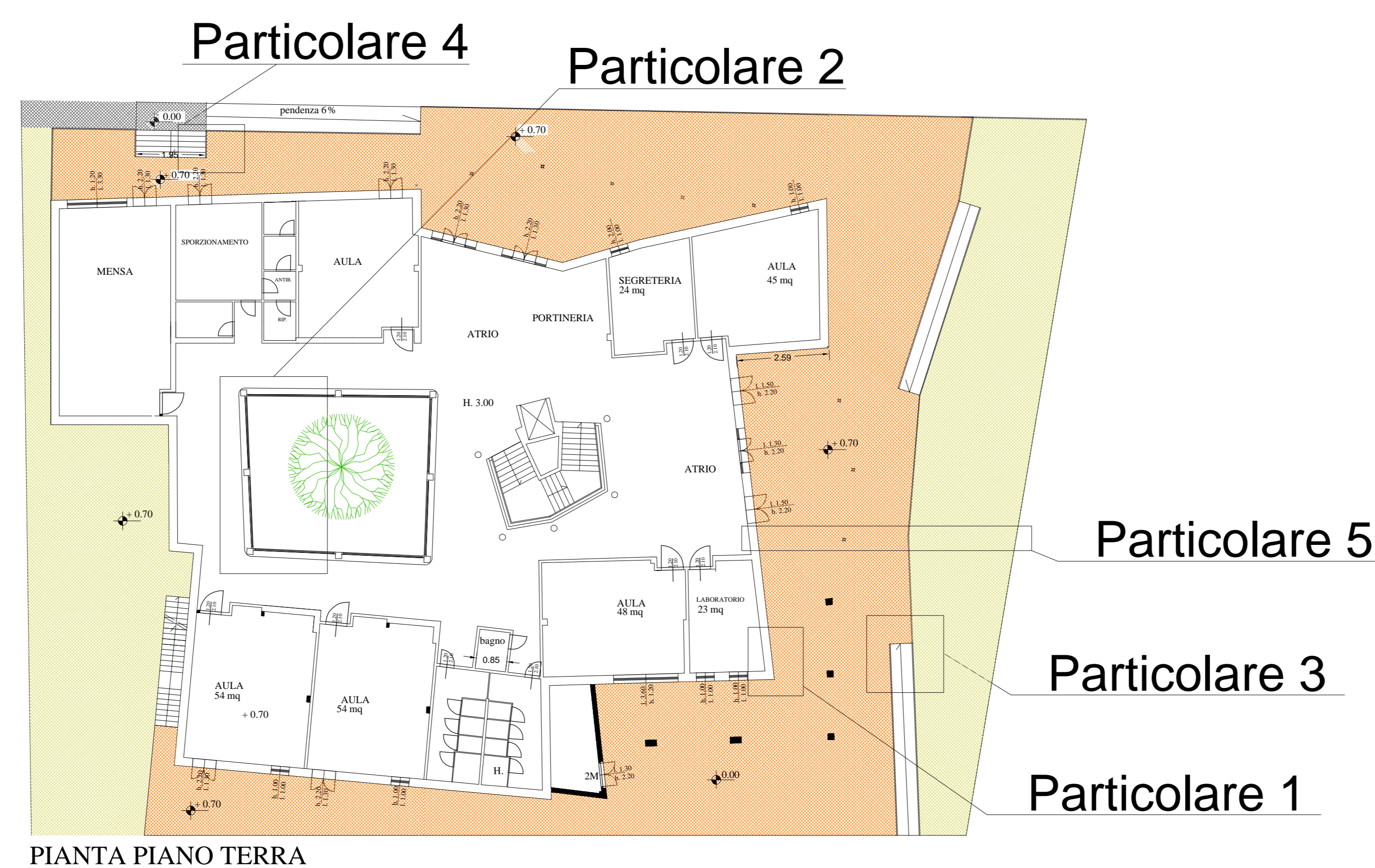
Particolare 3 -Parapetto Rampa
scala 1/20



Particolare 2
Scala 1/20



Particolare 6



Particolare 1 muratura esterna
con finitura a intonaco Scala 1/20

valore totale della trasmittanza da raggiungere
minore o uguale a 0,322 W/mqk