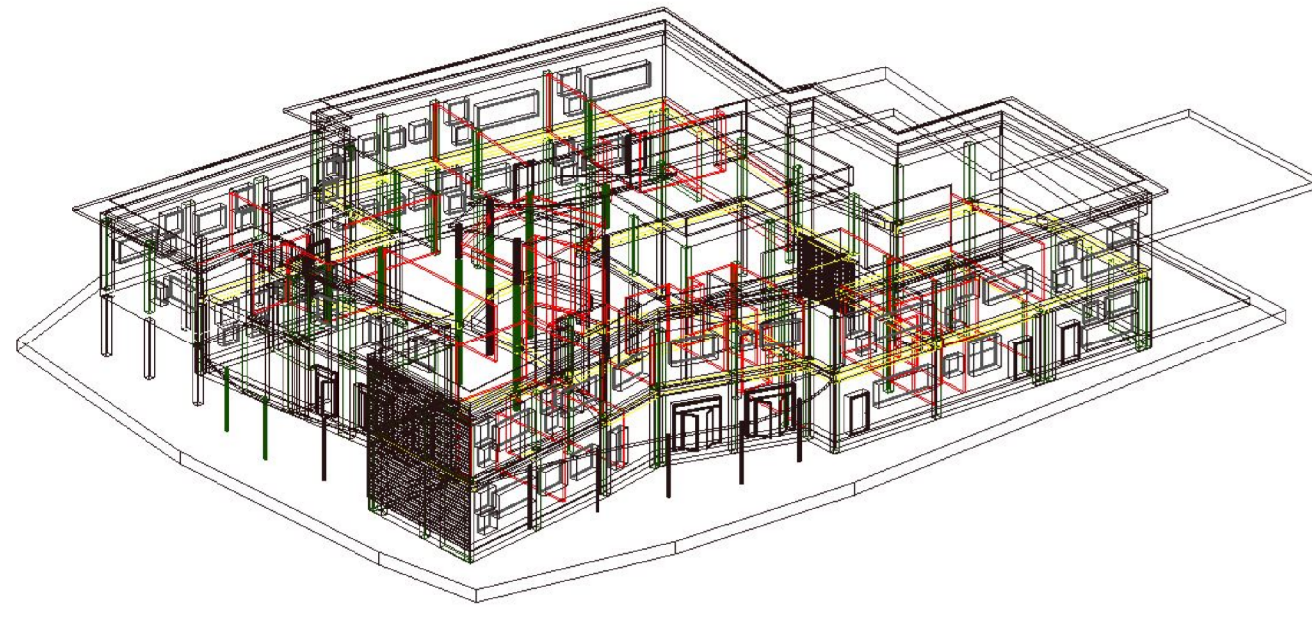




COMUNE DI PRATO

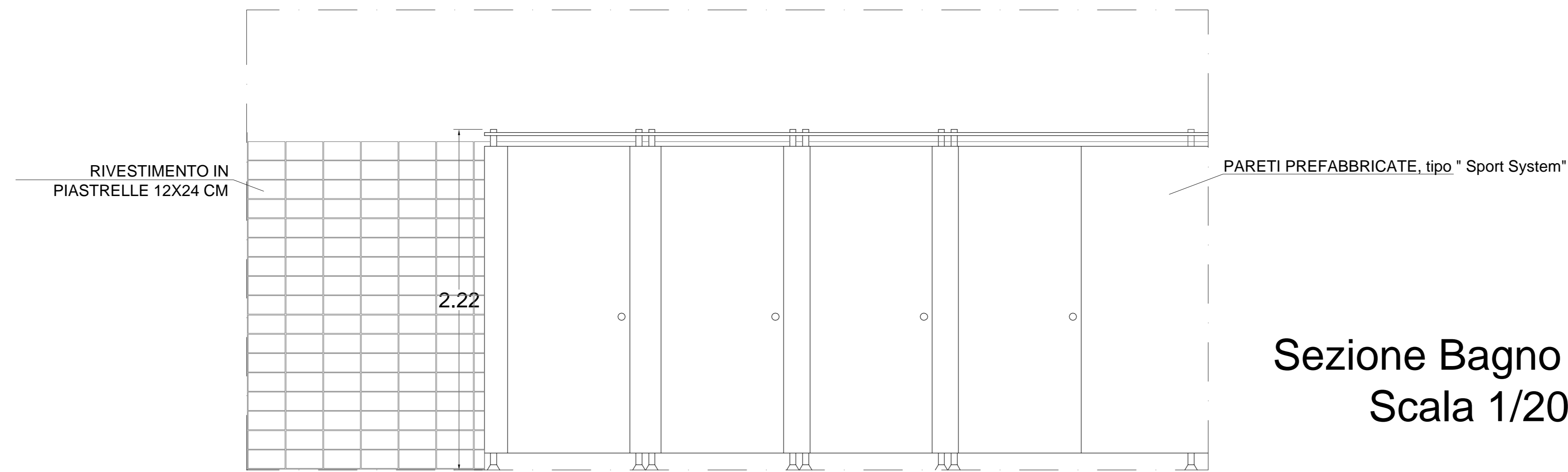
COMPLESSO SCOLASTICO DI CAFAGGIO
REALIZZAZIONE DI NUOVA SCUOLA MATERNA/ELEMENTARE
VIA MILIOTTI
PROGETTO ESECUTIVO 1° LOTTO



Assessore Lavori Pubblici
Il Dirigente Servizio Edilizia Pubblica
Progetto
Collaboratore
Disegnatore

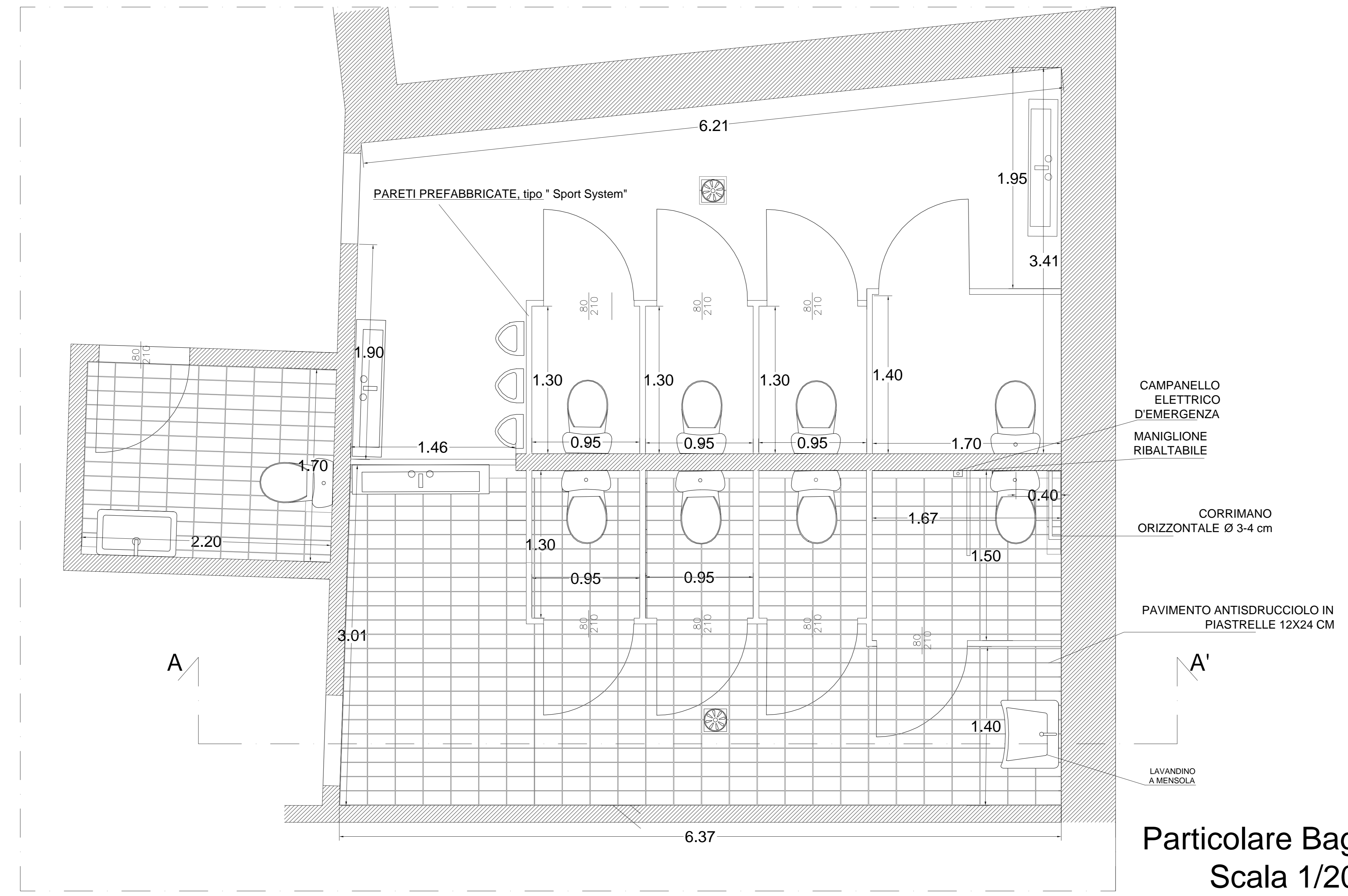
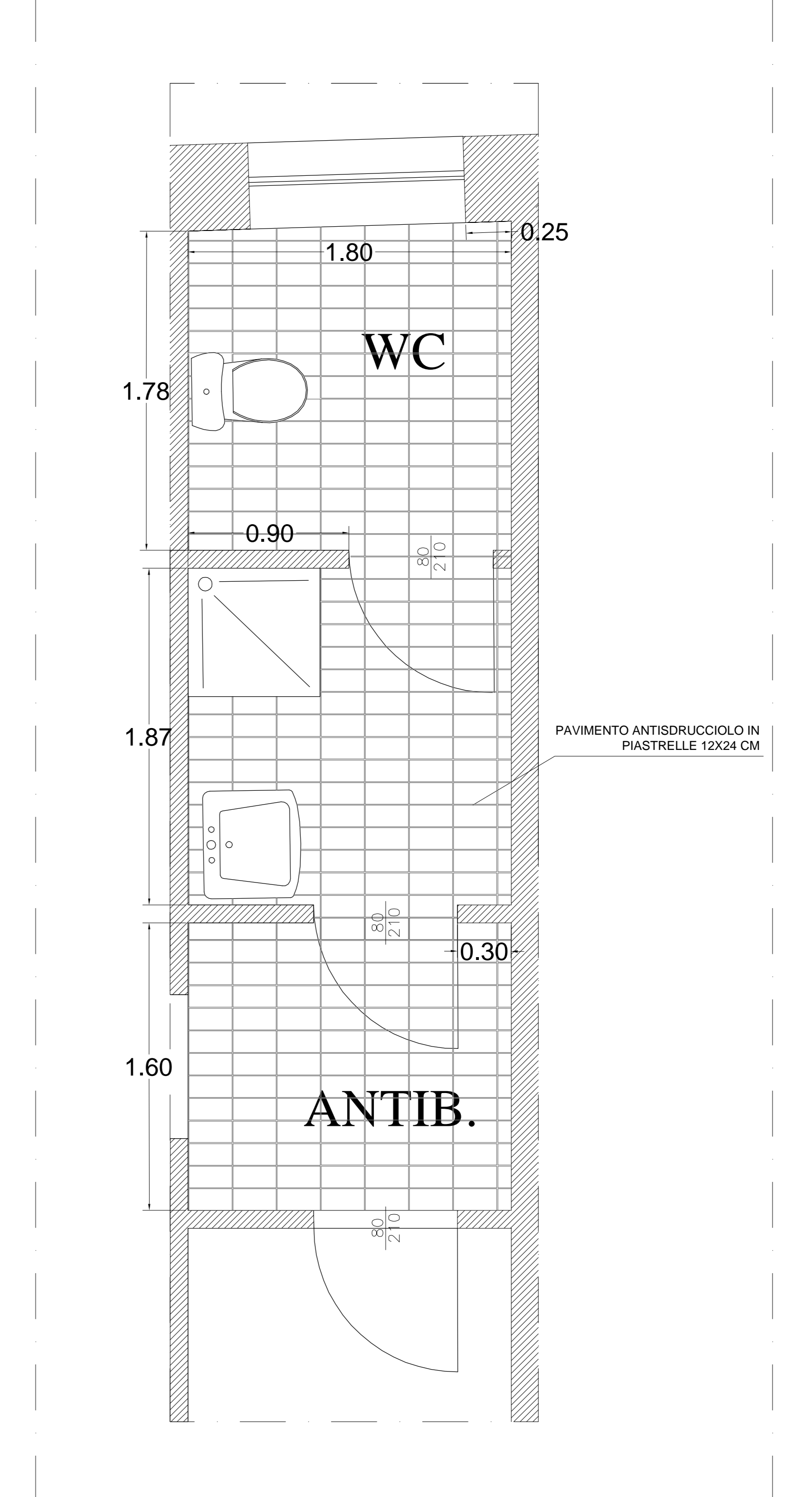
Enrico Giardi
ing. Paolo Bartolini
arch. Francesco Procopio
geom. Gerarda Del Reno
arch. Elisabetta Bassi
geom. Gabriele Caporaso

Descrizione tavola	Particolari Costruttivi	A9
DATA	Gennaio 2007	

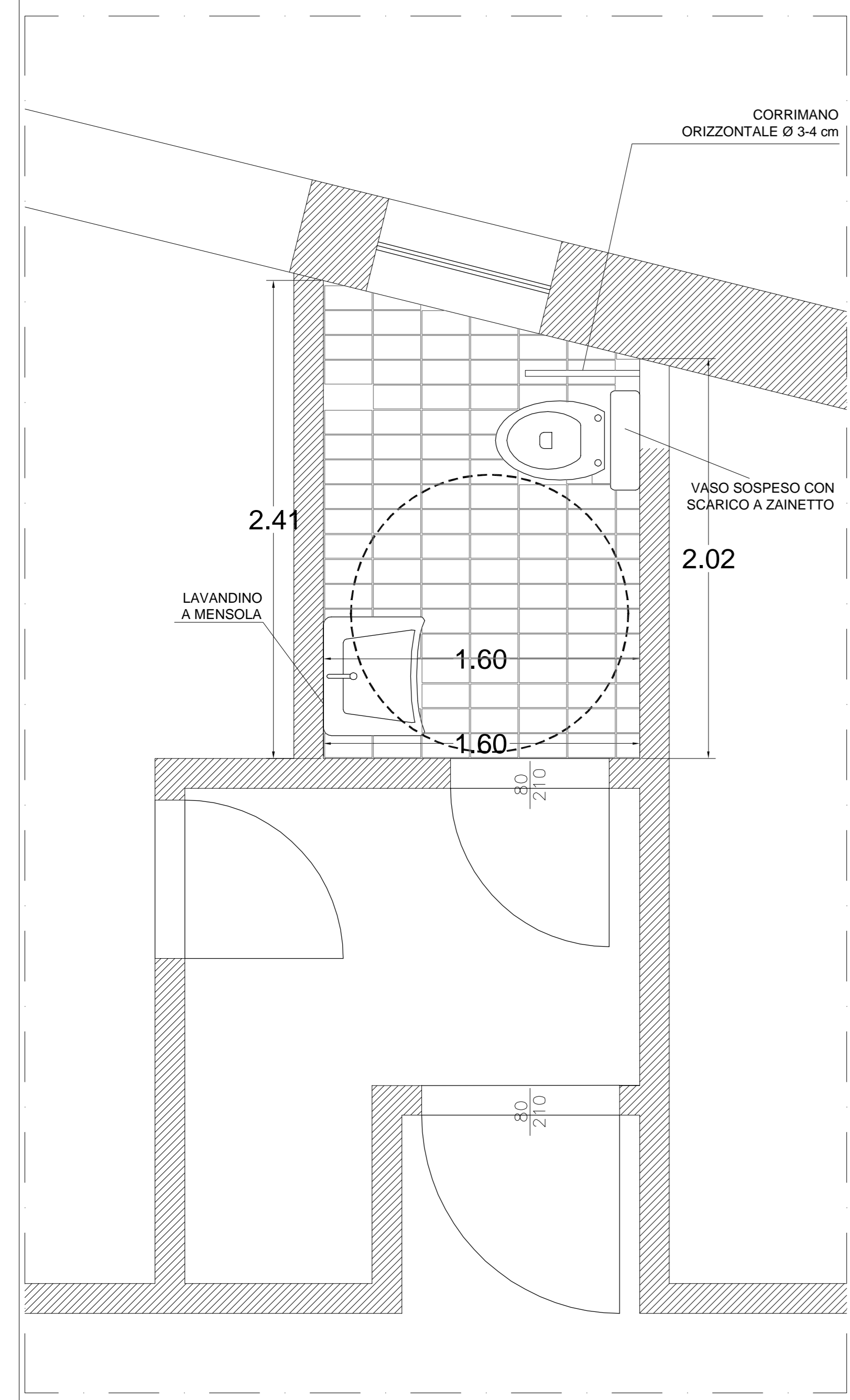


Sezione Bagno A -A' Scala 1/20

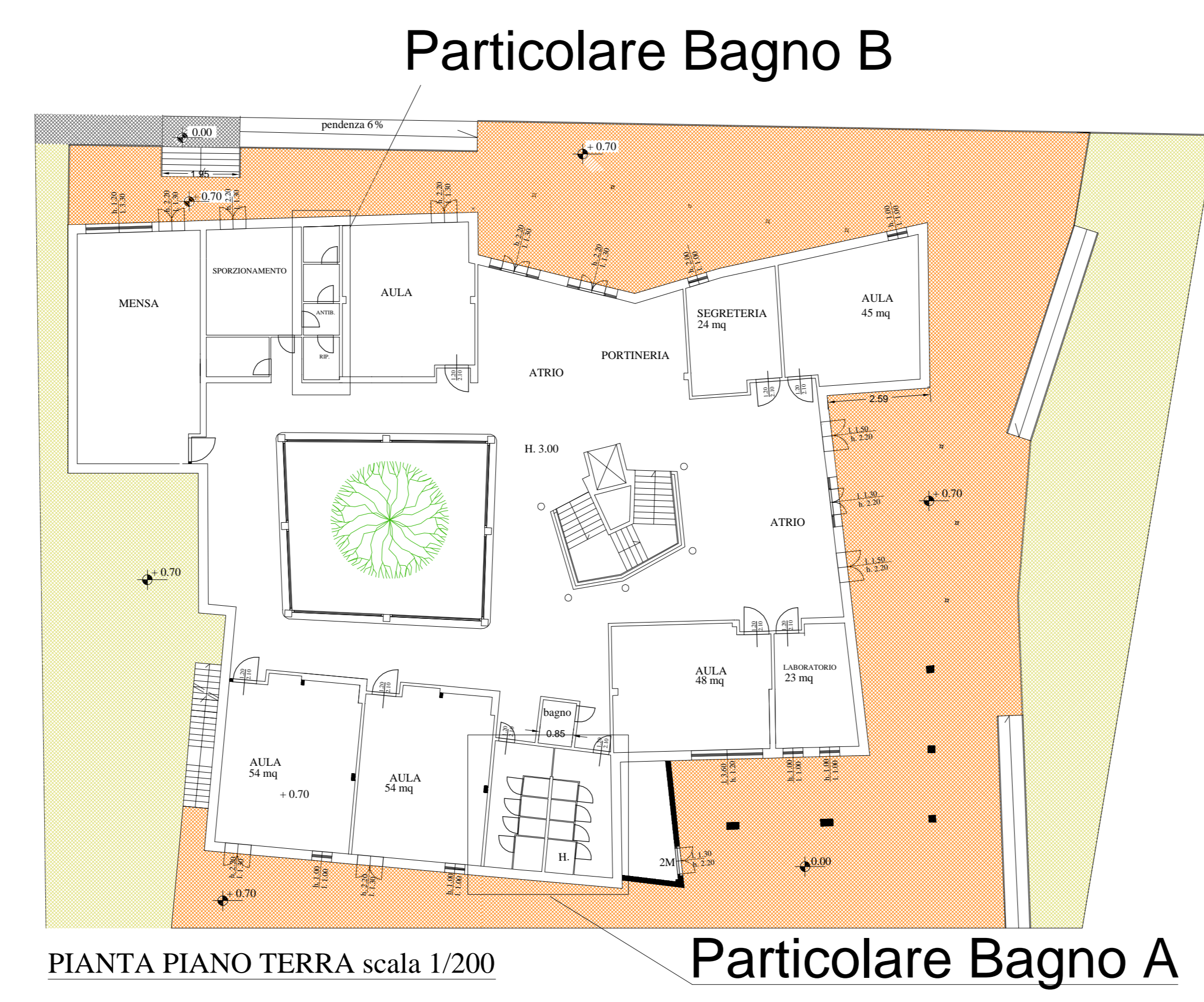
Particolare Bagno B Scala 1/20



Particolare Bagno A Scala 1/20

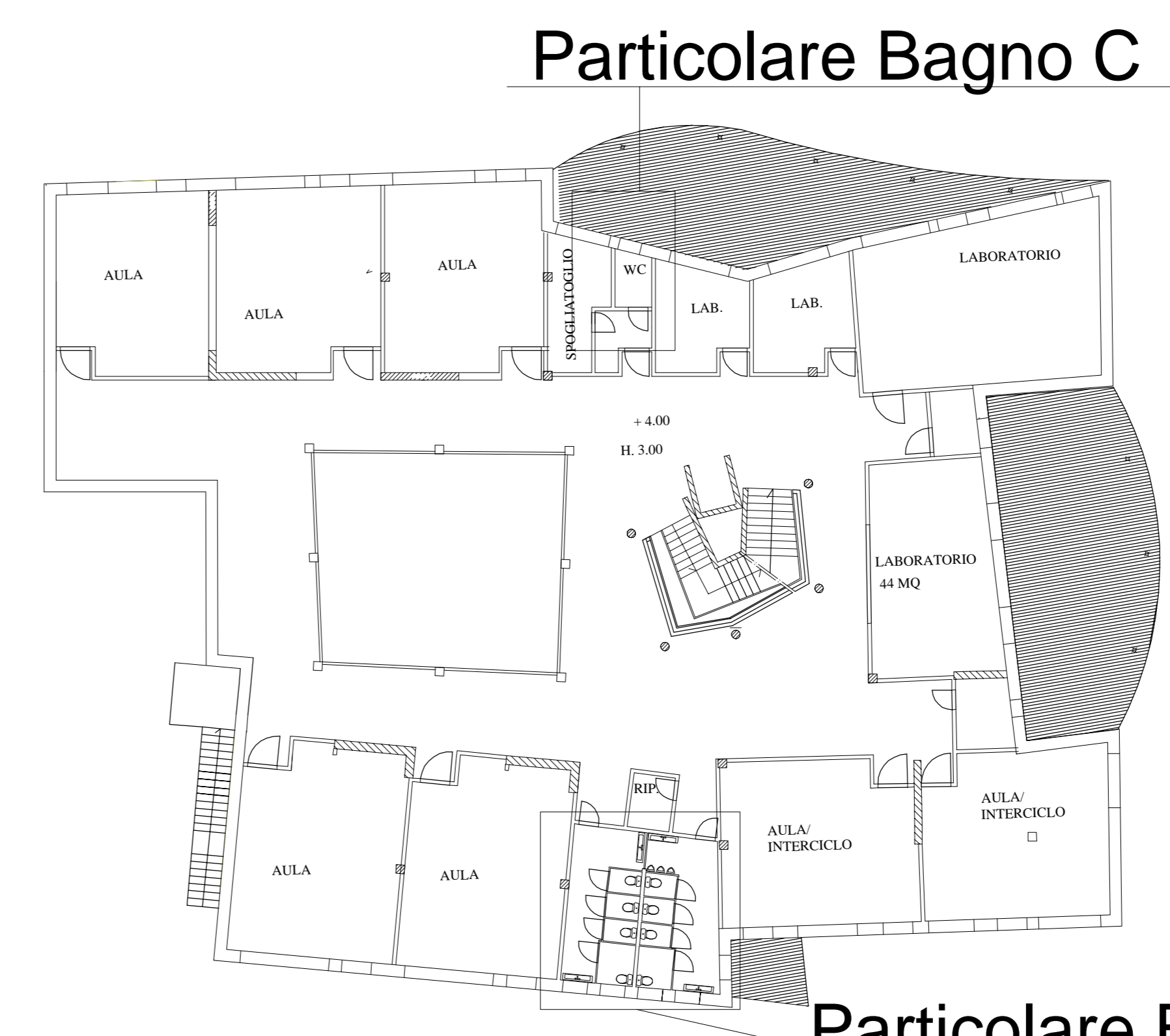


Particolare Bagno C Scala 1/20



PIANTA PIANO TERRA scala 1/200

Particolare Bagno A



Particolare Bagno C

PIANTA PIANO PRIMO scala 1/200

Particolare Bagno A