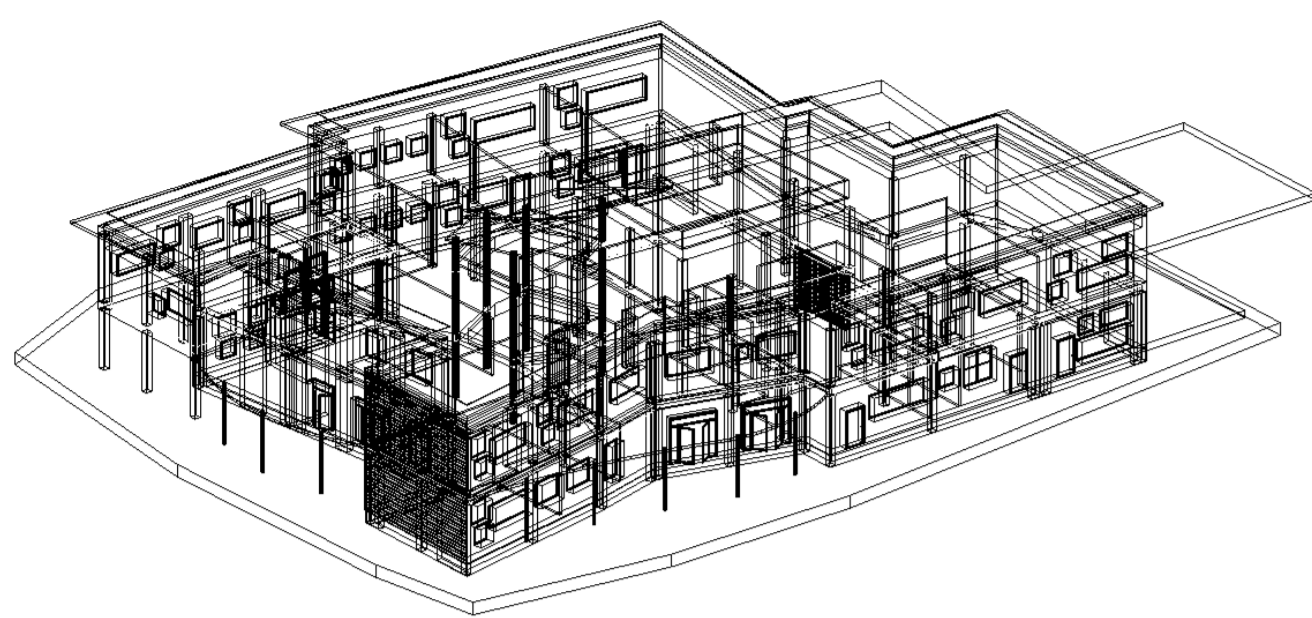




COMUNE DI PRATO

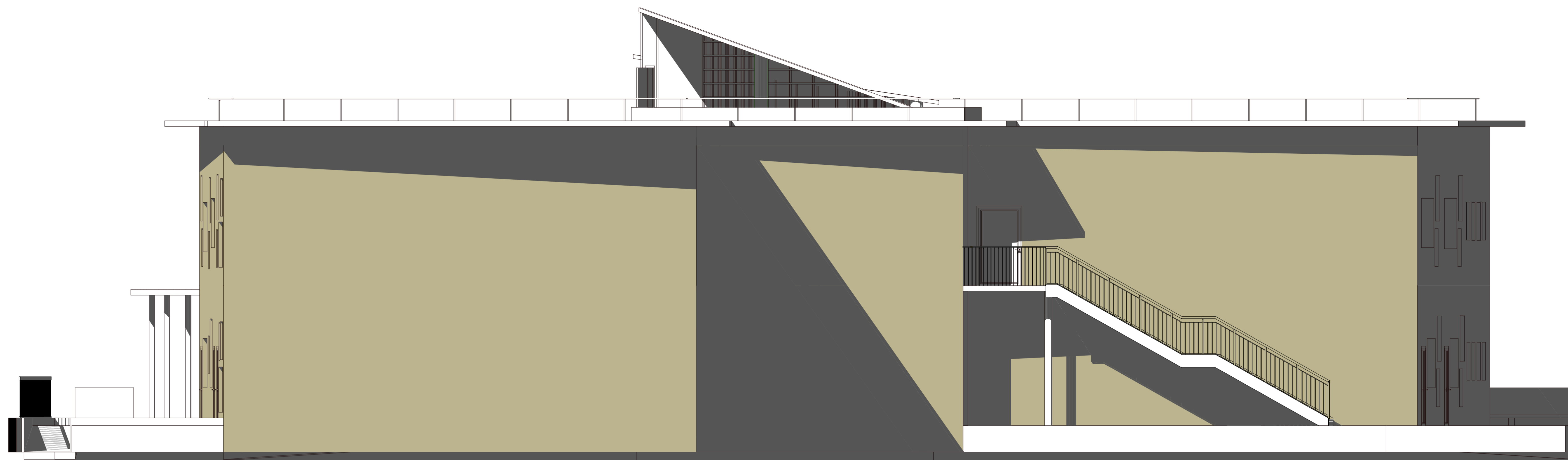
COMPLESSO SCOLASTICO DI CAFAGGIO
REALIZZAZIONE DI NUOVA SCUOLA MATERNA/ELEMENTARE
VIA MILIOTTI
PROGETTO ESECUTIVO 1° LOTTO



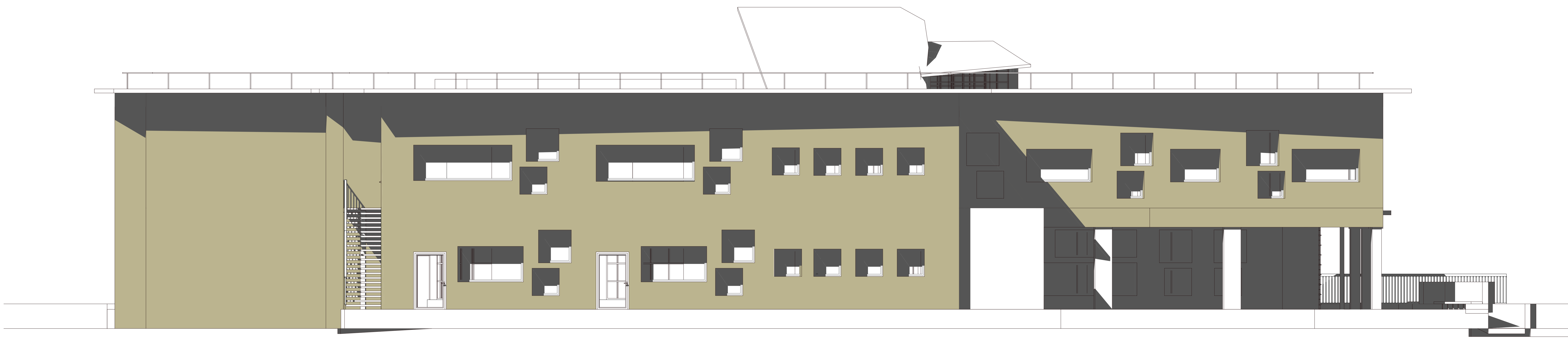
Assessore Lavori Pubblici
Il Dirigente Servizio Edilizia Pubblica
Progettisti
collaboratore
disegni

Enrico Giardi
ing. Paolo Bartalini
arch. Francesco Procopio
geom Gerarda Del Reno
arch. Elisabetta Bassi
geom. Gabriele Caporaso

Descrizione tavola
PROSPETTI OVEST - SUD **A8**
DATA
Gennaio 2007



PROSPETTO OVEST scala 1:50



PROSPETTO SUD scala 1:50

IL COLORE DELLE FACCIATE RAPPRESENTATO NEL DISEGNO E' SOLAMENTE INDICATIVO - IL COLORE SARA' DECISO IN FASE DI REALIZZAZIONE DALLA DIREZIONE LAVORI