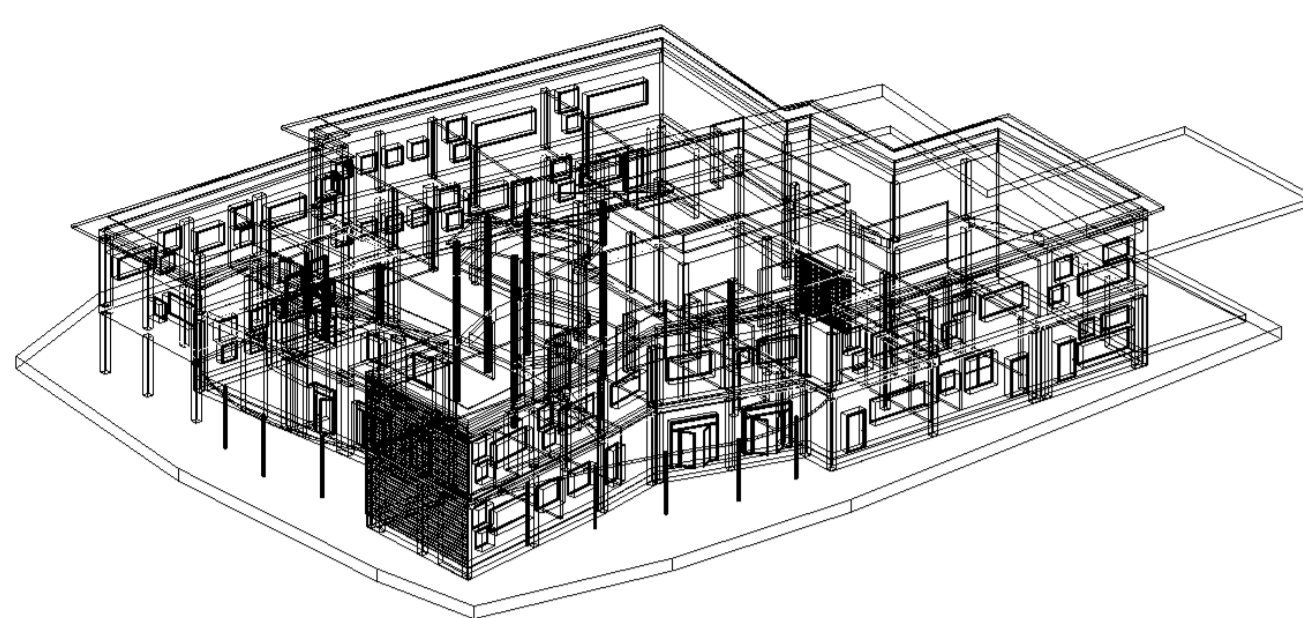




COMUNE DI PRATO

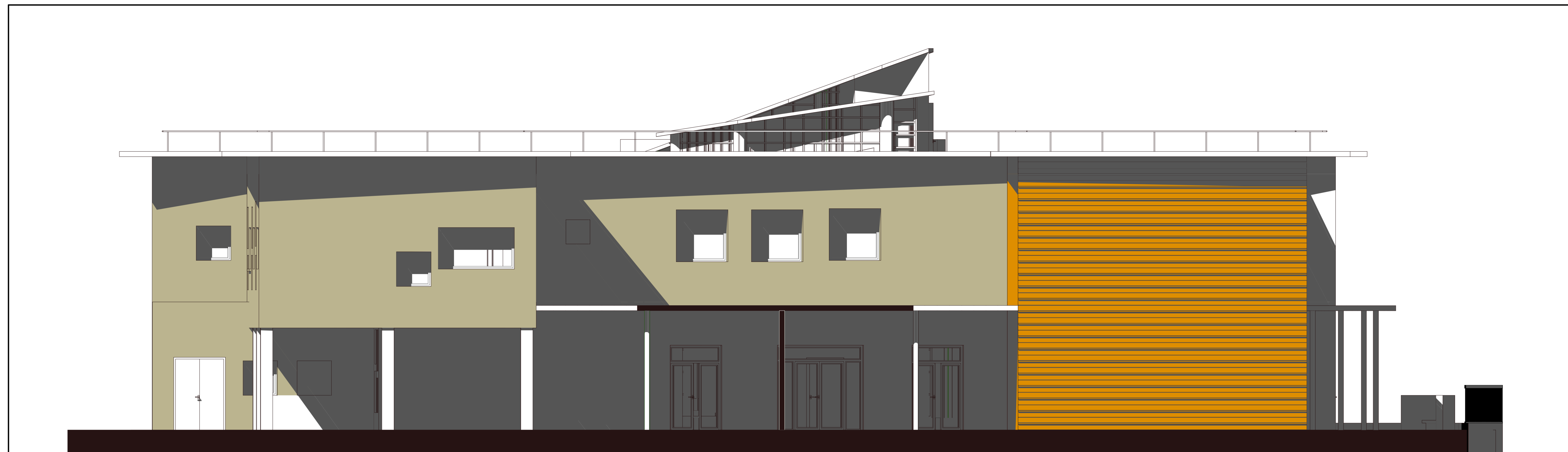
COMPLESSO SCOLASTICO DI CAFAGGIO
REALIZZAZIONE DI NUOVA SCUOLA MATERNA/ELEMENTARE
VIA MILIOTTI
PROGETTO ESECUTIVO 1° LOTTO



Assessore Lavori Pubblici
Il Dirigente Servizio Edilizia Pubblica
Progettisti
collaboratore
disegni

Enrico Giardi
ing. Paolo Bartalini
arch. Francesco Procopio
geom. Gerarda Del Reno
arch. Elisabetta Bassi
geom. Gabriele Caporaso

Descrizione tavola
PROSPETTI EST - NORD **A7**
DATA
Gennaio 2007



PROSPETTO EST scala 1:50



PROSPETTO NORD scala 1:50