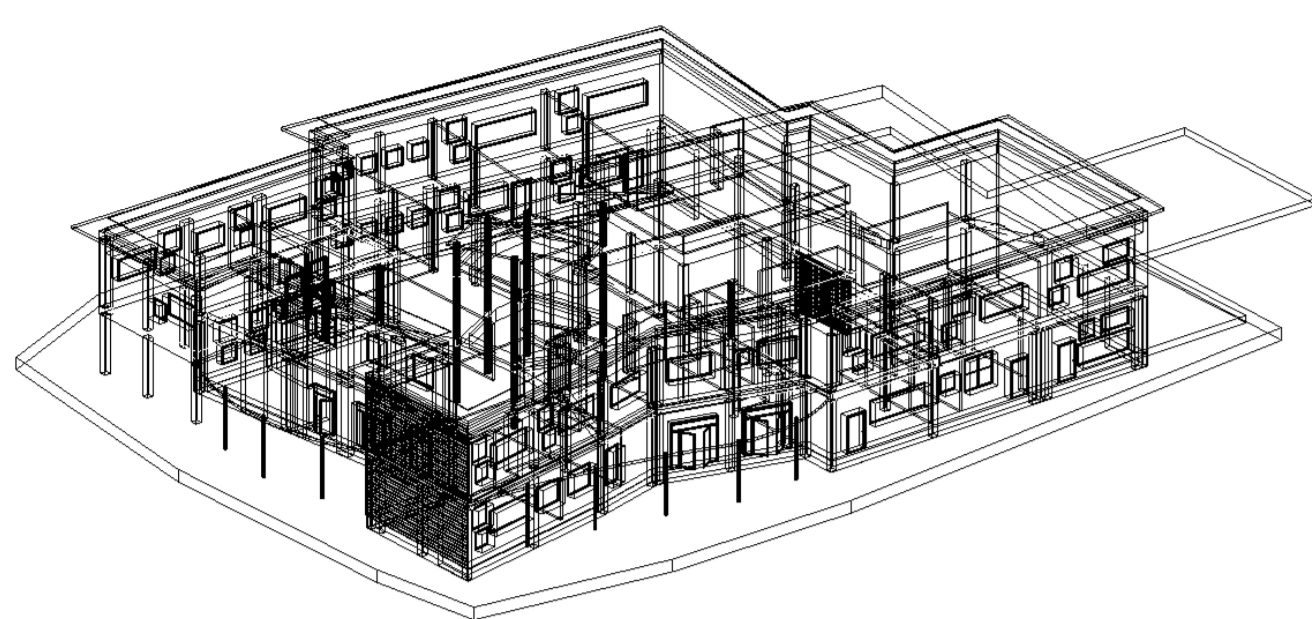




# COMUNE DI PRATO

COMPLESSO SCOLASTICO DI CAFAGGIO  
REALIZZAZIONE DI NUOVA SCUOLA MATERNA/ELEMENTARE  
VIA MILIOTTI  
PROGETTO ESECUTIVO 1° LOTTO



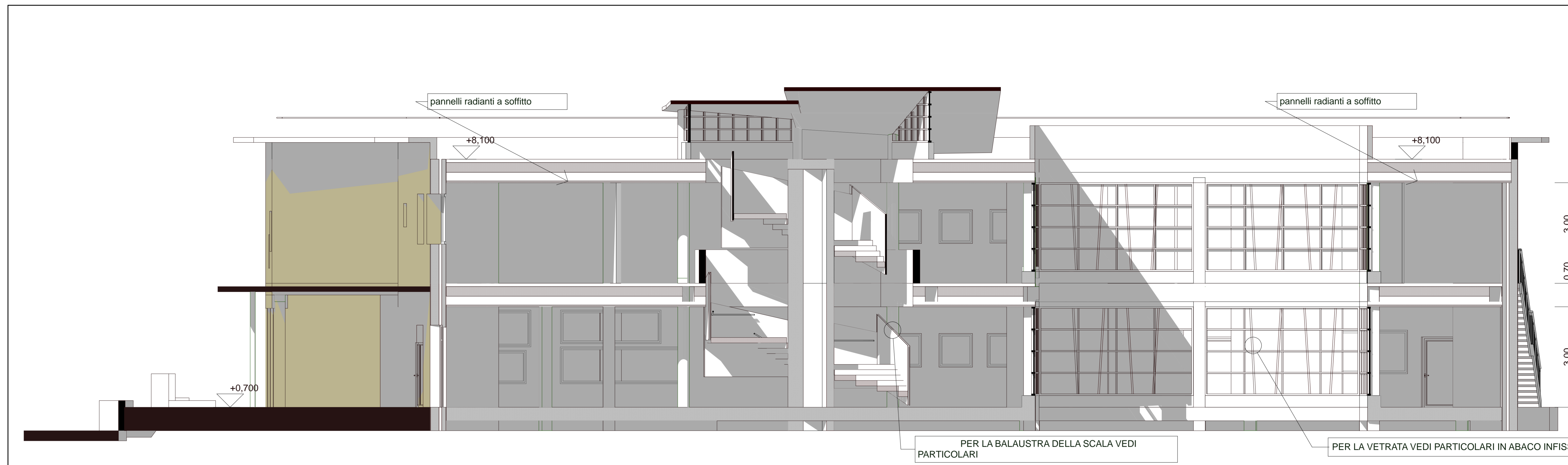
Assessore Lavori Pubblici  
Il Dirigente Servizio Edilizia Pubblica  
Progettisti  
collaboratore  
disegni

Enrico Giardi  
ing. Paolo Bartalini  
arch. Francesco Procopio  
geom. Gerarda Del Reno  
arch. Elisabetta Bassi  
geom. Gabriele Caporaso

Descrizione tavola  
**SEZIONI A/7 - A/15**

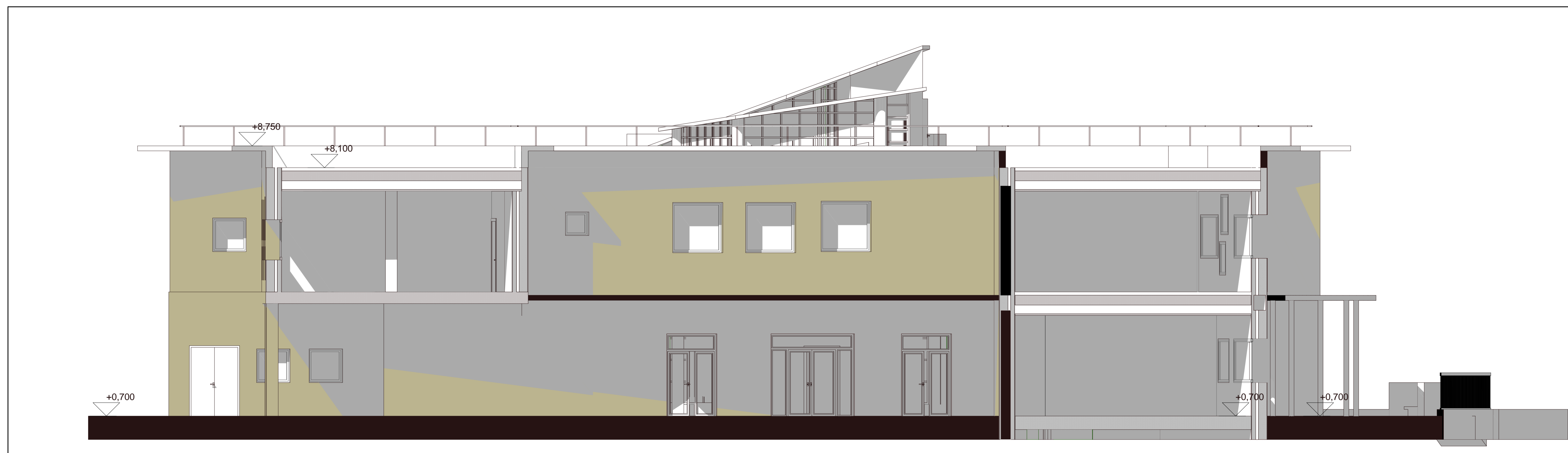
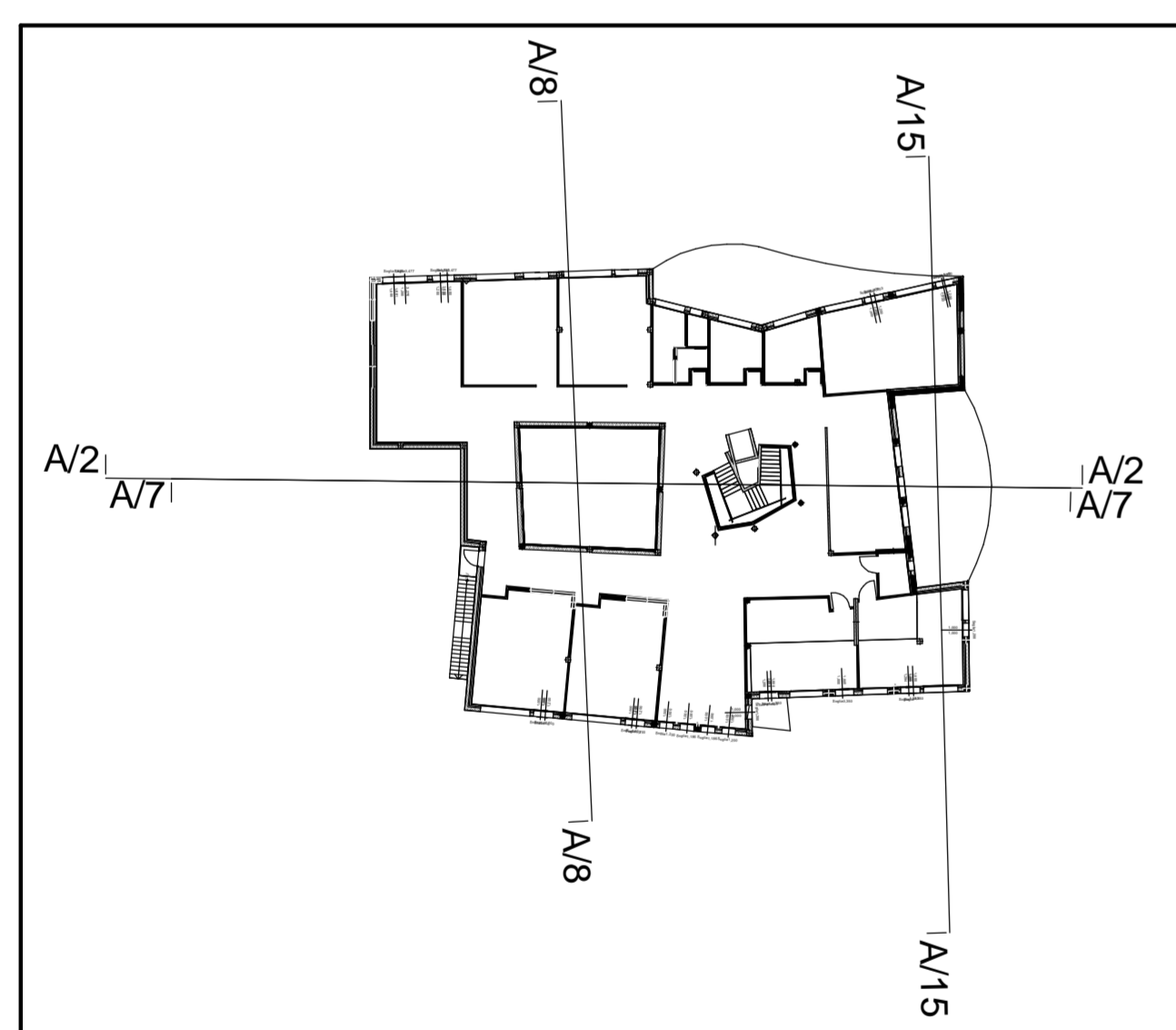
## A6

DATA: Gennaio 2007



SEZIONE A/7

scala 1:50



SEZIONE A/15

scala 1:50