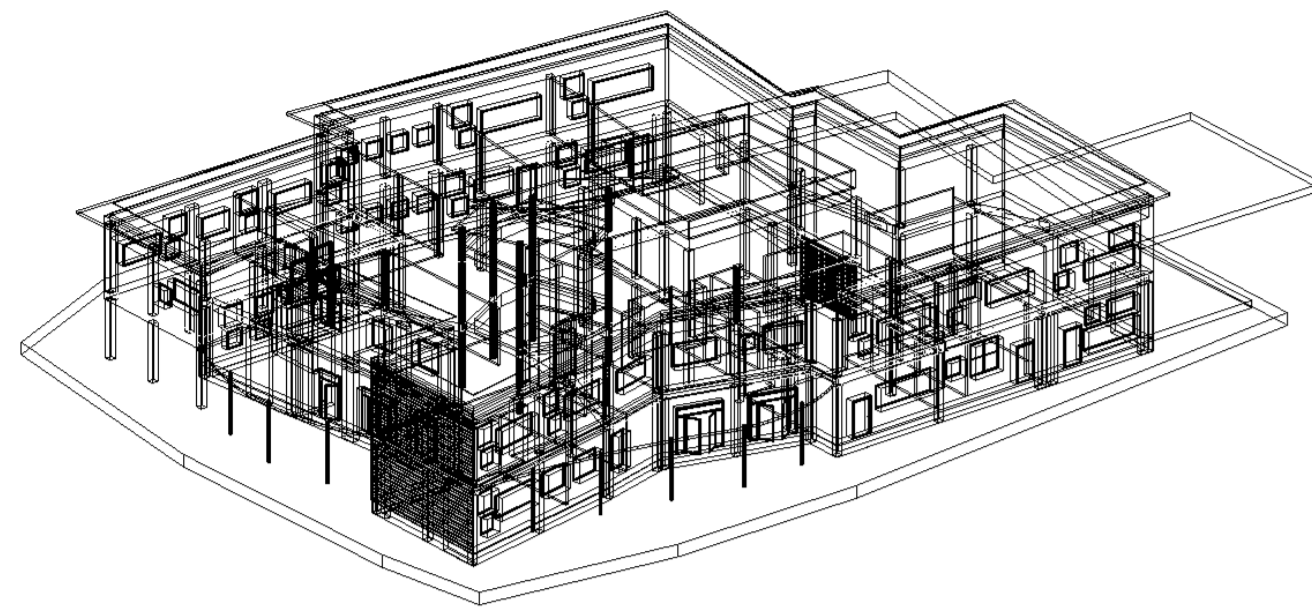


# COMUNE DI PRATO

COMPLESSO SCOLASTICO DI CAFAGGIO  
REALIZZAZIONE DI NUOVA SCUOLA MATERNA/ELEMENTARE  
VIA MILIOTTI  
PROGETTO ESECUTIVO 1° LOTTO



Assessore Lavori Pubblici  
Il Dirigente Servizio Edilizia Pubblica  
Progettisti

Enrico Giardi  
ing. Paolo Bartalini  
arch. Francesco Procopio  
geom. Gerarda Del Reno  
arch. Elisabetta Bassi  
geom. Gabriele Caporaso

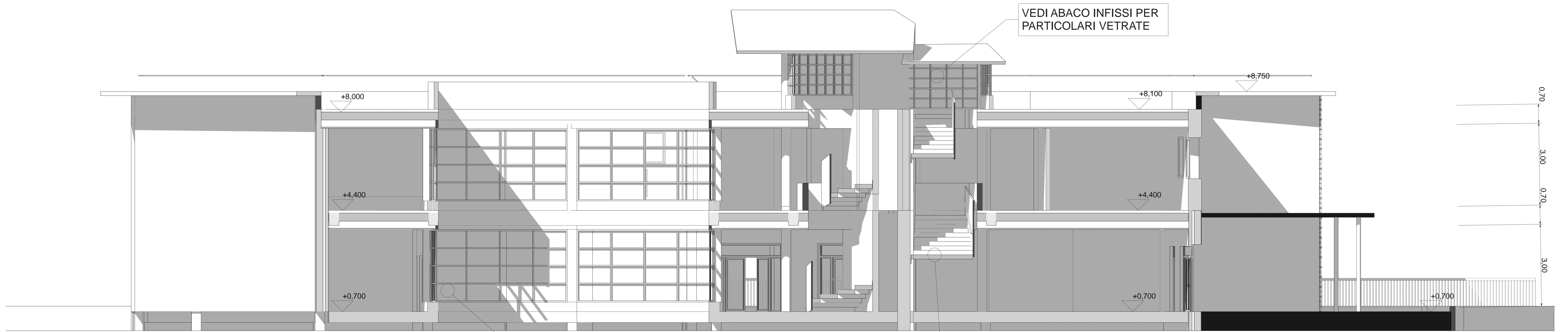
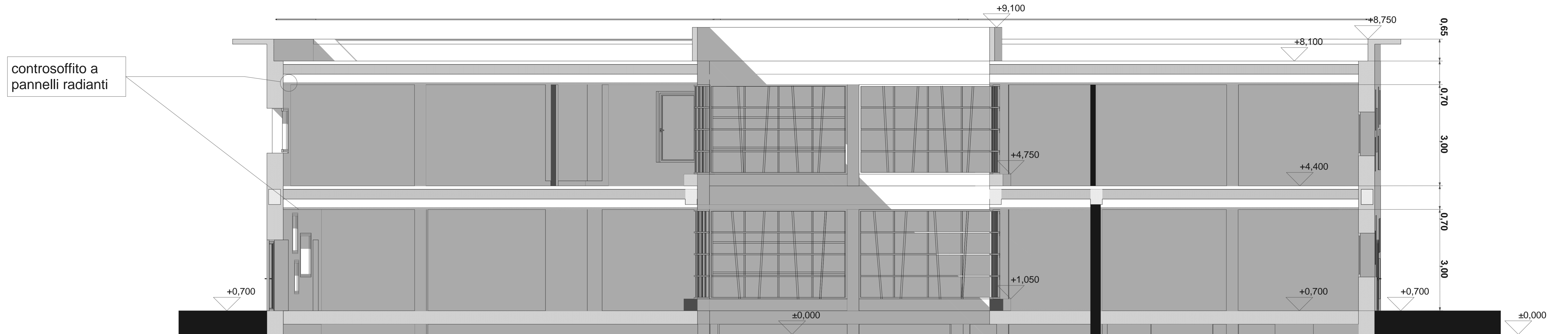
collaboratore  
disegni

Descrizione tavola  
SEZIONE A/8 SEZIONE A/2

## A5

DATA Gennaio 2007

### SEZIONE A/8



### SEZIONE A/2

