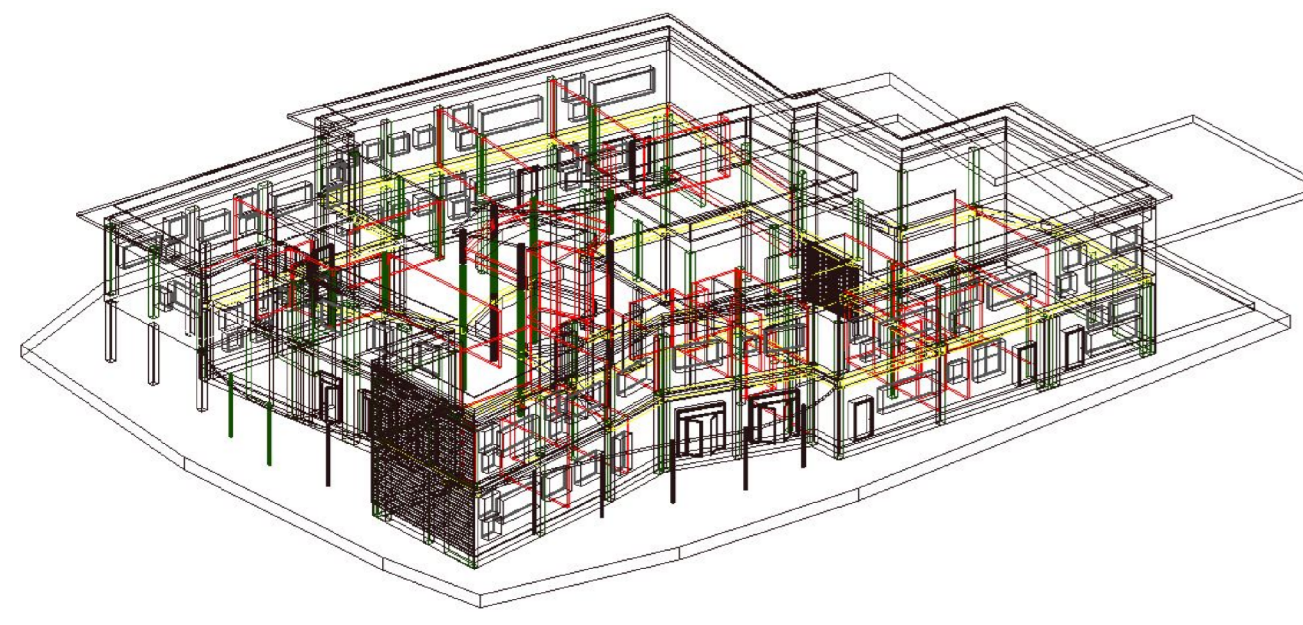




**COMUNE DI PRATO**  
 COMPLESSO SCOLASTICO DI CAFAGGIO  
 REALIZZAZIONE DI NUOVA SCUOLA MATERNA/ELEMENTARE  
 VIA MILIOTTI  
 PROGETTO ESECUTIVO 1° LOTTO



Assessore Lavori Pubblici  
 Il Dirigente Servizio Edilizia Pubblica  
 Progetto

Enrico Giardi  
 ing. Paolo Bartalini  
 arch. Francesco Procopio  
 geom. Gerarda Del Reno  
 arch. Elisabetta Bassi  
 geom. Gabriele Caporaso

Collaboratore  
 Disegnatore

Descrizione tavola

Piante P1

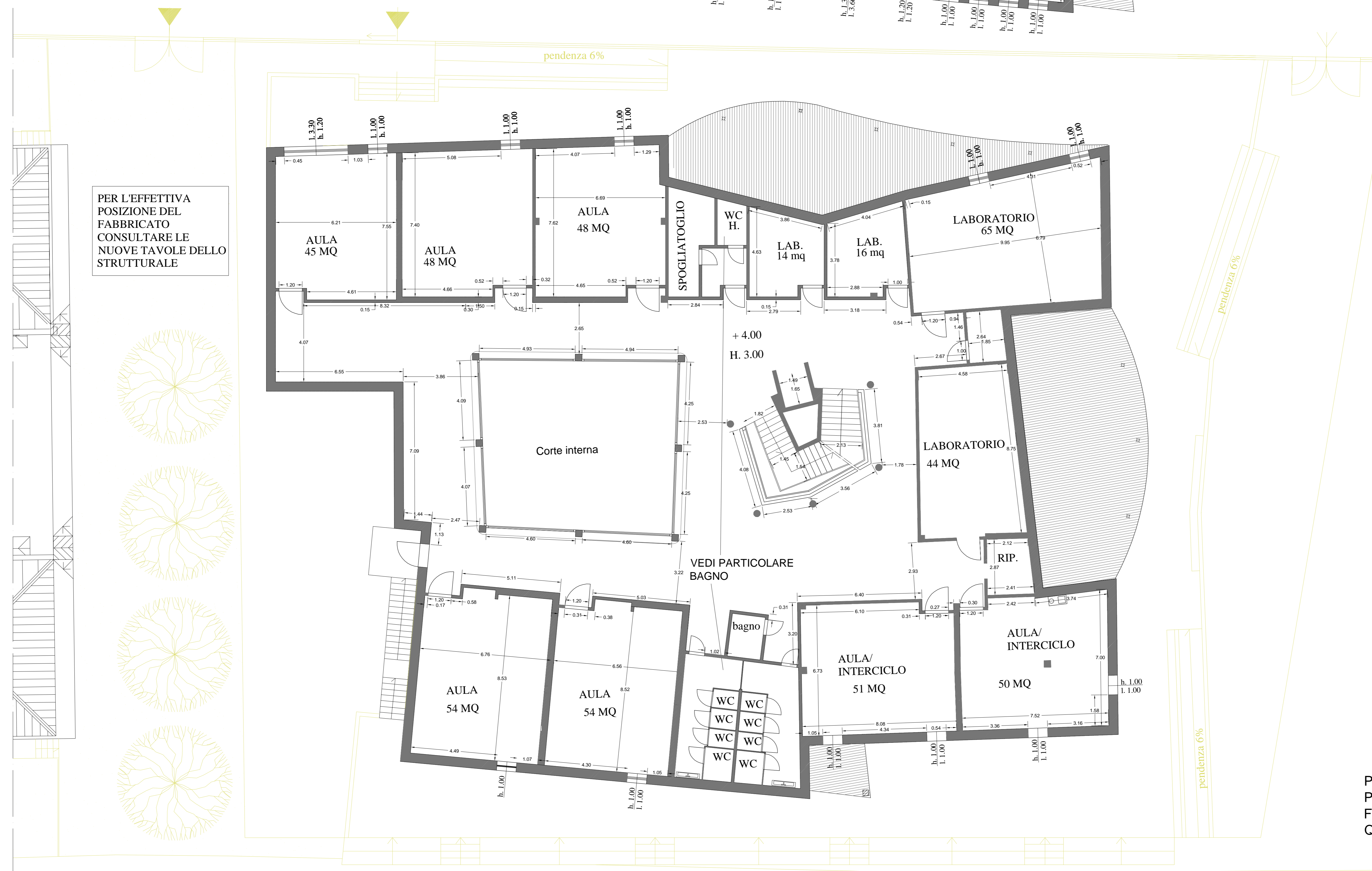
**A03**

DATA

Gennaio 2007



PIANTA PIANO PRIMO, q.+6,40 ml  
 PER INDIVIDUAZIONE  
 FINESTRE A  
 QUOTA PIU' ALTA



PIANTA PIANO PRIMO, q.+5,25 ml  
 PER INDIVIDUAZIONE  
 FINESTRE A  
 QUOTA PIU' ALTA