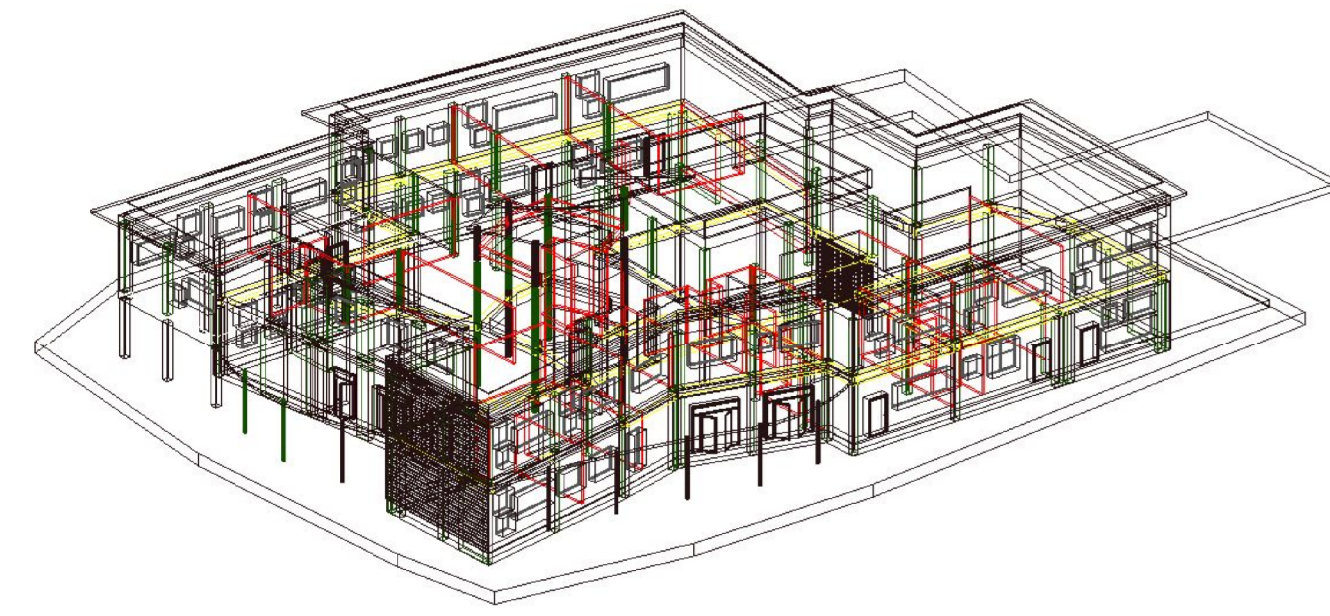


COMUNE DI PRATO
 COMPLESSO SCOLASTICO DI CAFAGGIO
 REALIZZAZIONE DI NUOVA SCUOLA MATERNA/ELEMENTARE
 VIA MILIOTTI
 PROGETTO ESECUTIVO 1° LOTTO



Assessore Lavori Pubblici
 Il Dirigente Servizio Edilizia Pubblica
 Progetto

Enrico Giardi
 ing. Paolo Bartalini
 arch. Francesco Procopio
 geom. Gerarda Del Reno
 arch. Elisabetta Bassi
 geom. Gabriele Caporaso

Collaboratore
 Disegnatore

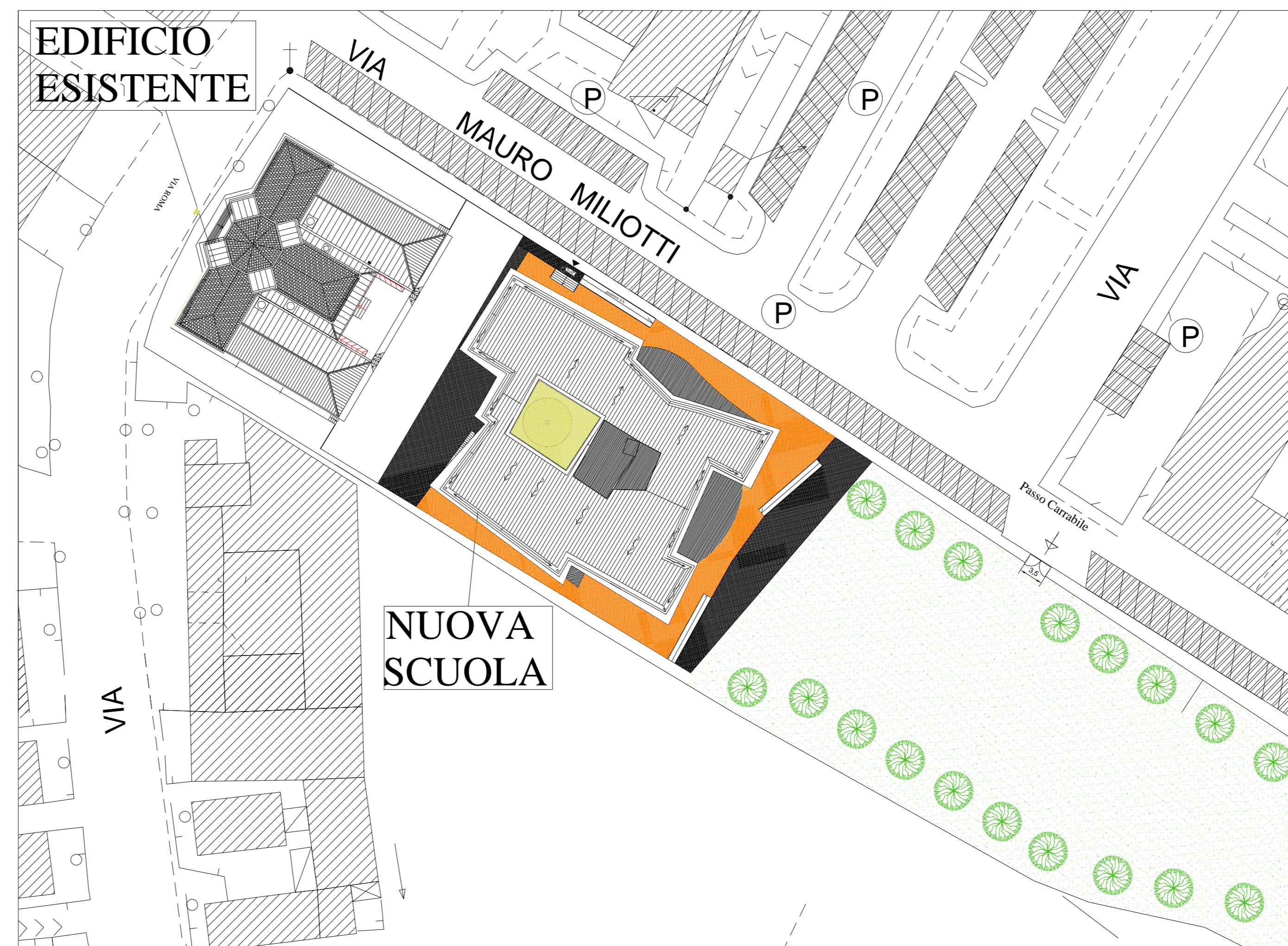
Descrizione tavola

Planimetria generale

A01

DATA

Gennaio 2007

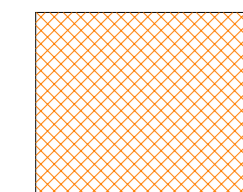
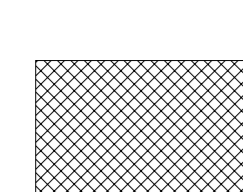


PLANIMETRIA, SCALA 1:500

OGGETTO DELL'INTERVENTO



IRTEF, SCALA 1:2000

-  PAVIMENTAZIONE IN LISTELLI DI COTTO, VEDI PARTICOLARI COSTRUTTIVI
-  PAVIMENTAZIONE IN LEVOCEL, VEDI PARTICOLARI COSTRUTTIVI

PLANIMETRIA GENERALE,
 SCALA 1:100

