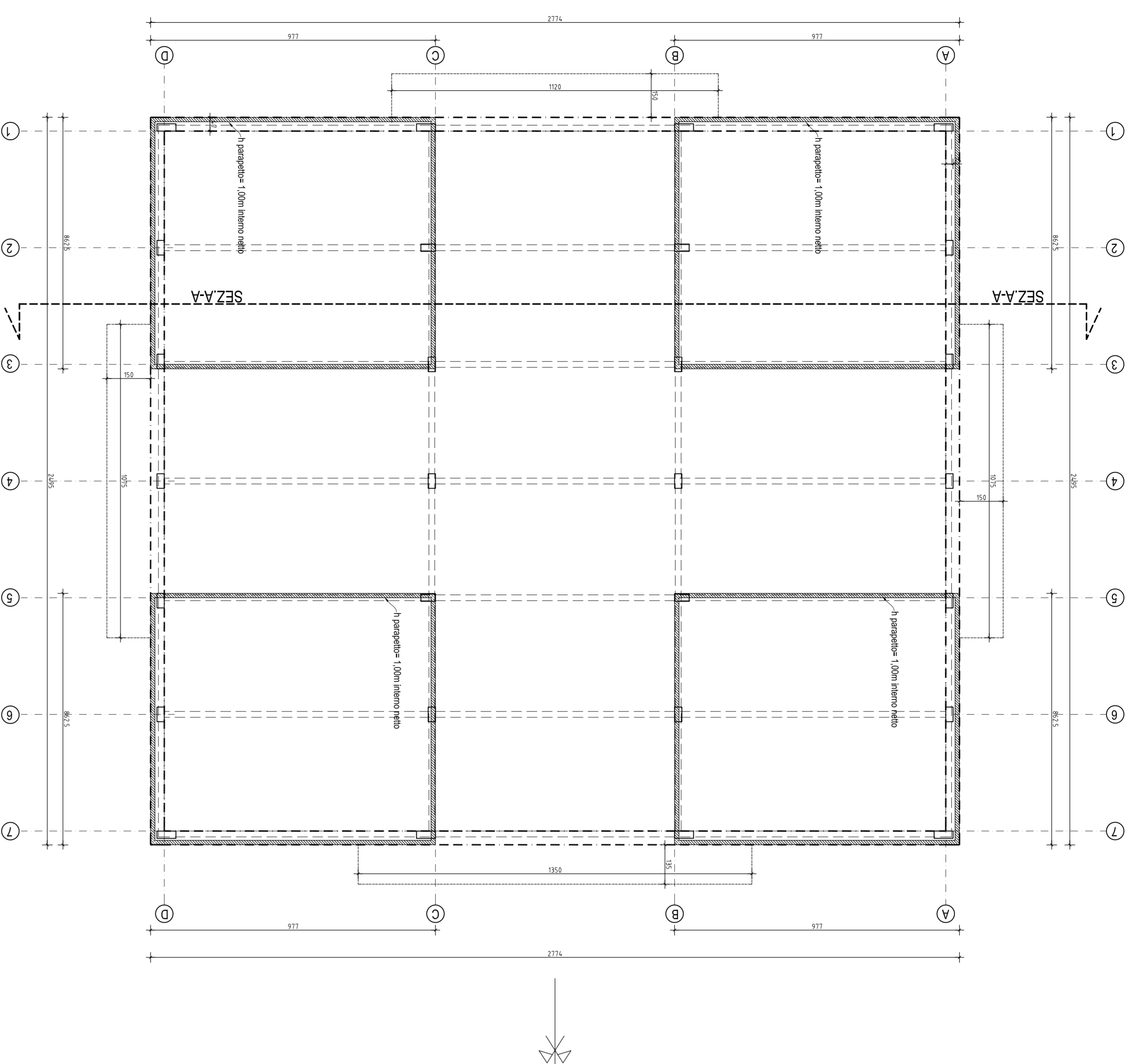
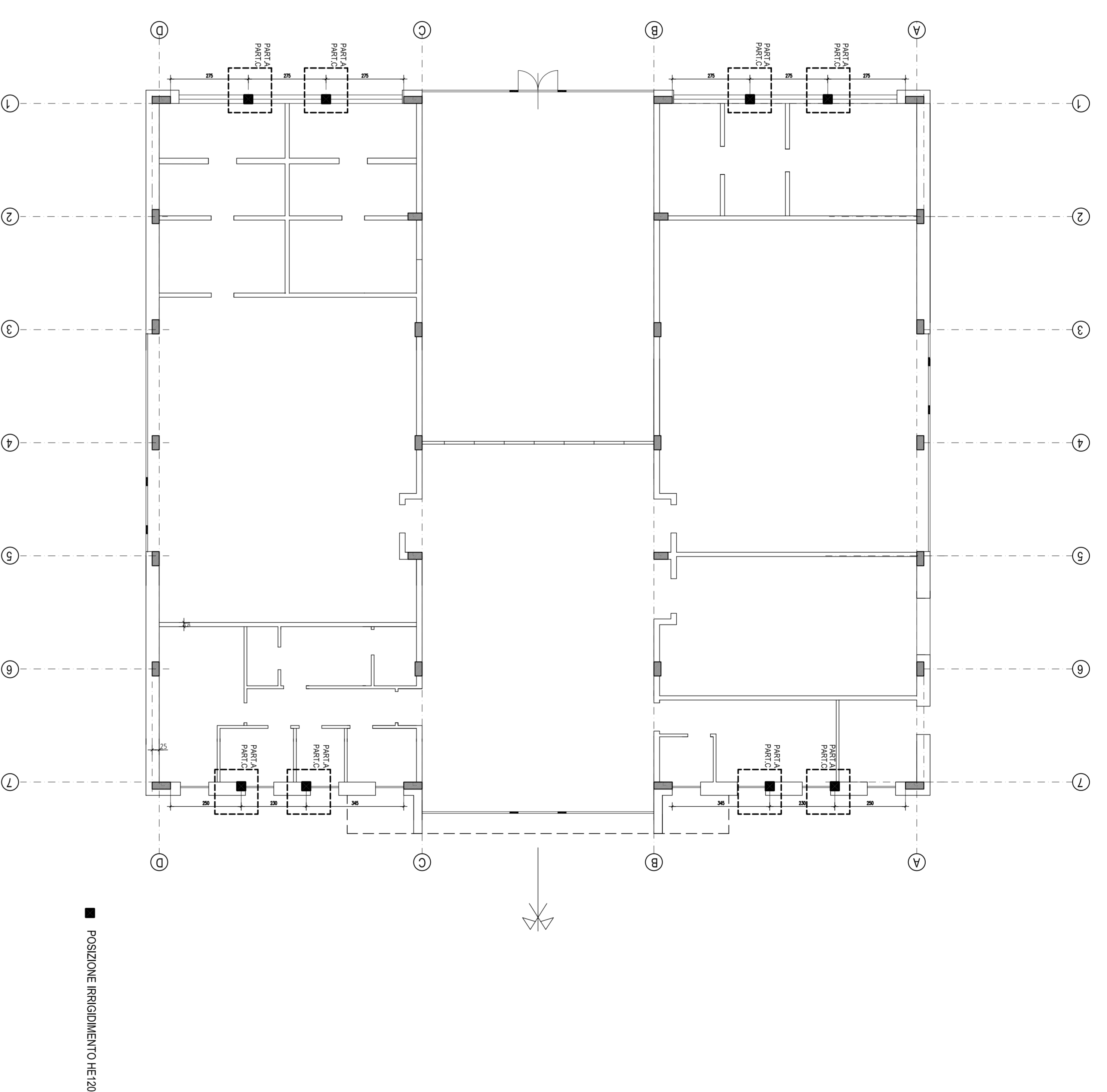


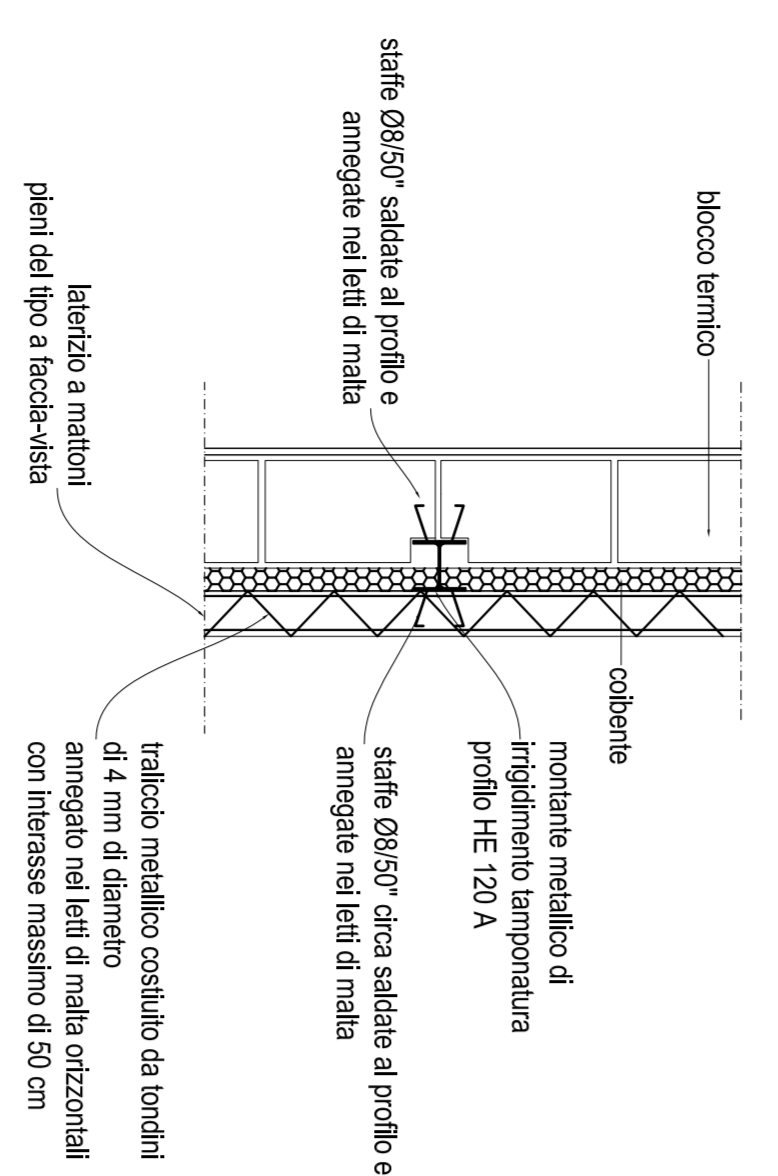
CARPENTERIA COPERTURA CON INDICAZIONE PARAPETTI scala 1:100



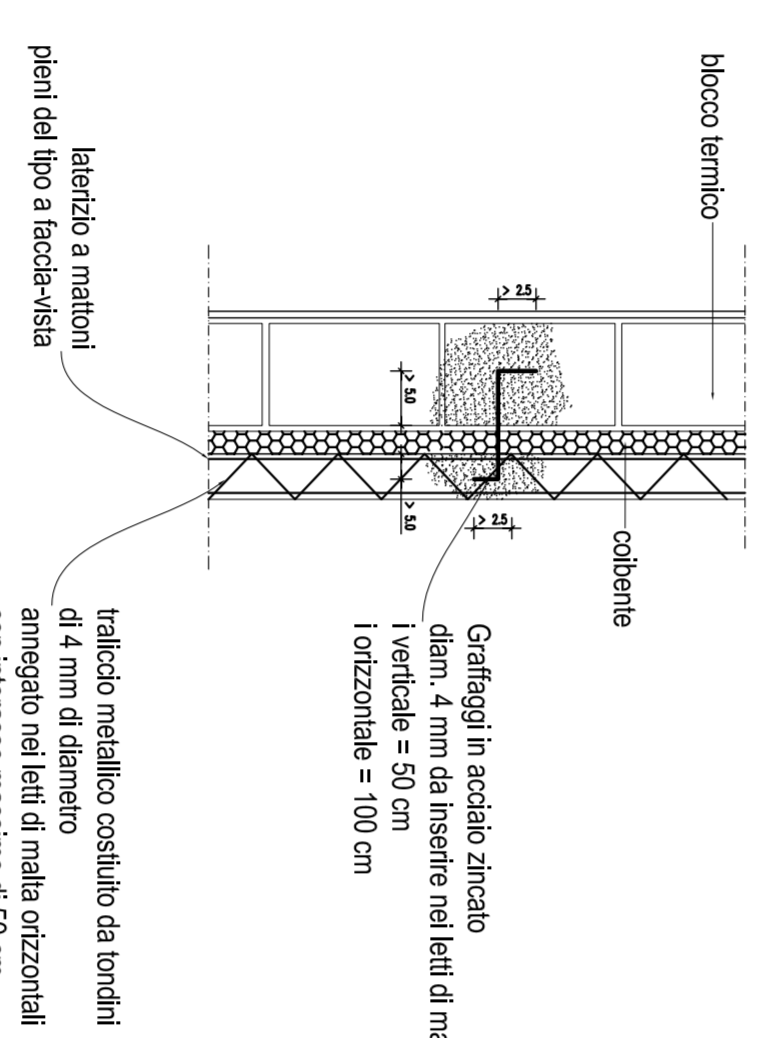
PIANTA PIANO TERRA CON POSIZIONAMENTO IRRIGIDIMENTI MURATURE scala 1:50



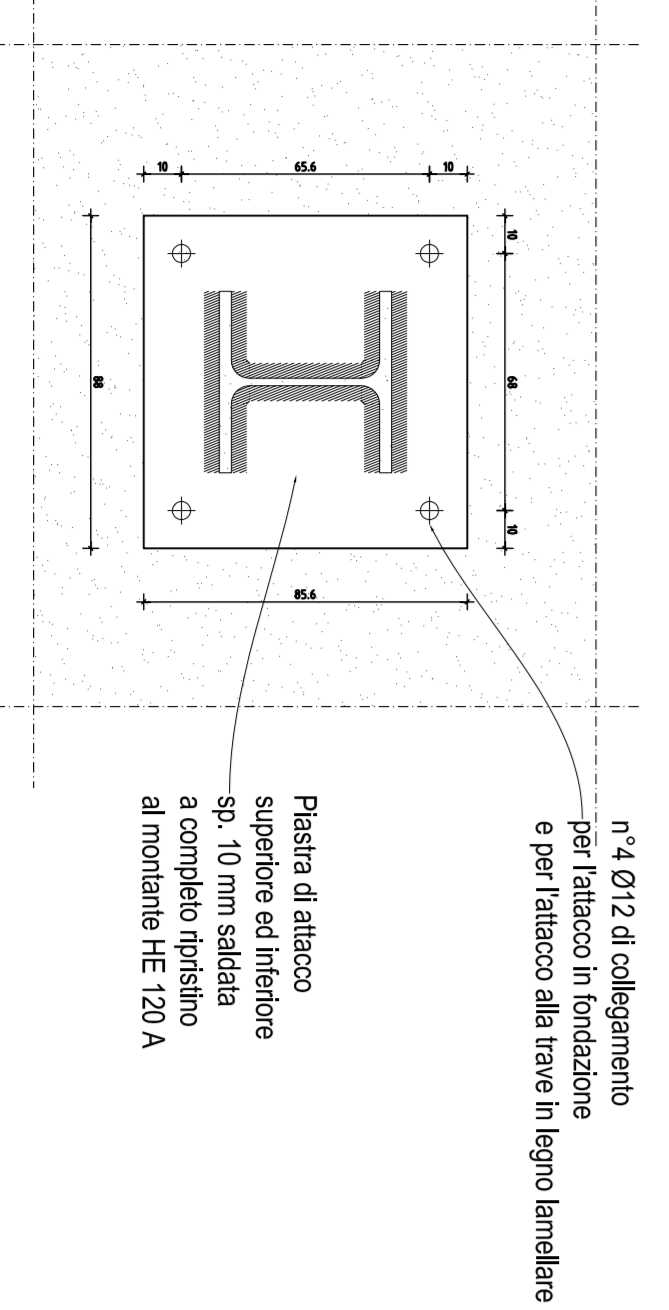
PART.A - irrigidimento temporatura scala 1:20



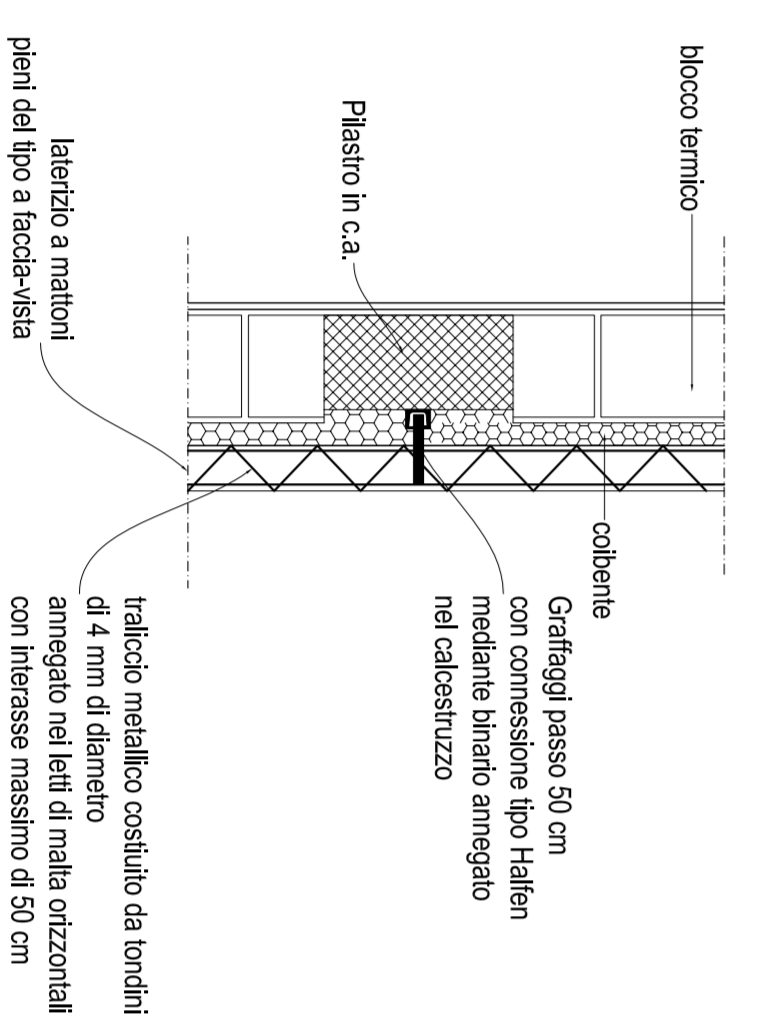
PART.B - graffaggi di collegamento delle murature scala 1:20



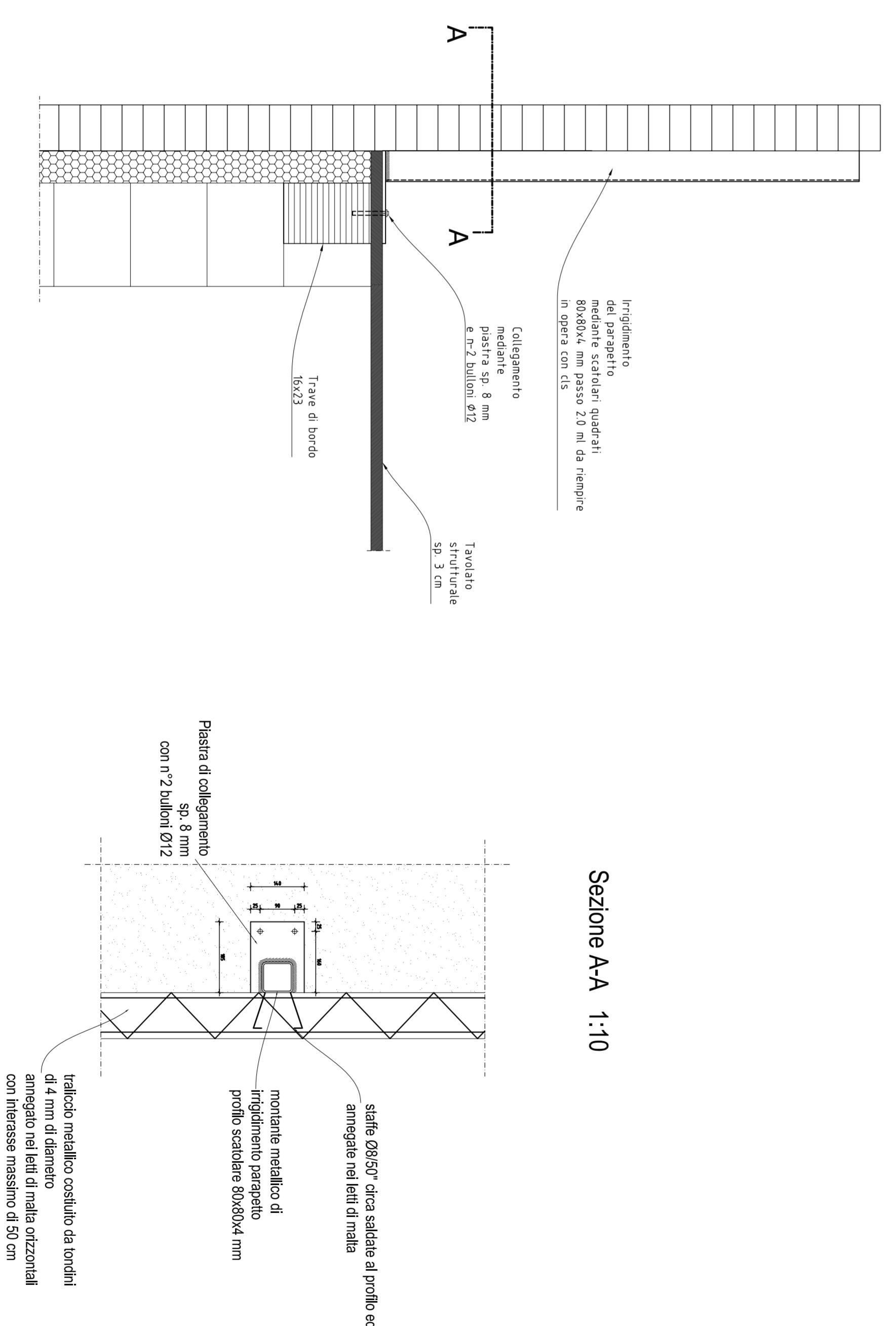
PART.C - attacco montanti di irrigidimento scala 1:5



PART.D - attacco pilastri in c.a. - parete in laterizio scala 1:20



PART.E - irrigidimenti del parapetto 1:10



CARATTERISTICHE DEI CONGOMERATI CEMENTIZI

CAMPO DI INTERESSE	CLASSE DI RESISTENZA DEL CONCRETO	DIMENSIONI DI PROGETTO	CLASSE DI ESPOSIZIONE	TIPOLOGIA DI CONGOMERATO	PRODOTTORE	REPORT	AMBITO DI VALIDITÀ
MARGINE	S3	30	ZA	ACQUA	ACQUA	0,80	S3
FONDAZIONI	S5	25	2A	CEM 42,5 II/A	0,5	0,5	S5
STRUTTURE IN ELEVAZIONE	S5	25	2A	CEM 42,5 II/A	0,5	0,5	S5

CARATTERISTICHE DELLA CARPENTERIA METALLICA

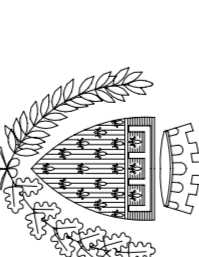
ACCIAIO DA CARPENTERIA	FE380 B
BULLONI	CLASSE 6.8
VITI	CLASSE 6
DADI	manuali ad arco con galletti fissibili omologati secondo UNI 51327/4
SALDATURE	

N.B. Per il posizionamento dei montanti di irrigidimento della parete in laterizio in prossimità degli infissi esterni coordinarsi con la D.L.L. architettonica in fase di esecuzione dei lavori

CARATTERISTICHE DEL LEGNO LAMELLARE

TRAVI PRINCIPALI E PILASTRI	GL 28H (BS14 secondo DIN 1052)
TRAVI SECONDARIE	GL 24H (BS11 secondo DIN 1052)
CHIODI FULK (N/mm)	>800
BULLONI FULK (N/mm)	>400 classe 4.6

legname per travattoni strutturali: abete categoria S2 secondo UNI 11035-2



COMUNE DI PRATO

ASSESSORE AI LAVORI PUBBLICI

ENRICO GIARDI

DIRETTORE GENERALE PUBBLICHE OPERE E AMBIENTE

ING. LORENZO FRASCONI

DIRETTORE SERVIZIO EDILIZIA PUBBLICA

ING. PAOLO BARTALINI

CODICE FISCALE

8400890481

OGGETTO

REALIZZAZIONE DI TRE SEZIONI DI SCUOLA MATERNA A MEZZANA

UBICAZIONE

VIA VOTTOLIO DI MEZZANA

FASE

PROGETTO ESECUTIVO-OPERE STRUTTURALI

TAVOLA

INDICAZIONE PARAPETTI DI COPERTURA E PARTICOLARI IRRIGIDIMENTI

PROGETTISTA

ING. PAOLO BARTALINI

COLLABORATORI

GEOM. IVO FROSINI - GEOM. ANTONIO SILVESTRI

PROGETTISTA OPERE STRUTTURALI

ING. ALESSANDRO BECHERUCCI

PROGETTISTA IMPIANTI MECCANICI

ING. LEONARDO CECCHI

PROGETTISTA IMPIANTI ELETTRICI

ING. VITTORIO BARGAZZI

SCALA

1:50

DATA

DICEMBRE 2006