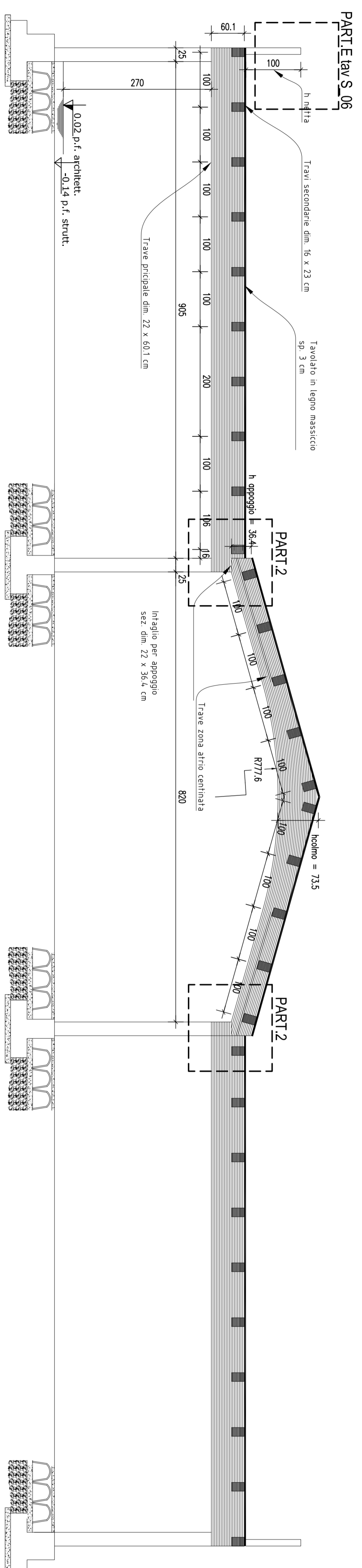
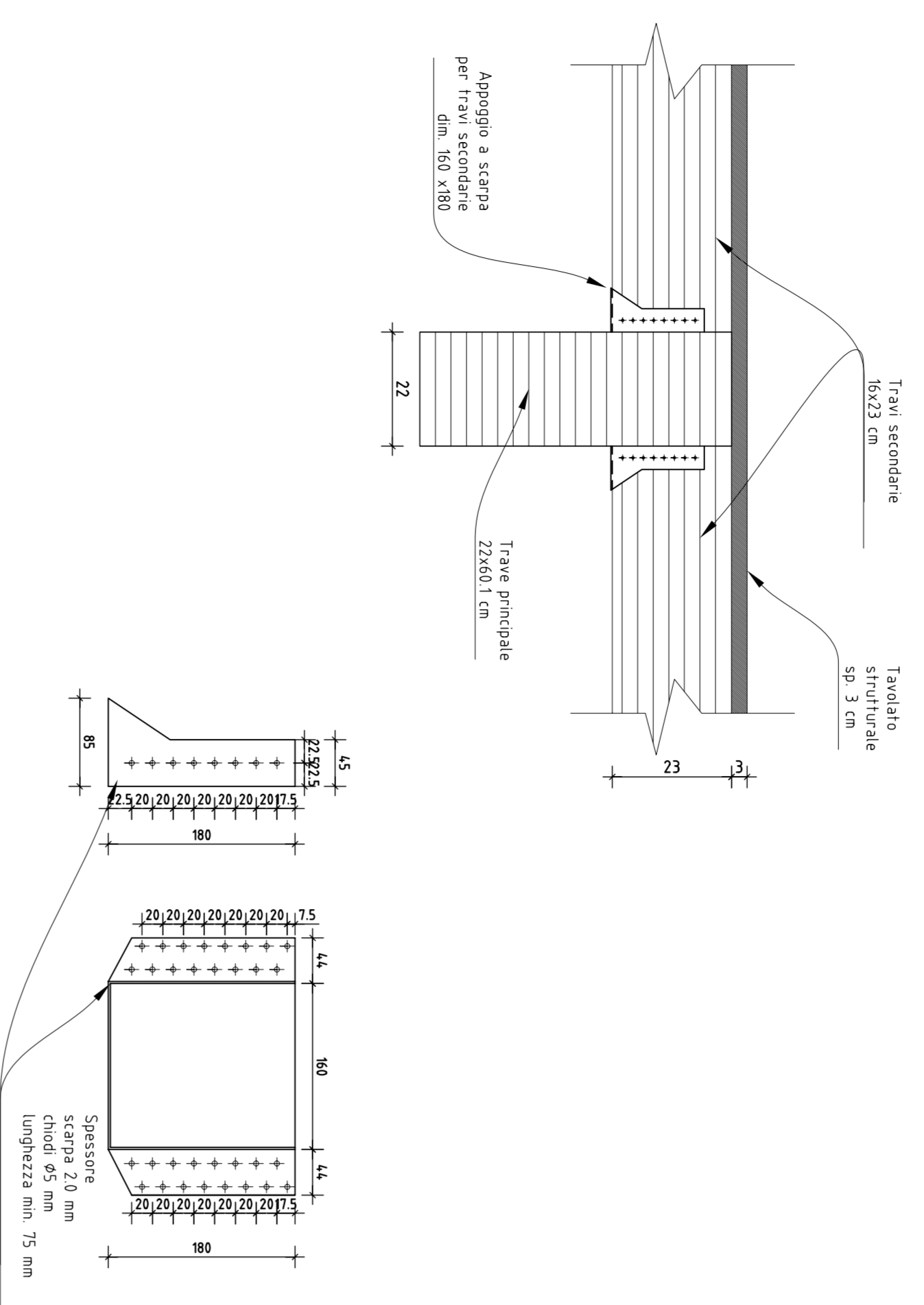


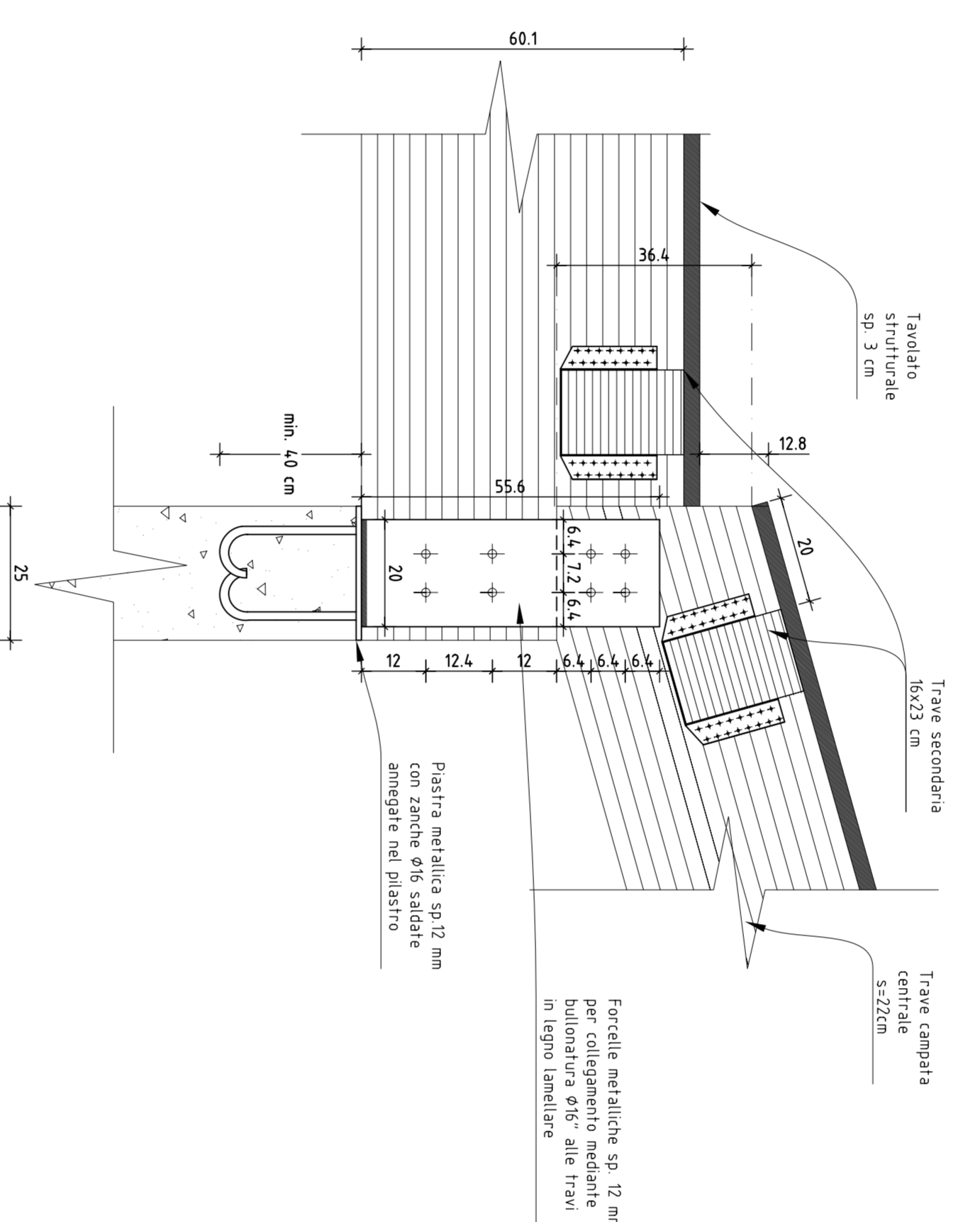
SEZIONE STRUTTURALE



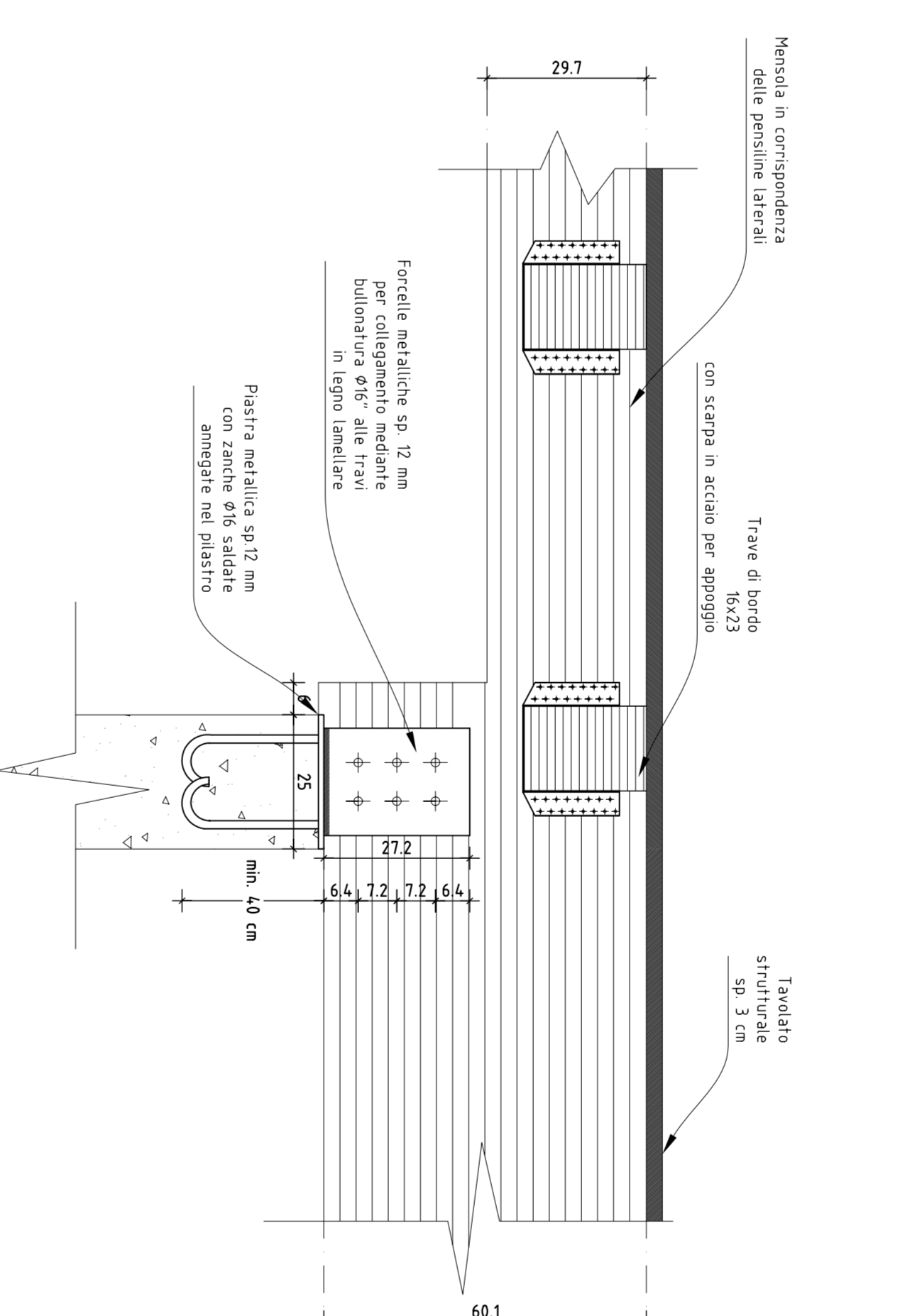
PARTICOLARE 1



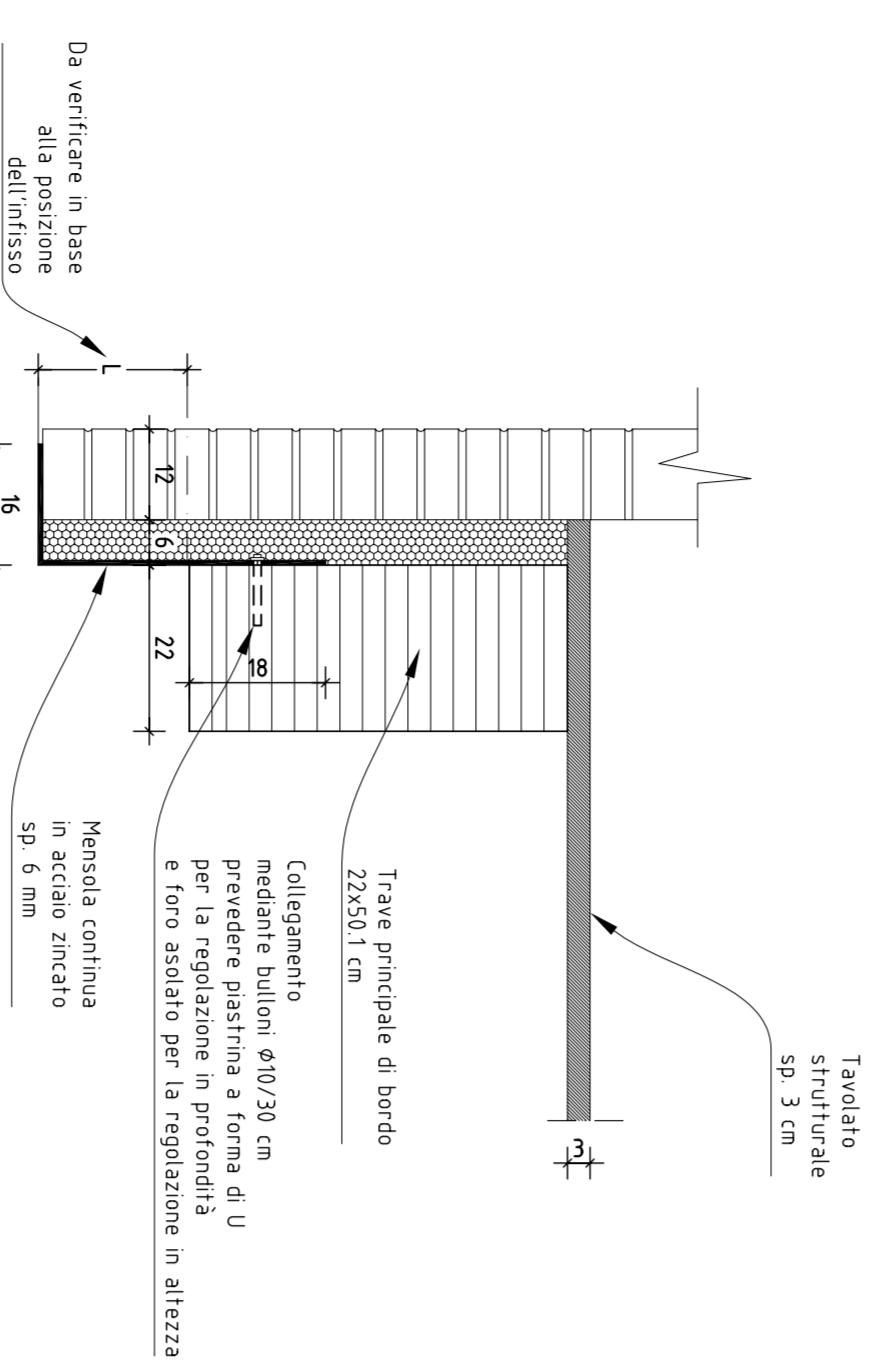
PARTICOLARE 2



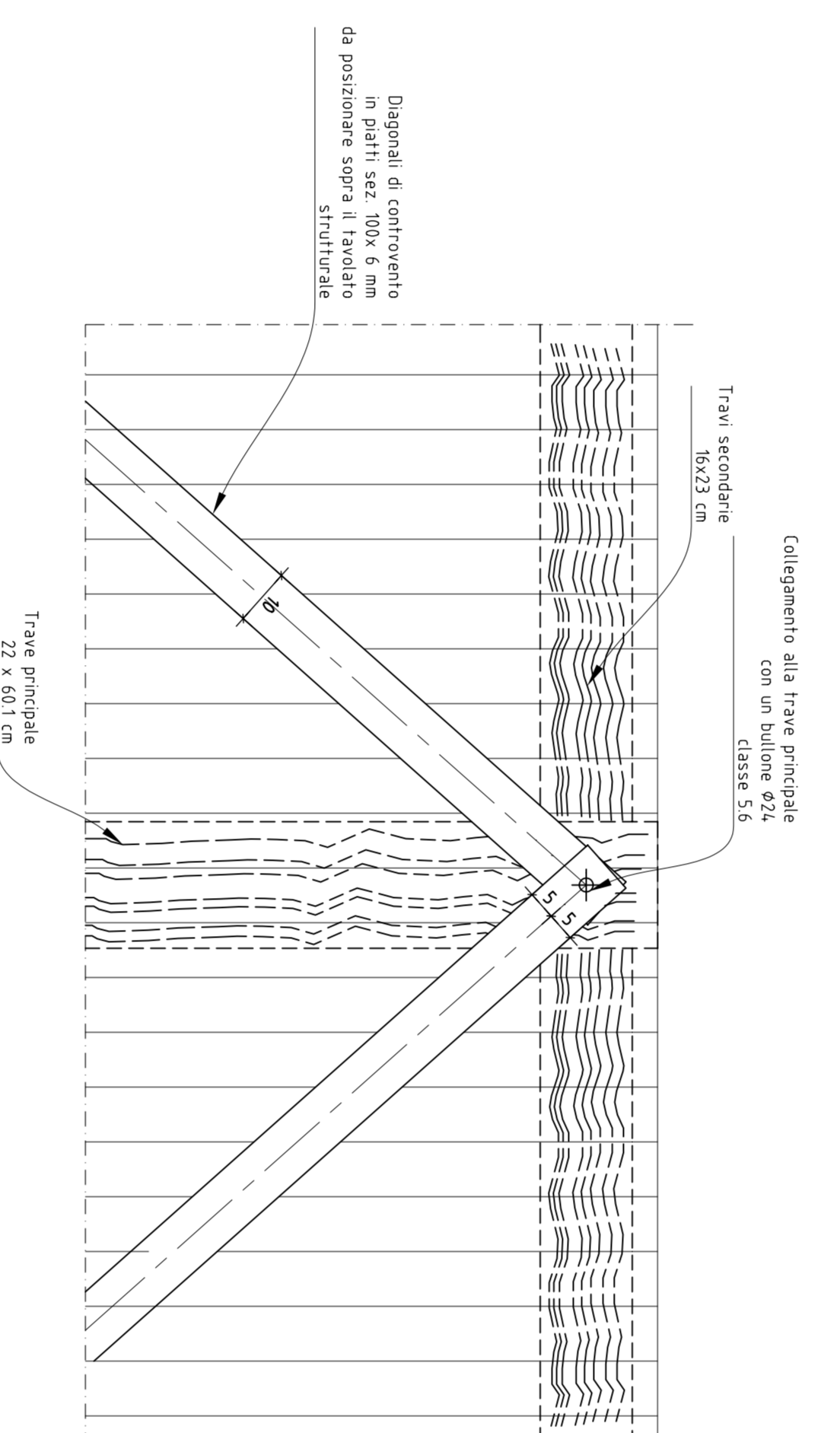
PARTICOLARE 3



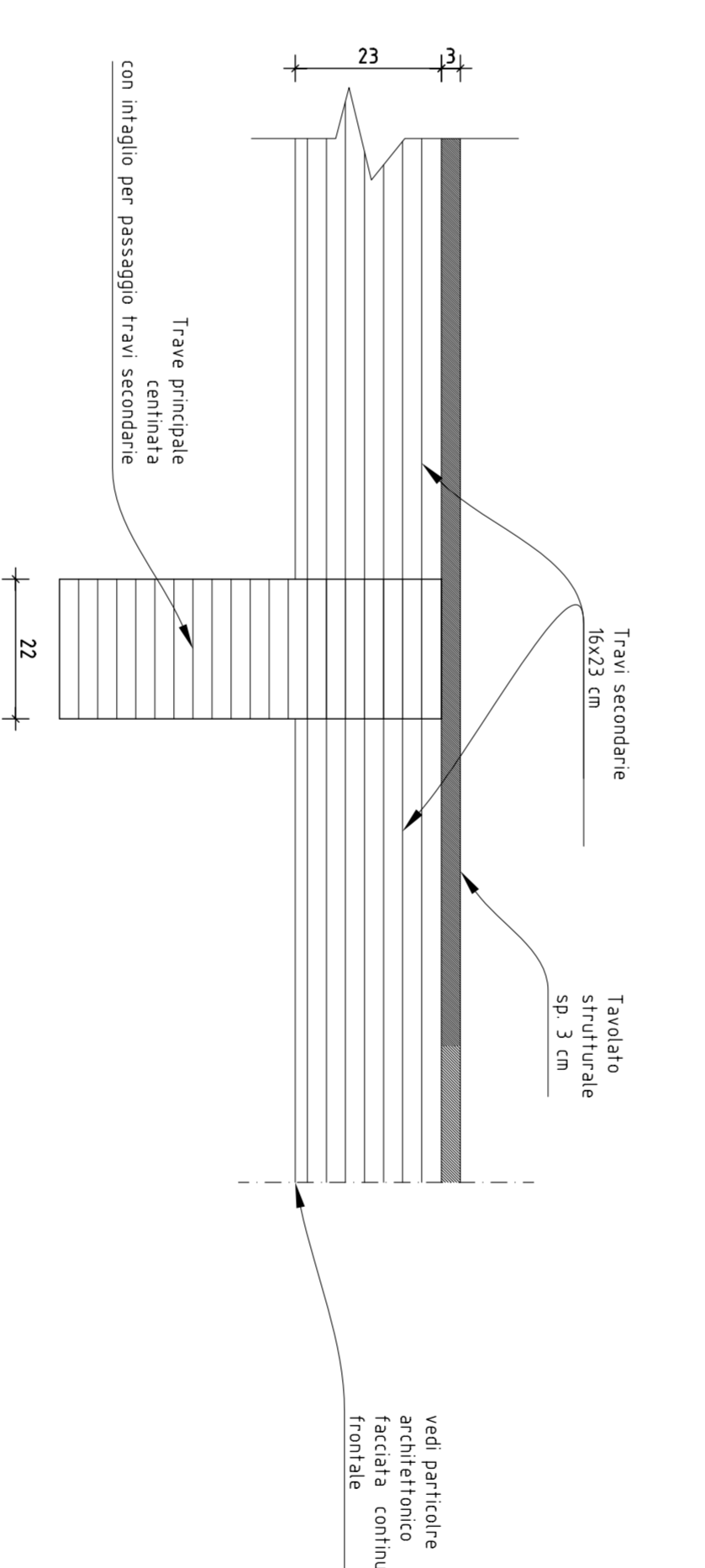
PARTICOLARE 4



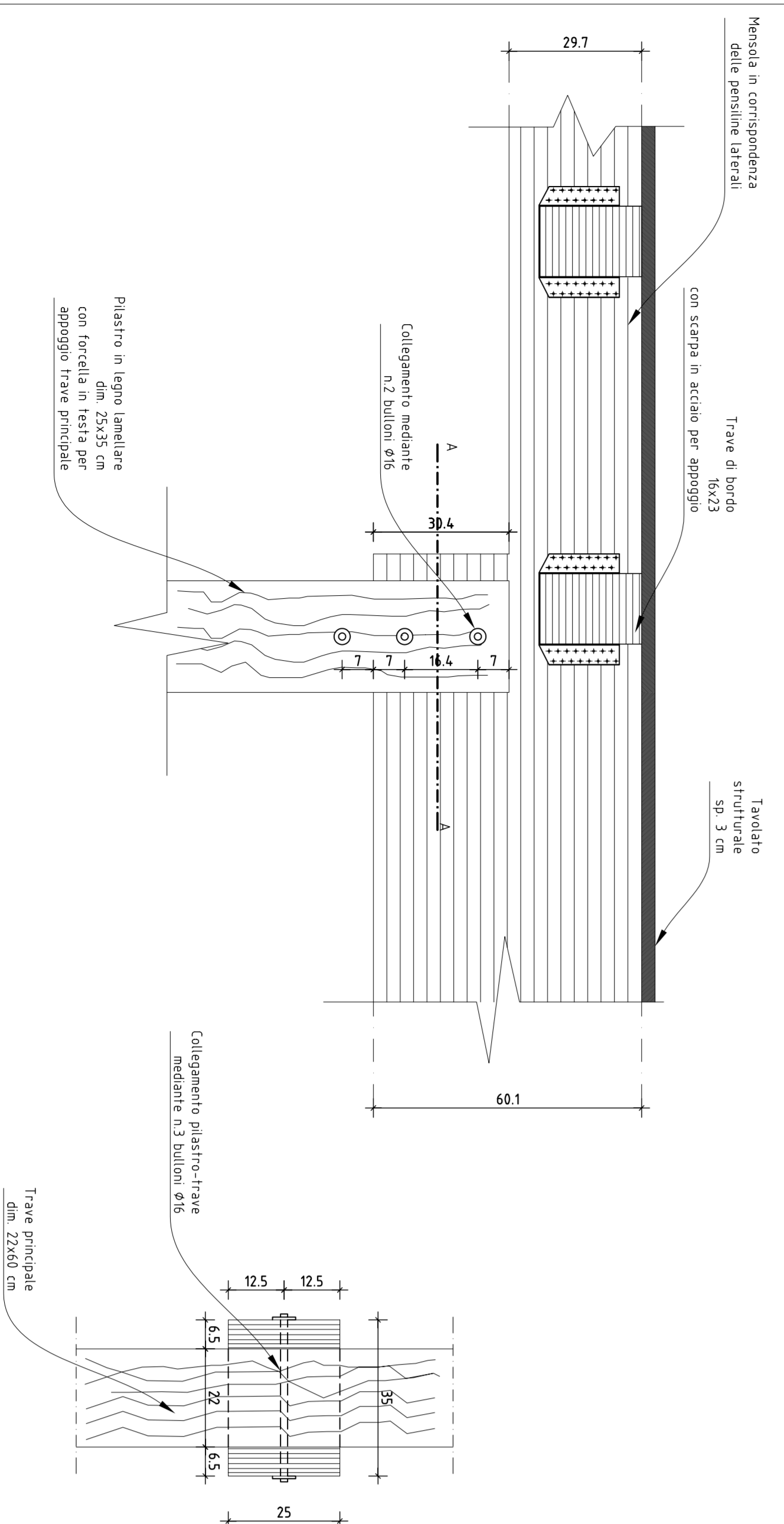
PARTICOLARE 5



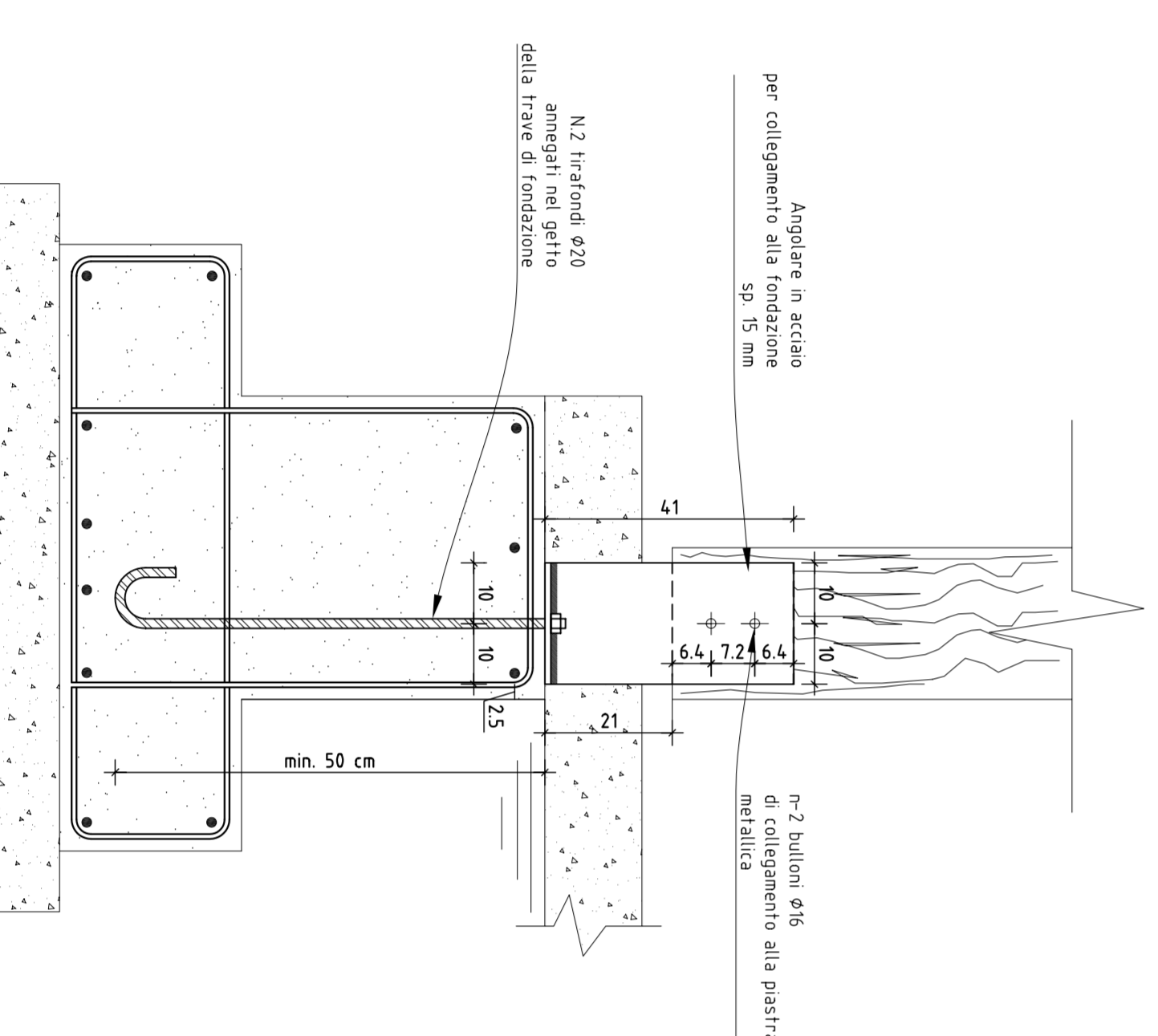
PARTICOLARE 6



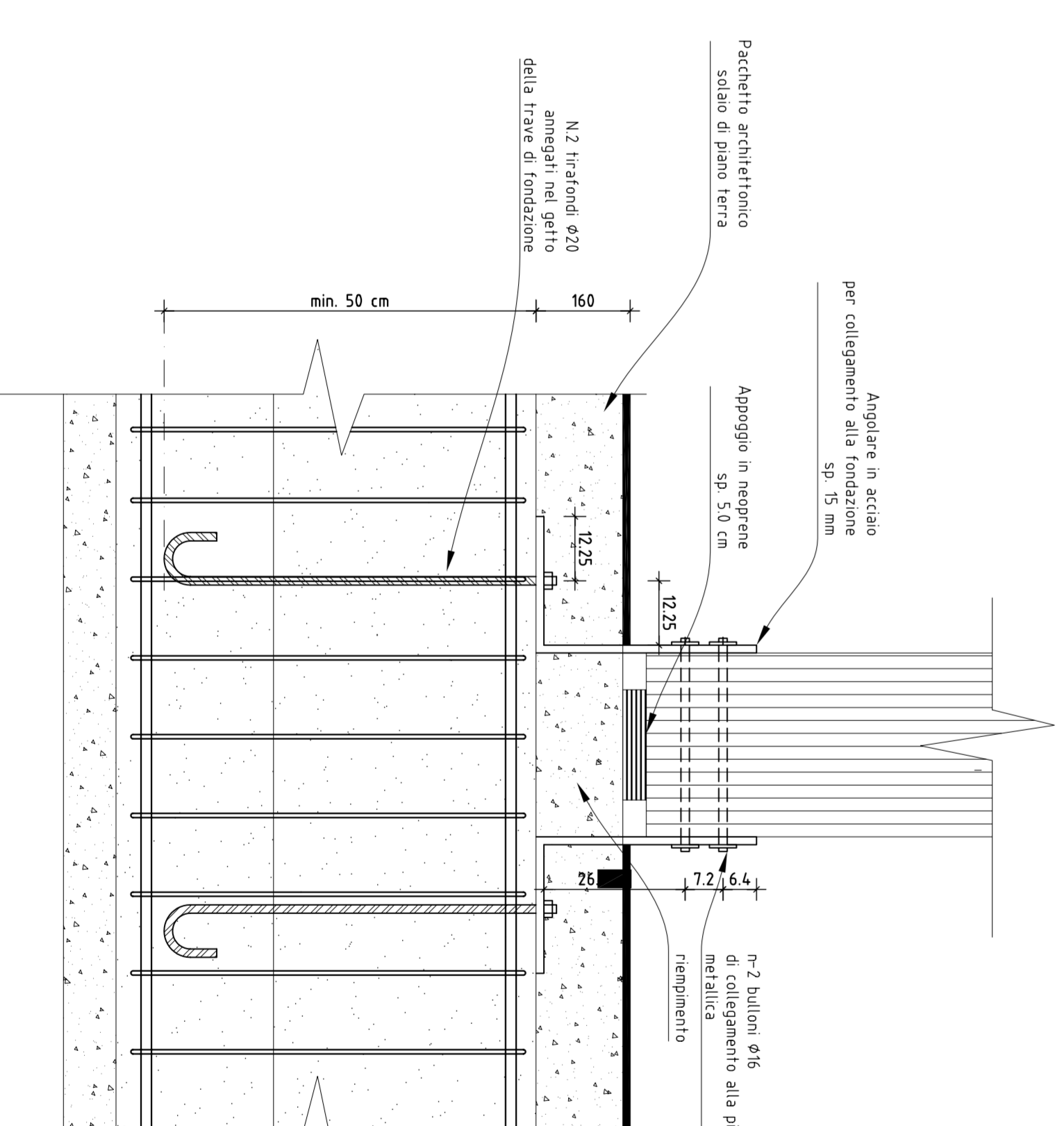
PARTICOLARE 7



PARTICOLARE 8



PARTICOLARE 9



CARATTERISTICHE DELLA CARPENTERIA METALLICA	
ACCIAIO DA CARPENTERIA	FE360 B
BULLONI	CLASSE 6.8
VITI	CLASSE 6
DADI	manigliati ad arco con ghiera di frangisfilo omologati secondo unifi 5127/4
SALDATURE	

CARATTERISTICHE DEI CONGOMERATI CEMENTIZI			
CAMPIONE	CLASSE DI PRODOTTO	TIPO DI CEMENTO	RELAZIONE CEMENTO/ACQUA
DI IMPIEGO	RESISTENZA CARICA (N/mm ²)	ESISTENZA CARICA (N/mm ²)	RESISTENZA CARICA (N/mm ²)
MAGRONI	150	30	2A
FONDAZIONI	300	25	2A
STRUTTURE ELEVATIONE	350	25	2A

CARATTERISTICHE DEL LEGNO LAMELLARE	
TRAVI PRINCIPALI E PILASTRI	GL 28H (BS14 secondo DIN 1052)
TRAVI SECONDARIE	GL 24H (BS11 secondo DIN 1052)
CHIODI FULX (Nimmo)	>600
BULLONI FULX (Nimmo)	>400 classe 4.6

resistenza al fuoco minima del solaio R60

COMUNE DI PRATO

ASSESSORE AI LAVORI PUBBLICI	ENRICO GIARDI
PIU' AREE OPERE PUBBLICHE E AMBIENTALE	Ing. LORENZO FRASCONI
UFFICIO SERVIZIO EDILIZIA PUBBLICA	Ing. PAOLO BARTALINI
CODICE FISCALE	84008890461
OGGETTO	REALIZZAZIONE DI TRE SEZIONI DI SCUOLA MATERNA A MEZZANA
UBICAZIONE	VIA VOTTOLIO DI MEZZANA
FASE	PROGETTO ESECUTIVO-OPERE STRUTTURALI
TAVOLA	PARTICOLARI TRAVI DI COPERTURA
PROGETTISTA OPERE ARCHITETTONICHE	Ing. Paolo Bartalini
COLLABORATORI	Geom. Ivo Frosini - Geom. Antonio Silvestri
PROGETTISTA OPERE STRUTTURALI	Ing. Alessandro Becherucci
PROGETTISTA IMPIANTI MECCANICI	Ing. Leonardo Cecchi
PROGETTISTA IMPIANTI ELETTRICI	Ing. Vittorio Bardazzi
SCALA	1:50/1:25
DATA	DICEMBRE 2006