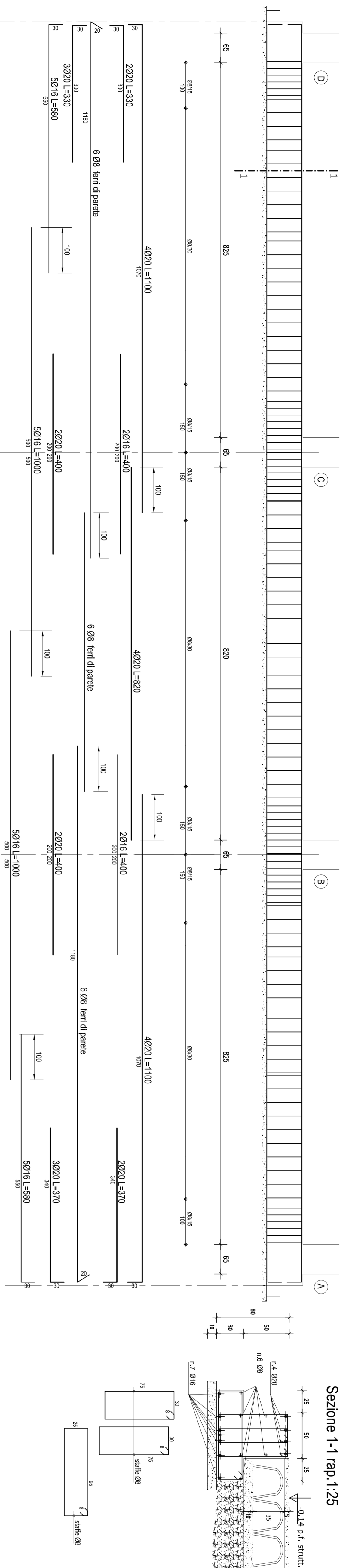
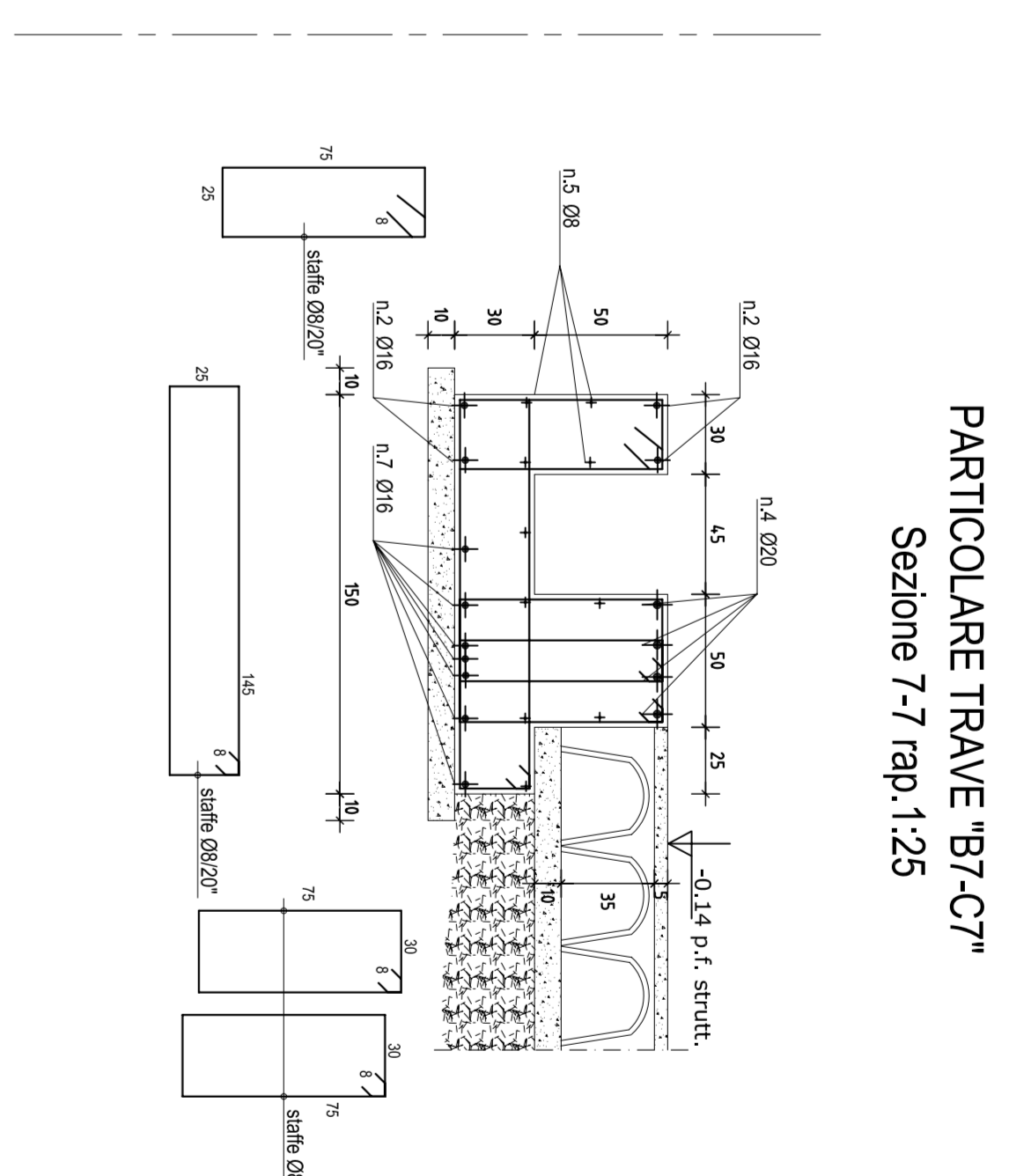


TRAVE "A1-B1-C1-D1" - TRAVE "A7-B7-C7-D7"

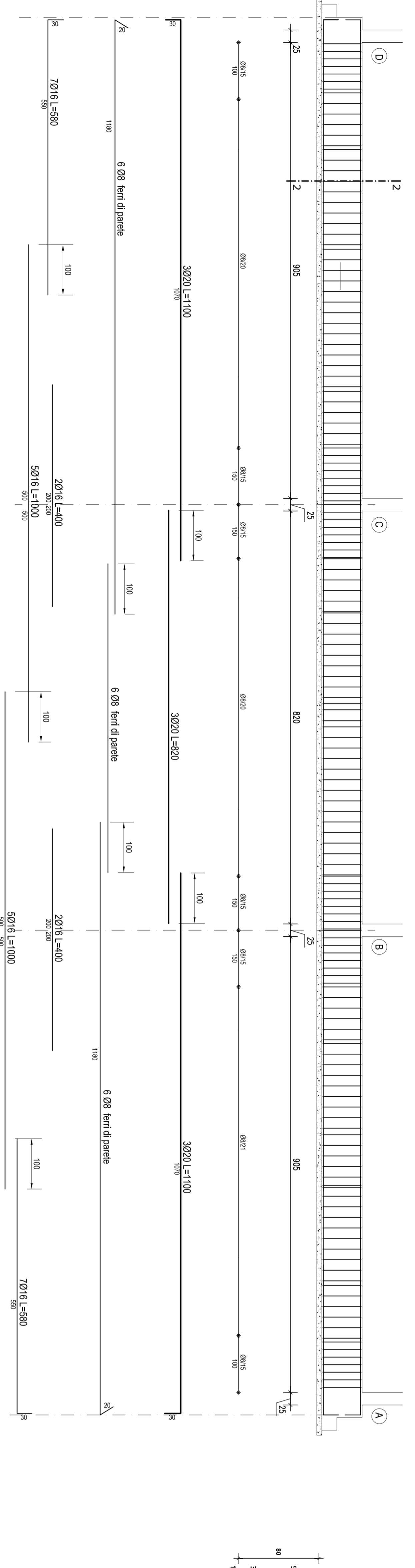


Sezione 1-1 rap. 1:25

PARTICOLARE TRAVE "B7-C7"
Sezione 7-7 rap. 1:25



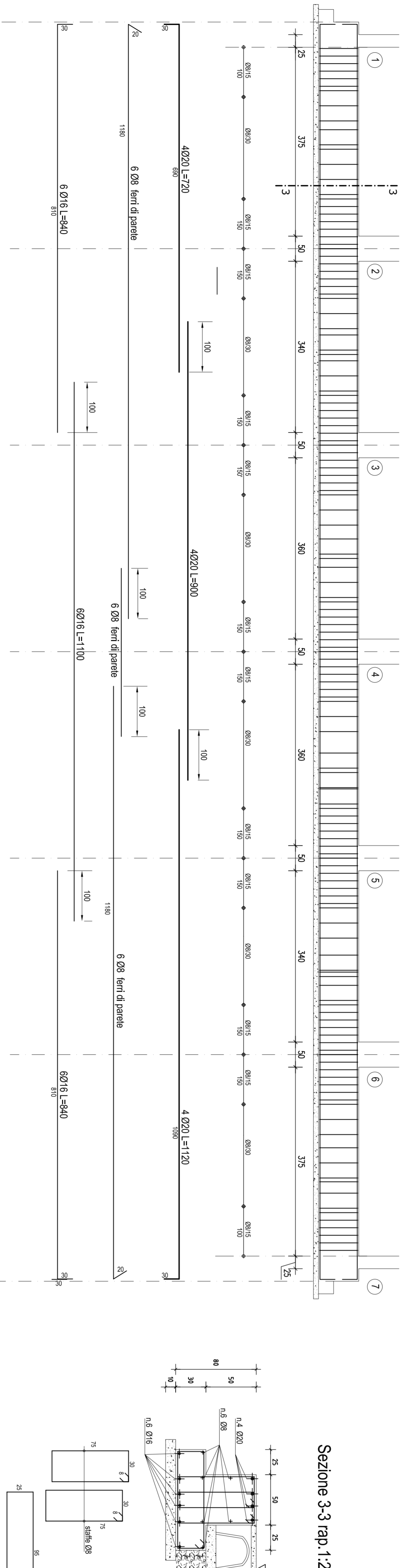
TRAVE "A3-B3-C3-D3" - TRAVE "A5-B5-C5-D5"



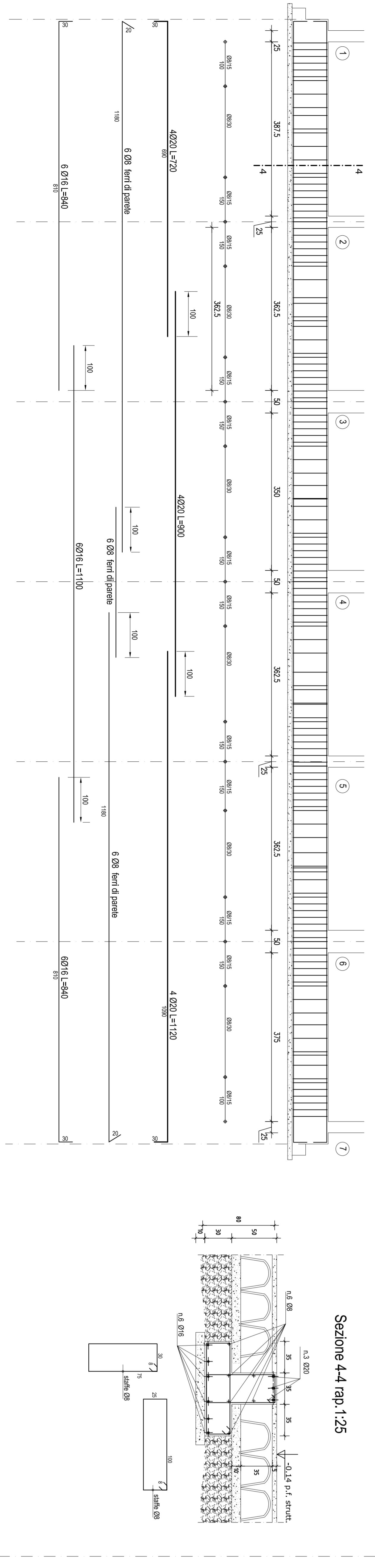
Sezione 2-2 rap. 1:25

Sezione 3-3 rap. 1:25

PARTICOLARE FONDAZIONE PILASTRI METALLICI PENINSULA
Sezione 6-6 rap. 1:25

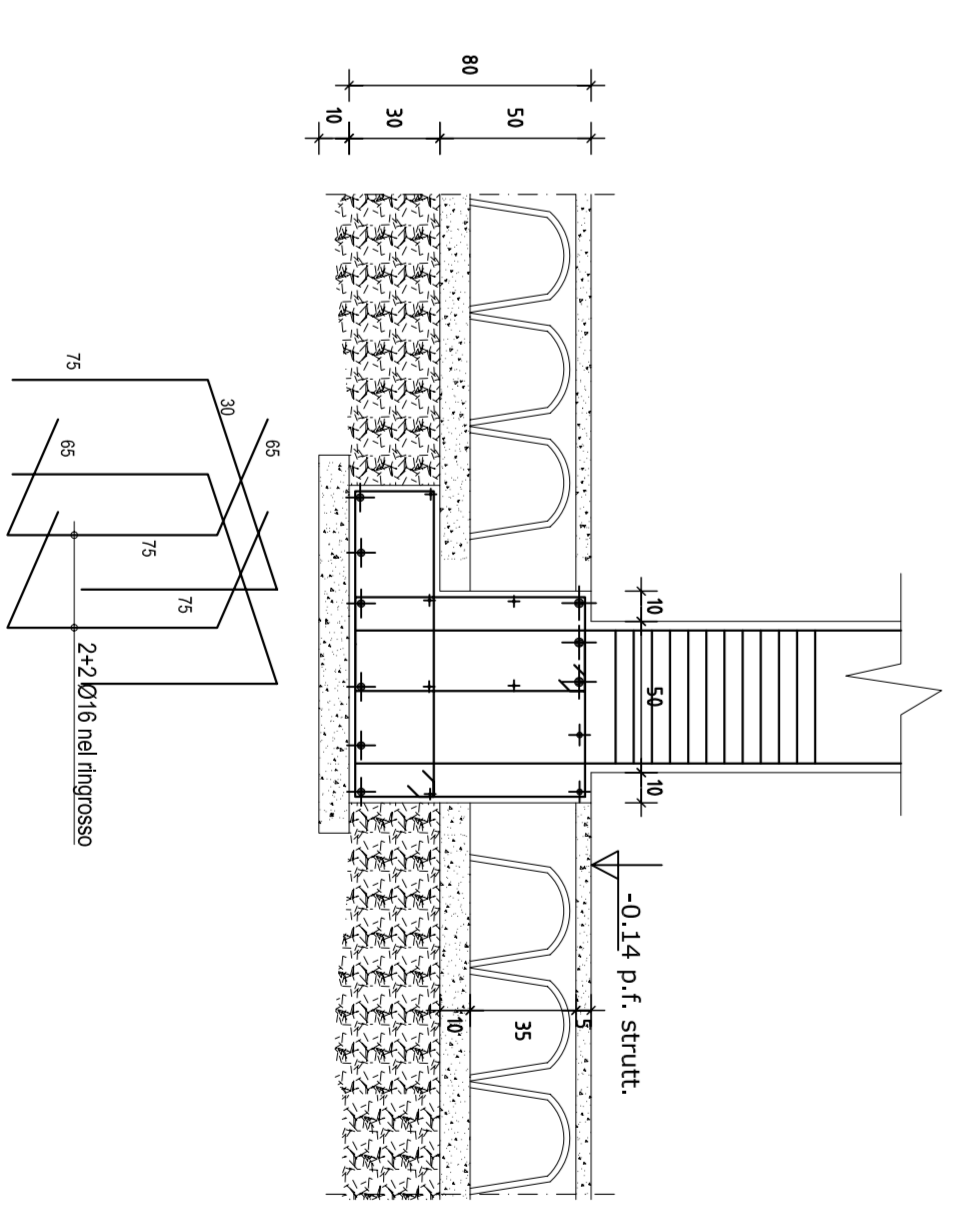


TRAVE "B1-B2-B3-B4-B5-B6-B7" - TRAVE "C1-C2-C3-C4-C5-C6-C7"



Sezione 4-4 rap. 1:25

PARTICOLARE RINGROSSO PLASTRI
Sezione 5-5 rap. 1:25



CARATTERISTICHE DELLA CARPENTERIA METALLICA

ACCIAIO DA CARPENTERIA	FE360 B
BULLONI	CLASSE 6.8
VITI	CLASSE 6.8
DADI	CLASSE 6
SALDATURE	manuali ad arco con elettrodi inestillati omologati secondo unti 5192/74

SCHEMA COPRIFERRI PER GETTI IN OPERA

Sezione 7-7 rap. 1:25

CARATTERISTICHE DEI CONGLOMERATI CEMENTIZI

CAMPIONE	RESISTENZA CARICA (N/mm²)	RESISTENZA A TRAZIONE (N/mm²)	INDICE DI CONSOLIDABILITÀ (N/mm²)	ASPETTATIVO (ANNO)	PROVA DI SQUARMI
MARCONI	150	30	24	200	S3
FONDAZIONI	300	25	24	CEM 42,5 II RL	S5

SOVRAPOSIZIONI MINIME PER BARRE RETTILINEE		DISTANZIATORI	
PLASTRI E SETTI	TRAVI	PLASTRI E SETTI	FONDAZIONI
ESTRUSO	ESTRUSO	ESTRUSO	ESTRUSO
INTELLASSATO	INTELLASSATO	INTELLASSATO	INTELLASSATO

N.B. Lo spessore del massone deve essere minimo 10 cm e comunque il collegamento deve essere minimo 10 cm su ciascun lato della fondazione.

N.B. Prevedere armature di ripartizione "gr" antirullo e fissazione come indicato nelle sezioni tipo

N.B. Concordare con la D.D.L. dimensioni e posizionamento delle brometre a servizio degli impianti.

CARATTERISTICHE DEL LEGNO LAMELLARE

TRAVI PRINCIPALI E PLASTRI	GL 28H (GS14 secondo DIN 1052)
TRAVI SECONDARIE	GL 24H (GS11 secondo DIN 1052)
CHIODI F.U.L. (Nimmo)	>800
BULLONI F.U.L. (Nimmo)	>400 classe 4.6

legname per tavolo strutturale: abete categoria S2 secondo unti 11035-2

COMUNE DI PRATO

ASSESSORE AI LAVORI PUBBLICI	ENRICO GIARDI
Direttore generale Pubblica Amministrazione	Ing. LORENZO FRASCONI
Direttore Servizio Edilizia Pubblica	Ing. PAOLO BARTALINI

CODICE FISCALE	84008890481
OGGETTO	REALIZZAZIONE DI TRE SEZIONI DI SCUOLA MATERNA A MEZZANA
UBICAZIONE	VIA VIOTTOLO DI MEZZANA
FASE	PROGETTO ESECUTIVO-OPERE STRUTTURALI
TAVOLA	S_03 SVILUPPO TRAVI DI FONDAZIONE

PROGETTISTA OPERE ARCHITETTONICHE	Ing. Paolo Bartalini
COLLABORATORI OPERE STRUTTURALI	Geom. Ivo Frosini - Geom. Antonio Silvestri
PROGETTISTA IMPIANTI MECCANICI	Ing. Alessandro Becherucci
PROGETTISTA IMPIANTI ELETTRICI	Ing. Leonardo Cecchi
PROGETTISTA IMPIANTI TETTICI	Ing. Vittorio Bardeazzi
SCALA	1:50 - 1:25
DATA	DICEMBRE 2006