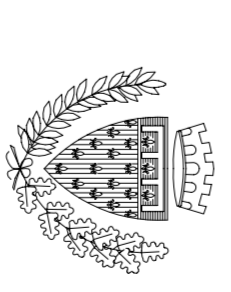
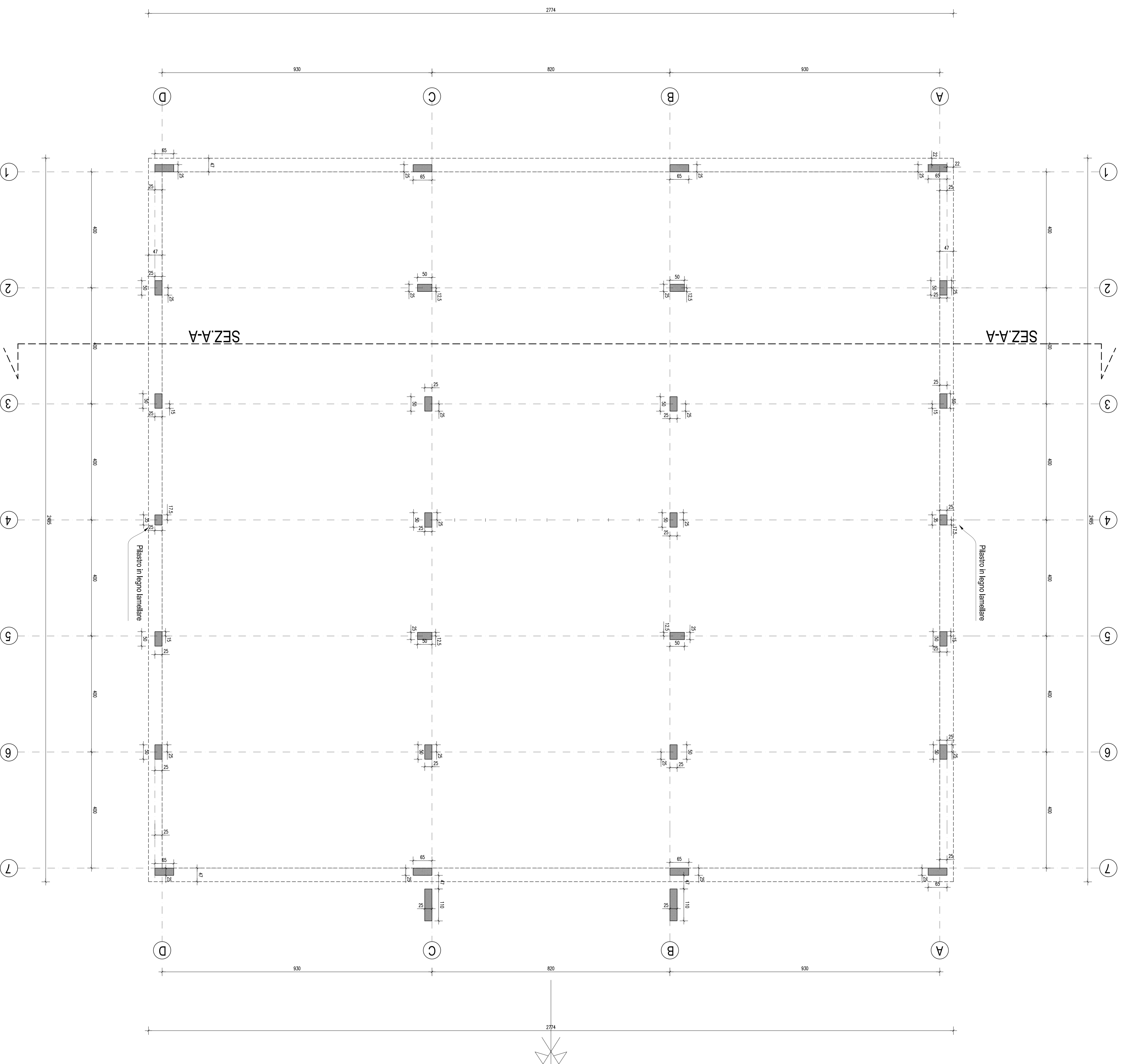


PIANTA FILI FISSI scala 1:50



COMUNE DI PRATO

ASSESSORE AI LAVORI PUBBLICI

ENRICO GIARDI

Direttore Generale Pubblica Amministrazione

Ing. LORENZO FRASCONI

Direttore Servizio Educazione Pubblica

Ing. PAOLO BARTALINI

CODICE FISCALE

8400890481

OGGETTO
REALIZZAZIONE DI TRE SEZIONI DI SCUOLA MATERNA A MEZZANA

UBICAZIONE
VIA VOTTOLO DI MEZZANA

FASE
PROGETTO ESECUTIVO-OPERE STRUTTURALI

TAVOLA
S_01
FILI FISSI

PROGETTISTA
OPERE ARCHITETTONICHE

Ing. Paolo Bartalini

COLLABORATORI
OPERE ARCHITETTONICHE

Geom. Ivo Frosini - Geom. Antonio Silvestri

PROGETTISTA
OPERE STRUTTURALI

Ing. Alessandro Becherucci

PROGETTISTA
IMPIANTI MECCANICI

Ing. Leonardo Cecchi

PROGETTISTA
IMPIANTI ELETTRICI

Ing. Vittorio Barozzi

SCALA
1:50

DATA
DICEMBRE 2006