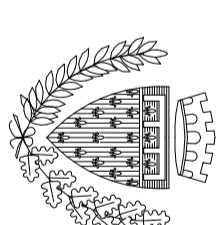
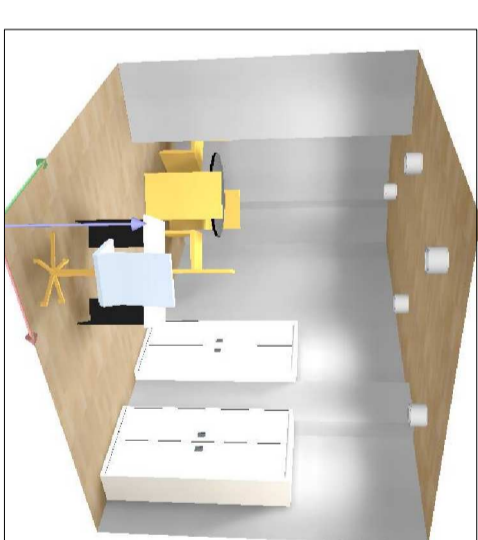
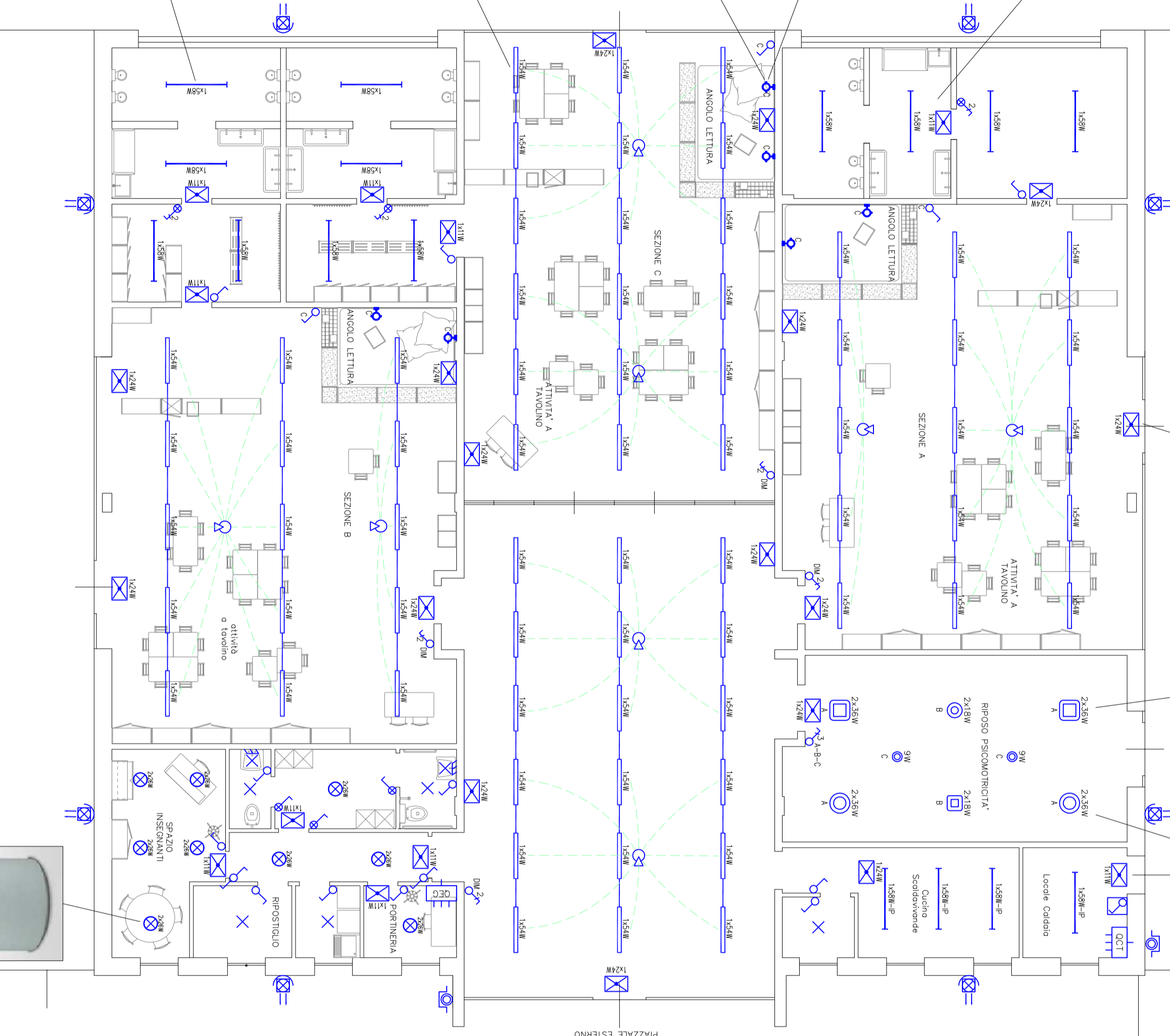


SPAZIO A CIELO APERTO



# COMUNE DI PRATO

ASSESSORE AI LAVORI PUBBLICI  
**ENRICO GIARDI**

Dirigente AREA OPERE PUBBLICHE E AMBIENTE  
**Ing. LORENZO FRASCONI**

Dirigente SERVIZIO EDILIZIA PUBBLICA  
**Ing. PAOLO BARTALINI**

CODICE FISCALE  
**84006890481**

OGGETTO  
**REALIZZAZIONE DI TRE SEZIONI DI SCUOLA MATERNA A MEZZANA**

UBICAZIONE  
**VIA VIOTTOLO DI MEZZANA**

FASE  
**PROGETTO ESECUTIVO**

TAVOLA  
**E\_02**  
DISTRIBUZIONE IMPIANTO ELETTRICO ILLUMINAZIONE ORDINARIA E DI EMERGENZA

PROGETTISTA OPERE ARCHITETTONICHE  
**Ing. Paolo Bartalini**

COLLABORATORI  
**Geom. Ivo Frosini - Geom. Antonio Silvestri**

PROGETTISTA OPERE STRUTTURALI  
**Ing. Alessandro Becherucci**

PROGETTISTA IMPIANTI MECCANICI  
**Ing. Leonardo Cecchi**

PROGETTISTA IMPIANTI ELETTRICI  
**Ing. Vittorio Bardazzi**

SCALA  
**1\_100**

DATA  
**DICEMBRE 2006**