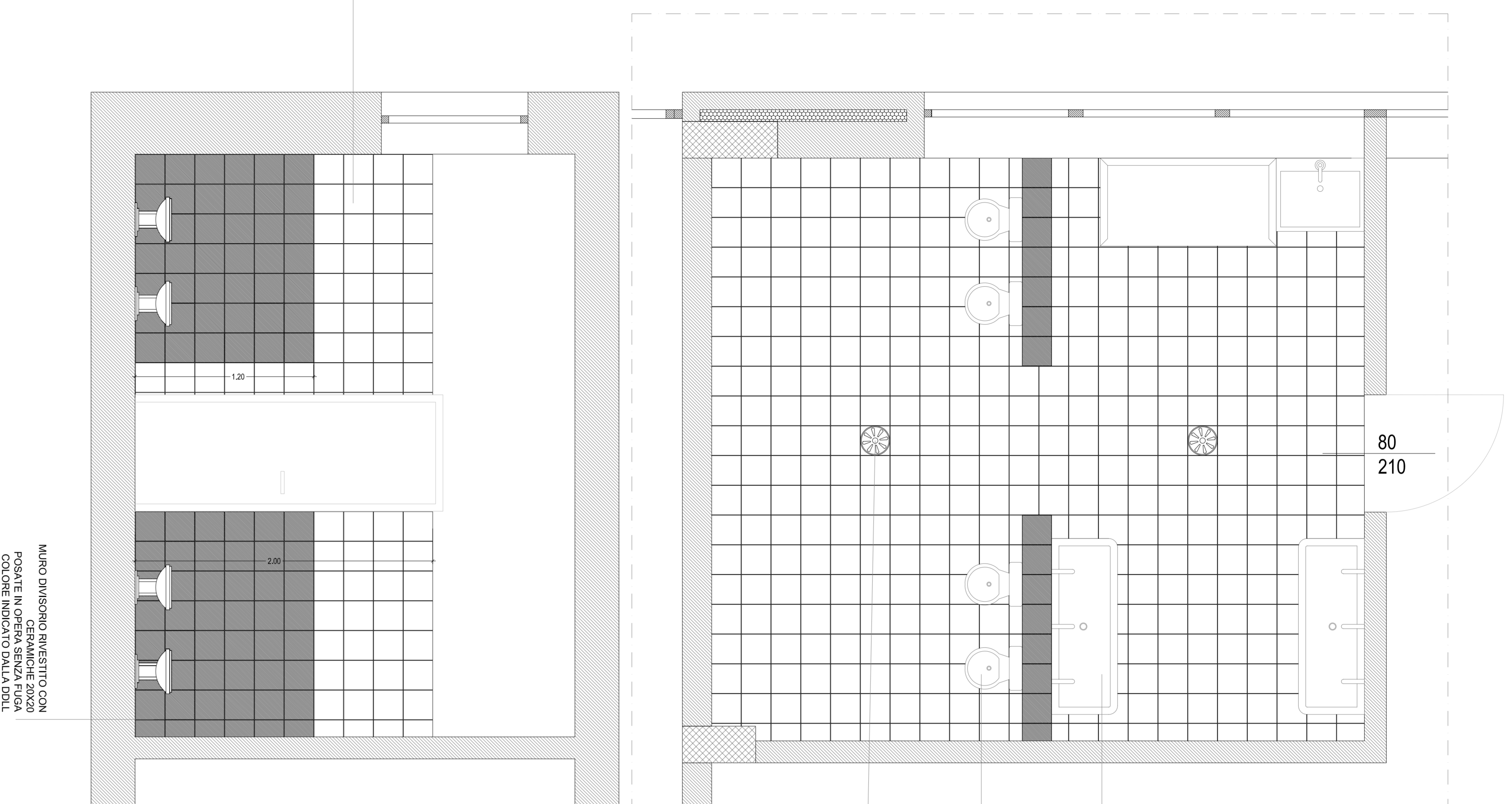
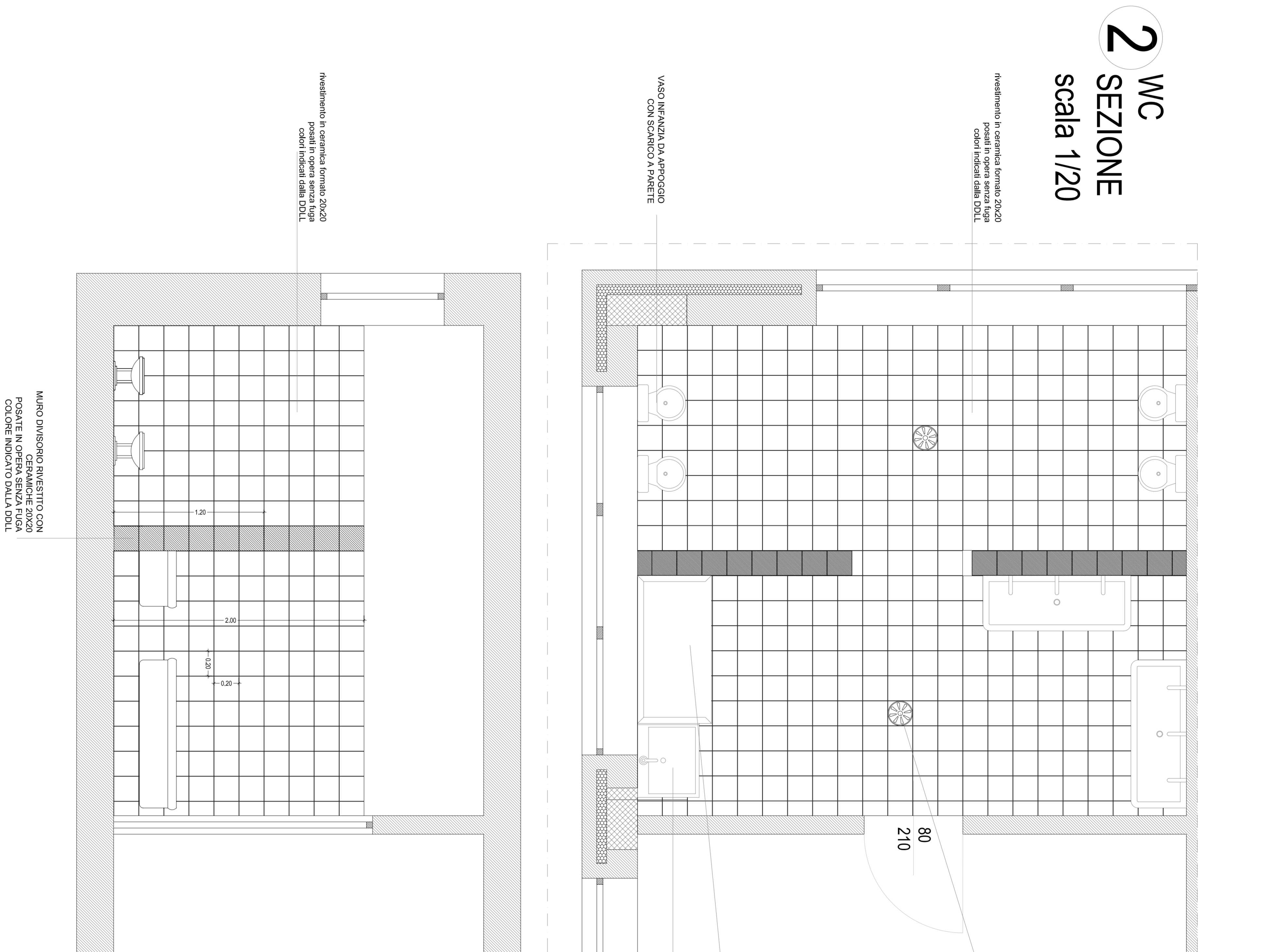


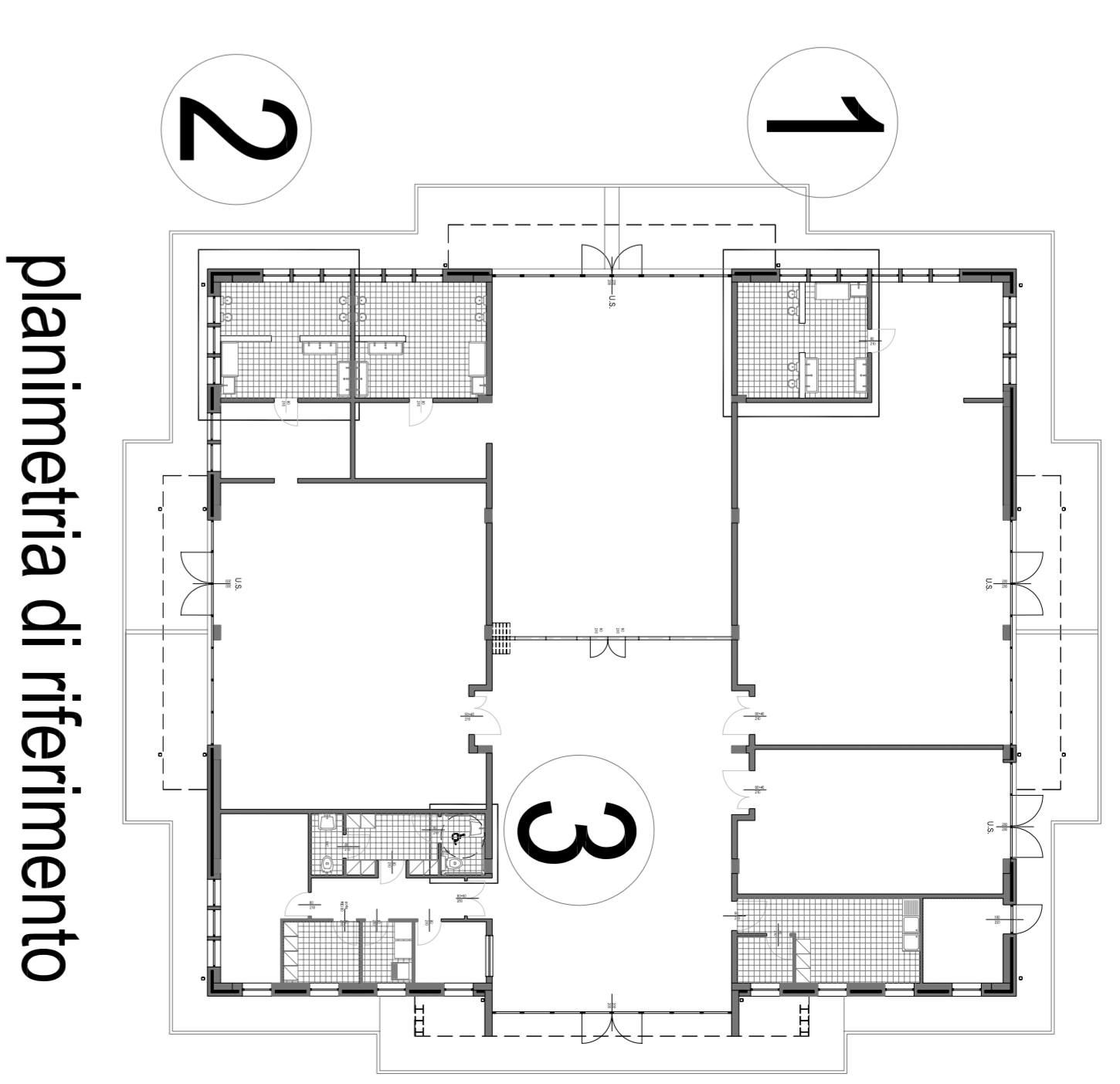
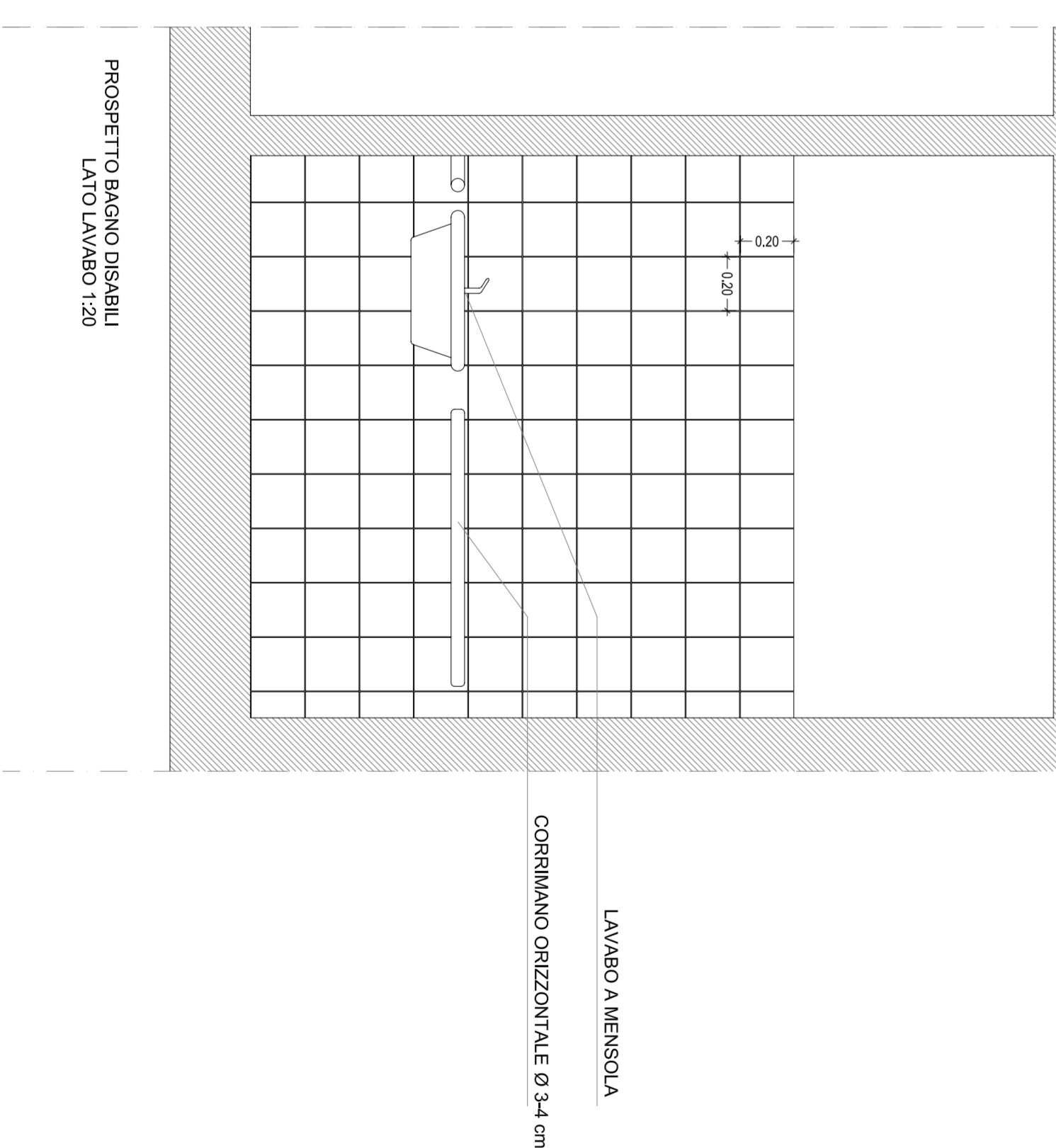
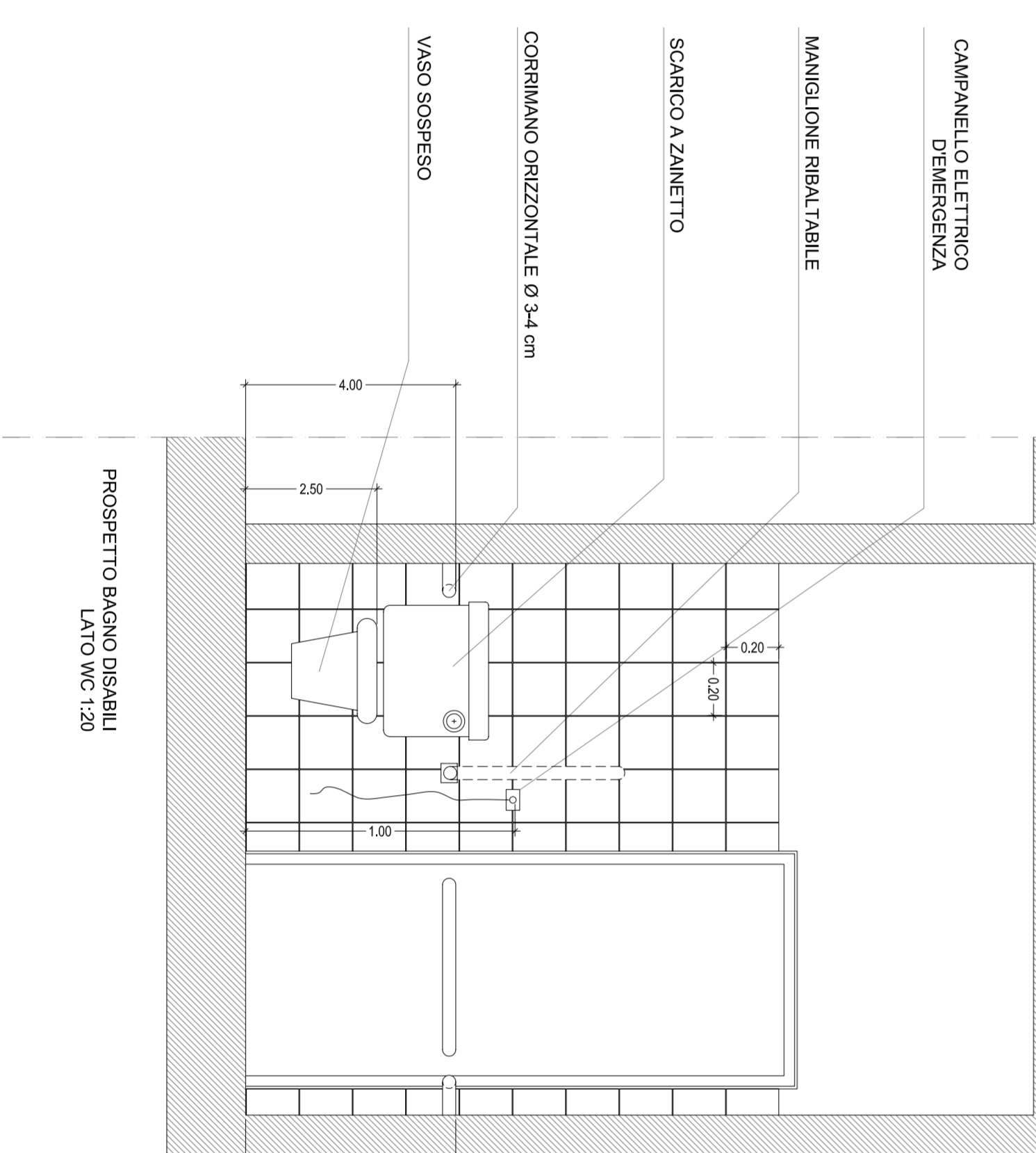
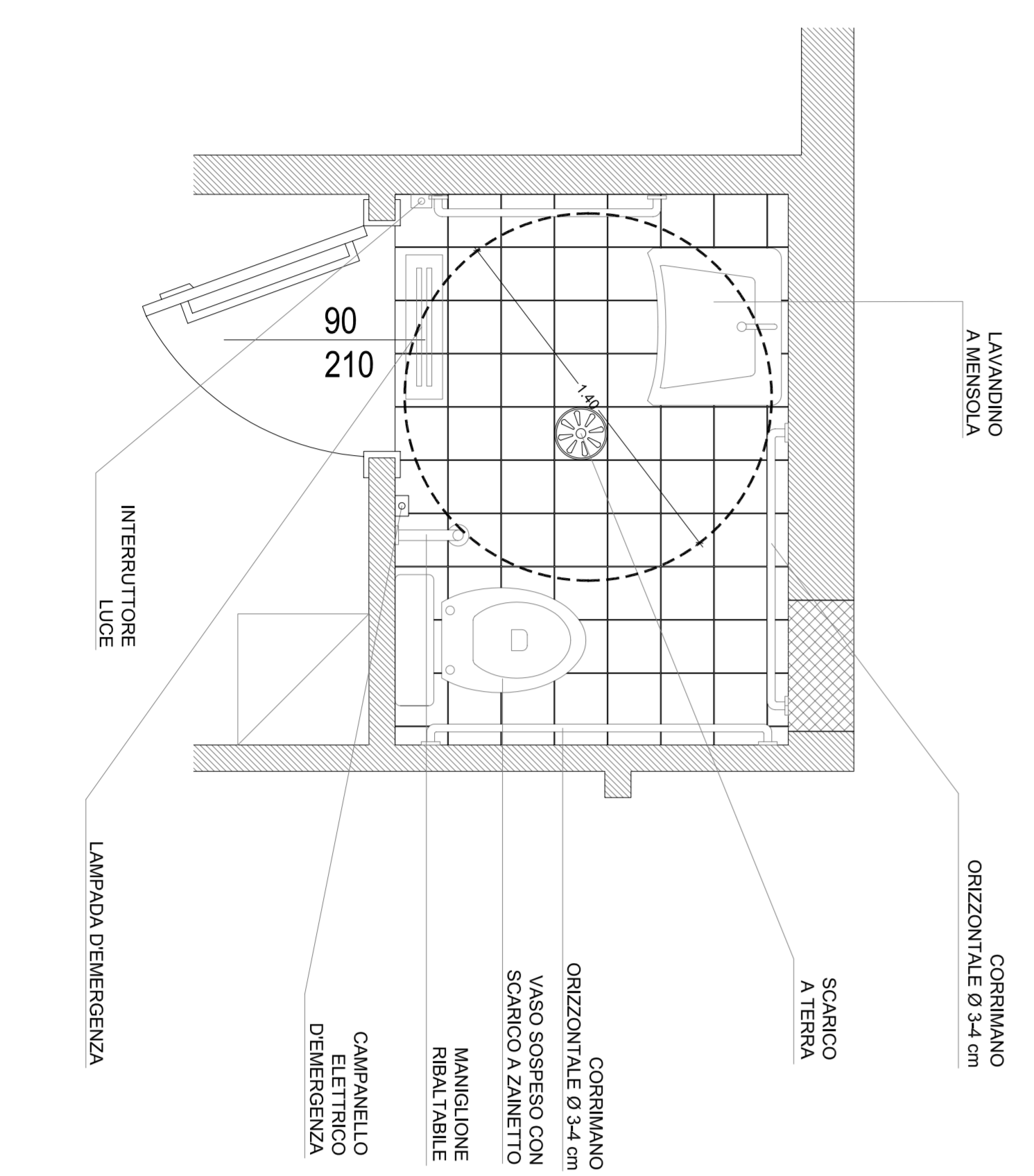
1 WC
SEZIONE
scala 1/20



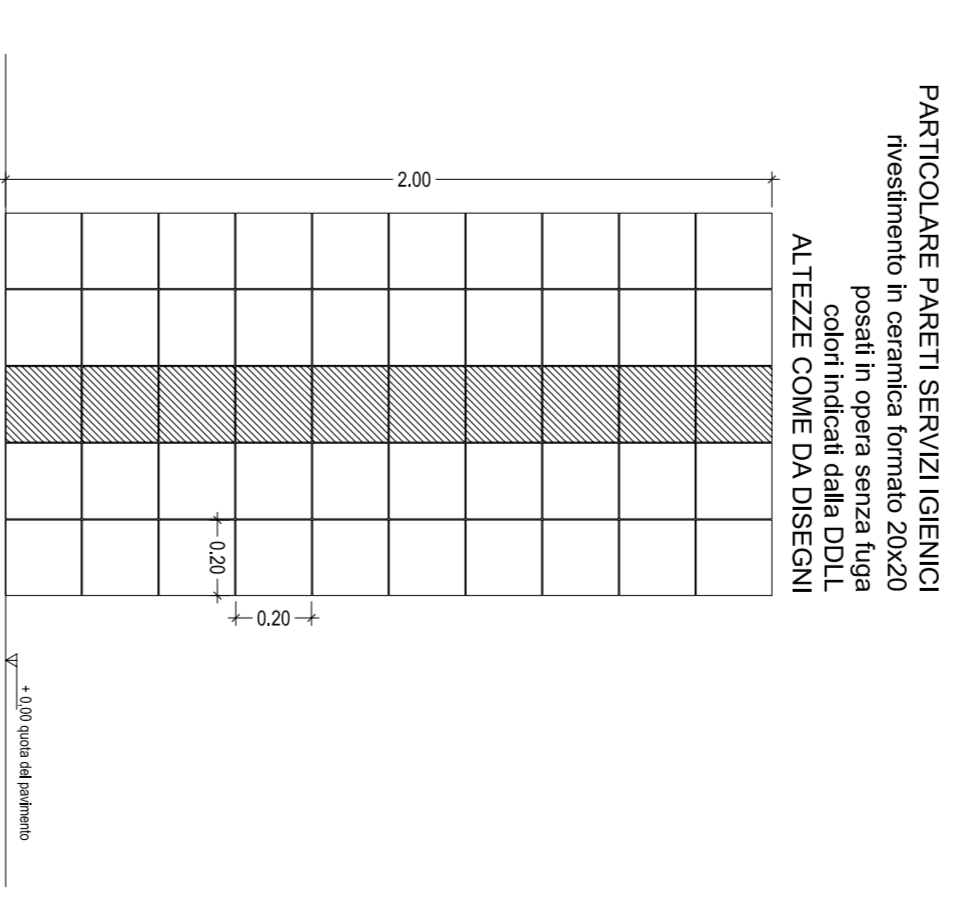
2 WC
SEZIONE
scala 1/20



3 WC disabili
scala 1/20



planimetria di riferimento



ASSESSORE AI LAVORI PUBBLICI	ENRICO GIARDI
Direttore Generale Pubblica Amministrazione	Ing. LORENZO FRASCONI
Direttore Servizio Educazione Pubblica	Ing. PAOLO BARTALINI
COOCCO FISCALE	84008890481
OGGETTO	REALIZZAZIONE DI TRE SEZIONI DI SCUOLA MATERNA A MEZZANA
UBICAZIONE	VIA VITTOLO DI MEZZANA
FASE	PROGETTO ESECUTIVO
ELABORATO	PARTICOLARI ESECUTIVI BAGNI E WC DISABILI
PROGETTISTA	Ing. Paolo Bartalini
OPERE ARCHITETTONICHE	Geom. Ivo Frosini - Geom. Antonio Silvestri
COLLABORATORI	Ing. Alessandro Becherucci
PROGETTISTA OPERE STRUTTURALI	Ing. Leonardo Cecchi
PROGETTISTA IMPIANTI MECCANICI	Ing. Vittorio Baricazzi
PROGETTISTA IMPIANTI ELETTRICI	
SCALA	1/20
DATA	DICEMBRE 2008

COMUNE DI PRATO