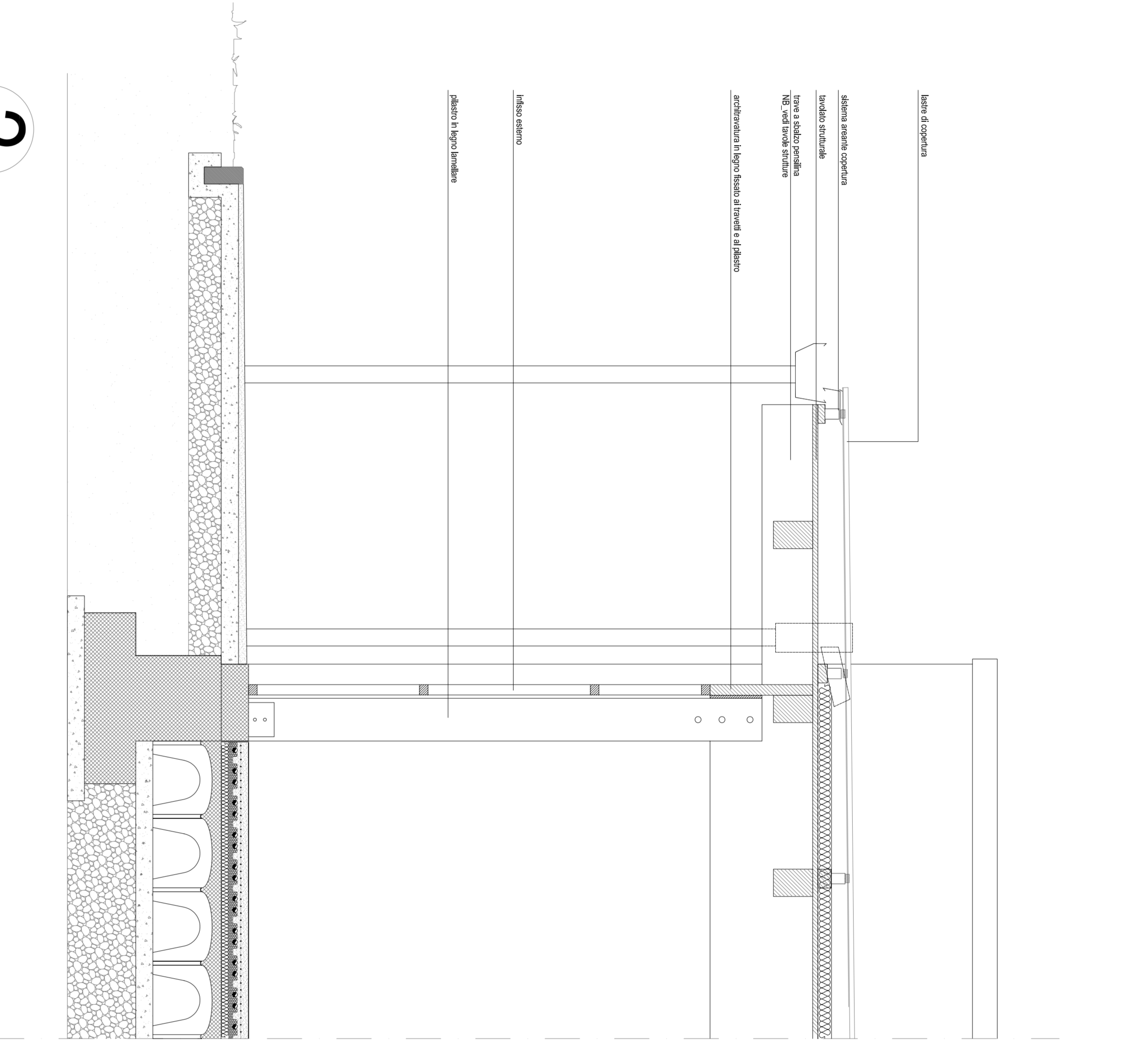
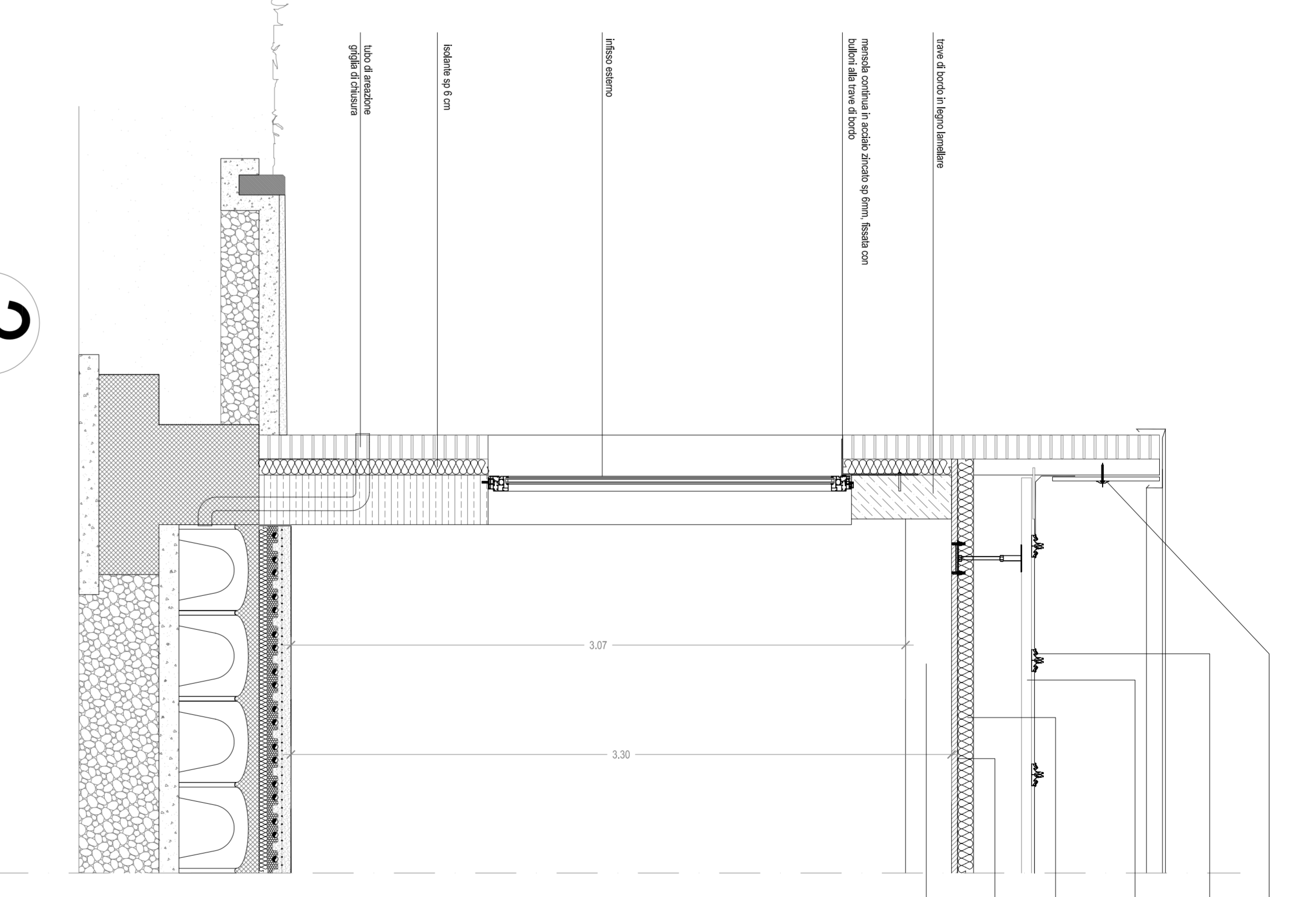


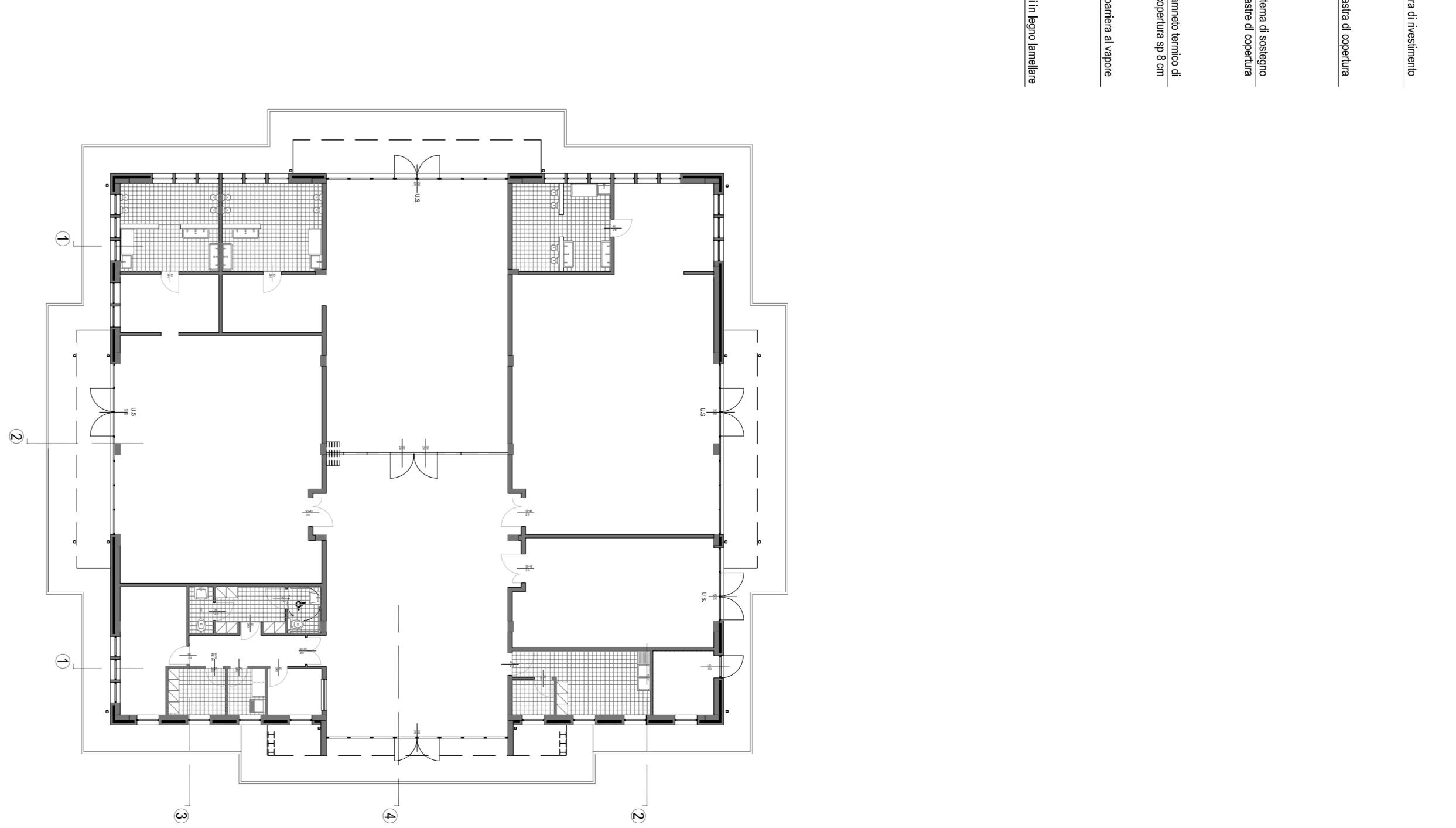
1



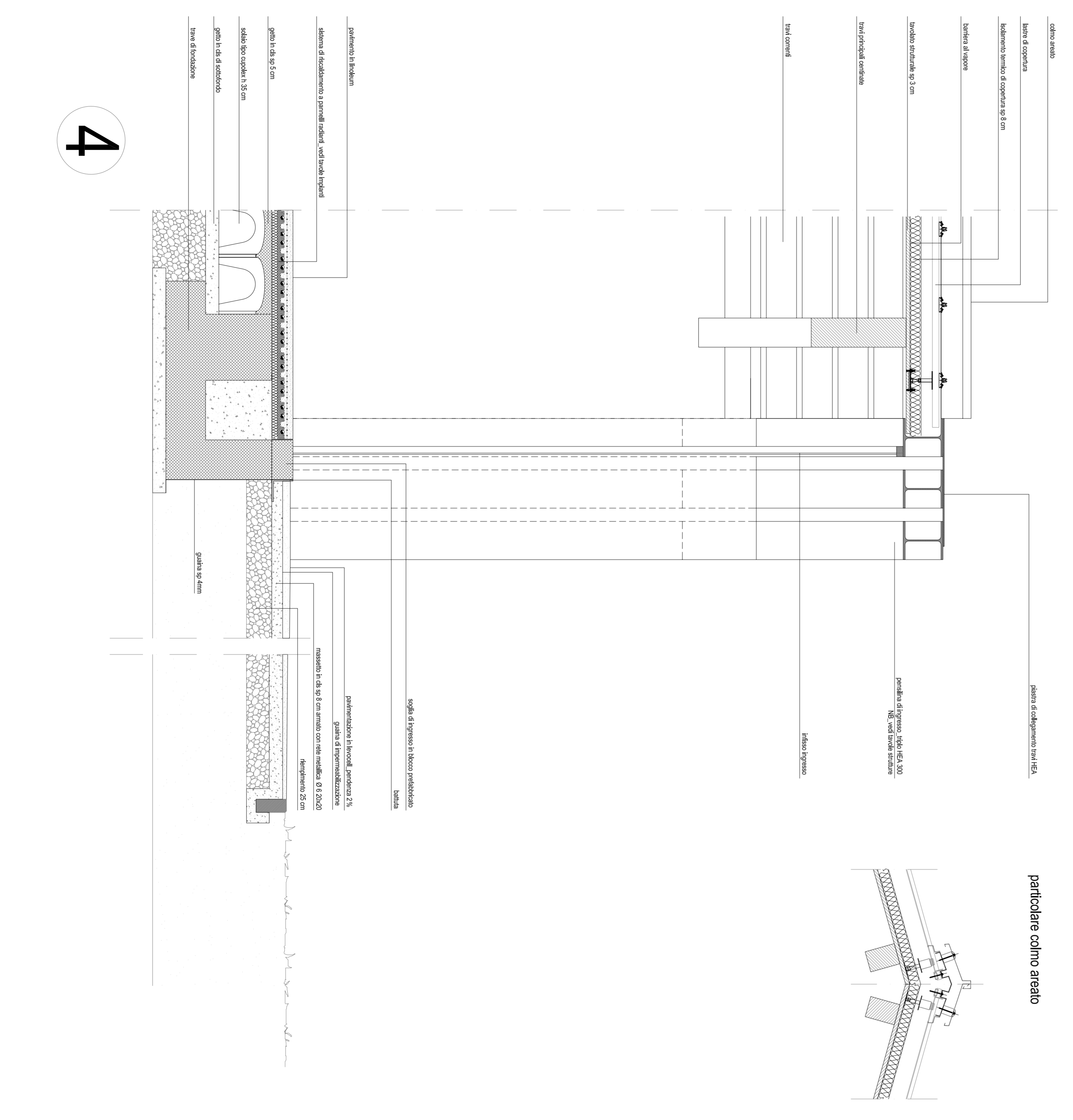
2



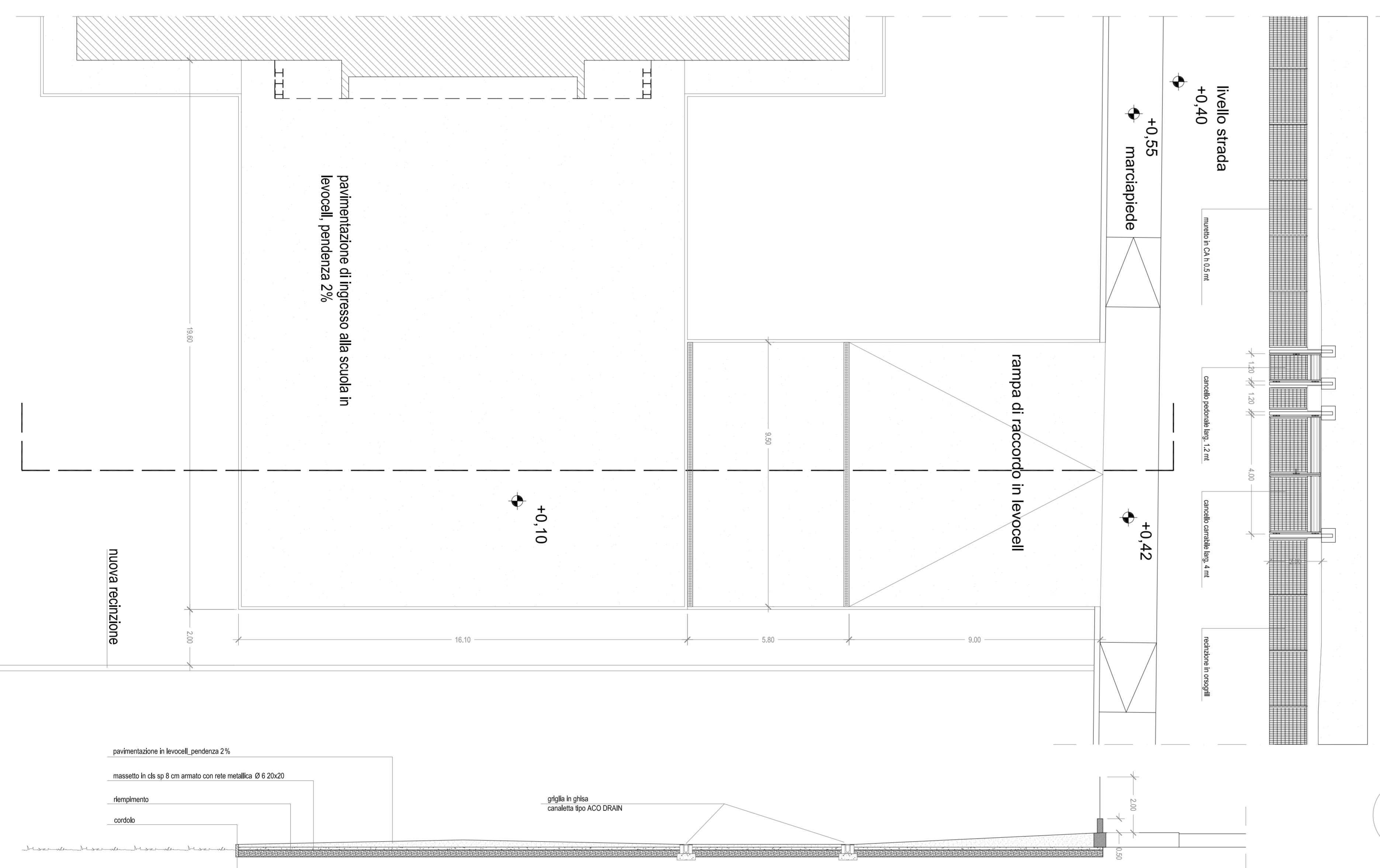
3



planimetria riferimento sezioni particolari

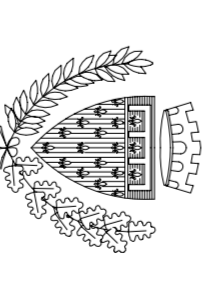


4



planimetria percorso di accesso alla scuola, recinzione e cancelli 1/100

NB: si specifica che forma e dimensione della nuova recinzione dovranno essere del tutto simili alla recinzione esistente.

 <p>COMUNE DI PRATO</p>	
ASSESSORE AI LAVORI PUBBLICI	ENRICO GIARDI
Direttore Generale Pubblica Amministrazione	Ing. LORENZO FRASCONI
Direttore Servizio Educazione Pubblica	Ing. PAOLO BARTALINI
CODICE FISCALE	8400890481
OGGETTO	REALIZZAZIONE DI TRE SEZIONI DI SCUOLA MATERNA A MEZZANA
UBICAZIONE	VIA VITTOLO DI MEZZANA
FASE	PROGETTO ESECUTIVO
ELABORATO	SEZIONI DI DETTAGLIO, PARTICOLARE INGRESSO
PROGETTISTA OPERE ARCHITETTONICHE	Ing. Paolo Bartalini
COLLABORATORI	Geom. Ivo Frosini - Geom. Antonio Silvestri
PROGETTISTA OPERE STRUTTURALI	Ing. Alessandro Becherucci
PROGETTISTA IMPIANTI MECCANICI	Ing. Leonardo Cecchi
PROGETTISTA IMPIANTI ELETTRICI	Ing. Vittorio Barozzi
SCALA	1/20 1/100
DATA	DICEMBRE 2008