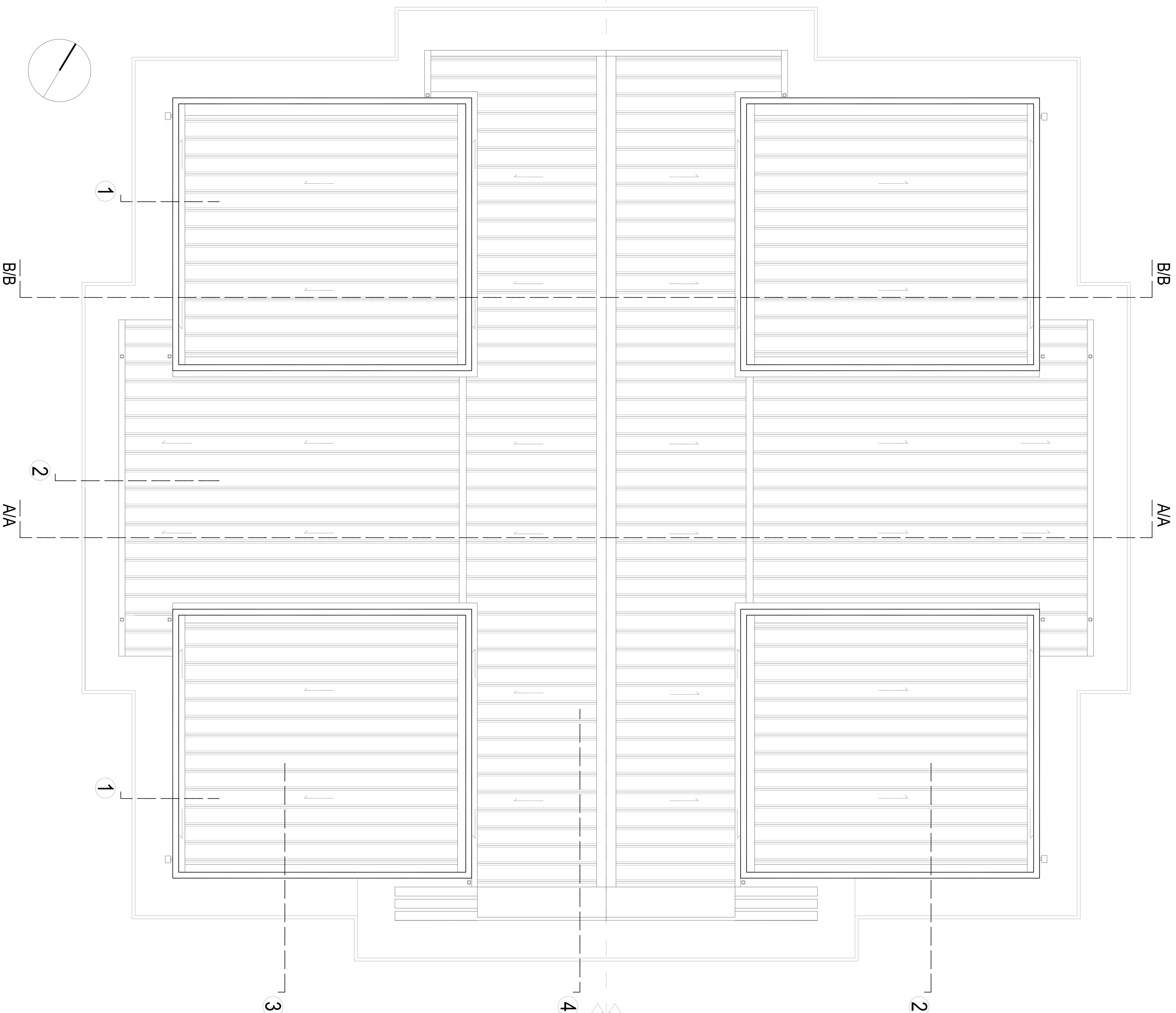
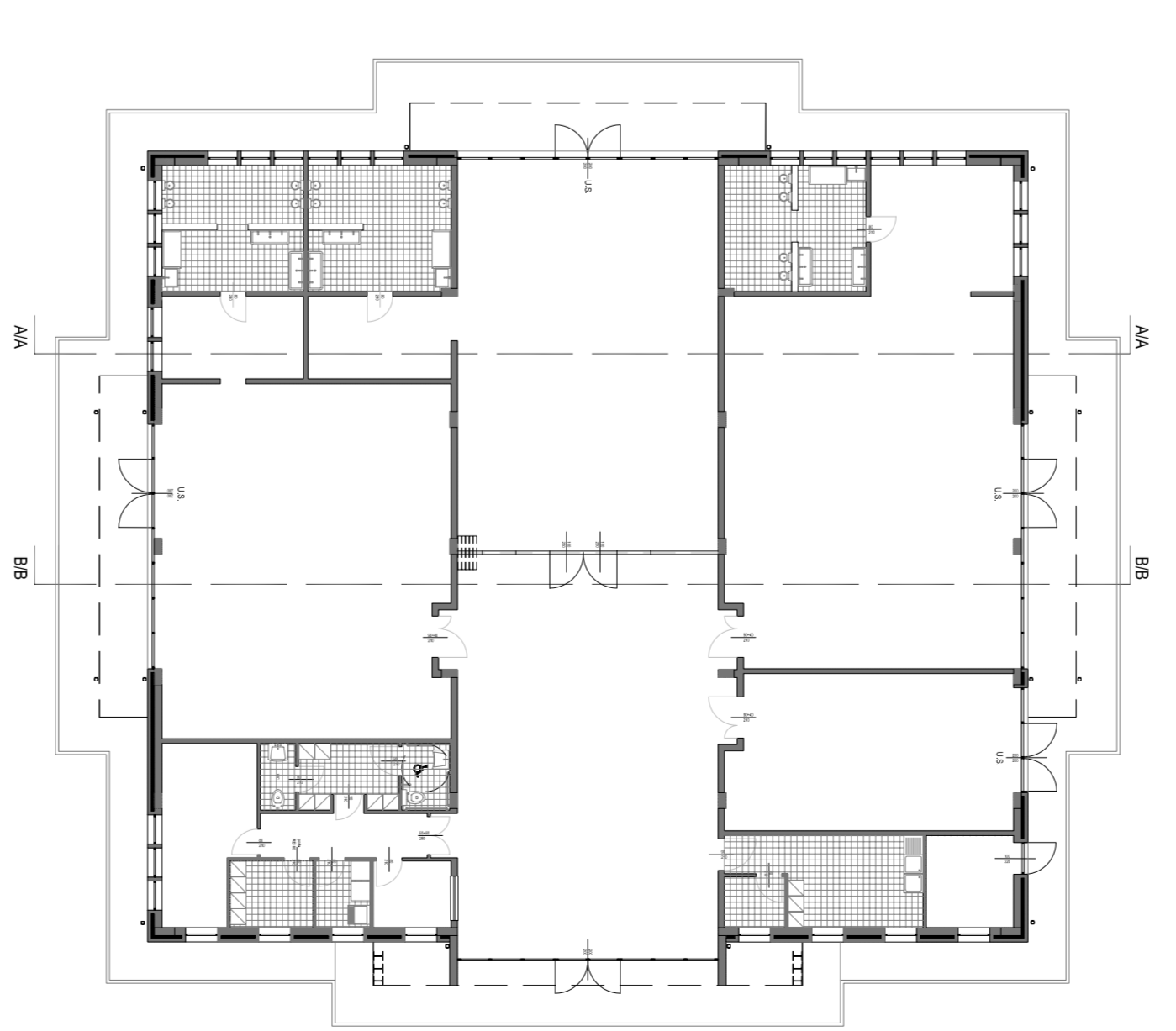
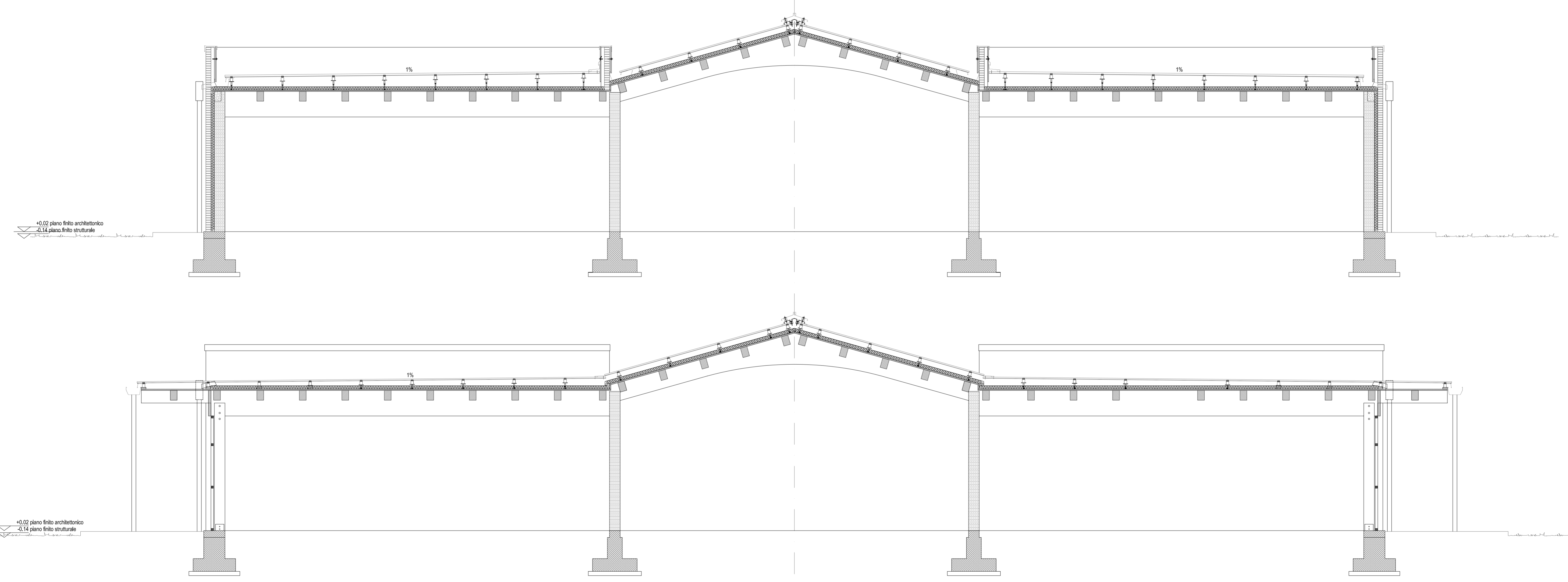


planimetria copertura 1/50

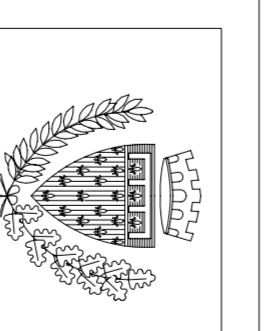


sezione A/A

sezione B/B



planimetria generale



COMUNE DI PRATO

ASSESSORE AI LAVORI PUBBLICI
ENRICO GIARDI

Direttore Generale
Dipartimento Regionale
E. AMBIENTE
Ing. LORENZO FRASCONI

Direttore
Servizio Educazione Pubblica
Ing. PAOLO BARTALINI

COGNOME FISCALE
84008890481

OGGETTO
REALIZZAZIONE DI TRE SEZIONI DI SCUOLA MATERNA A MEZZANA

UBICAZIONE
VIA VIOZZOLO DI MEZZANA

FASE
PROGETTO ESECUTIVO

ELABORATO
A_05

PROGETTISTA
OPERE ARCHITETTONICHE
Ing. Paolo Bartalini

COLLABORATORI
Geom. Ivo Frosini - Geom. Antonio Silvestri

PROGETTISTA
OPERE STRUTTURALI
Ing. Alessandro Becherucci

PROGETTISTA
IMPIANTI MECCANICI
Ing. Leonardo Cecchi

PROGETTISTA
IMPIANTI ELETTRICI
Ing. Vittorio Barozzi

SCALA
1/50

DATA
DICEMBRE 2008