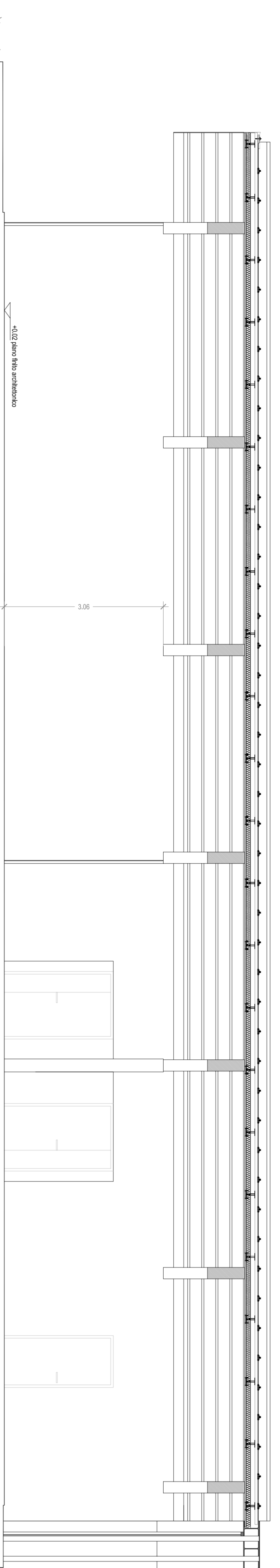
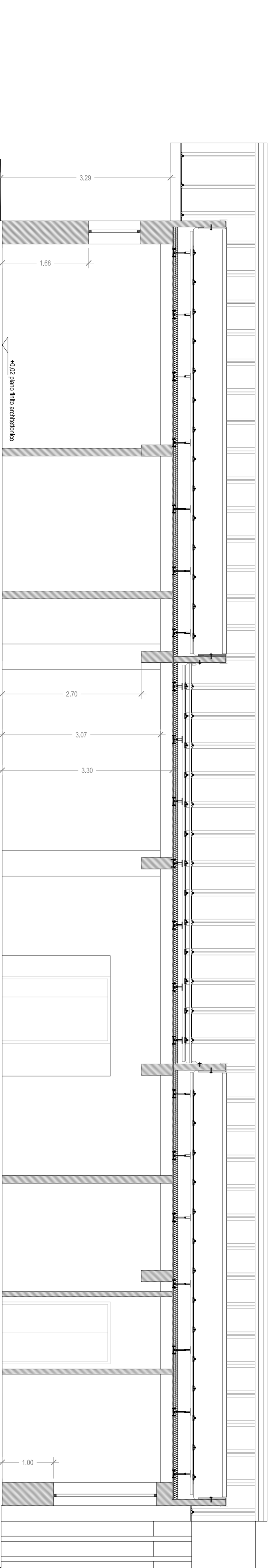


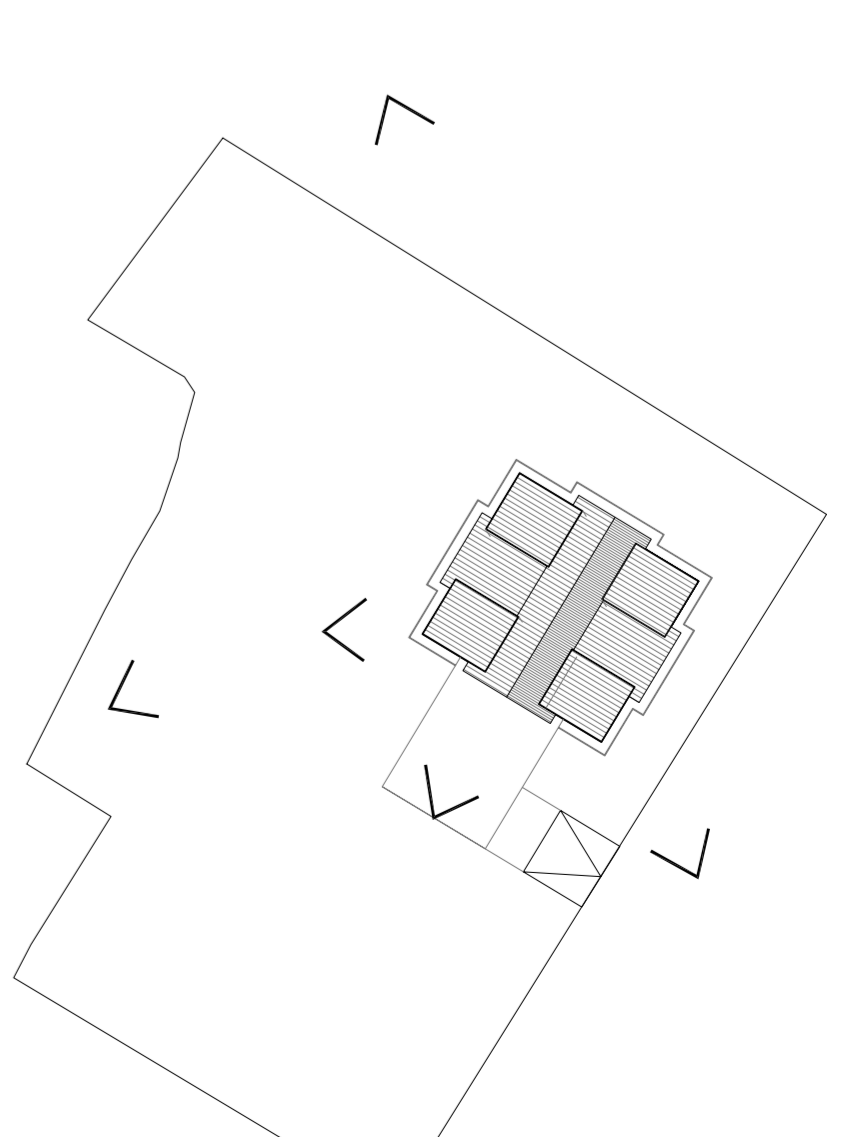
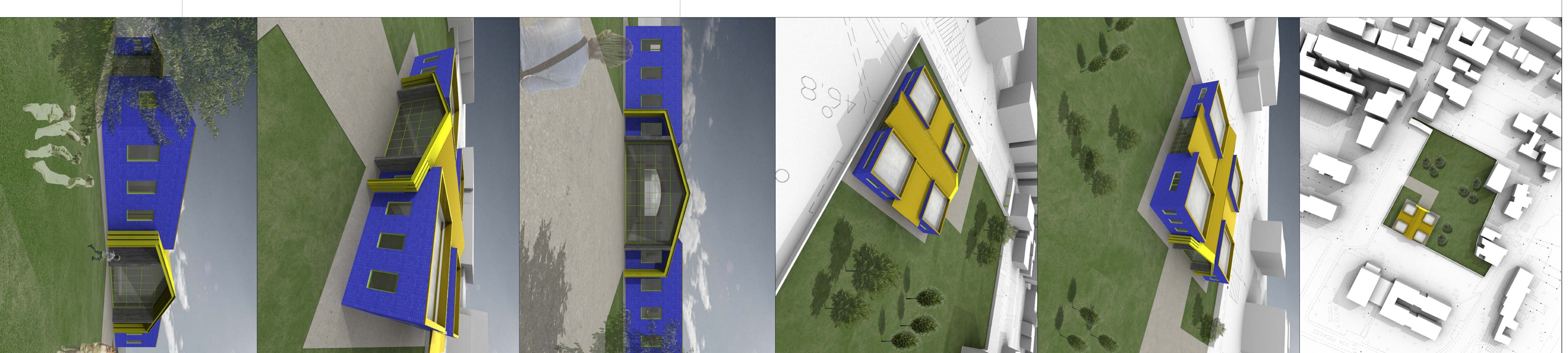
sezione A/A



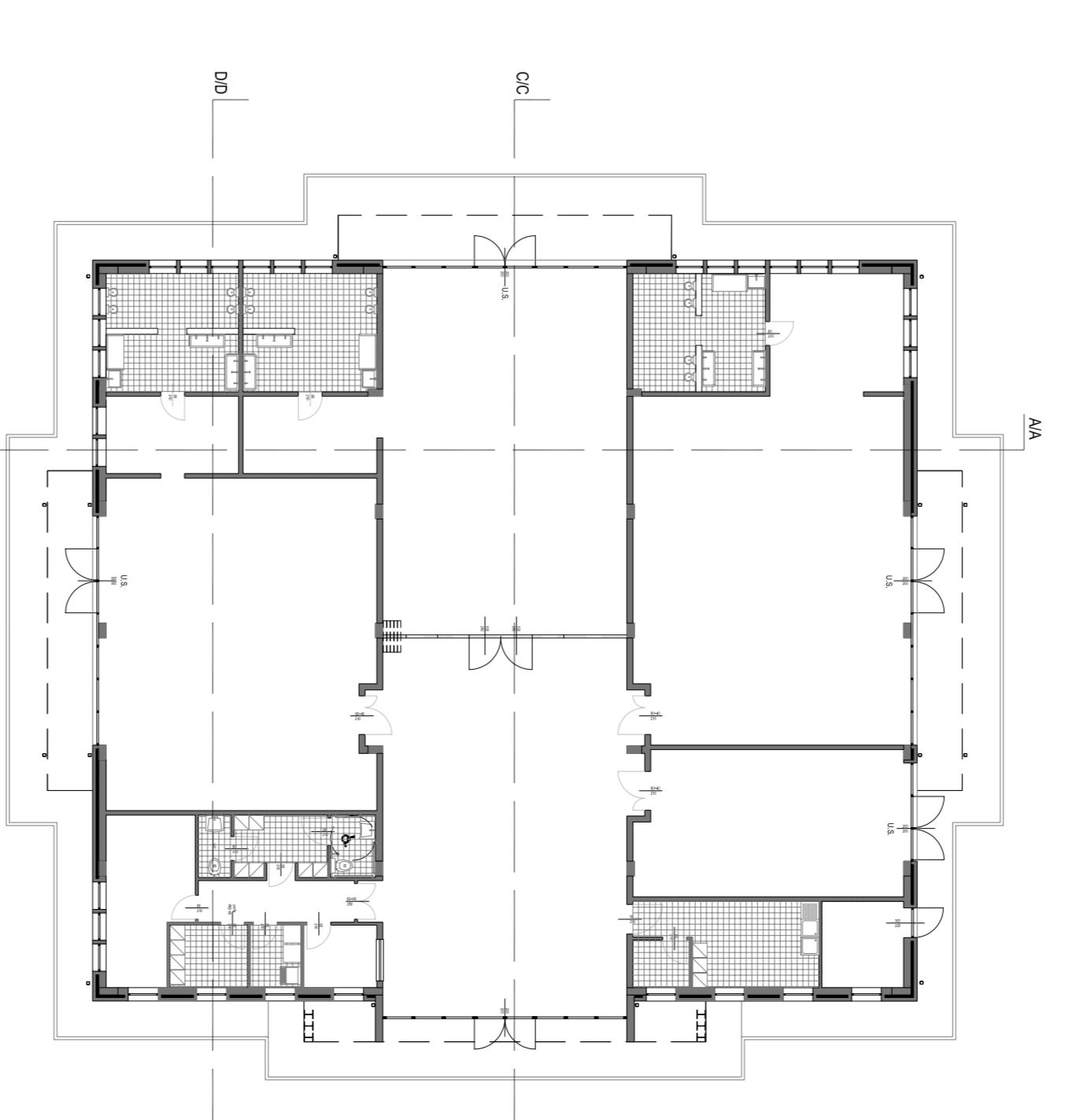
sezione C/C



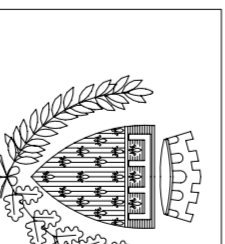
sezione D/D



ritorni immagini



planimetria generale 1:200



COMUNE DI PRATO

ASSESSORE AI
LAVORI PUBBLICI

ENRICO GIARDI

Direttore
della
Dipartimento
Economico
E Ambientale

Ing. LORENZO FRASCONI

Direttore
Servizio Educazione
Pubblica

Ing. PAOLO BARTALINI

COOCE SCUOLE

84008890481

OGGETTO

REALIZZAZIONE DI TRE SEZIONI DI
SCUOLA MATERNA A MEZZANA

UBICAZIONE

VIA VITTORIO DI MEZZANA

FASE

PROGETTO ESECUTIVO

ELABORATO

A_04

SEZIONI, RENDER

PROGETTISTA

Ing. Paolo Bartalini

OPERE ARCHITETTONICHE

Geom. Ivo Frosini - Geom. Antonio Silvestri

COLLABORATORI

Ing. Alessandro Becherucci

PROGETTISTA
OPERE STRUTTURALI

Ing. Leonardo Cecchi

PROGETTISTA
IMPIANTI MECCANICI

Ing. Vittorio Barozzi

IMPIANTI ELETTRICI

1/50

SCALA

DICEMBRE 2008

DATA