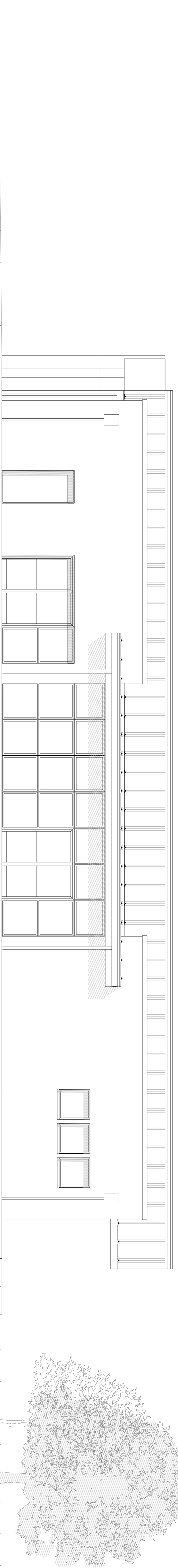
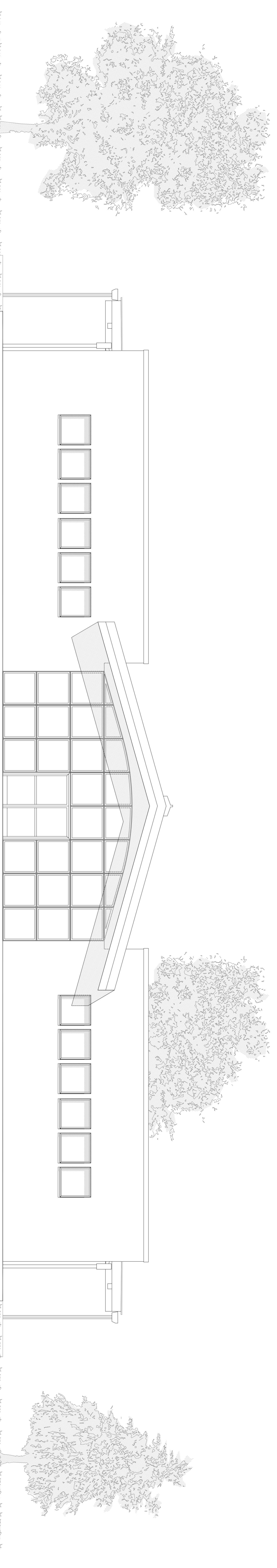


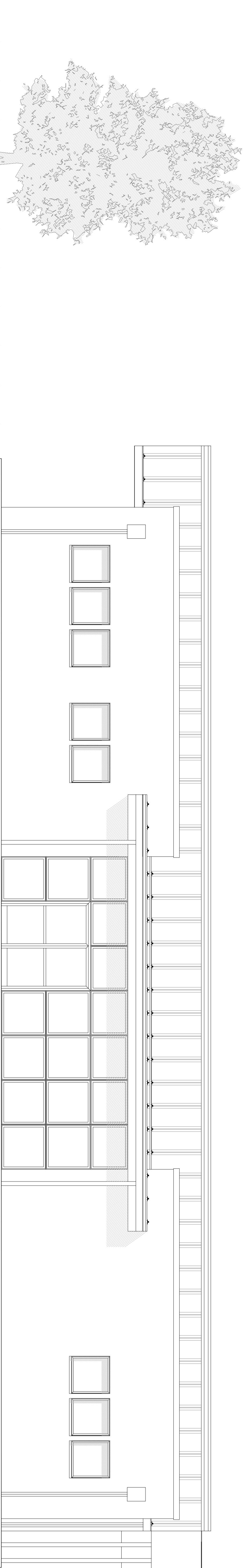
prospetto principale



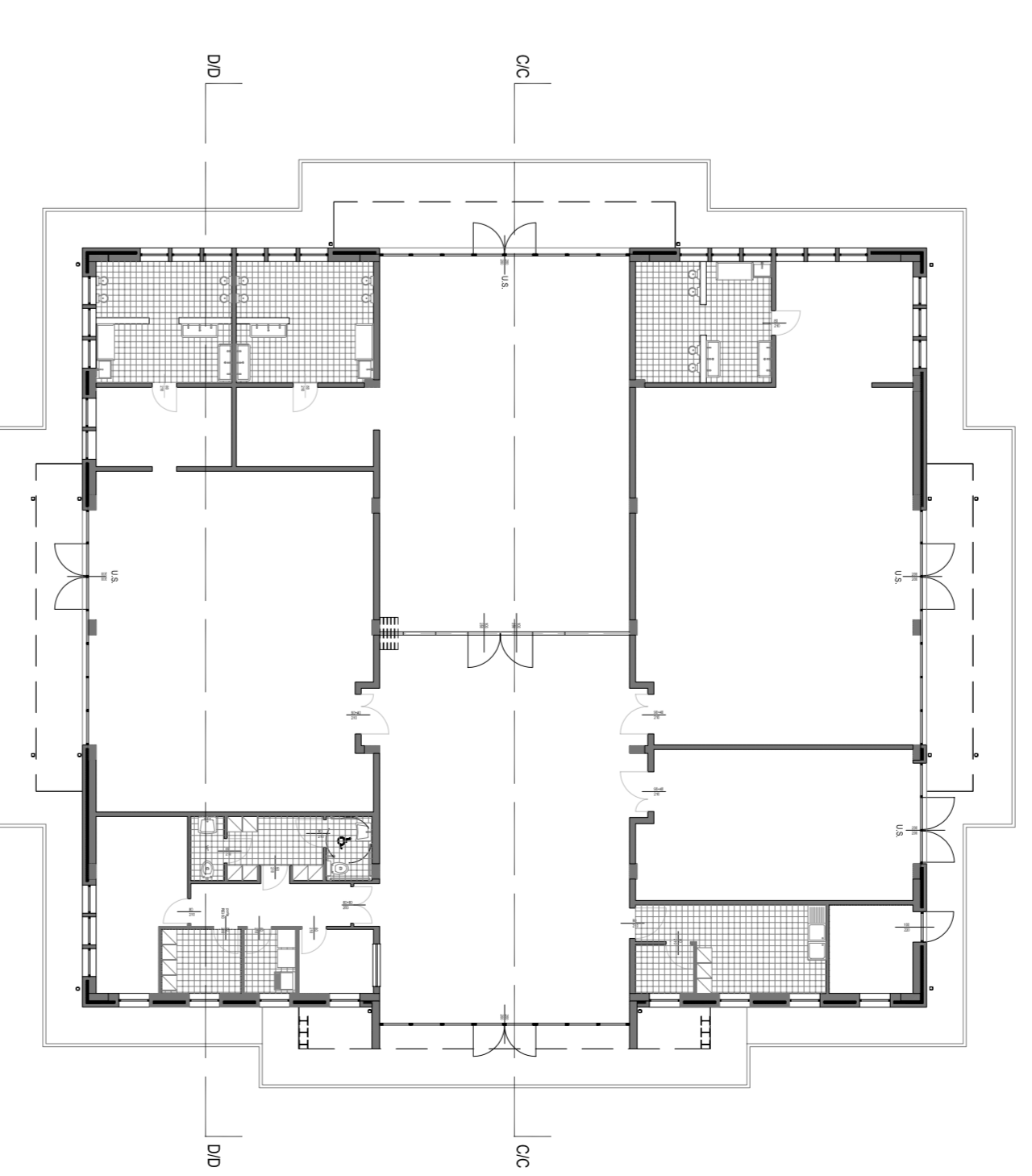
prospetto laterale nord



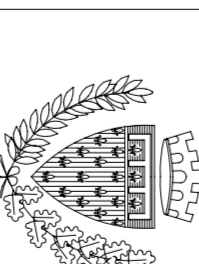
prospetto tergale



prospetto laterale sud



planimetria generale 1/200



**COMUNE DI PRATO**

ASSESSORE AI LAVORI PUBBLICI  
**ENRICO GIARDI**

Direttore Generale Pubblica  
Amministrazione  
**Ing. LORENZO FRASCONI**

Direttore  
Servizio Educazione Pubblica  
**Ing. PAOLO BARTALINI**

CODICE FISCALE  
**8400890481**

OGGETTO  
**REALIZZAZIONE DI TRE SEZIONI DI  
SCUOLA MATERNA A MEZZANA**

UBICAZIONE  
**VIA VOTTOLO DI MEZZANA**

FASE  
**PROGETTO ESECUTIVO**

ELABORATO  
**A\_03**  
PROSPETTI

PROGETTISTA  
OPERE ARCHITETTONICHE  
**Ing. Paolo Bartalini**

COLLABORATORI  
**Geom. Ivo Frosini - Geom. Antonio Silvestri**

PROGETTISTA  
OPERE STRUTTURALI  
**Ing. Alessandro Becherucci**

PROGETTISTA  
IMPIANTI MECCANICI  
**Ing. Leonardo Cecchi**

PROGETTISTA  
IMPIANTI ELETTRICI  
**Ing. Vittorio Barozzi**

SCALA  
**1/50**

DATA  
**DICEMBRE 2006**