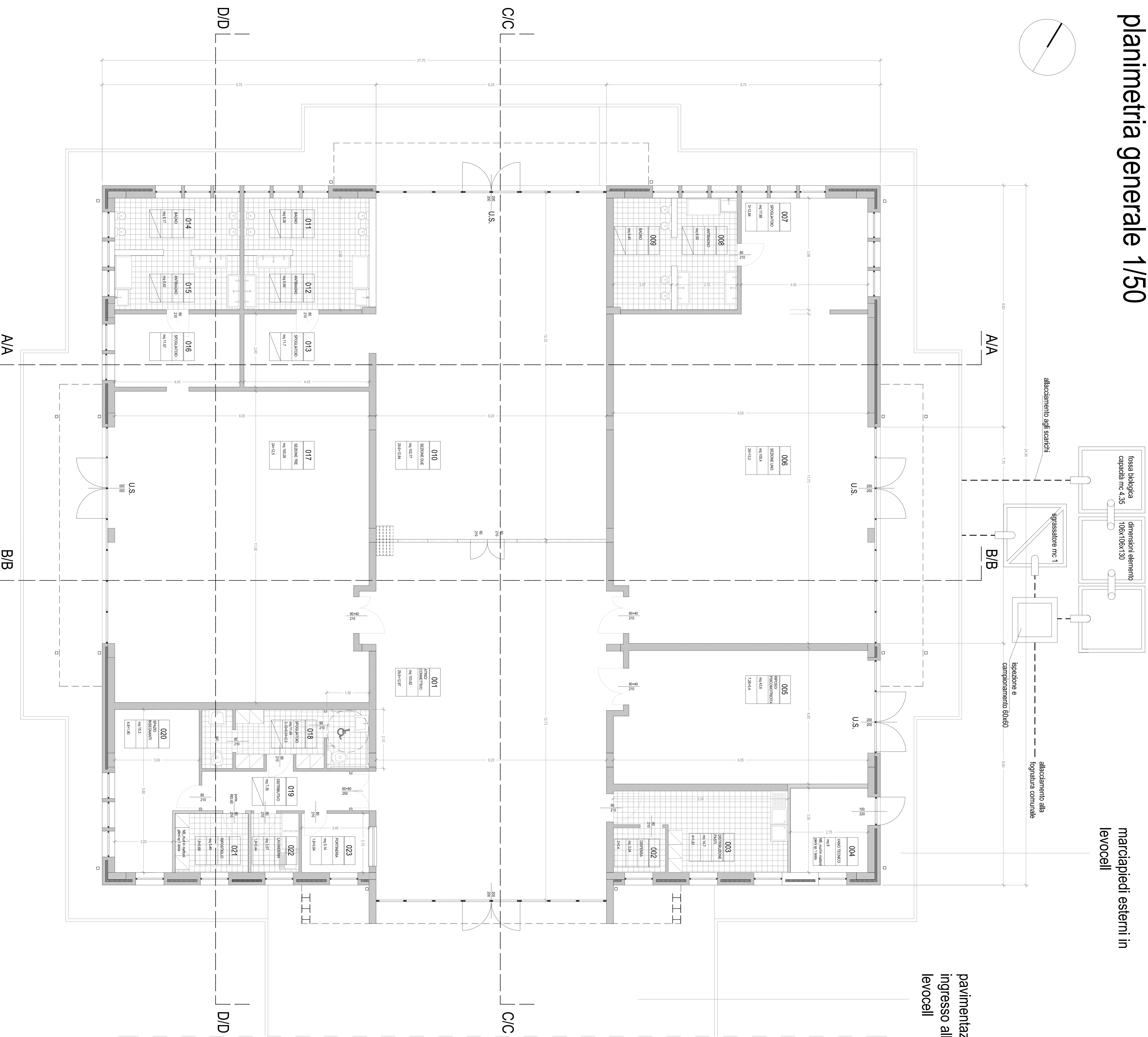
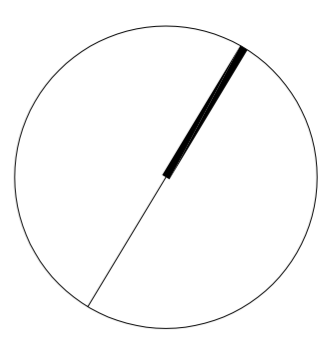


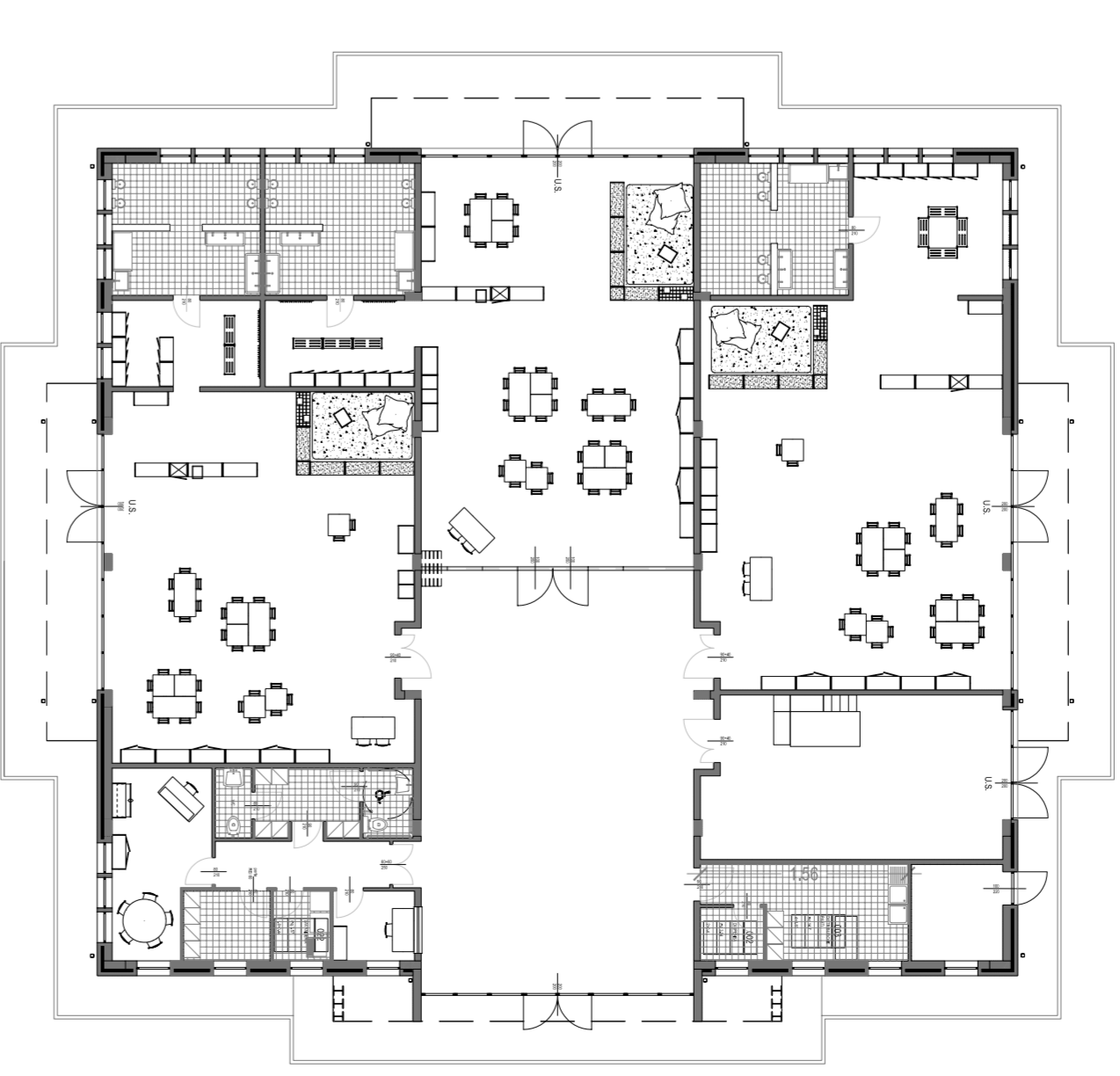
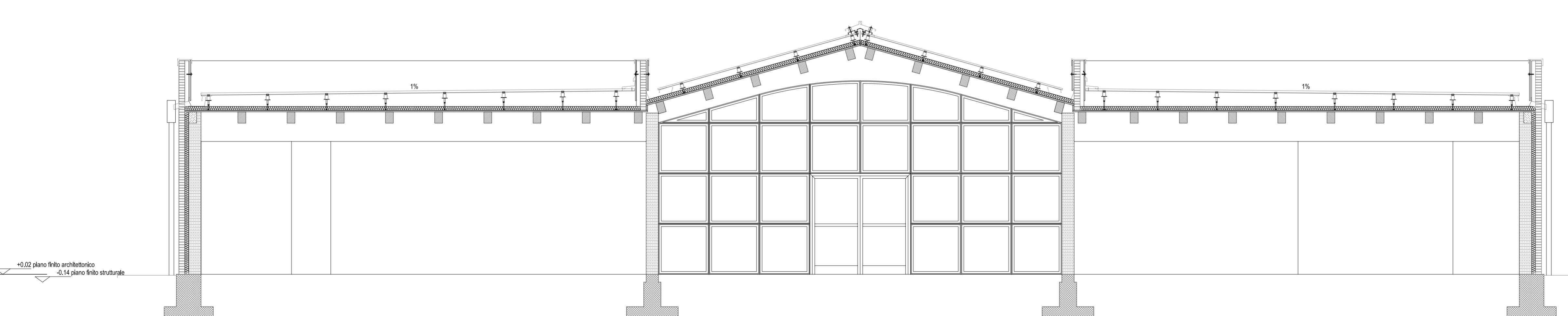
planimetria generale 1/50



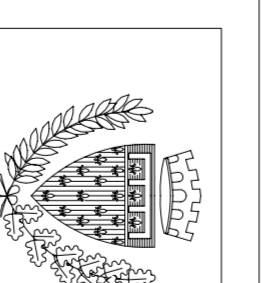
marciapiedi esterni in
levoce

pavimentazione di
ingresso alla scuola in
levoce

sezione A/A



layout arredi 1/200



COMUNE DI PRATO

ASSESSORE AI
LAVORI PUBBLICI

ENRICO GIARDI

Direttore
Servizio Pubbliche
Evidenze

Ing. LORENZO FRASCONI

Direttore
Servizio Educazione Pubblica

Ing. PAOLO BARTALINI

COOGE FISCALE

84008890481

OGGETTO
**REALIZZAZIONE DI TRE SEZIONI DI
SCUOLA MATERNA A MEZZANA**

UBICAZIONE
VIA VITTORIO DI MEZZANA

FASE
PROGETTO ESECUTIVO

ELABORATO
PIANTA PIANO TERRA, SEZIONI, LAYOUT ARREDI

A_02

PROGETTISTA
Ing. Paolo Bartalini

COLLABORATORI
Geom. Ivo Frosini - Geom. Antonio Silvestri

PROGETTISTA
OPERE STRUTTURALI
Ing. Alessandro Becherucci

PROGETTISTA
IMPIANTI MECCANICI
Ing. Leonardo Cecchi

PROGETTISTA
IMPIANTI ELETTRICI
Ing. Vittorio Barozzi

SCALA
1/50

DATA
DICEMBRE 2006