

COMUNE DI PRATO

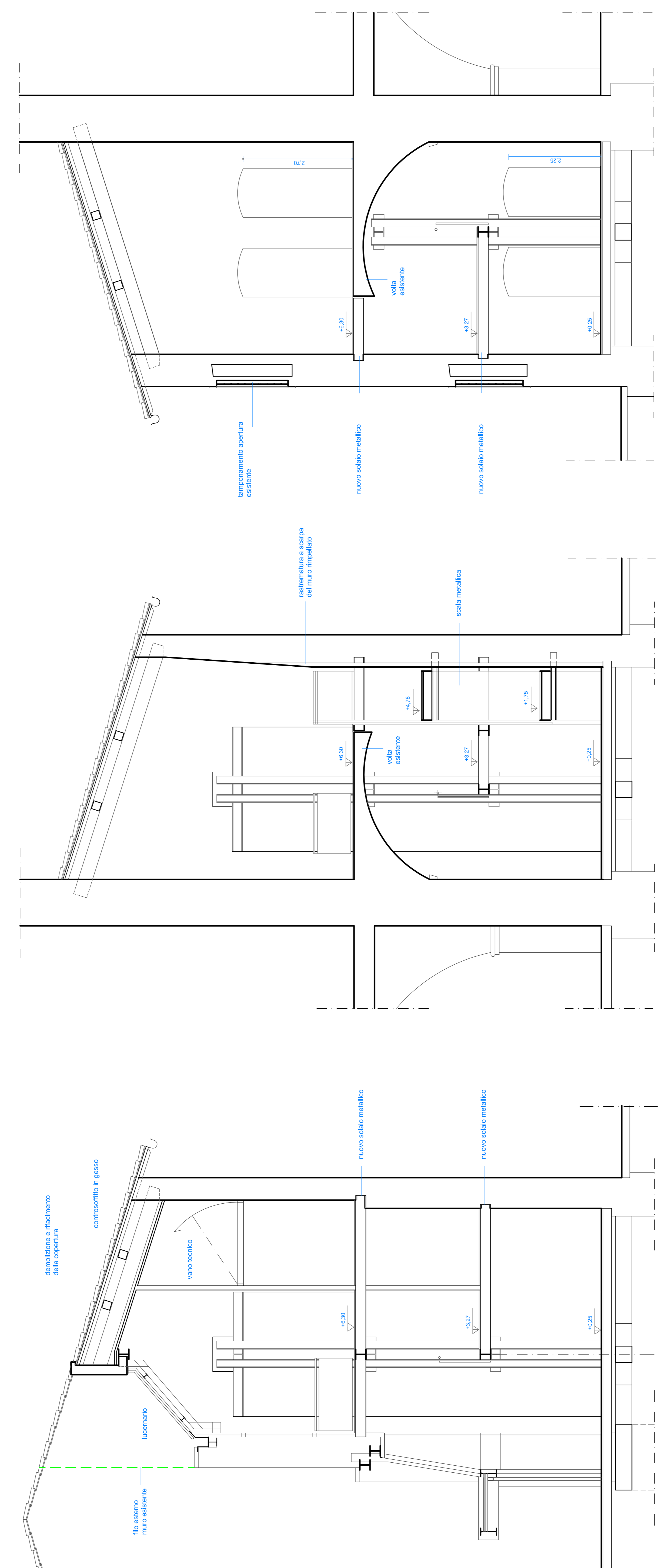
MUSEO CIVICO

PALAZZO PRETORIO E ADDOSSATO PROGETTO ESECUTIVO
1° STRALCIO-ADDOSSATO E PIAZZETTA PORCELLATICO

PROGETTO ARCHITETTONICO
COLLABORAZIONE
ARCH. BIANCHI BALLESTRETO
ARCH. PIERO PAVI

TAVOLA S5 ADDOSSATO-SEZIONI 1-1 2-2 3-3 OPERE MURARIE

SCALA 1:50
DATA
Maggio 2008
AGGIORNAMENTO



SEZIONE 3-3

SEZIONE 2-2

SEZIONE 1-1