

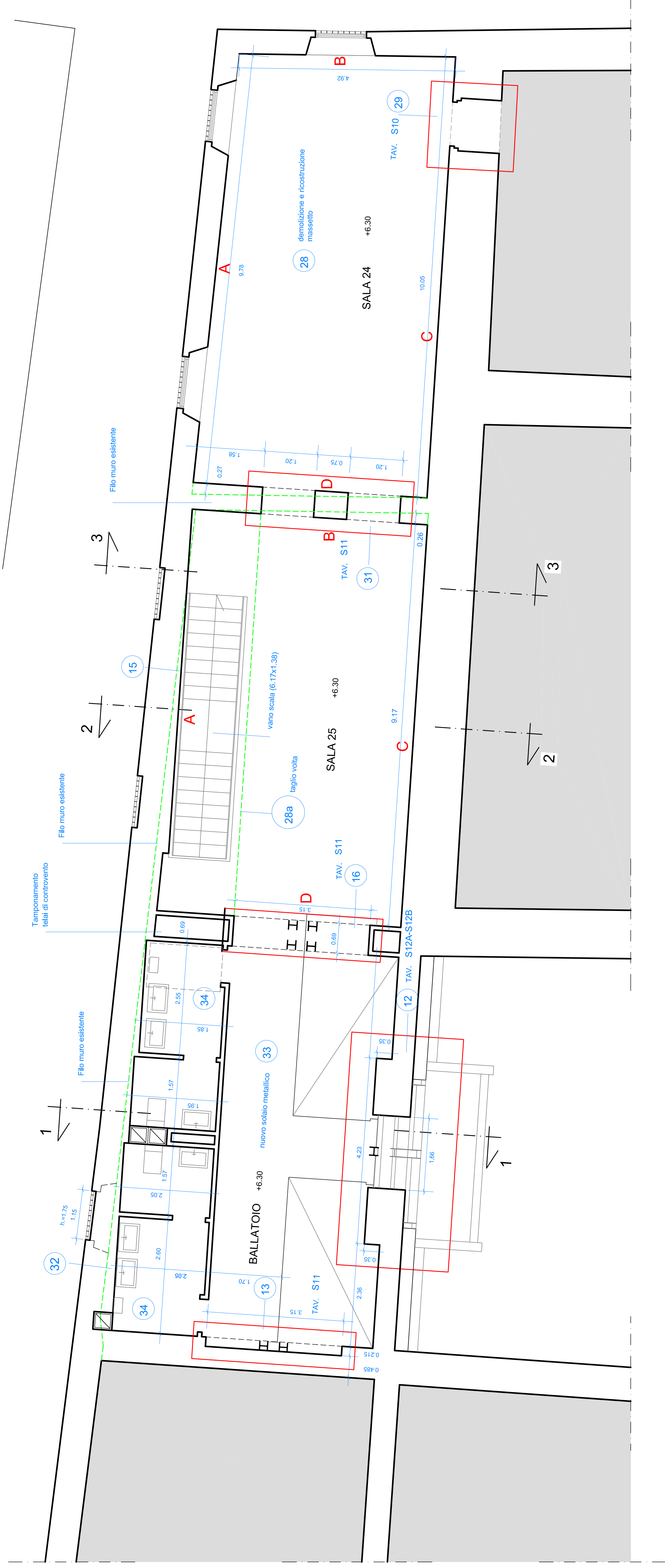
INTERVENTI

- 12 - Formazione nuovo portale di accesso al Museo (Tav. S 12A-S12B)
- 13 - Formazione nuova parete divisoria tra Sala 23a ed ex Monte Pegni
- Struttura metallica di sostegno ballatoi (Tav. S 11)
- 15 - Rimpallo interno parete su Via del Porcellatico
- 16 - Formazione di nuova parete Sala 25
- Struttura metallica di sostegno ballatoi (Tav. S 11)
- 28 - Demolizione e ricostruzione massetto
- 28a - Taglio volta a crociera per formazione vano scala e consolidamento perone rodapi
- 29 - Apertura vano porta collegamento con Palazzo Pretorio (Tav. S10)
- 31 - Apertura vano porta Sale 24 e 25 (Tav. S11)
- 32 - Rimpallo interno parete su Via del Porcellatico (zona servizi)
- 33 - Formazione di solaio metallico
- 34 - Formazione locali servizi igienici

N.B. - Tutte le quote si intendono al filo

COMUNE DI PRATO

MUSEO CIVICO



PALAZZO PRETORIO E ADDOSSATO PROGETTO ESECUTIVO  
1° STRALCIO-ADDOSSATO E PIAZZETTA PORCELLATICO

PROGETTO ARCHITETTONICO ARCELI BIANCA BALLESTRERO  
COLLABORAZIONE ARCELI PIERO PAOLI

TAVOLA S3 ADDOSSATO PIANTA A QUOTA +6.30 - OPERE MURARIE

SCALA	1:50
DATA	Marzo 2006
AGGIORNAMENTO	