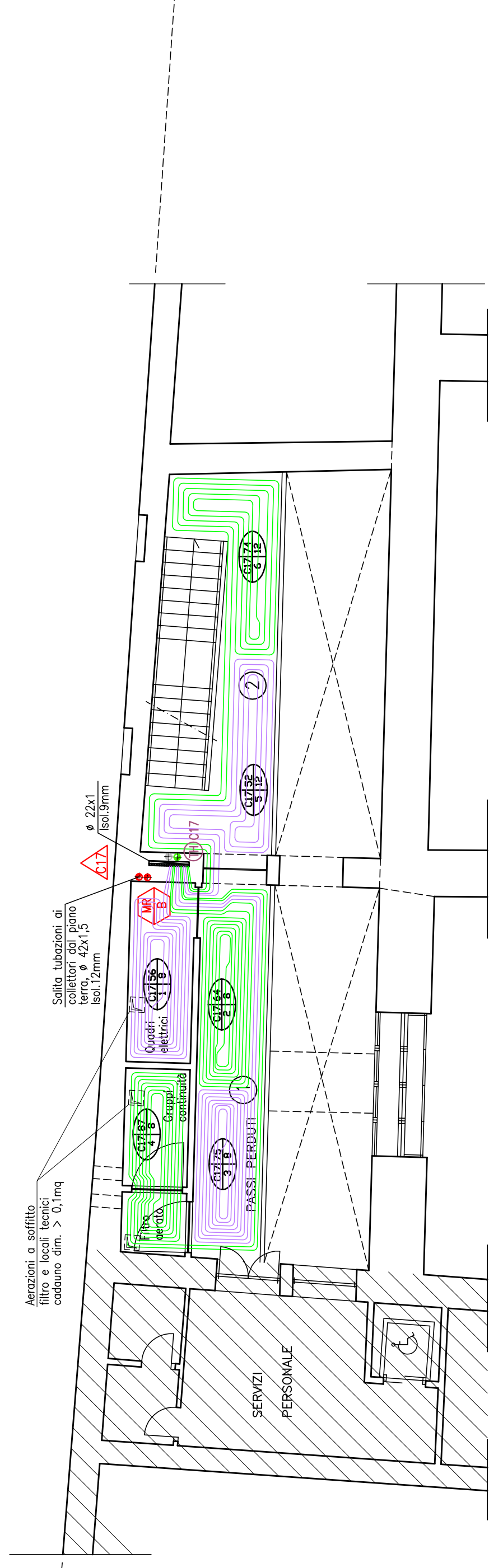


COLLETTORE n° 17		Portata 500 l/h	
Circolo n°	Peso n°	Diametro mm	Lunghezza Spessore m
1	8	16x2,25	56 3
2	8	16x2,25	64 3
3	8	16x2,25	75 3
4	12	16x2,25	57 3
5	12	16x2,25	74 3



STRALCIO PIANA PIANO LIVELLO +3,30



PIANTA PIANO INTERRATO

LEGENDA APPARECCHIATURE

- Sonda ambiente di temperatura ed umidità.
- Coppia di collettori di distribuzione di zona  $\Phi$  1 1/4", con valvole di intercettazione, valvola a due vie e stabilizzatore di portata.
- Guanto di dilatazione a pavimento dei pannelli radianti.
- Collettore
  - Lunghezza circuito (m)
  - Interesse tubi (cm)
  - N° circuito
- Sigla identificativa collettori circolari di riscaldamento.
- Sigla identificativa colonna montante di riscaldamento.
- Sigla identificativa colonna montante di condizionamento.
- Numero di identificazione locali, di cui alla relazione L. 10/91.
- Tubazioni per impianti termici cabottato come da DPR 412/93, per le adduzioni principali, dalle centrali termica o collettori.
- Tubazioni in multistrato per-alluminio nel massetto del pavimento, per le serpentine dei pannelli radianti.

NOTE

Le tubazioni della centrale termica nel cancello esterno saranno del tipo pressolite in acciaio Memmsson senza saldatura, fino all'ingresso nei fabbricati, con un percorso a ritorno inverso allo scopo di equilibrare le vane orologiarie.

Le tubazioni all'interno degli edifici saranno realizzate in rame o barre con giunzioni saldate, opportunamente cabottate come da D.P.R. 412/93.

Il sistema di regolazione della temperatura sarà affidato ad elettrovalvole di zona on-off a due vie poste sui collettori, comandate dal sistema di supervisione con serbatoio esterno e sonde in ambiente.

Ogni collettore sarà provvisto, oltre alla suddetta valvola a due vie, ogni sfidato dell'aria ed alle valvole di intercettazione, di stabilizzatore di portata, allo scopo di garantire la corretta portata di acqua calda a ciascun terminale.

COMUNE DI PRATO  
MUSEO CIVICO

PROGETTO ESECUTIVO  
PALAZZO PRETORIO  
PREDISPOSIZIONI IMPIANTISTICHE PER L'ADDESSATO

PROGETTO ARCHITETTONICO  
PROGETTO IMPIANTISTICO  
Collaboratore P.I. MASSIMO AUBRIETTI

DOT. ARCH. BRUNO BALLESTRERO  
DOT. ING. LUIGI ANDERSONI  
Collaboratore P.I. MASSIMO AUBRIETTI

DISSEGNO M12 PIANA PIANO INTERRATO - STRALCIO PIANA SOPRALCO A.330  
IMPIANTI MECCANICI (RISCALDAMENTO)

DOCUMENTO	SCALA
1-100	
DATA	AGGIORNAMENTO
Giugno 2005	