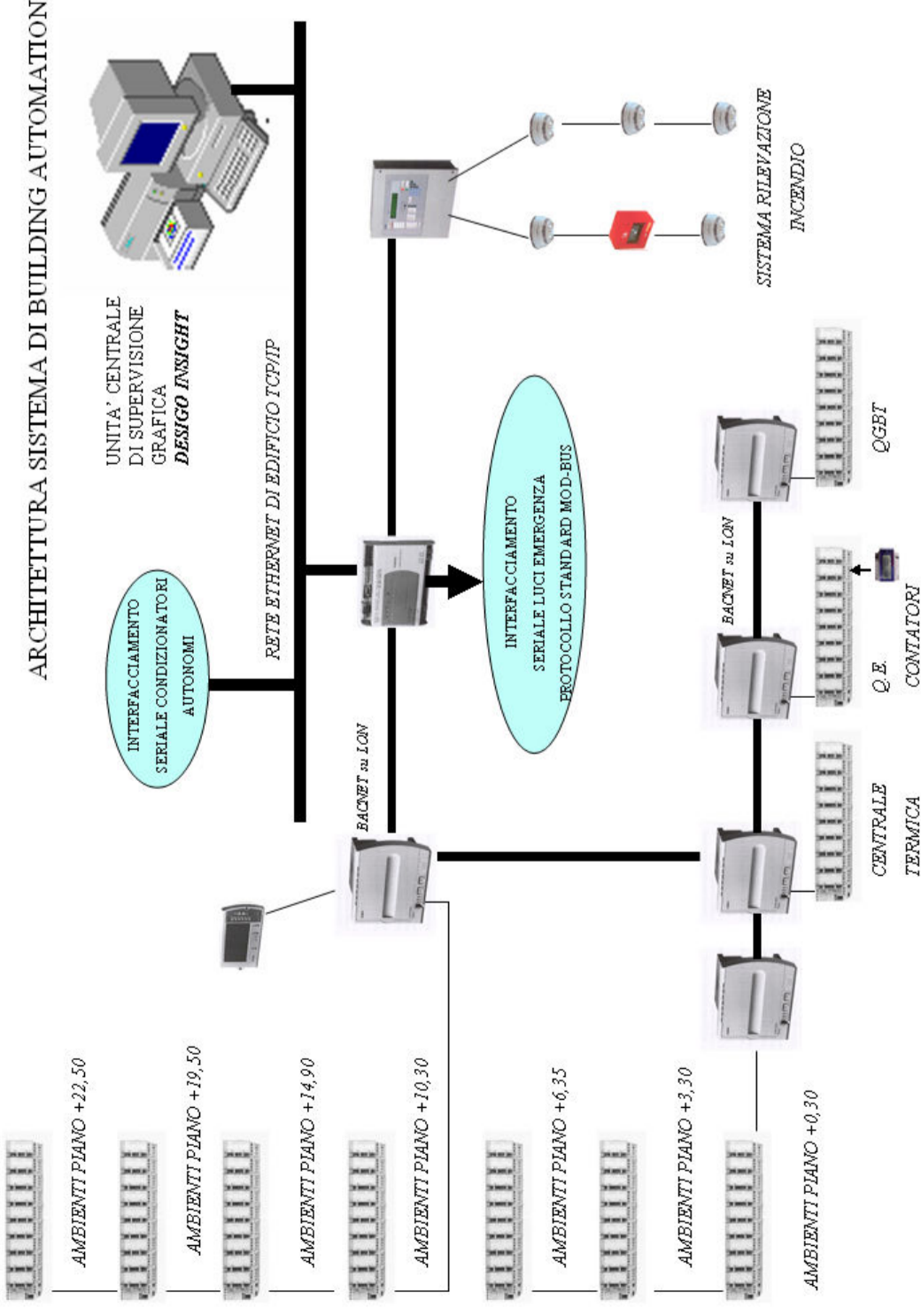




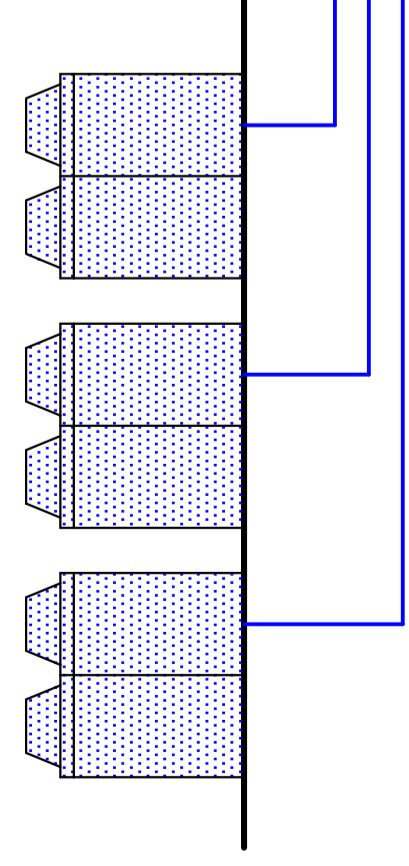
PARTICOLARE UMIDIFICATORE VENTILCONVETTORI

PALAZZO PRETORIO

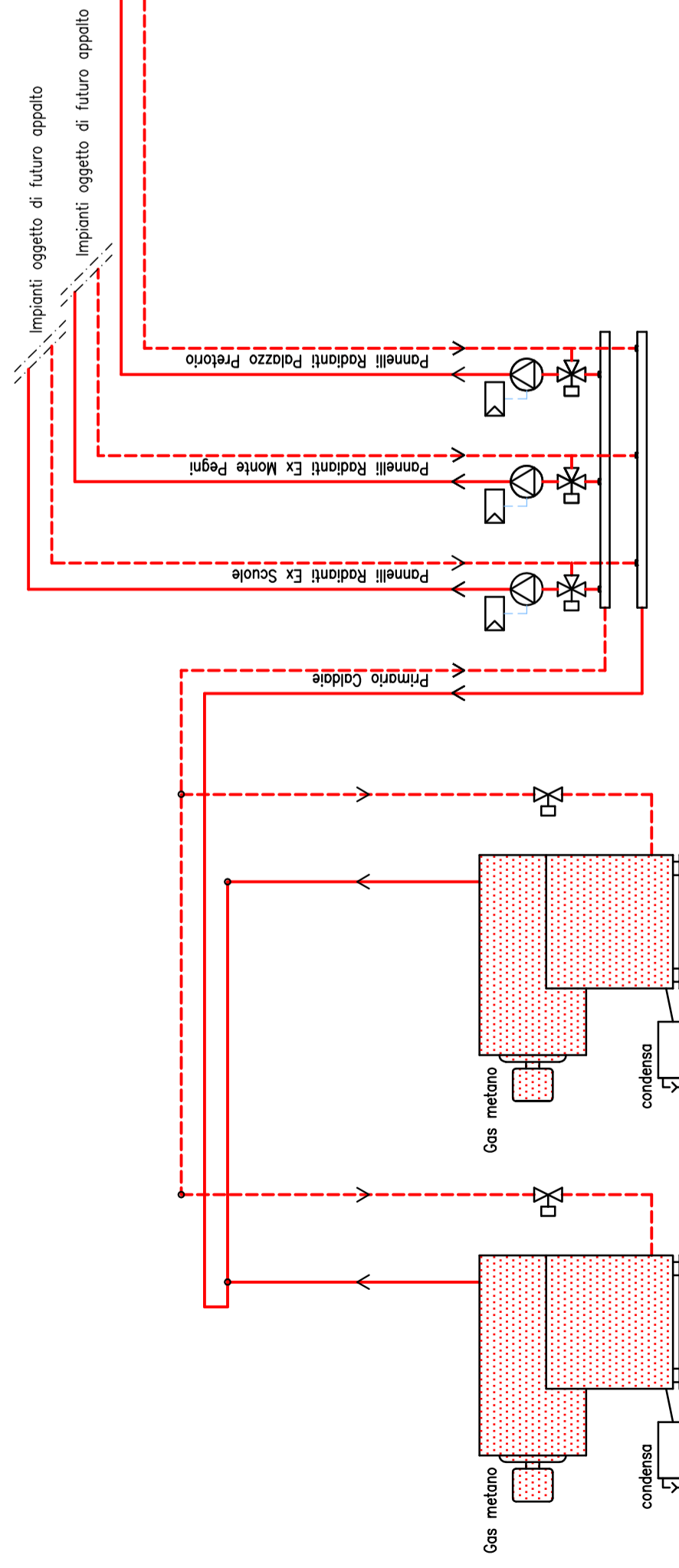
ARCHITETTURA SISTEMA DI BUILDING AUTOMATION



SISTEMA DI SUPERVISIONE DI TUTTI GLI IMPIANTI

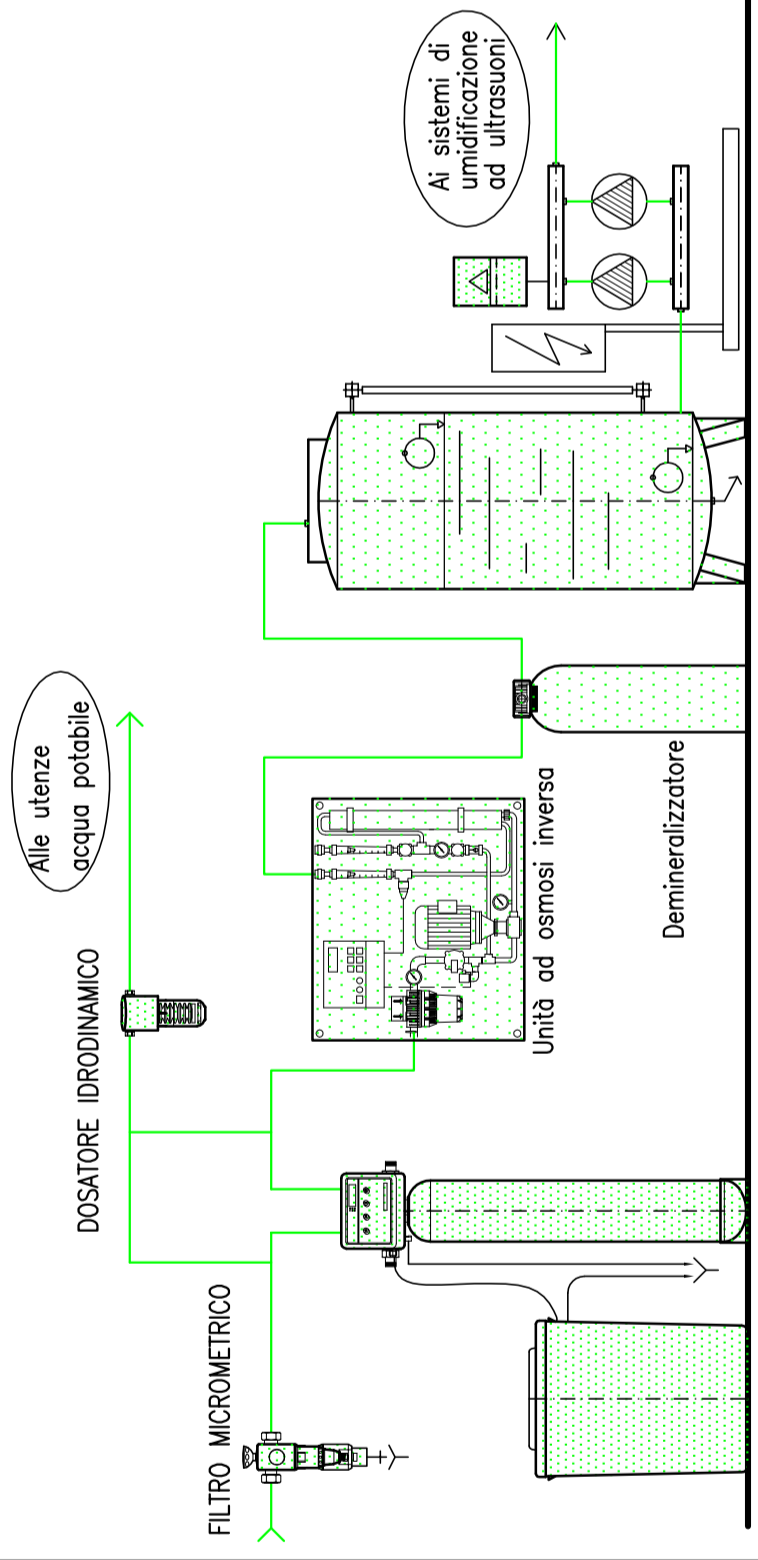


UNITA' ESTERNE DI CONDIZIONAMENTO VRV A POMPA DI CALORE, GAS R410A
Potenzialità 250 kW

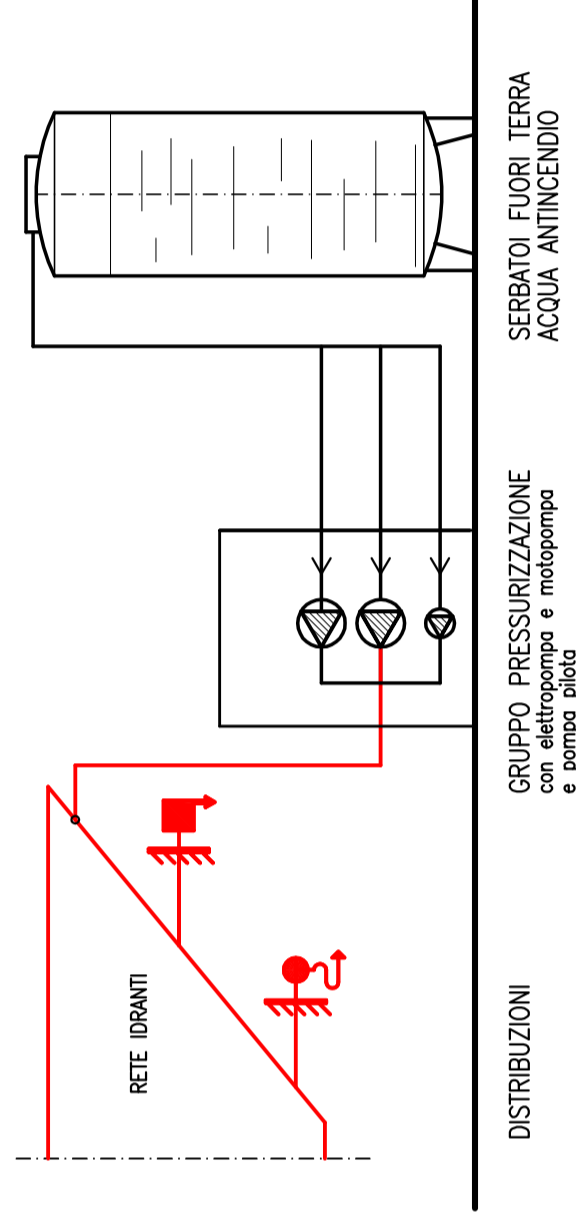


N° 2 CALDAE A CONDENSAZIONE
Potenzialità 740 kW

SCHEMA DI PRINCIPIO IMPIANTI TERMICI E DI CONDIZIONAMENTO

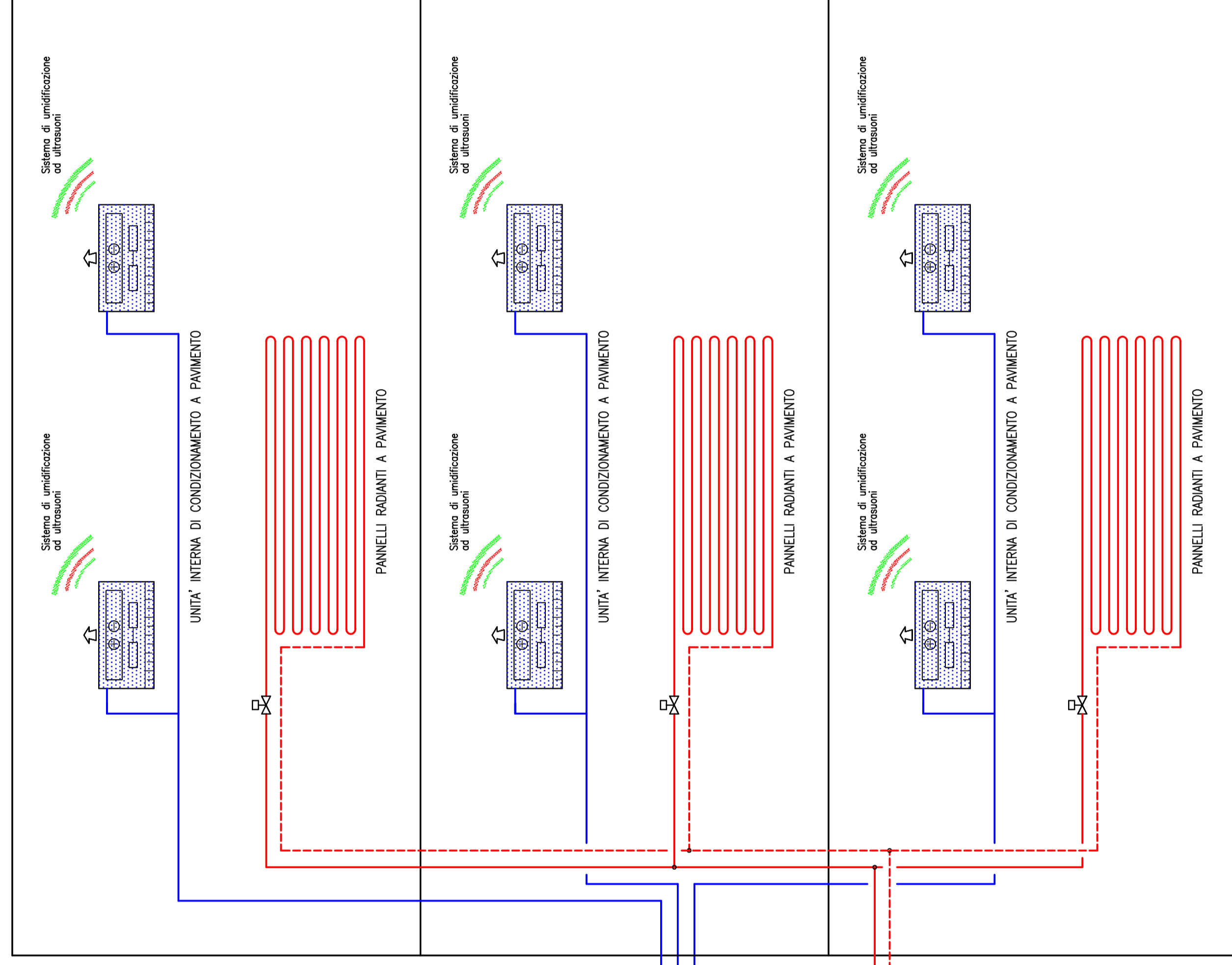


SISTEMA DI TRATTAMENTO ACQUA, POTABILE E DEMINERALIZZATA

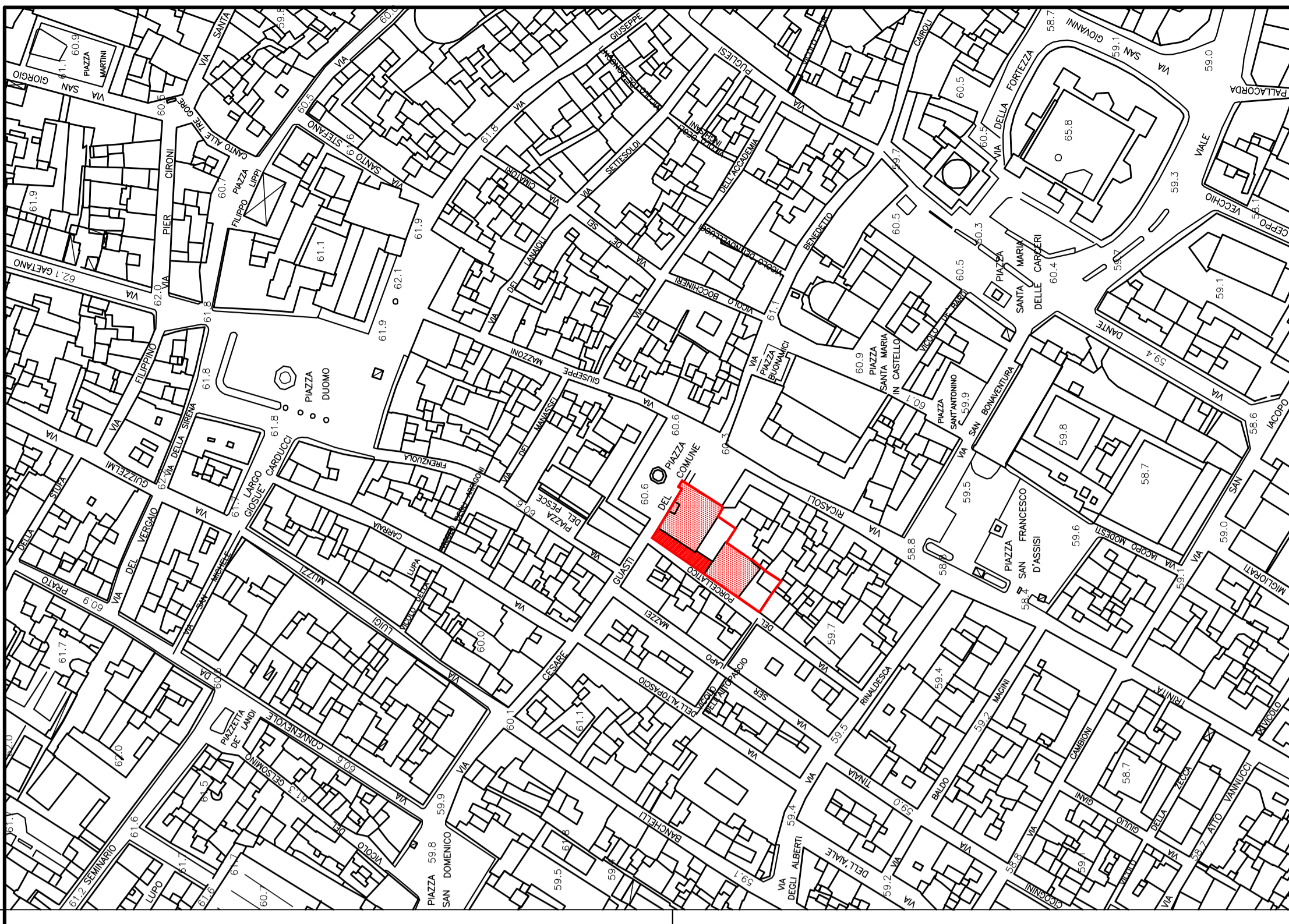


PRESSURIZZAZIONE ACQUA ANTINCENDIO E RETE IDRANTI

PALAZZO PRETORIO



IMPIANTI MECCANICI



COMUNE DI PRATO

MUSEO CIVICO

PROGETTO ESECUTIVO
PALAZZO PRETORIO
PREDISPOSIZIONI IMPIANTISTICHE PER L'ADDOSSATO

PROGETTO ARCHITETTONICO
PROGETTO IMPIANTISTICO
DOTT. ARCH. BIANCA BALLESTRERO
DOTT. ING. LUCIANO PERONE
Collaboratore P.L. MASSIMO MARCIETTI

DISEGNO M01 SCHEMA DI PRINCIPIO TIPOLOGIE IMPIANTI MECCANICI

| | | |
|-----------|-------|---------------|
| DOCUMENTO | SCALA | DATA |
| | | Giugno 2008 |
| | | AGGIORNAMENTO |