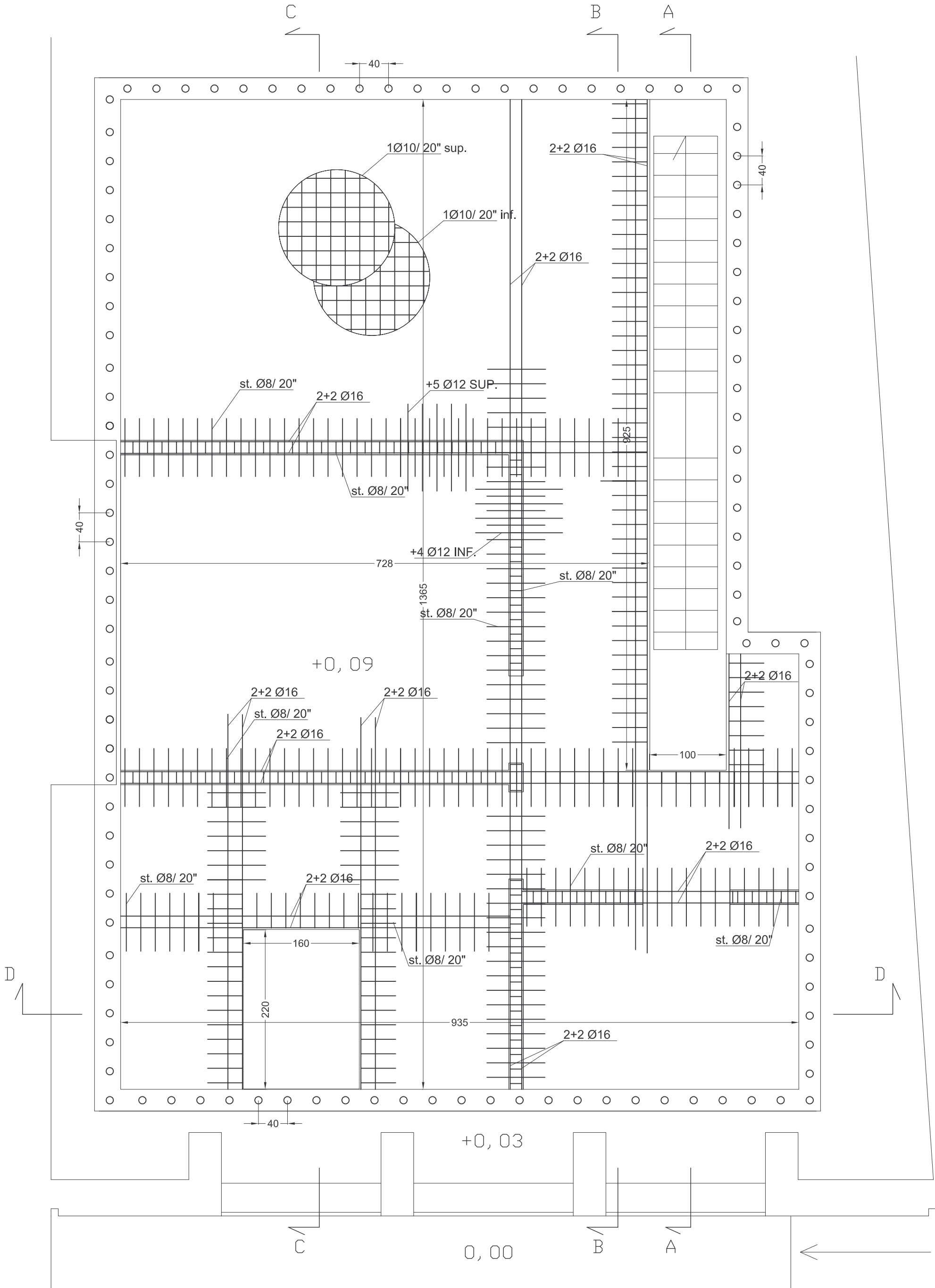


○ Micropali Ø177,8 sp.16 mm L=8.5m



soletta in elevazione sp. 30 cm

Tav. 21	scala 1:50	data 20.06.2004	Oggetto: VANO TECNICO INTERRATO SOLETTA IN ELEVAZIONE	Piazzetta del Porcellatico - 1 stralcio Intervento di consolidamento e di miglioramento antisismico	<i>progetto strutturale</i>
		rev. maggio06			